
横列間伐と通常間伐 との組合せによる間伐

～高性能林業機械を使用した間伐方法～



福 井 県

間伐方法について

この間伐方法により、搬出や利用を目的とした間伐の低コスト化が図られます。

1 作業路の設置（横列状間伐箇所）

- ア) 幅員3m
- イ) 設置位置は30m間隔（現場状況により変化）
- ウ) 切取りは垂直で、切り高は1m以内
- エ) 斜面傾斜32度以下
（33度以上の場合、32度以下となる位置へ設置）

※本作業路は、高性能林業機械（プロセッサ、フォワーダ等）が走行、作業、搬出するための作業路です。

2 作業路間の間伐（通常間伐）

- ア) 作業路より斜面下方10mは上方へ伐倒
- イ) 作業路より斜面上方20mは下方へ伐倒
- ウ) 作業路沿いの立木は原則として伐採しない
- エ) 伐採木が作業路に掛からない場合は、スイングヤード等による引き上げとなるので下方へ伐倒

3 まとまりのある林地

間伐の行程

踏 査

作業路の設置
(横列状間伐)

選 木

伐 採

引き上げ等

造 材

集 材

運 搬

作業路の設置
(横列状間伐)



造 材



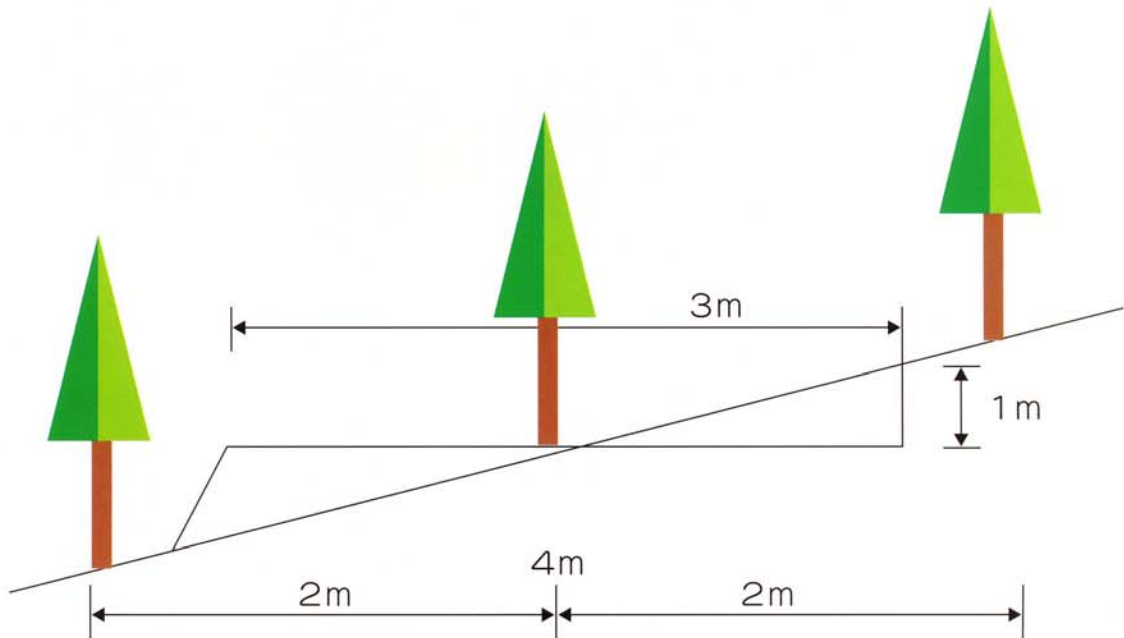
運 搬



1

作業路の設置（横列状間伐箇所）

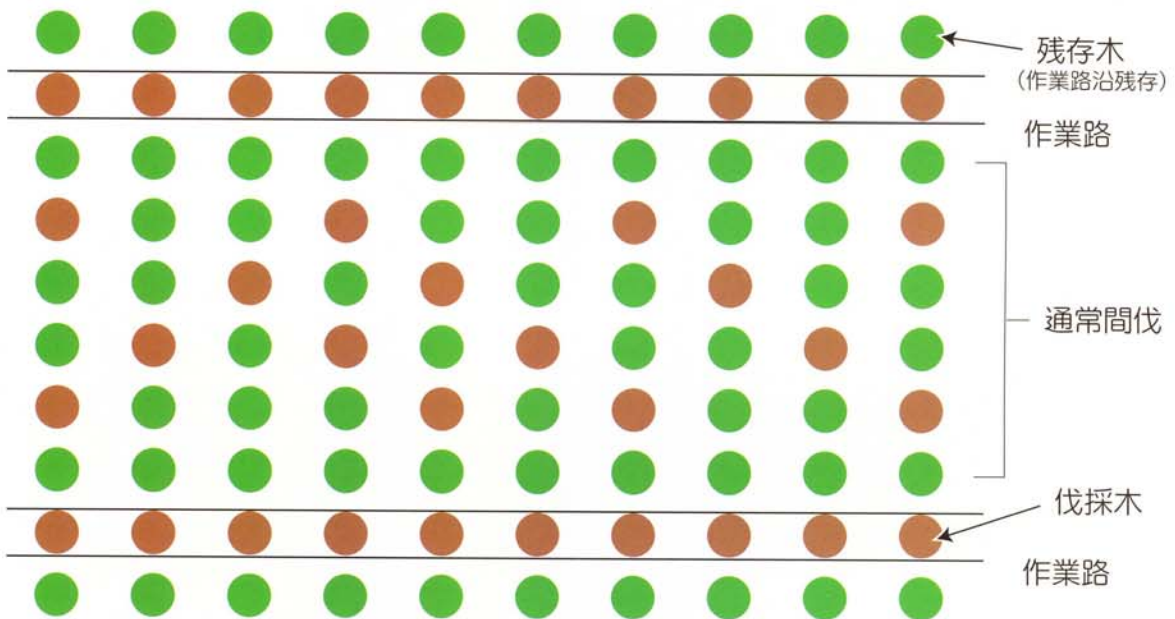
- ア) 幅員3m
- イ) 設置位置は30m間隔（現場状況により変化）
- ウ) 切取りは垂直で、切り高は1m以内
- エ) 斜面傾斜32度以下
(33度以上の場合、32度以下となる位置へ設置)



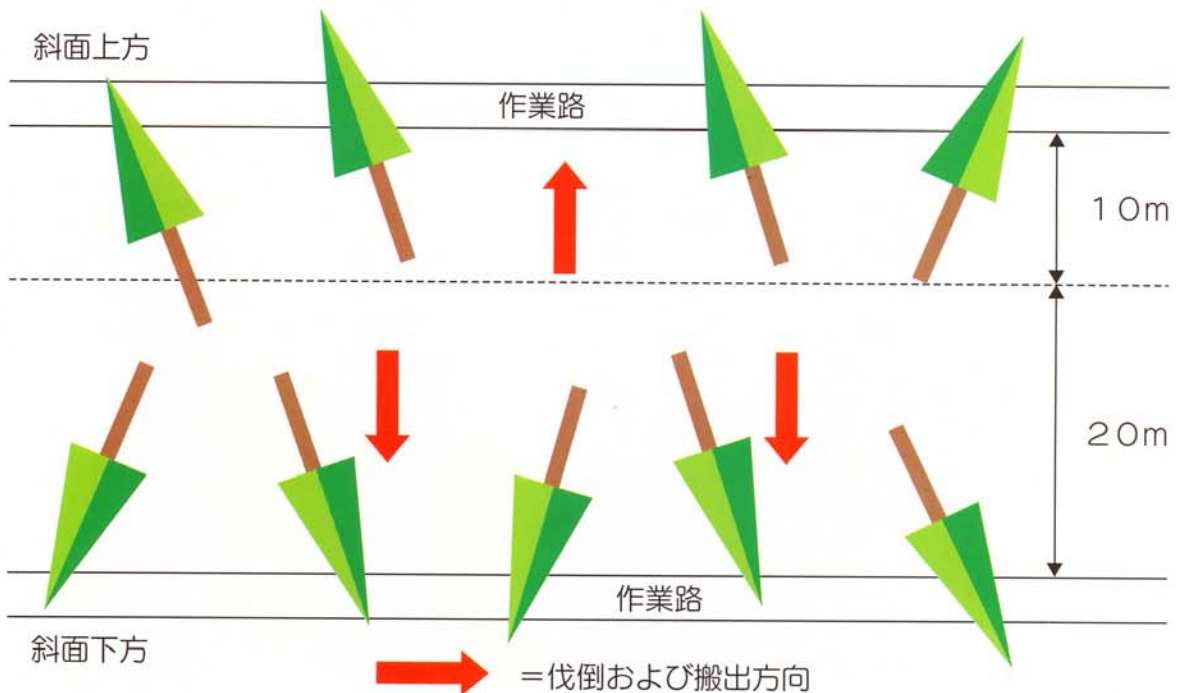
2

作業路間の間伐（通常間伐）

- ア) 作業路より斜面下方 10m は上方へ伐倒
- イ) 作業路より斜面上方 20m は下方へ伐倒
- ウ) 作業路沿いの立木は原則として伐採しない

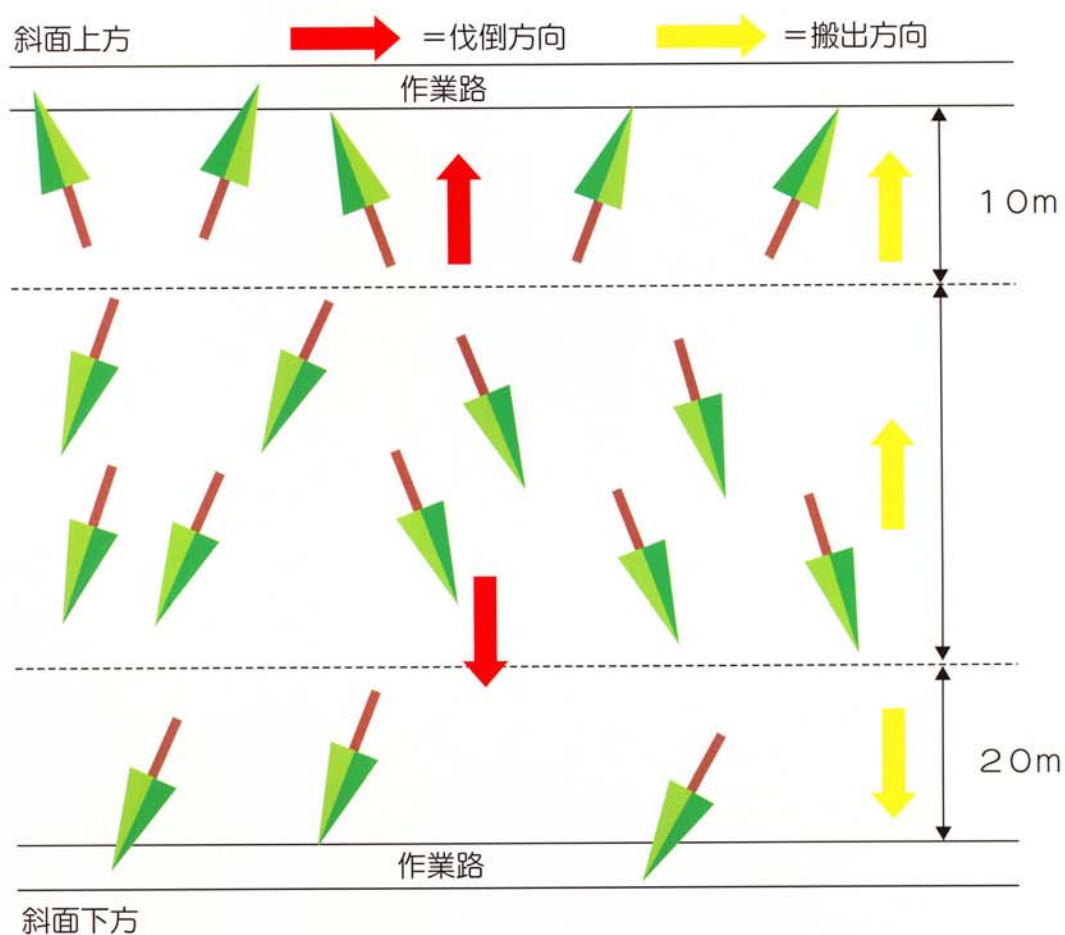


※ 2回目以降の間伐時を実施する場合も同様に施業します。



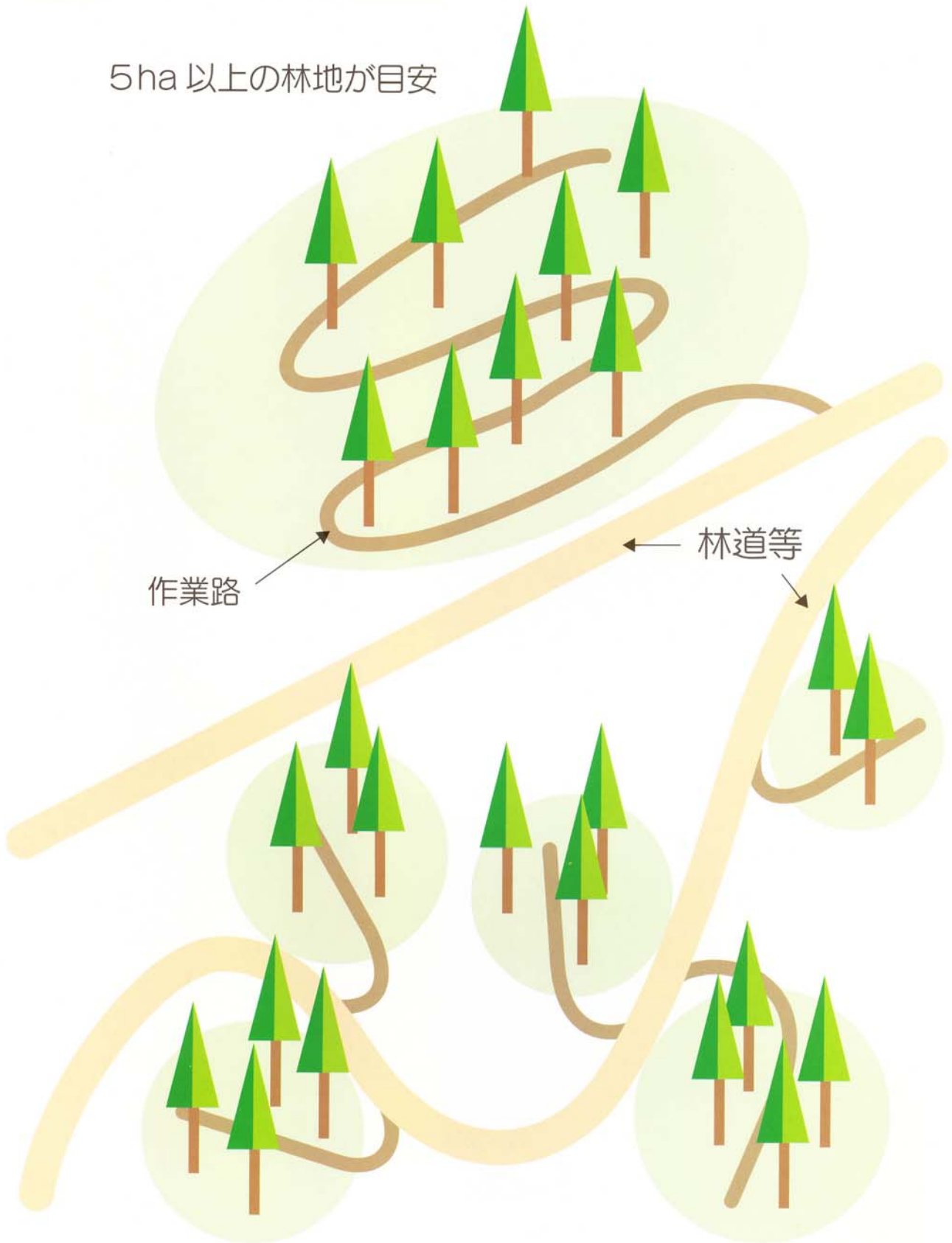
エ) 伐採木が作業路に掛からない場合は、スイングヤード等による引き上げとなるので下方へ伐倒

※斜面が急なため、作業路が密に設置できない場合など



3 まとまりのある林地

5ha 以上の林地が目安





当施業技術に関するお問い合わせはこちらまでお願いします。

福井県農林水産部

県産材活用課

林業技術指導グループ

☎ 0776-20-0698

福井県総合グリーンセンター

林業試験部

森林育成保護研究グループ

緑化・技術指導課 技術指導グループ

☎ 0776-67-0002