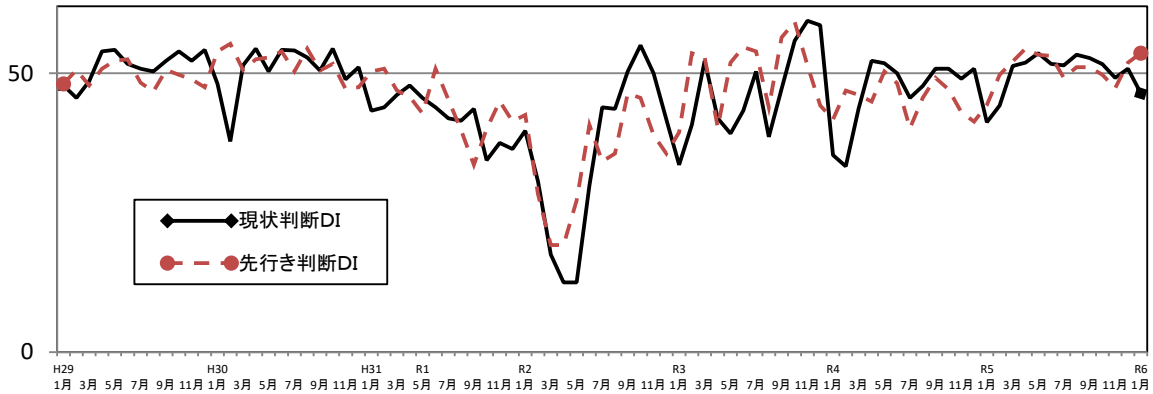


令和 6 年 2 月 2 7 日

## 福井県内経済・雇用情勢

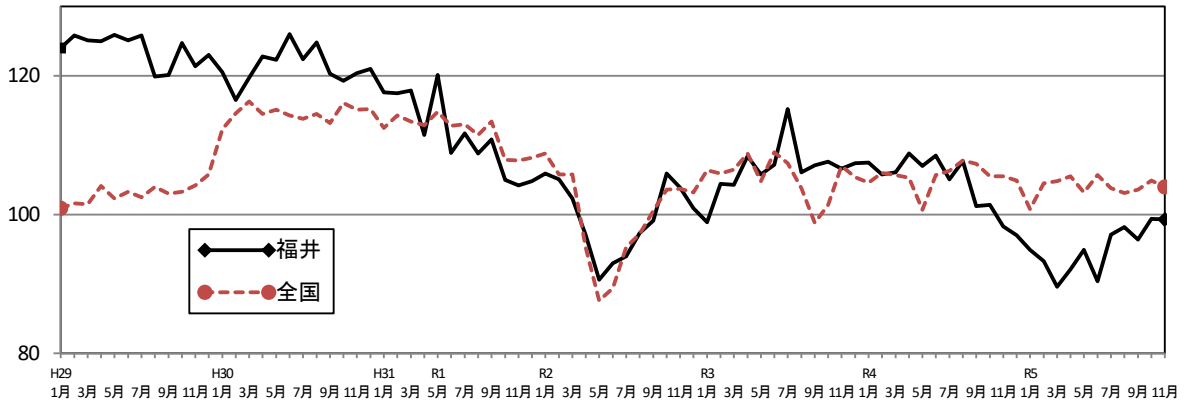
## 1 景況

○ふくい街角景気速報  
1月調査結果現状判断 DI **46.4** (前月比 ▲4.4 )  
先行き判断 DI **53.6** (前月比 +1.7 )

(出典：県産業労働部「ふくい街角景気速報」)

## 2 生産

○鉱工業生産指数 (総合)

令和 5 年 1 1 月 **99.3** (前年同月比 +1.0 ポイント)  
(参考) 全国 104.0 (前年同月比 ▲1.5 ポイント)

○鉱工業生産指数 (総合・業種別、福井県)

R2=100

	5年5月	5年6月	5年7月	5年8月	5年9月	5年10月	5年11月
総合	94.9	90.4	97.1	98.2	96.4	99.4	99.3
繊維	93.9	93.5	93.6	92.0	91.3	89.8	88.4
精密機械 (眼鏡)	159.4	150.4	160.0	143.6	161.2	164.3	165.1
電子部品・デバイス	67.9	63.0	63.8	64.7	66.6	81.1	79.4
化学工業	80.3	58.0	88.5	77.5	72.4	66.4	99.9
一般機械	102.5	97.8	135.2	135.8	121.7	129.3	132.7
プラスチック製品	94.7	102.0	97.3	98.4	95.0	85.8	86.3

(出典：県統計調査課「福井県鉱工業指数」)

### 3 消費

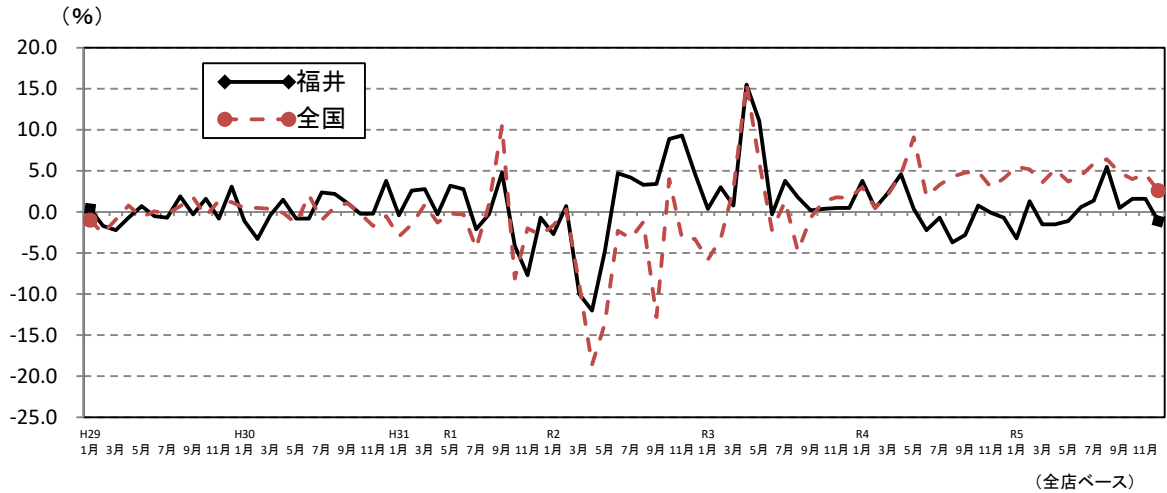
#### ○大型小売店販売額

令和5年1月～12月累計

福井県	841億2,200万円	(前年同期比 +0.3% (全店ベース))
(参考) 全国	2兆6,113億円	(前年同期比 +4.6% (全店ベース))

令和5年12月

福井県	82億6,400万円	(前年同月比 ▲1.1% (全店ベース))
(参考) 全国	2兆2,846億円	(前年同月比 +2.6% (全店ベース))



(出典：近畿経済産業局「百貨店・スーパー販売状況」)

### 4 倒産

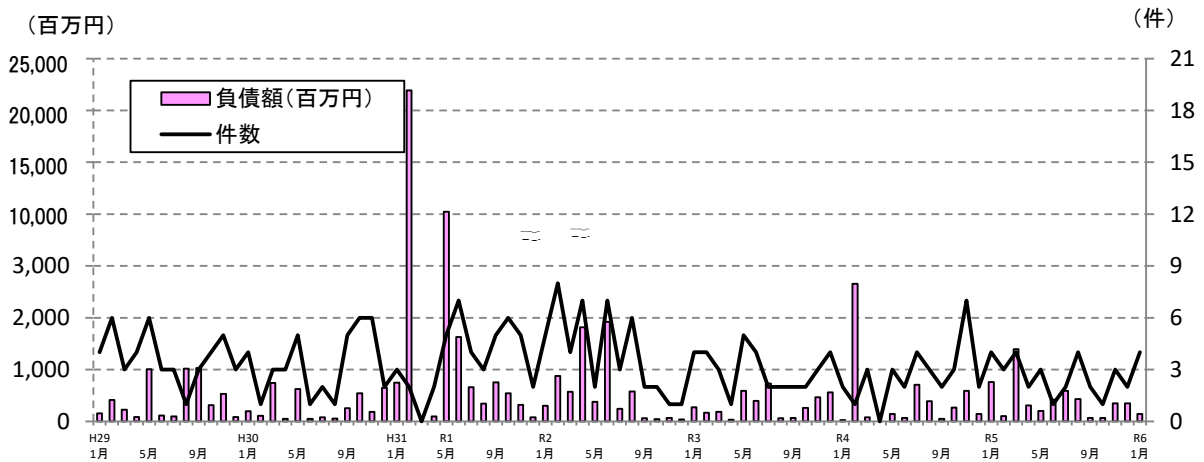
#### ○県内企業倒産状況

令和5年1月～12月

件数	31件	(前年同期比 ▲1件)
負債額	50億4,400万円	(前年同期比 ▲1.7%)

令和6年1月

件数	4件	(前年同月比 ±0件)
負債額	1億4,300万円	(前年同月比 ▲81.1%)



(出典：東京商工リサーチ「福井県企業倒産状況」)

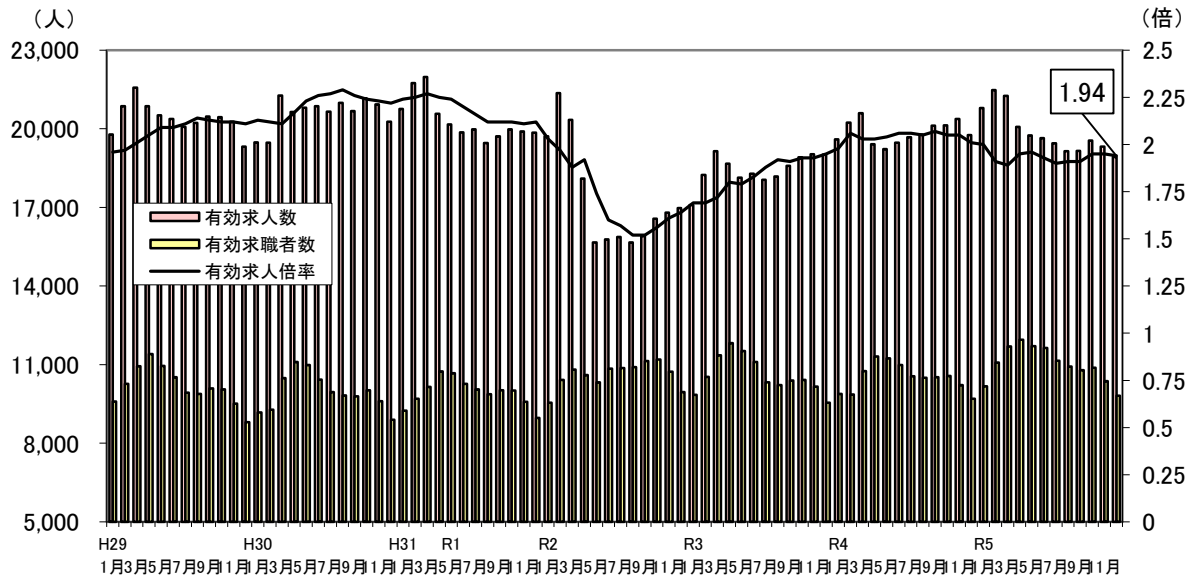
## 5 雇用情勢

### ○有効求人倍率（季節調整値）

令和5年12月

**1.94倍**

（前月比 ▲0.01 ポイント）



（出典：福井労働局「雇用失業情勢」）

### ○新規求人数の状況

（人・対前年同月比：％）

	令和5年7月		令和5年8月		令和5年9月		令和5年10月		令和5年11月		令和5年12月	
	対前年同月比	対前年同月比	対前年同月比	対前年同月比	対前年同月比	対前年同月比	対前年同月比	対前年同月比	対前年同月比	対前年同月比	対前年同月比	
新規求人数	7,107	▲5.2	7,369	2.0	6,994	▲9.1	7,694	▲1.0	7,393	▲0.3	6,609	▲6.3

（出典：福井労働局「雇用失業情勢」）

### ○有効求人倍率の推移

	R4.7	R4.8	R4.9	R4.10	R4.11	R4.12	R5.1	R5.2	R5.3
福井県	2.06	2.05	2.07	2.05	2.05	2.01	2.00	1.91	1.89
全国	1.28	1.31	1.32	1.34	1.35	1.36	1.35	1.34	1.32
	R5.4	R5.5	R5.6	R5.7	R5.8	R5.9	R5.10	R5.11	R5.12
福井県	1.95	1.96	1.93	1.90	1.91	1.91	1.95	1.95	1.94
全国	1.32	1.31	1.30	1.29	1.29	1.29	1.30	1.28	1.27

（出典：福井労働局「雇用失業情勢」）