

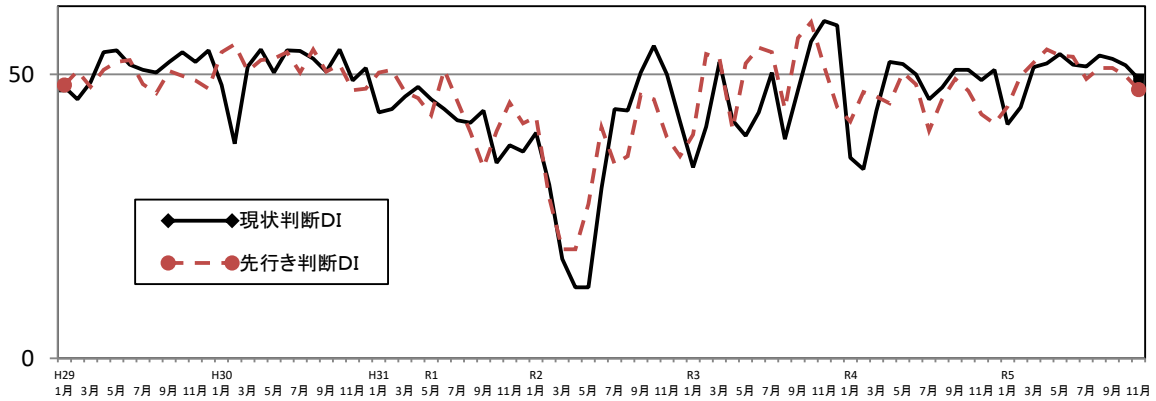
令和5年12月11日

福井県内経済・雇用情勢

1 景況

○ふくい街角景気速報
11月調査結果

現状判断 DI **49.2** (前月比 ▲2.4)
先行き判断DI **47.3** (前月比 ▲2.4)

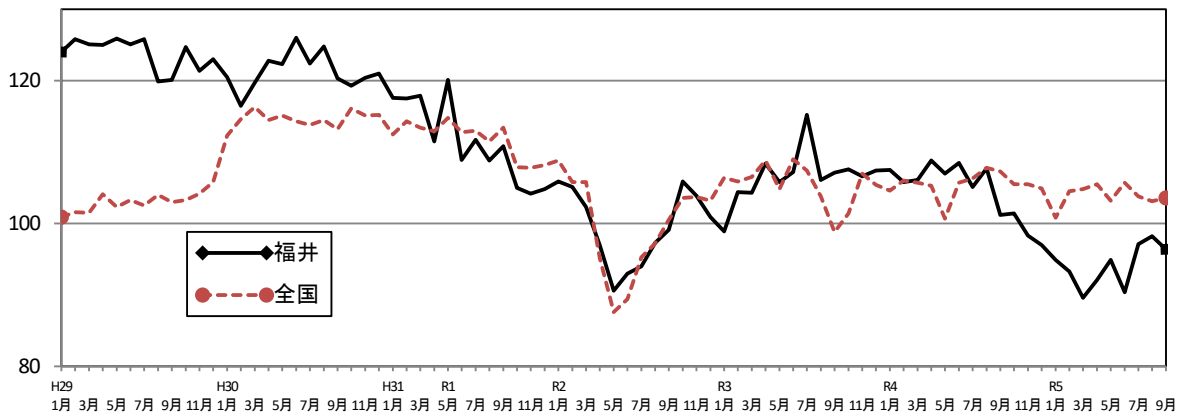


(出典：県産業労働部「ふくい街角景気速報」)

2 生産

○鉱工業生産指数 (総合)
令和5年9月 **96.4**
(参考) 全国 103.6

(前月比 ▲1.8 ポイント)
(前月比 +0.5 ポイント)



○鉱工業生産指数 (総合・業種別、福井県)

R2=100

	5年3月	5年4月	5年5月	5年6月	5年7月	5年8月	5年9月
総合	89.6	92.1	94.9	90.4	97.1	98.2	96.4
繊維	89.0	92.4	93.9	93.5	93.6	92.0	91.3
精密機械 (眼鏡)	155.8	136.9	159.4	150.4	160.0	143.6	161.2
電子部品・デバイス	62.8	63.3	67.9	63.0	63.8	64.7	66.6
化学工業	73.0	77.4	80.3	58.0	88.5	77.5	72.4
一般機械	67.5	115.8	102.5	97.8	135.2	135.8	121.7
プラスチック製品	101.2	104.4	94.7	102.0	97.3	98.4	95.0

(出典：県統計調査課「福井県鉱工業指数」)

3 消費

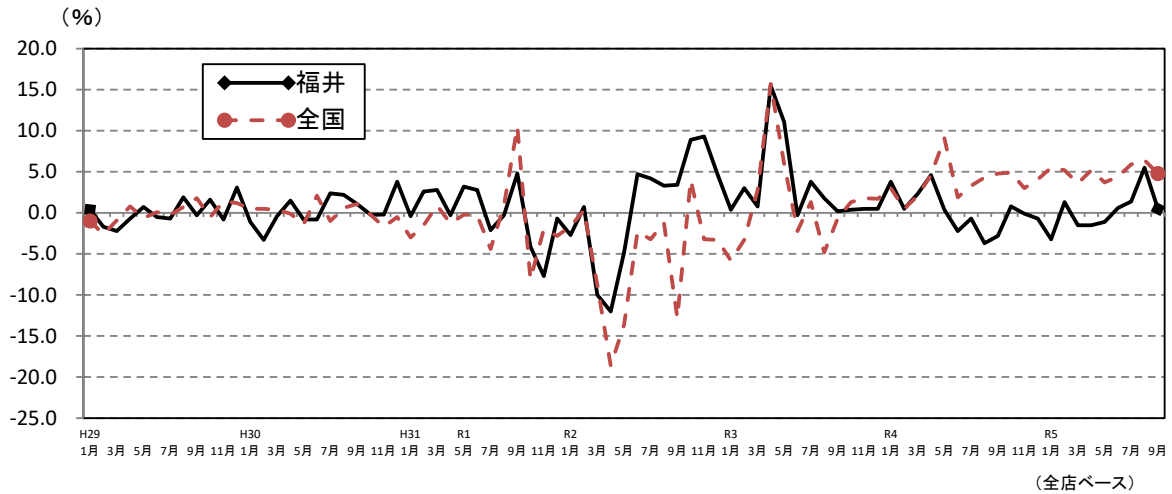
○大型小売店販売額

令和5年1月～9月累計

福井県	619億2,800万円	(前年同期比 +0.2% (全店ベース))
(参考) 全国	1兆6,852億円	(前年同期比 +5.0% (全店ベース))

令和5年9月

福井県	63億6,900万円	(前年同月比 +0.5% (全店ベース))
(参考) 全国	1兆7,084億円	(前年同月比 +4.8% (全店ベース))



(出典：近畿経済産業局「百貨店・スーパー販売状況」)

4 倒産

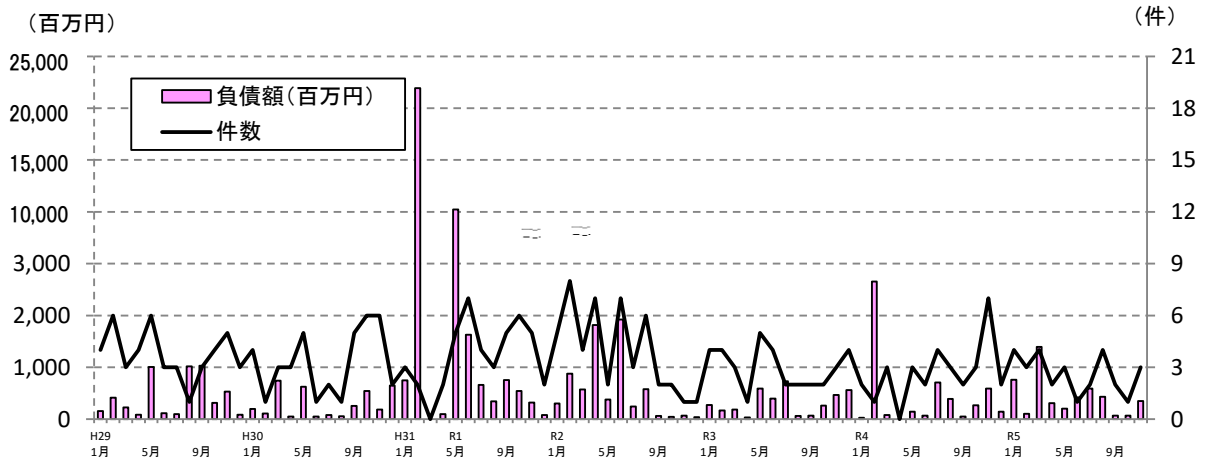
○県内企業倒産状況

令和5年1月～11月

件数	29件	(前年同期比 ▲1件)
負債額	46億9,200万円	(前年同期比 ▲5.9%)

令和5年11月

件数	3件	(前年同月比 ▲4件)
負債額	3億5,200万円	(前年同月比 ▲40.4%)



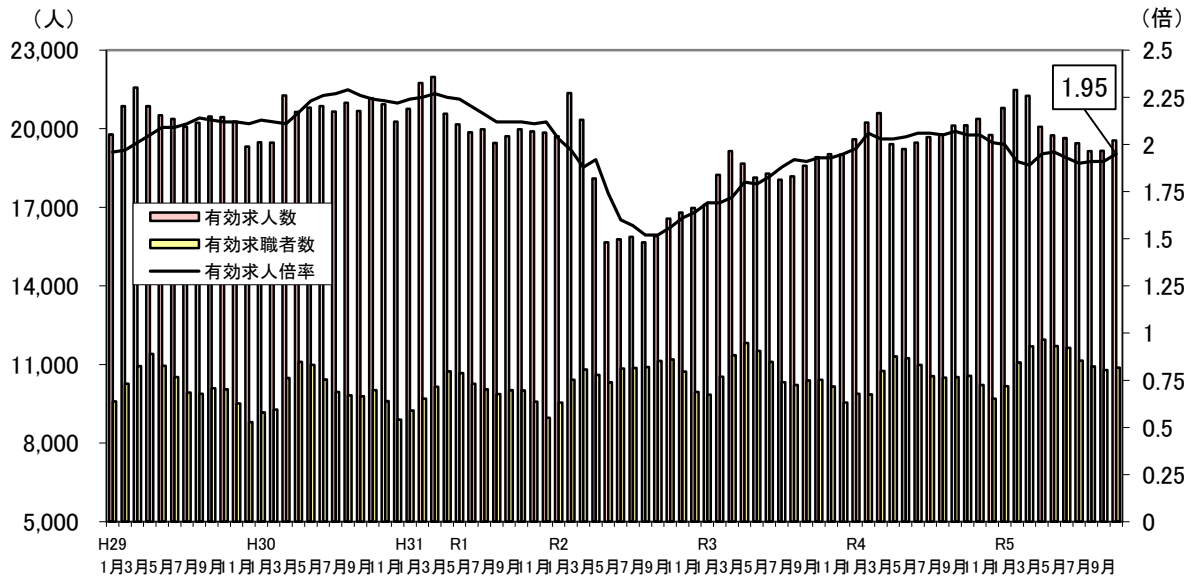
(出典：東京商工リサーチ「福井県企業倒産状況」)

5 雇用情勢

○有効求人倍率（季節調整値）

令和5年10月 **1.95倍**

（前月比 +0.04 ポイント）



（出典：福井労働局「雇用失業情勢」）

○新規求人数の状況

（人・対前年同月比：％）

	令和5年5月		令和5年6月		令和5年7月		令和5年8月		令和5年9月		令和5年10月	
	新規求人数	対前年同月比	新規求人数	対前年同月比	新規求人数	対前年同月比	新規求人数	対前年同月比	新規求人数	対前年同月比	新規求人数	対前年同月比
新規求人数	7,419	1.6	7,381	▲4.3	7,107	▲5.2	7,369	2.0	6,994	▲9.1	7,694	▲1.0

（出典：福井労働局「雇用失業情勢」）

○有効求人倍率の推移

	R4.5	R4.6	R4.7	R4.8	R4.9	R4.10	R4.11	R4.12	R5.1
福井県	2.04	2.06	2.06	2.05	2.07	2.05	2.05	2.01	2.00
全国	1.25	1.27	1.28	1.31	1.32	1.34	1.35	1.36	1.35

	R5.2	R5.3	R5.4	R5.5	R5.6	R5.7	R5.8	R5.9	R5.10
福井県	1.91	1.89	1.95	1.96	1.93	1.90	1.91	1.91	1.95
全国	1.34	1.32	1.32	1.31	1.30	1.29	1.29	1.29	1.30

（出典：福井労働局「雇用失業情勢」）