

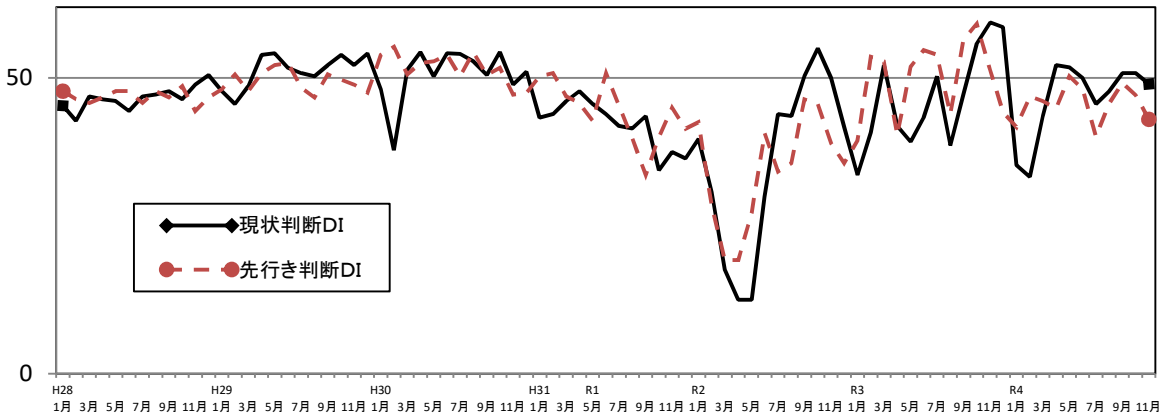
令和 4 年 1 2 月 1 4 日

福井県内経済・雇用情勢

1 景況

○ふくい街角景気速報
11月調査結果

現状判断 DI **49.0** (前月比 ▲1.8)
先行き判断DI **43.0** (前月比 ▲4.1)

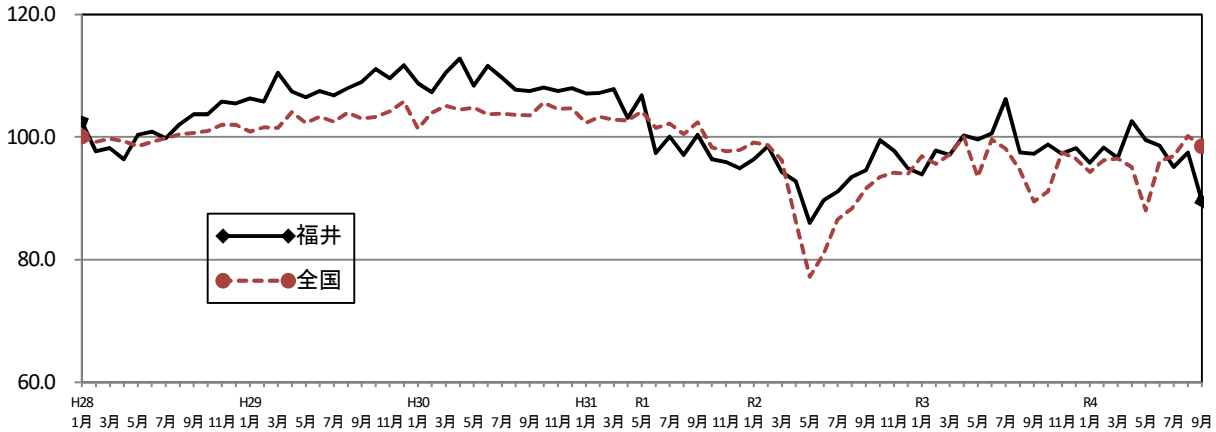


(出典：県産業政策課「ふくい街角景気速報」)

2 生産

○鉱工業生産指数 (総合)
令和 4 年 9 月 **89.6**
(参考) 全国 98.5

(前月比 ▲7.9 ポイント)
(前月比 +9.6 ポイント)



○鉱工業生産指数 (総合・業種別、福井県)

H27=100

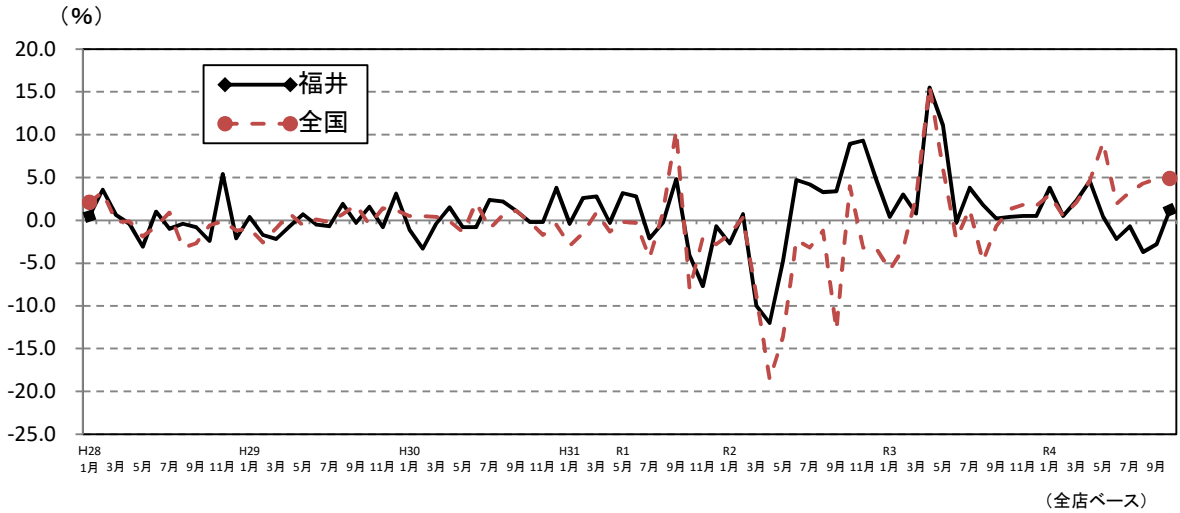
| | 4年3月 | 4年4月 | 4年5月 | 4年6月 | 4年7月 | 4年8月 | 4年9月 |
|-----------|-------|-------|-------|-------|-------|-------|-------|
| 総合 | 96.6 | 102.6 | 99.5 | 98.6 | 95.1 | 97.5 | 89.6 |
| 繊維 | 72.2 | 71.5 | 69.0 | 72.3 | 72.9 | 74.7 | 73.0 |
| 精密機械 (眼鏡) | 78.9 | 88.5 | 87.8 | 102.2 | 109.8 | 104.9 | 101.6 |
| 電子部品・デバイス | 131.1 | 131.3 | 120.7 | 111.8 | 107.7 | 109.6 | 100.3 |
| 化学工業 | 73.8 | 87.5 | 79.9 | 76.8 | 95.2 | 77.9 | 67.4 |
| 一般機械 | 49.3 | 68.9 | 113.8 | 103.0 | 35.0 | 51.0 | 38.6 |
| 輸送機械 | 109.0 | 114.9 | 102.3 | 100.8 | 97.3 | 94.1 | 98.9 |

(出典：県統計情報課「福井県鉱工業指数」)

3 消費

○大型小売店販売額

| | |
|--------------|-----------------------------------|
| 令和4年1月～10月累計 | |
| 福井県 | 684億9,400万円 (前年同期比 +0.3% (全店ベース)) |
| (参考) 全国 | 1兆6,746億円 (前年同期比 +3.8% (全店ベース)) |
| 令和4年10月 | |
| 福井県 | 66億8,300万円 (前年同月比 +1.2% (全店ベース)) |
| (参考) 全国 | 1兆7,320億円 (前年同月比 +4.9% (全店ベース)) |

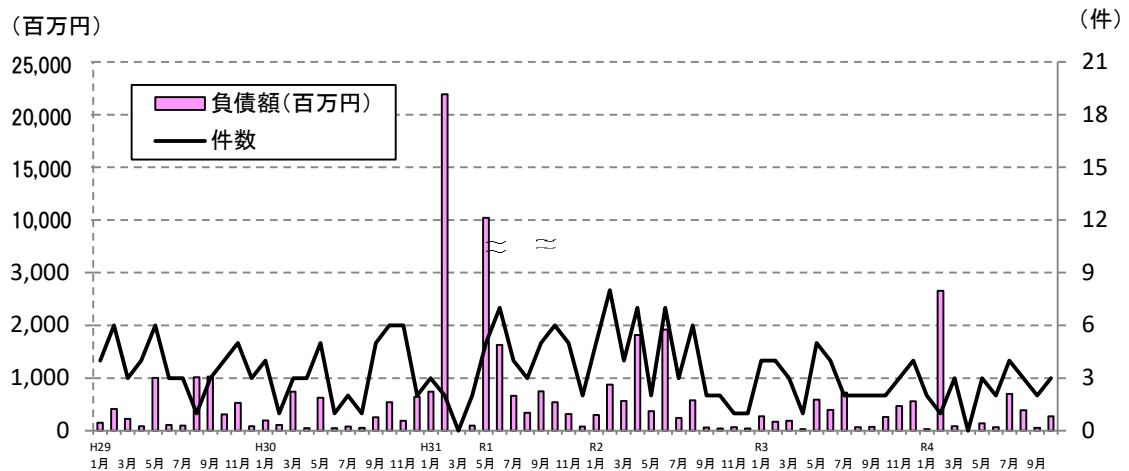


(出典：近畿経済産業局「百貨店・スーパー販売状況」)

4 倒産

○県内企業倒産状況

| | |
|------------|----------------------------|
| 令和4年1月～10月 | |
| 件数 | 23件 (前年同期比 ▲6件) |
| 負債額 | 43億9,500万円 (前年同期比 +158.3%) |
| 令和4年10月 | |
| 件数 | 3件 (前年同月比 +1件) |
| 負債額 | 2億7,000万円 (前年同月比 +103.8%) |



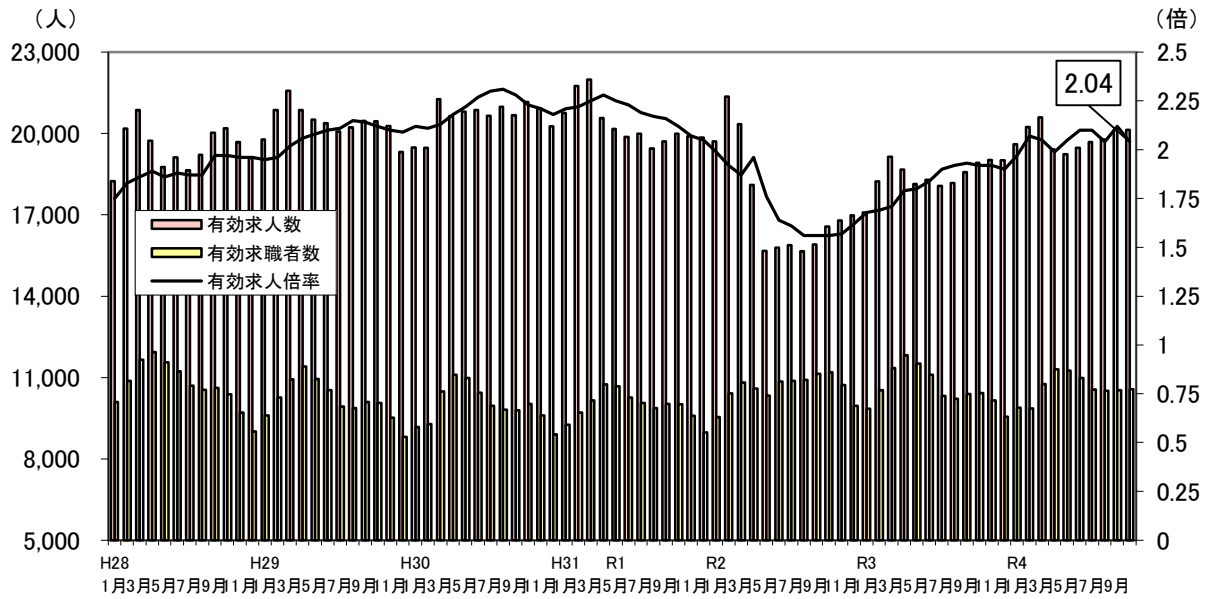
(出典：東京商工リサーチ「福井県企業倒産状況」)

5 雇用情勢

○有効求人倍率（季節調整値）

令和4年10月 **2.04倍**

（前月比 ▲0.08 ポイント）



（出典：福井労働局「雇用失業情勢」）

○新規求人数の状況

（人・対前年同月比：％）

| | 令和4年5月 | | 令和4年6月 | | 令和4年7月 | | 令和4年8月 | | 令和4年9月 | | 令和4年10月 | |
|-------|--------|--------|--------|--------|--------|--------|--------|--------|--------|--------|---------|--------|
| | 新規求人数 | 対前年同月比 | 新規求人数 | 対前年同月比 | 新規求人数 | 対前年同月比 | 新規求人数 | 対前年同月比 | 新規求人数 | 対前年同月比 | 新規求人数 | 対前年同月比 |
| 新規求人数 | 7,300 | 16.3 | 7,714 | 9.8 | 7,500 | 10.8 | 7,222 | 7.6 | 7,697 | 8.2 | 7,775 | 3.2 |

（出典：福井労働局「雇用失業情勢」）

○地域別の有効求人倍率（原数値）の推移

| | R3.5 | R3.6 | R3.7 | R3.8 | R3.9 | R3.10 | R3.11 | R3.12 | R4.1 |
|----|------|------|------|------|------|-------|-------|-------|------|
| 嶺北 | 1.61 | 1.69 | 1.79 | 1.80 | 1.83 | 1.85 | 1.88 | 1.99 | 1.99 |
| 嶺南 | 1.41 | 1.45 | 1.53 | 1.65 | 1.59 | 1.63 | 1.81 | 2.03 | 1.96 |

| | R4.2 | R4.3 | R4.4 | R4.5 | R4.6 | R4.7 | R4.8 | R4.9 | R4.10 |
|----|------|------|------|------|------|------|------|------|-------|
| 嶺北 | 2.07 | 1.93 | 1.72 | 1.70 | 1.77 | 1.87 | 1.89 | 1.91 | 1.89 |
| 嶺南 | 1.98 | 1.82 | 1.67 | 1.74 | 1.77 | 1.84 | 1.85 | 1.91 | 2.01 |

（県労働政策課調べ）