

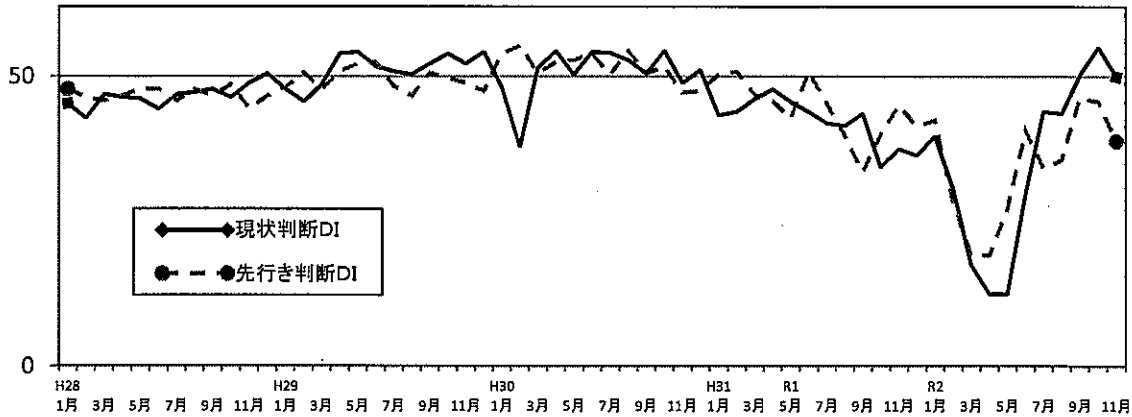
令和 2 年 1 2 月 1 4 日

福井県内経済・雇用情勢

1 景況

○ふくい街角景気速報
11月調査結果

現状判断 DI **50.0** (前月比 ▲ 5.0)
先行き判断 DI **38.9** (前月比 ▲ 6.7)



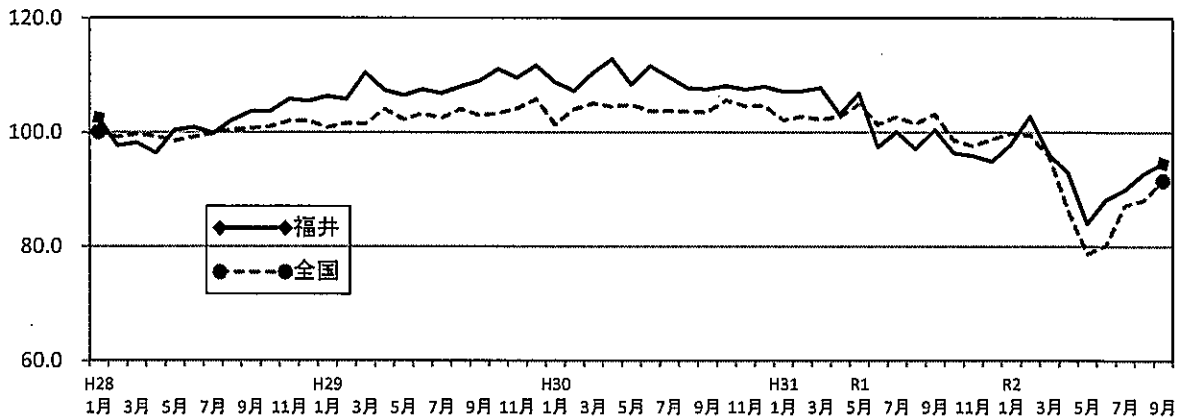
(出典：県産業政策課「ふくい街角景気速報」)

2 生産

○鉱工業生産指数(総合)

令和 2 年 9 月 **94.6**
(参考) 全国 91.5

(前月比 +1.8 ポイント)
(前月比 +3.4 ポイント)



○鉱工業生産指数(総合・業種別、福井県)

H27=100

	2年3月	2年4月	2年5月	2年6月	2年7月	2年8月	2年9月
総合	96.1	93.0	84.0	88.2	89.9	92.8	94.6
繊維	91.0	88.4	77.3	72.6	72.9	71.4	70.8
精密機械(眼鏡)	84.5	54.4	52.6	45.4	46.6	56.4	53.1
電子部品・デバイス	116.6	107.6	111.6	115.0	110.2	118.4	113.1
化学工業	75.3	86.5	70.5	83.3	84.3	88.6	95.1
一般機械	77.8	54.5	33.4	64.9	54.7	47.3	80.1
輸送機械	100.0	62.1	37.1	50.2	85.8	96.5	109.3

(出典：県統計情報課「福井県鉱工業指数」)

3 消費

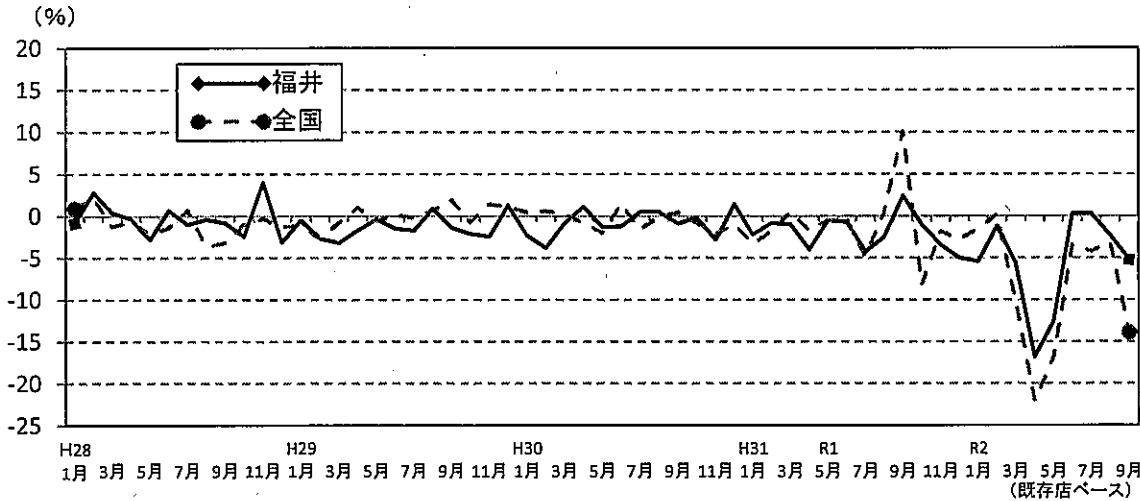
○大型小売店販売額

令和2年1月～9月累計

福井県	578億6,800万円	(前年同期比 4.2% (全店ベース))
(参考) 全国	1兆0,921億円	(前年同期比▲1.5% (全店ベース))

令和2年9月

福井県	65億0,800万円	(前年同月比▲ 5.2% (既存店ベース))
(参考) 全国	1兆5,681億円	(前年同月比▲13.9% (既存店ベース))



(出典：近畿経済産業局「百貨店・スーパー販売状況」)

4 倒産

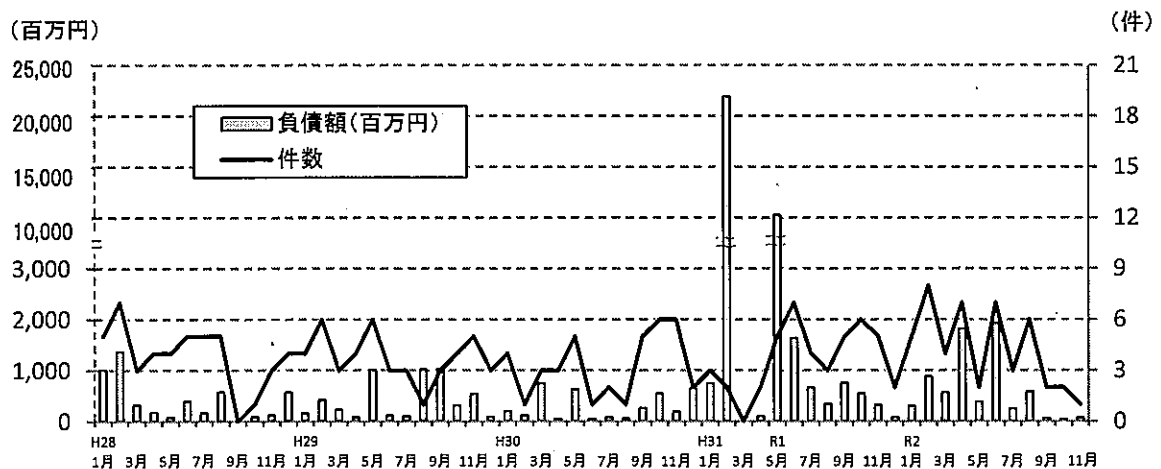
○県内企業倒産状況

令和2年1月～11月累計

件数	47件	(前年同期比 +5件)
負債額	68億5,700万円	(前年同期比 ▲81.6%)

令和元(平成31)年(1月～12月)

件数	44件	(前年比 +5件)
負債額	373億5,900万円	(前年比 +954.1%)



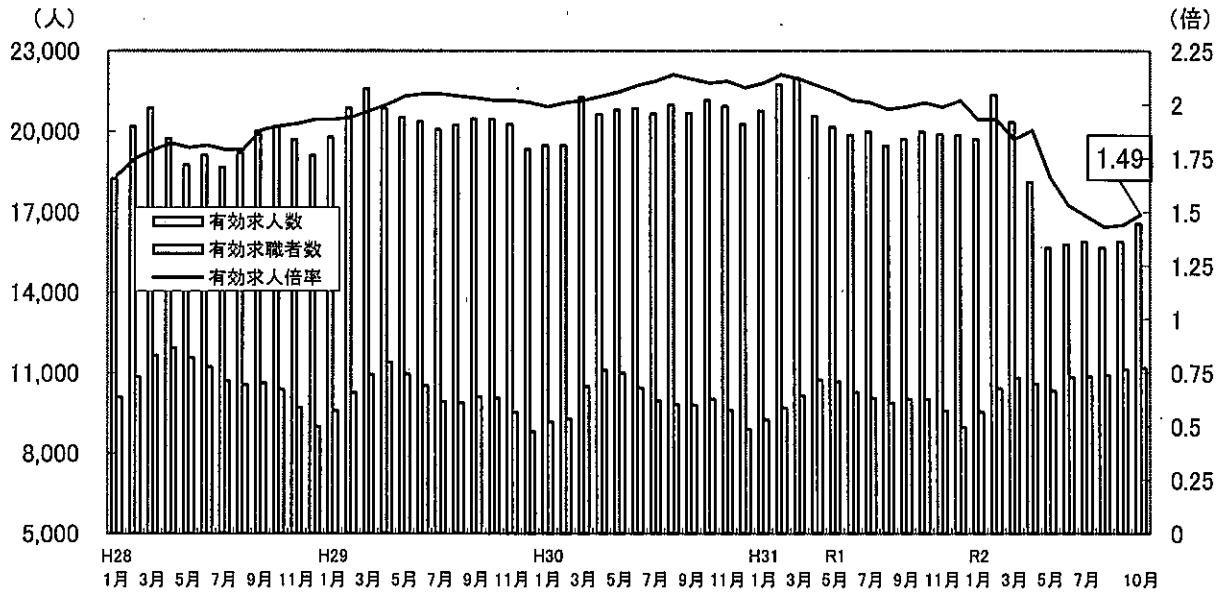
(出典：東京商工リサーチ「福井県企業倒産状況」)

5 雇用情勢

○有効求人倍率（季節調整値）

令和2年10月 **1.49倍**

（前月比 +0.05 ポイント）



（出典：福井労働局「雇用失業情勢」）

○新規求人数の状況

（人・対前年同月比：％）

	令和2年5月		令和2年6月		令和2年7月		令和2年8月		令和2年9月		令和2年10月	
	対前年同月比		対前年同月比		対前年同月比		対前年同月比		対前年同月比		対前年同月比	
新規求人数	5,460	▲ 25.7	6,227	▲ 6.9	5,794	▲ 19.9	5,363	▲ 22.8	6,004	▲ 14.0	6,378	▲ 13.0

（出典：福井労働局「雇用失業情勢」）

○地域別の有効求人倍率（原数値）の推移

	R1.5	R1.6	R1.7	R1.8	R1.9	R1.10	R1.11	R1.12	R2.1
嶺北	1.95	1.99	2.03	2.01	2.00	2.02	2.08	2.22	2.07
嶺南	1.60	1.69	1.79	1.77	1.81	1.86	2.04	2.17	2.06
	R2.2	R2.3	R2.4	R2.5	R2.6	R2.7	R2.8	R2.9	R2.10
嶺北	2.04	1.89	1.74	1.50	1.44	1.44	1.41	1.41	1.45
嶺南	2.08	1.82	1.56	1.58	1.54	1.56	1.57	1.53	1.63

（県労働政策課調べ）

