

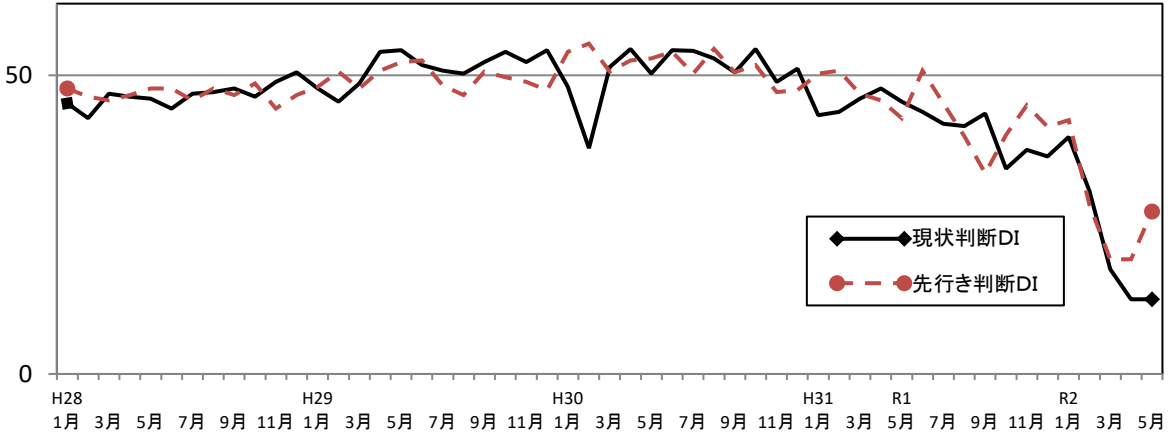
令和2年7月1日

福井県内経済・雇用情勢

1 景況

○ふくい街角景気速報
5月調査結果

現状判断 DI **12.5** (前月比 ± 0.0)
先行き判断DI **27.2** (前月比 + 8.0)

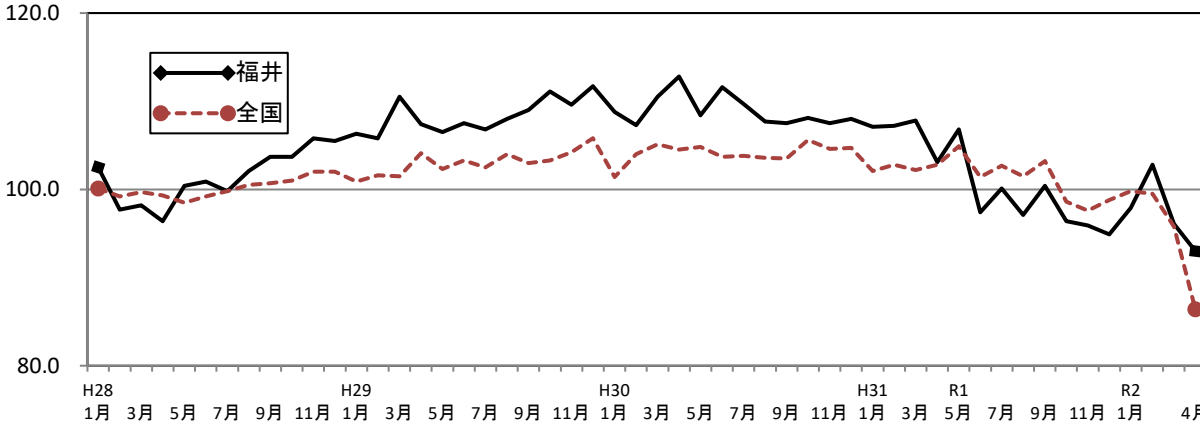


(出典：県産業政策課「ふくい街角景気速報」)

2 生産

○鉱工業生産指数 (総合)
令和2年4月 **93.0**
(参考) 全国 86.4

(前月比 ▲3.1 ポイント)
(前月比 ▲9.4 ポイント)



○鉱工業生産指数 (総合・業種別・福井県)

H27=100

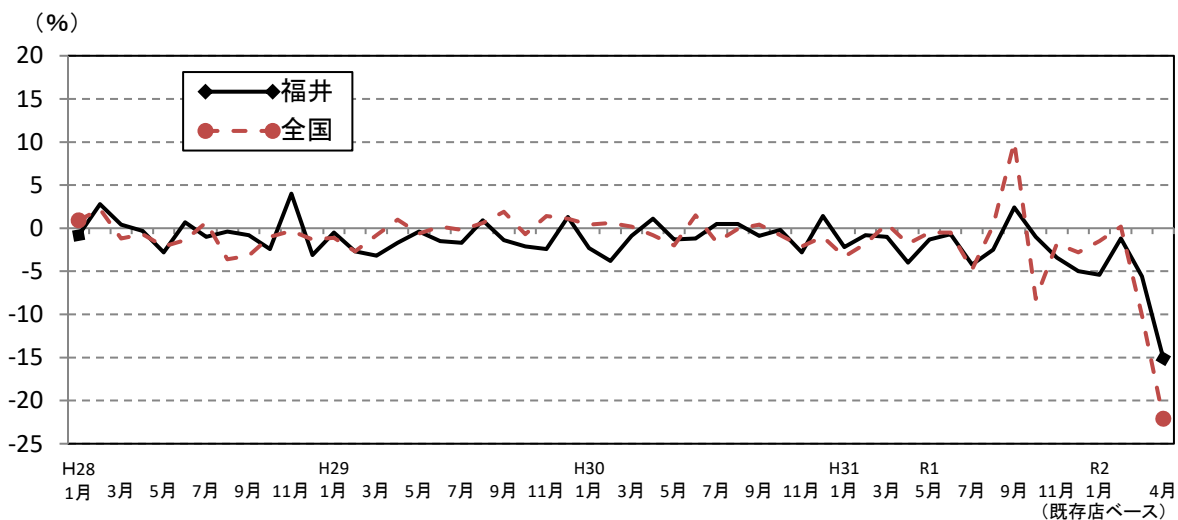
	元年10月	元年11月	元年12月	2年1月	2年2月	2年3月	2年4月
総合	96.4	95.9	94.9	97.9	102.8	96.1	93.0
繊維	96.3	95.0	94.4	93.9	91.0	91.0	88.4
精密機械 (眼鏡)	86.2	86.6	92.9	88.7	99.8	84.5	54.4
電子部品・デバイス	87.2	88.4	86.2	103.9	106.8	116.6	107.6
化学工業	103.8	92.4	100.4	78.7	128.8	75.3	86.5
一般機械	63.1	82.3	69.7	80.5	47.6	77.8	54.5
輸送機械	108.4	100.4	96.6	98.3	111.8	100.0	62.1

(出典：県統計情報課「福井県鉱工業指数」)

3 消費

○大型小売店販売額

令和2年1～4月累計			
福井県	236億8,300万円	(前年比▲4.5%)	(既存店ベース)
(参考) 全国	6兆117億円	(前年比▲3.9%)	(既存店ベース)



(出典：近畿経済産業局「百貨店・スーパー販売状況」)

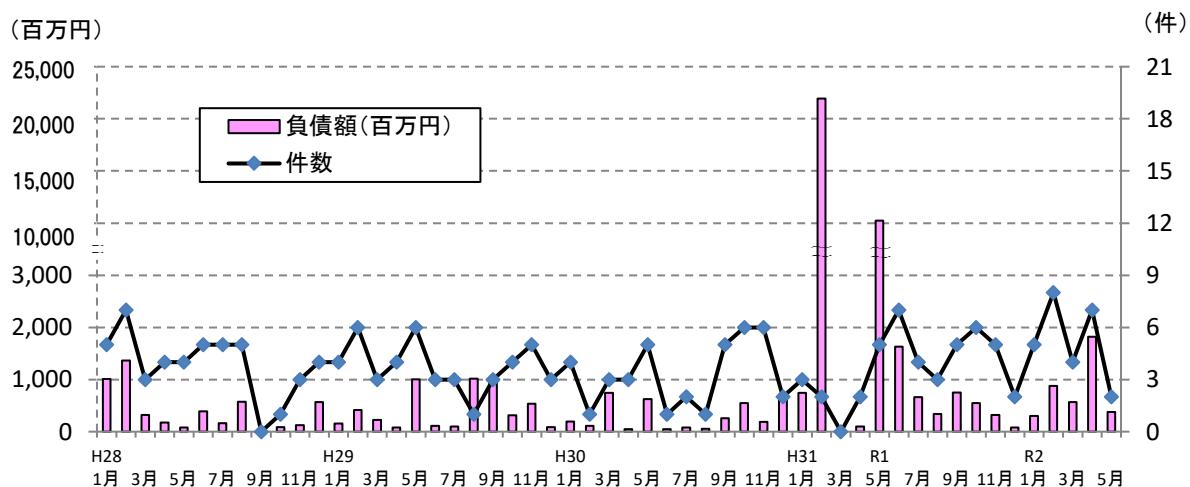
4 倒産

○県内企業倒産状況

令和2年1月～5月累計 件数	26件	(前年同月比 +14件)
負債額	39億4,000万円	(前年同月比 ▲88.1%)

令和元(平成31)年(1月～12月)

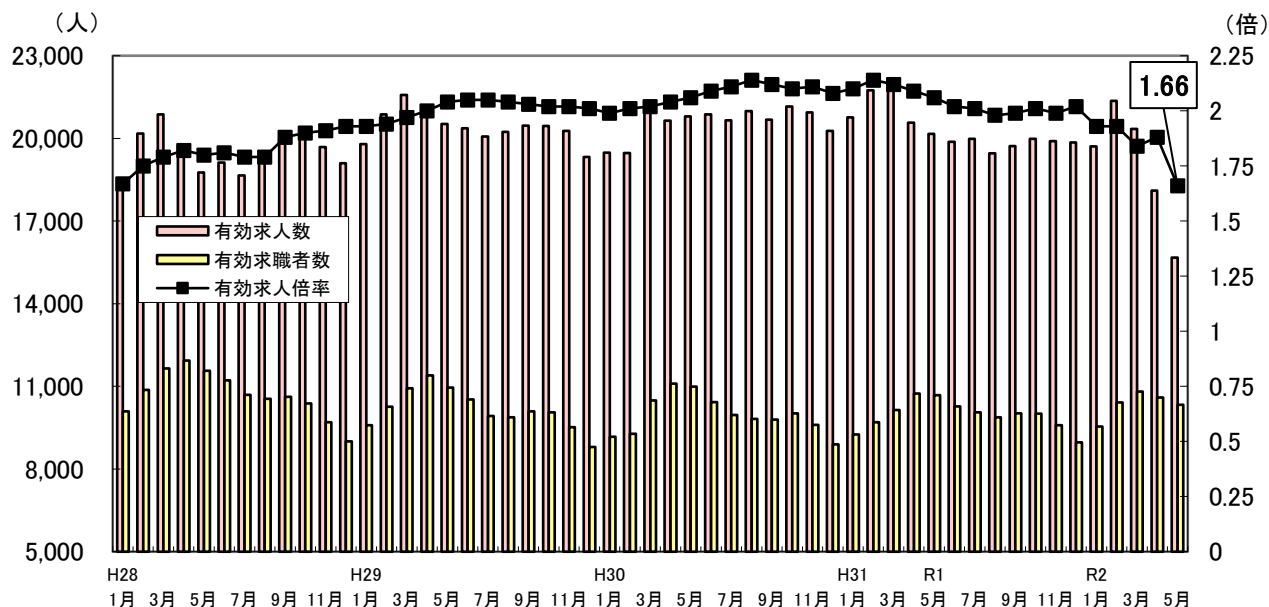
件数	44件	(前年比 +5件)
負債額	373億5,900万円	(前年比 +954.1%)



(出典：東京商工リサーチ「福井県企業倒産状況」)

5 雇用情勢

○有効求人倍率（季節調整値）



(出典: 福井労働局「雇用失業情勢」)

○新規求人数の状況

(人・対前年同月比: %)

	令和元年12月		令和2年1月		令和2年2月		令和2年3月		令和2年4月		令和2年5月	
	対前年同月比		対前年同月比		対前年同月比		対前年同月比		対前年同月比		対前年同月比	
新規求人数	6,829	7.1	7,447	▲11.7	8,385	4.9	6,701	▲8.1	5,744	▲19.3	5,460	▲25.7

(出典: 福井労働局「雇用失業情勢」)

○地域別の有効求人倍率（原数値）の推移

	H30.12	H31.1	H31.2	H31.3	H31.4	R1.5	R1.6	R1.7	R1.8
嶺北	2.32	2.29	2.30	2.24	1.98	1.95	1.99	2.03	2.01
嶺南	2.07	2.03	1.99	1.84	1.62	1.60	1.69	1.79	1.77
	R1.9	R1.10	R1.11	R1.12	R2.1	R2.2	R2.3	R2.4	R2.5
嶺北	2.00	2.02	2.08	2.22	2.07	2.04	1.89	1.74	1.50
嶺南	1.81	1.86	2.04	2.17	2.06	2.08	1.82	1.56	1.58

(県労働政策課調べ)