

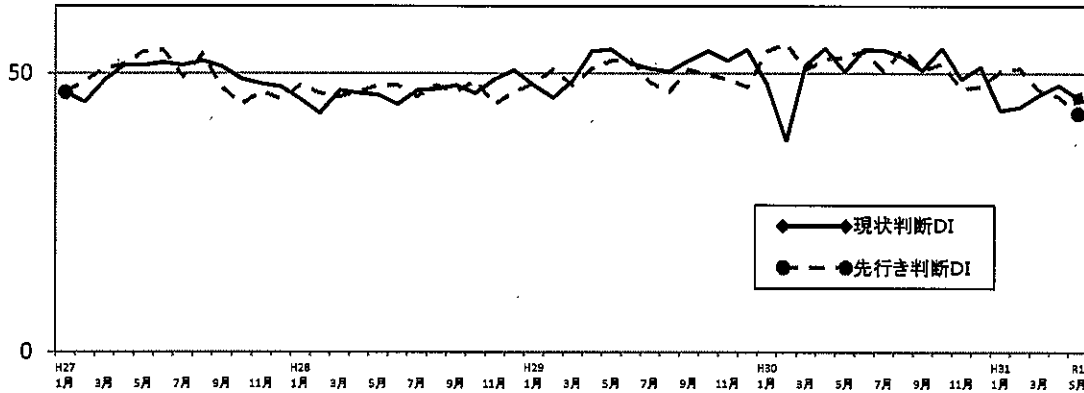
令和元年7月11日

# 福井県内経済・雇用情勢

## 1 景況

○ふくい街角景気速報  
5月調査結果

現状判断 DI **45.6** (前月比▲ 2.2)  
先行き判断DI **42.8** (前月比▲ 3.0)

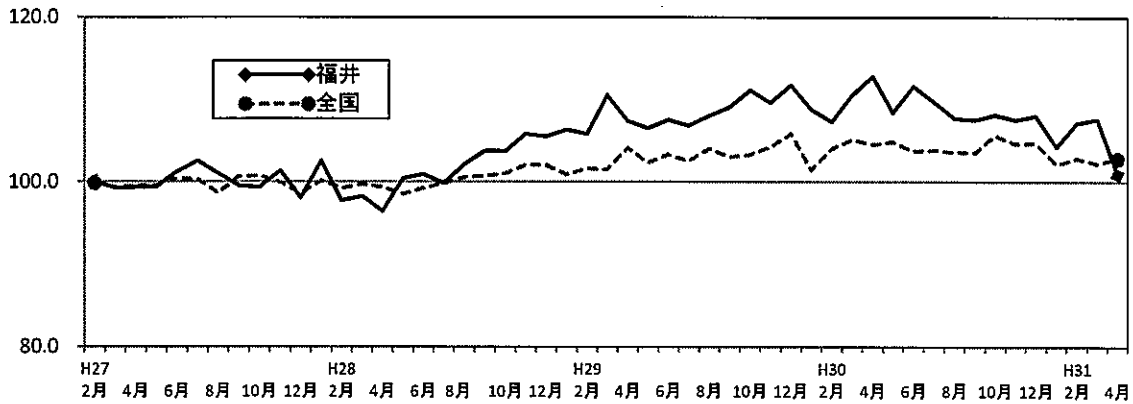


(出典：県産業政策課「ふくい街角景気速報」)

## 2 生産

○鉱工業生産指数(総合)  
平成31年4月 **100.9**  
(参考) 全国 102.8

(前月比 ▲6.7 ポイント)  
(前月比 +0.6 ポイント)



○鉱工業生産指数(総合・業種別、福井県)

H27=100

	30年10月	30年11月	30年12月	31年1月	31年2月	31年3月	31年4月
総合	108.1	107.5	108.0	104.2	107.1	107.6	100.9
繊維	93.8	93.4	94.5	96.7	98.2	94.7	94.7
精密機械(眼鏡)	91.8	92.1	97.7	86.7	98.0	93.8	102.4
電子部品・デバイス	108.4	105.0	103.4	97.3	109.8	108.0	<b>83.6</b>
化学工業	110.9	110.8	108.1	105.2	90.6	99.6	95.2
一般機械	88.7	99.7	109.5	82.6	78.8	112.0	105.0
輸送機械	120.9	122.1	122.4	122.7	125.0	117.0	119.2

(出典：県統計情報課「福井県鉱工業指数」)

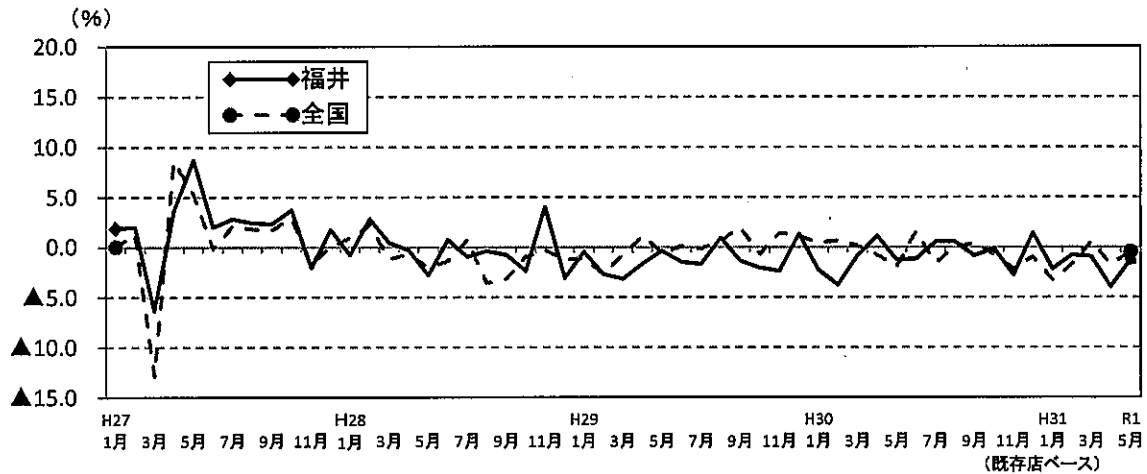
### 3 消費

#### ○大型小売店販売額

平成31年1～5月累計			
福井県	308億	400万円	(前年同期比+1.3% (全店ベース))
(参考) 全国	7兆8,197億円		(前年同期比▲1.0% (全店ベース))

#### 令和元年5月

福井県	60億1,300万円	(前年同月比▲1.3% (既存店ベース))
(参考) 全国	1兆5,632億円	(前年同月比▲0.5% (既存店ベース))



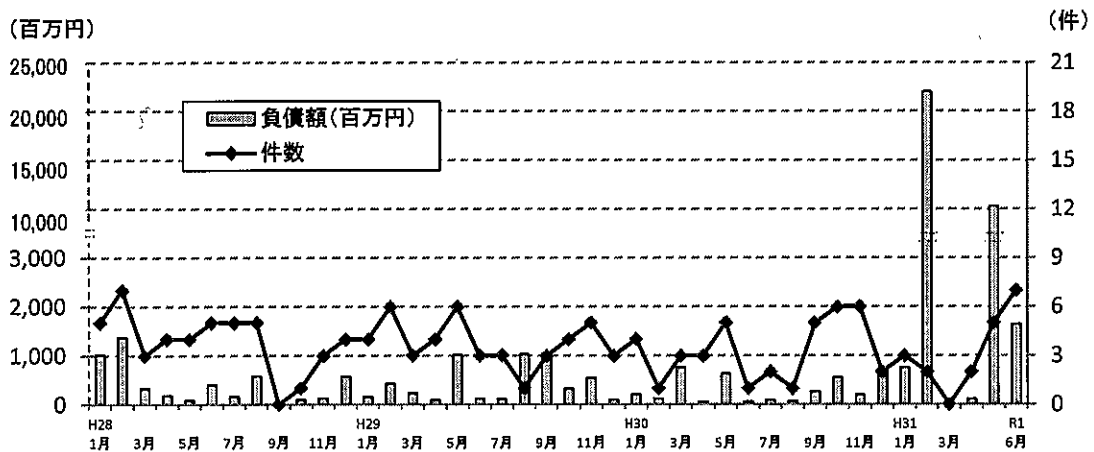
(出典：近畿経済産業局「百貨店・スーパー販売状況」)

### 4 倒産

#### ○県内企業倒産状況

平成31年1～6月累計	件数	19件	(前年同期比 +2件)
	負債額	346億5,600万円	(前年同期比 +1,849.2%)

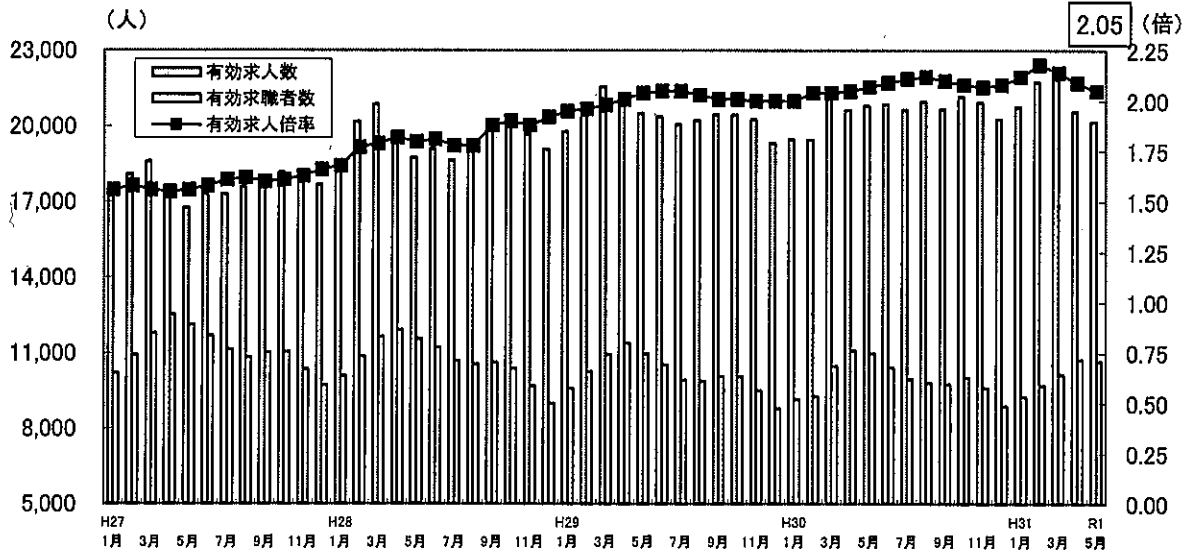
平成30年(1月～12月)	件数	39件	(前年比 ▲6件)
	負債額	35億4,400万円	(前年比 ▲30.1%)



(出典：東京商工リサーチ「福井県企業倒産状況」)

5 雇用情勢

○有効求人倍率（季節調整値）



(出典:福井労働局「雇用失業情勢」)

○新規求人数の状況

(人・対前年同月比:%)

	平成30年12月		平成31年1月		平成31年2月		平成31年3月		平成31年4月		令和元年5月	
	対前年同月比		対前年同月比		対前年同月比		対前年同月比		対前年同月比		対前年同月比	
新規求人数	6,375	3.5	8,430	13.4	7,995	16.8	7,288	▲ 11.8	7,116	▲ 6.7	7,351	5.1

(出典:福井労働局「雇用失業情勢」)

○地域別の有効求人倍率（原数値）の推移

	H29.12	H30.1	H30.2	H30.3	H30.4	H30.5	H30.6	H30.7	H30.8
嶺北	2.24	2.16	2.14	2.09	1.91	1.95	2.06	2.12	2.19
嶺南	1.97	1.97	1.92	1.76	1.61	1.62	1.71	1.83	1.88

	H30.9	H30.10	H30.11	H30.12	H31.1	H31.2	H31.3	H31.4	R1.5
嶺北	2.17	2.17	2.23	2.32	2.29	2.30	2.24	1.98	1.95
嶺南	1.81	1.82	1.92	2.07	2.03	1.99	1.84	1.62	1.60

(県労働政策課調べ)

