

県立大学地域政策学部（仮称） 「福井まちなかキャンパス」 配置案について



1 福井まちなかキャンパスの配置について

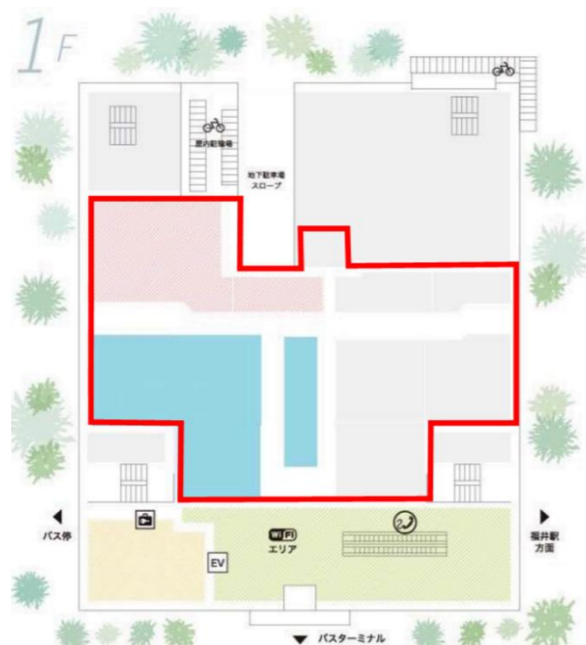
アオッサ 1階、3階、5階フロアを活用(約 2,600 m²)活用予定

※永平寺キャンパス 500m²(1年生時)の教室を共用。地域政策学部(仮称)全体で約 3,100m²を確保(学部設置基準 2,908m²)

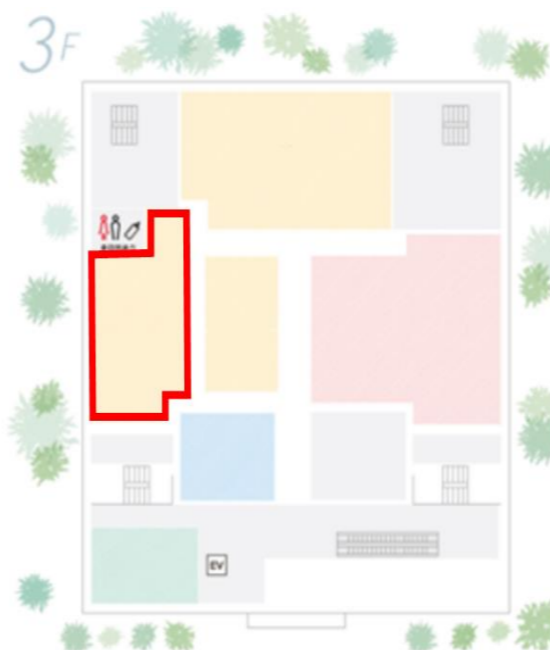
今後さらに、「福井駅周辺の空きスペースの活用」や「アオッサ内の会議室等の定期的な利用」を検討

【1階フロア 約 1,500 m²】

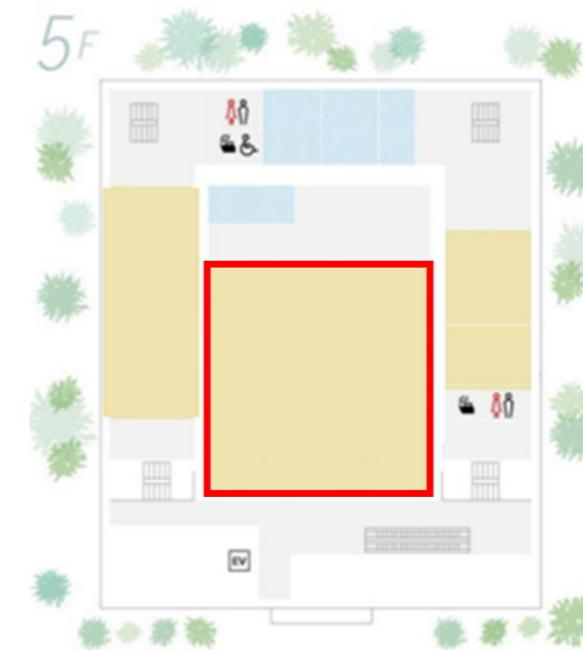
- ・講義室、演習室、情報処理室など
- ・学生・県民ホール、事務室など

【3階フロア 約 300m²】

- ・共同研究室、図書室、会議室など

【5階フロア(福井市から無償借受け) 約800m²】

- ・教員室、教員交流ホールなど



2 今後のスケジュール

- | | |
|-------|--------------------------------|
| 令和6年度 | 全体の配置案に基づき、アオッサ施設改修のための事前調査を実施 |
| 令和7年度 | アオッサ施設改修のための実施設計 |
| 令和8年度 | アオッサ施設改修 |
| 令和9年度 | 「福井まちなかキャンパス」の供用開始 |

【5階フロア活用に伴う移転】 ※令和7年度中を予定
福井市商工労働部
【アオッサ5階フロア ⇒ 宝永分庁舎（県から無償借受け）】
県交流文化部など
【宝永分庁舎 ⇒ 大手合同事務所(福井市から無償借受け(1階フロア))】
※参考 2階フロアはもともと県所有