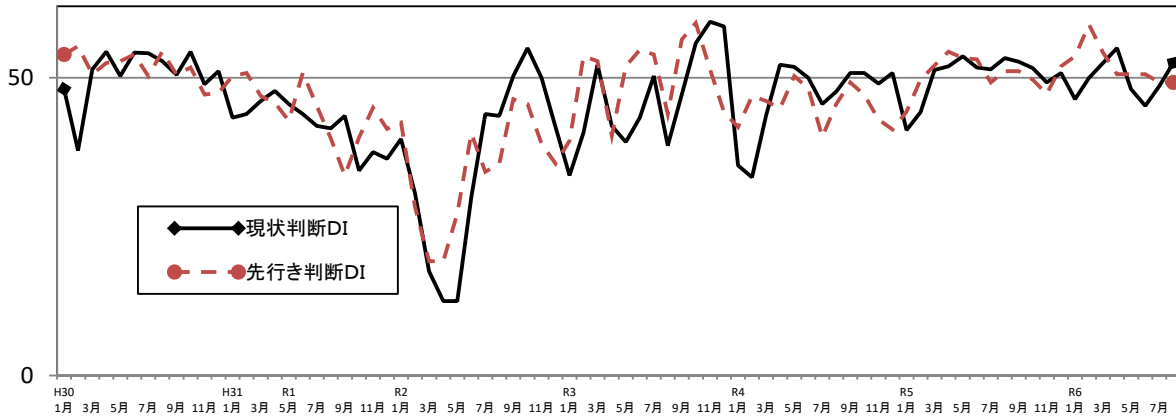


令和6年9月25日

福井県内経済・雇用情勢

1 景況

○ふくい街角景気速報
8月調査結果現状判断 DI **52.5** (前月比 +3.9)
先行き判断 DI **49.2** (前月比 ±0.0)

(出典：県産業労働部「ふくい街角景気速報」)

2 生産

○鉱工業生産指数 (総合)

令和6年6月

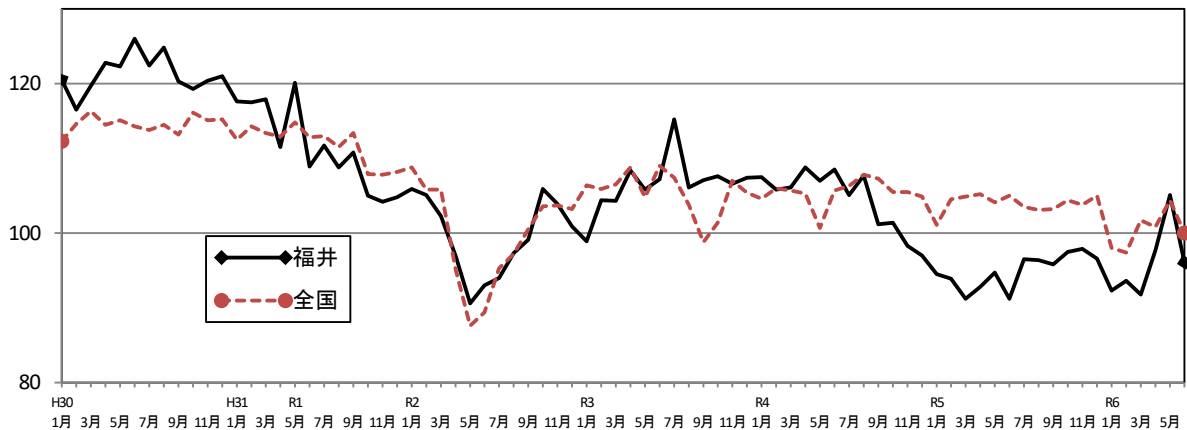
96.1

(前年同月比 +5.4 ポイント)

(参考) 全国

100.0

(前年同月比 ▲4.8 ポイント)



○鉱工業生産指数 (総合・業種別、福井県)

R2=100

	5年12月	6年1月	6年2月	6年3月	6年4月	6年5月	6年6月
総合	96.6	92.3	93.6	91.8	97.7	105.1	96.1
電子部品・デバイス	84.4	87.2	84.9	87.1	93.2	90.7	93.8
繊維	88.0	83.4	85.6	87.2	88.2	89.3	87.2
化学工業	74.0	64.3	62.8	74.4	72.2	73.5	82.4
プラスチック製品	90.2	95.2	91.6	90.2	93.8	98.1	88.7
精密機械 (眼鏡)	148.8	166.9	144.5	167.7	168.9	172.6	159.6

(出典：県統計調査課「福井県鉱工業指数」)

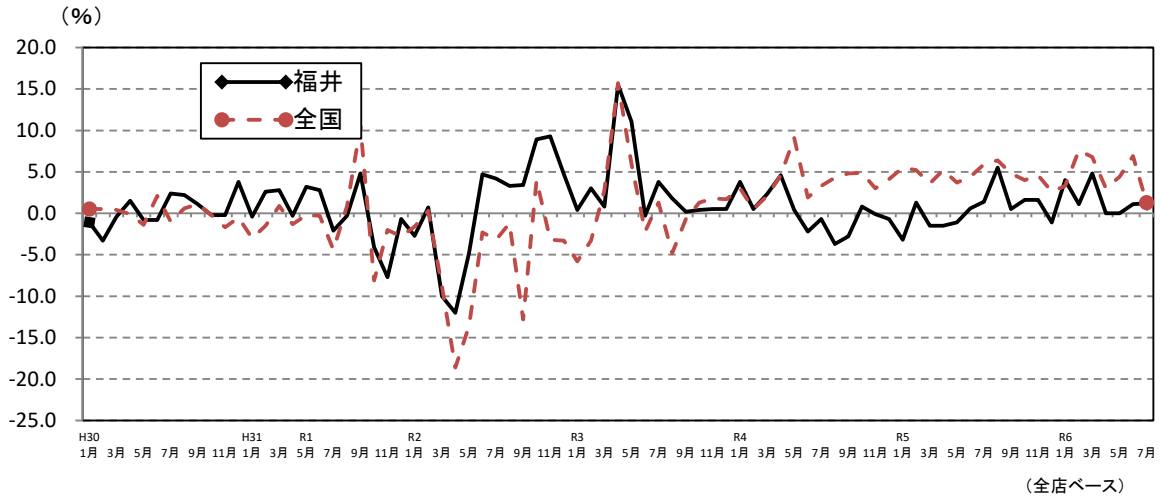
3 消費

○大型小売店販売額

令和6年1月～7月累計			
福井県	488億1,900万円	(前年同期比 +1.5% (全店ベース))	
(参考) 全国	1兆7,653億円	(前年同期比 +4.7% (全店ベース))	

令和6年7月

福井県	71億1,000万円	(前年同月比 +1.2% (全店ベース))
(参考) 全国	1兆8,990億円	(前年同月比 +1.3% (全店ベース))



(出典：近畿経済産業局「百貨店・スーパー販売状況」)

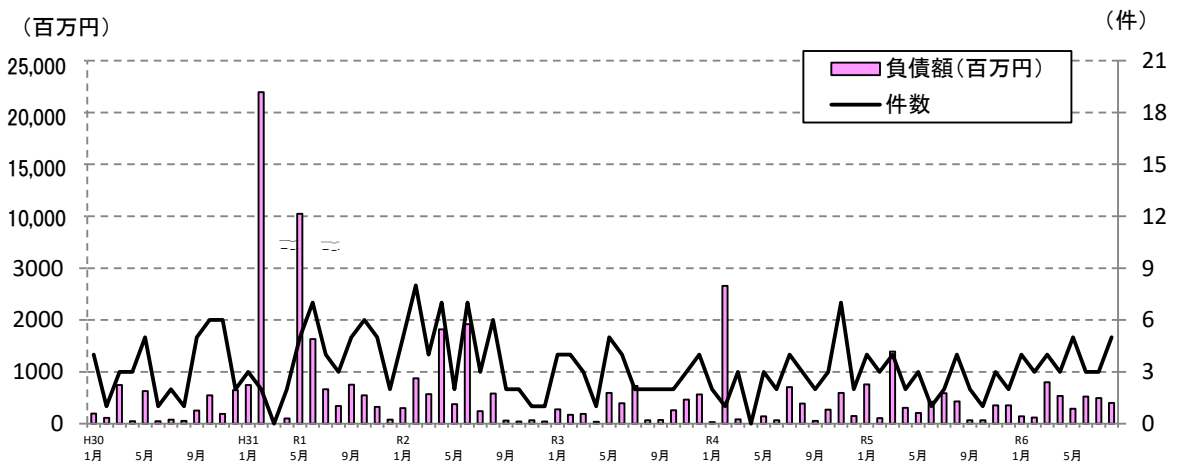
4 倒産

○県内企業倒産状況

令和6年1月～8月			
件数	30件	(前年同期比 +7件)	
負債額	32億9,500万円	(前年同期比 ▲21.7%)	

令和6年8月

件数	5件	(前年同月比 +1件)
負債額	3億9,800万円	(前年同月比 ▲7.7%)



(出典：東京商工リサーチ「福井県企業倒産状況」)

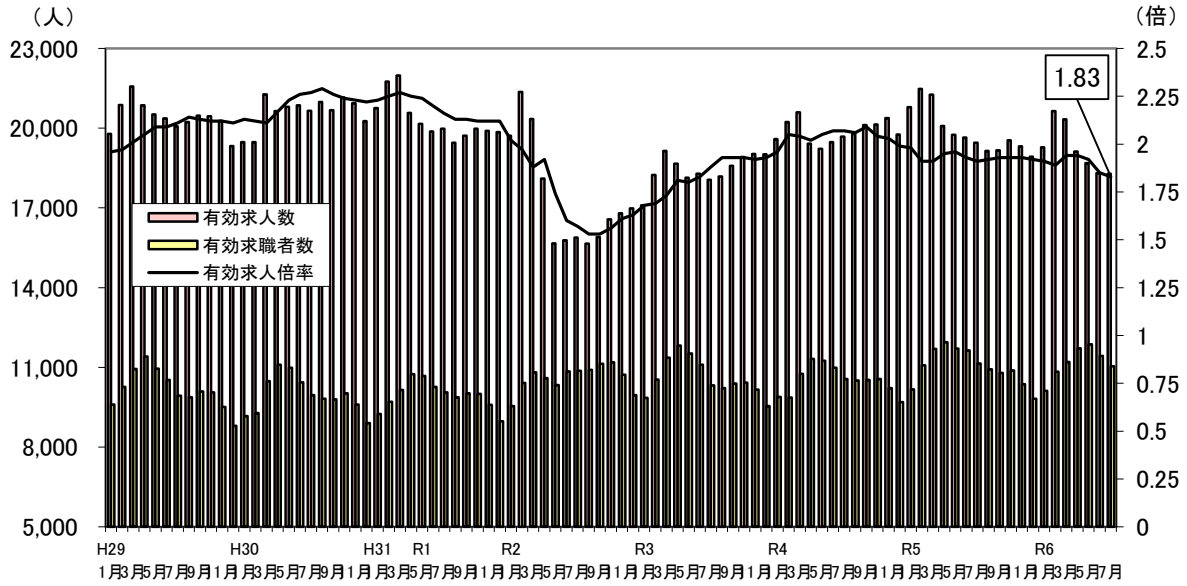
5 雇用情勢

○有効求人倍率（季節調整値）

令和6年7月

1.83倍

（前月比 ▲0.02 ポイント）



（出典：福井労働局「雇用失業情勢」）

○新規求人数の状況

（人・対前年同月比：％）

	令和6年2月		令和6年3月		令和6年4月		令和6年5月		令和6年6月		令和6年7月	
	対前年同月比	対前年同月比	対前年同月比	対前年同月比	対前年同月比	対前年同月比	対前年同月比	対前年同月比	対前年同月比	対前年同月比	対前年同月比	
新規求人数	8,180	▲ 1.7	7,050	▲ 5.6	6,959	▲ 5.1	7,517	1.3	6,435	▲ 12.8	6,842	▲ 3.7

（出典：福井労働局「雇用失業情勢」）

○有効求人倍率の推移

	R5.2	R5.3	R5.4	R5.5	R5.6	R5.7	R5.8	R5.9	R5.10
福井県	1.91	1.91	1.95	1.96	1.93	1.91	1.92	1.93	1.93
全国	1.34	1.32	1.32	1.32	1.31	1.30	1.30	1.29	1.29

	R5.11	R5.12	R6.1	R6.2	R6.3	R6.4	R6.5	R6.6	R6.7
福井県	1.93	1.92	1.91	1.89	1.94	1.94	1.92	1.85	1.83
全国	1.27	1.27	1.27	1.26	1.28	1.26	1.24	1.23	1.24

（出典：福井労働局「雇用失業情勢」）