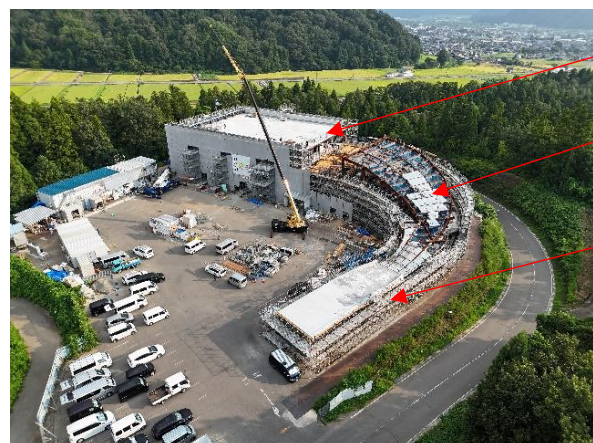
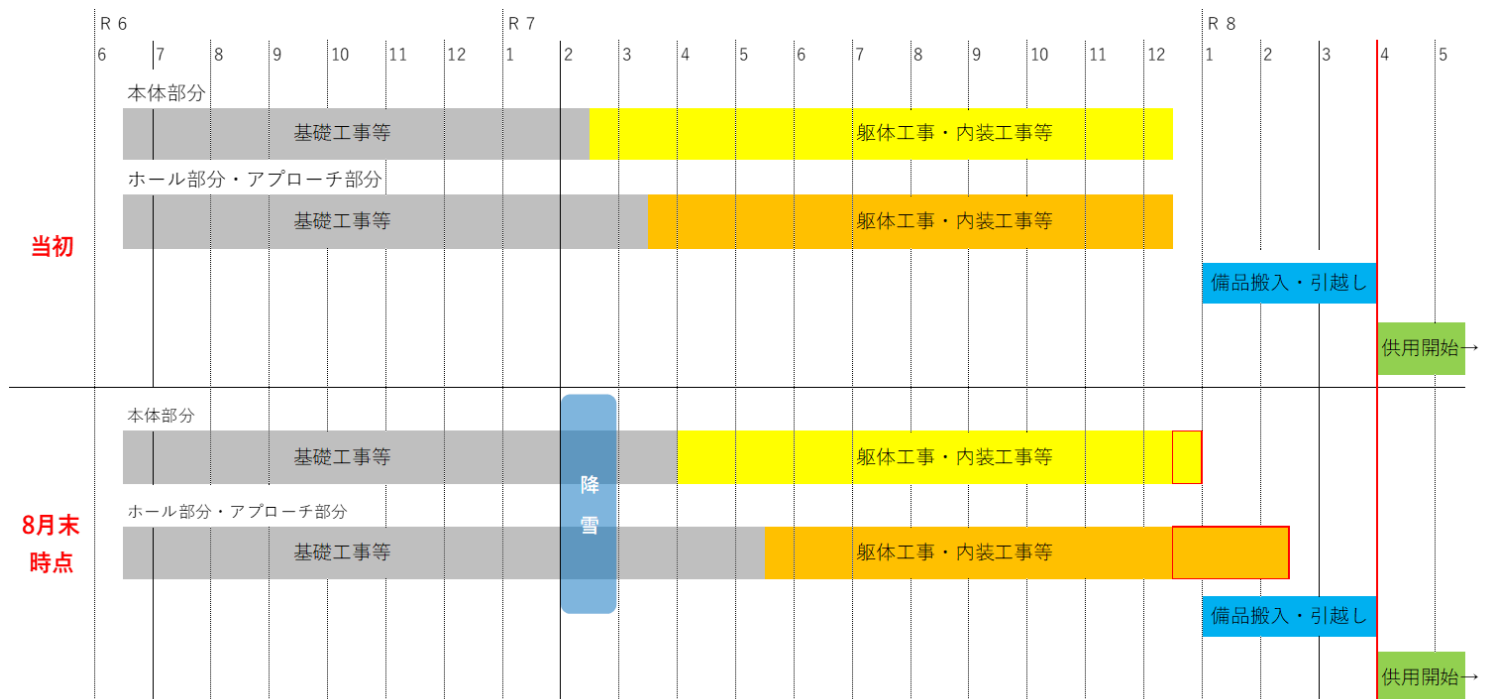


福井県立大学 恐竜学部棟建設工事の進捗状況について

- ・ 令和7年2月の2度にわたる降雪が、基礎工事のコンクリート打設の時期と重なり、度重なる作業調整により、2か月程度の遅れが生じた。
- ・ 作業の効率化や工程の見直しを図るとともに、「ホール部分」の工事と並行して「本体部分」への備品搬入を行うことにより、予定どおり令和8年4月の開設を目指している。

工程スケジュール



本体部分
ホール部分
アプローチ部分