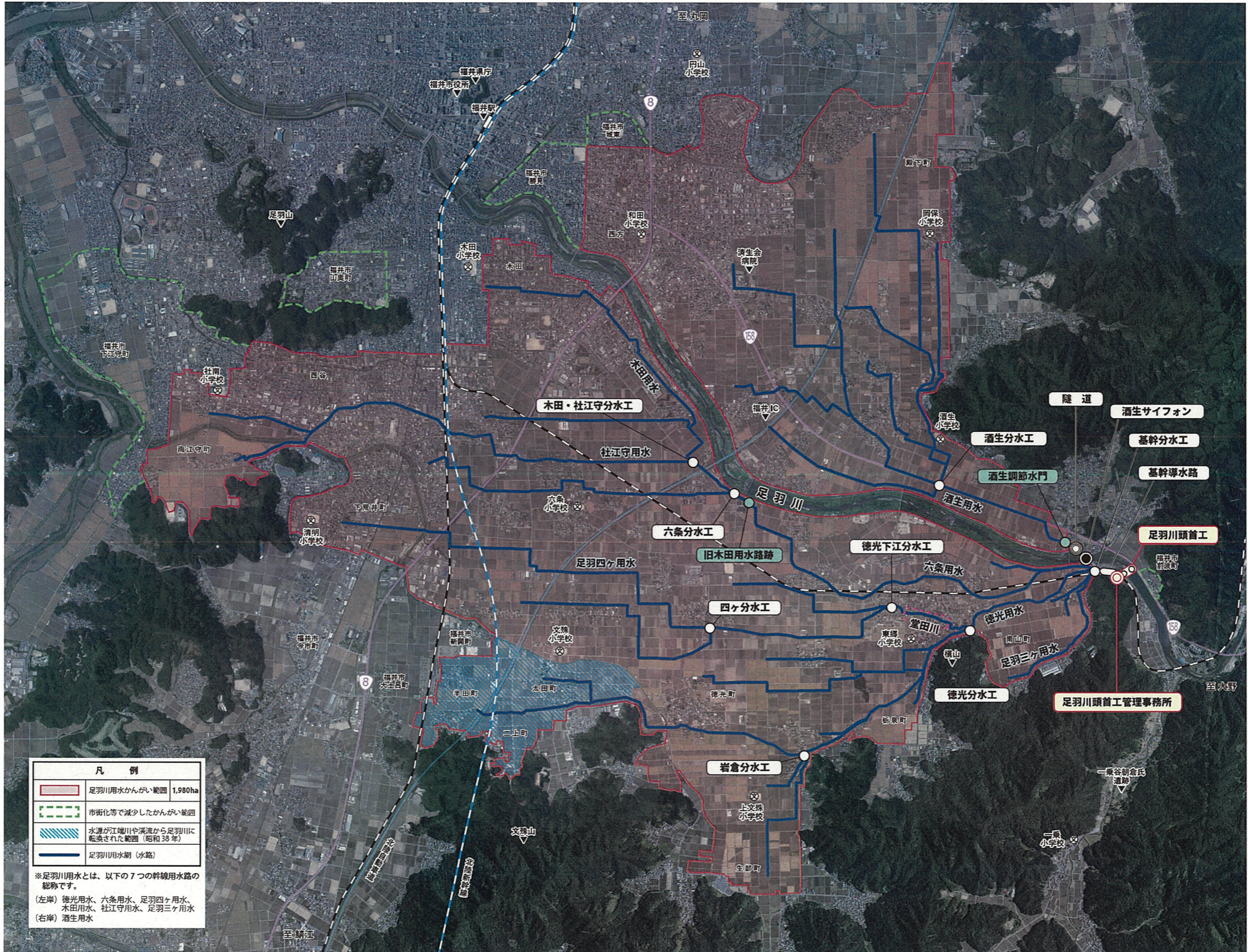


# 世界かんがい施設遺産「足羽川用水」位置図



**旧木田用水路後**

昭和三十八年の足羽川頭首工建設によって取水口が全口化された足羽川から取水する発目は廃止され、足羽川下にある石橋から当時の姿がしのべられます。

**酒生調節水門**

昭和十七年十月竣工の建設。現在水門の機能はあまり使われておらず、足羽川から取水していったん、酒生調節水門(この水門を足羽川右岸一帯をかんがいでいます)。

**酒生サイフォン**

酒生用水は、足羽川の地中に埋められたパイプを使って、取水した崖から対岸へ水を送って、対岸の高低差を利用して、サイフォンの原理で。

**徳光分水工**

管内に主要な分水工は、8箇所あります。約2千ヘクタールの農地をかんがいでいます。ゲートで水の量を調整しています。

**基幹分水工**

**足羽川頭首工**

**管理事務所**