

1 人口動態統計

(1)概略

①管内市町村別人口動態実数および率

種別 市町村	人口 (10月1日 現在)	出生数 (人口 千対率)	死亡数 (人口 千対率)	乳児 死亡数 (出生 千対率)	新生児 死亡数 (出生 千対率)	死産数			周産期 死亡数 (出産※2 千対率)	婚姻 件数 (人口 千対率)	離婚 件数 (人口 千対率)	
						総数 (出産※1 千対率)	自然 (出産※1 千対率)	人工 (出産※1 千対率)				
福井県 H24	789,000	6,712	8,795	14	9	169	81	88	31	3,634	1,240	
		8.5	11.1	2.1	1.3	24.6	11.8	12.8	4.6	4.6	1.6	
管内	22	280,053	2,614	2,732	3	2	72	28	44	3	1,454	468
			9.3	9.8	1.1	0.8	26.8	10.4	16.4	1.1	5.2	1.7
	23	283,720	2,500	2,879	5	1	65	31	34	9	1,484	444
			8.8	10.1	2.0	0.4	25.3	12.1	13.3	3.6	5.2	1.6
	24	283,199	2,535	2,845	7	4	63	25	38	9	1,391	482
			9.0	10.0	2.8	1.6	24.2	9.6	14.6	3.5	4.9	1.7
福井市	22	259,698	2,461	2,536	3	2	70	26	44	3	1,382	442
			9.5	9.8	1.2	0.8	27.7	10.3	17.4	1.2	5.3	1.7
	23	263,419	2,366	2,647	4	1	63	30	33	9	1,410	425
			9.0	10.0	1.7	0.4	25.9	12.4	13.6	3.8	5.4	1.6
	24	263,014	2,390	2,609	5	3	62	24	38	7	1,329	457
			9.1	9.9	2.1	1.3	25.3	9.8	15.5	2.9	5.1	1.7
永平寺町	22	20,355	153	196	—	—	2	2	—	—	72	26
			7.5	9.6	—	—	13.0	13.0	—	—	3.5	1.2
	23	20,301	134	232	1	—	2	1	1	—	74	19
			6.6	11.4	7.5	—	14.7	7.4	7.4	—	3.6	0.9
	24	20,185	145	236	2	1	1	1	—	2	62	25
			7.2	11.7	13.8	6.9	6.8	6.8	—	13.7	3.1	1.2

- 注 1)人口は日本人人口 ※国、福井県の諸率およびその算出に用いた人口は厚生労働省「平成24年人口動態統計(確定数)の概況」から。
 2)乳児:生後1年未満 ※市町村および管内の人口は福井県政策統計課「福井県の推計人口」から。
 3)新生児:生後4週(28日)未満 ※市町村および管内の諸率はセンターにて算出した。
 4)出産※1…出生+死産 ※「管内」は現管内
 5)出産※2…出生+妊娠満22週以後の死産

参考
(1) 乳児死亡とは生後1年未満の死亡、新生児死亡とは生後4週(28日)未満の死亡、早期新生児死亡とは生後4週(28日)未満の死亡、早期新生児死亡とは生後1週(7日)未満の死亡をいう。
(2) 周産期死亡率 = $\frac{\text{妊娠満22週以後の死産数} + \text{早期新生児死亡数}}{\text{出産(出生+妊娠満22週以後の死産)数}} \times 1,000$
(3) 人口は管内「福井県の推計人口 平成11年10月1日現在」(県情報政策課)、国・県は「平成11年10月1日現在推計人口」(総務庁統計局)の日本人人口(外国人を含まない)を用いている。 なお、「事業概要 平成10年度版」までは管内は総人口(外国人を含む)を用いている。

(2)出生統計

①母の年齢別出生数状況

市町別	項目 年別	総数	～19歳	20～24歳	25～29歳	30～34歳	35～39歳	40～44歳	45歳～
		福井市	20	2,569	23	286	790	987	435
	21	2,488	25	237	777	950	435	64	0
	22	2,461	12	219	735	947	482	66	0
	23	2,366	25	218	731	842	476	74	0
	24	2,390	23	196	754	859	476	81	1
永平寺町	20	154	1	7	56	63	26	1	0
	21	151	1	13	43	75	13	5	1
	22	153	1	10	43	72	25	2	0
	23	134	2	7	44	51	28	2	0
	24	145	1	13	47	54	26	4	0
管内	20	2,723	24	293	846	1,050	461	49	0
	21	2,639	26	250	820	1,025	448	69	1
	22	2,614	13	229	778	1,019	507	68	0
	23	2,500	27	225	775	893	504	76	0
	24	2,535	24	209	801	913	502	85	1

②低体重児出生数体重別状況

項目 市町別	年別	低体重児出生数			1000g未満			1000g～1499g			1500g～1999g			2000g～2499g		
		総数	男	女	総数	男	女	総数	男	女	総数	男	女	総数	男	女
		福井市	20	250	112	138	6	1	5	10	5	5	37	21	16	197
	21	209	93	116	3	0	3	6	4	2	25	15	10	175	74	101
	22	196	96	100	9	6	3	10	6	4	29	15	14	148	69	79
	23	187	83	104	5	2	3	8	3	5	23	9	14	151	69	82
	24	219	100	119	3	2	1	20	6	14	29	21	8	167	71	96
永平寺町	20	9	4	5	1	1	0	0	0	0	2	1	1	6	2	4
	21	18	8	10	0	0	0	1	1	0	3	2	1	14	5	9
	22	11	4	7	0	0	0	1	0	1	1	0	1	9	4	5
	23	18	8	10	0	0	0	1	1	0	7	4	3	10	3	7
	24	17	6	11	1	0	1	1	0	1	1	1	0	14	5	9
管内	20	259	116	143	7	2	5	10	5	5	39	22	17	203	87	116
	21	227	101	126	3	0	3	7	5	2	28	17	11	189	79	110
	22	207	100	107	9	6	3	11	6	5	30	15	15	157	73	84
	23	205	91	114	5	2	3	9	4	5	30	13	17	161	72	89
	24	236	106	130	4	2	2	21	6	15	30	22	8	181	76	105

③乳児死亡数

市町別 死因別		平成22年			平成23年			平成24年		
		管内	(福井市)	(永平寺町)	管内	(福井市)	(永平寺町)	管内	(福井市)	(永平寺町)
総数	総数	3	3	-	5	4	1	7	5	2
	男	1	1	-	5	4	1	4	3	1
	女	2	2	-	0	0	-	3	2	1
心疾患(高血圧を除く)	男	-	-	-	-	-	-	-	-	-
	女	-	-	-	-	-	-	1	1	-
周産期に発生した病態	男	-	-	-	1	1	-	-	-	-
	女	-	-	-	-	-	-	-	-	-
出生時仮死	男	-	-	-	-	-	-	-	-	-
	女	2	2	-	-	-	-	1	1	-
その他の周産期に特異的な呼吸障害及び心管障害	男	-	-	-	1	1	-	-	-	-
	女	-	-	-	-	-	-	-	-	-
胎児及び新生児の出血性及び新生児の出血	男	-	-	-	-	-	-	1	1	-
	女	-	-	-	-	-	-	-	-	-
その他の周産期に発生した病	男	-	-	-	-	-	-	-	-	-
	女	-	-	-	-	-	-	-	-	-
心臓の先天奇形	男	-	-	-	2	1	1	1	1	-
	女	-	-	-	-	-	-	-	-	-
その他の循環器系の先天奇形	男	-	-	-	-	-	-	-	-	-
	女	-	-	-	-	-	-	-	-	-
呼吸器系の先天奇形	男	-	-	-	1	1	-	-	-	-
	女	-	-	-	-	-	-	-	-	-
筋骨格系の先天奇形および変形	男	-	-	-	-	-	-	-	-	-
	女	-	-	-	-	-	-	-	-	-
その他の先天奇形および変形	男	-	-	-	-	-	-	-	-	-
	女	-	-	-	-	-	-	1	-	1
代謝の障害	男	1	1	-	-	-	-	-	-	-
	女	-	-	-	-	-	-	-	-	-
染色体異常、他に分類されないもの	男	-	-	-	-	-	-	1	-	1
	女	-	-	-	-	-	-	-	-	-
乳幼児突然死症候群	男	-	-	-	-	-	-	-	-	-
	女	-	-	-	-	-	-	-	-	-
その他のすべての疾患	男	-	-	-	-	-	-	1	1	-
	女	-	-	-	-	-	-	-	-	-

※死因は乳児死因簡単分類による。

④周産期死亡状況

		平成22年度			平成23年度			平成24年度		
		総数	22週～	早期	総数	22週～	早期	総数	22週～	早期
福井市	数	3	2	1	9	8	1	7	5	2
	率	1.2	0.8	0.4	0.4	0.3	0.0	0.3	0.2	0.1
永平寺町	数	0	0	0	0	0	0	2	1	1
	率	-	-	-	-	-	-	1.4	0.7	0.7
管内	数	3	2	1	9	8	1	9	6	3
	率	1.1	0.7	0.3	0.4	0.3	0.1	0.4	0.2	0.1

(3)死亡統計

①管内死因別死亡数および率(人口10万対)

市町村別 死因別		全 国 (H24)	福井県 (H24)	年 ・ 率	管 内	福井市	永平寺町
人 口	数	125,957,000	789,000	22	280,053	259,698	20,355
				23	283,720	263,419	20,301
				24	284,548	264,427	20,121
総 死 亡	数	1,256,359	8,795	22	2,732	2,536	196
				23	2,879	2,647	232
				24	2,845	2,609	236
率	997.5	1,114.7	22	999.8	986.7	1,172.9	
			23				
			24				
悪性新生物	数	360,963	2,398	22	812	753	59
				23	818	749	69
				24	772	716	56
率	286.6	303.9	22	271.3	270.8	278.3	
			23				
			24				
心 疾 患	数	198,836	1,492	22	458	427	31
				23	512	475	37
				24	491	446	45
率	157.9	189.1	22	172.6	168.7	223.6	
			23				
			24				
脳血管疾患	数	121,602	801	22	267	244	23
				23	250	227	23
				24	279	256	23
率	96.5	101.5	22	98.1	96.8	114.3	
			23				
			24				
肺 炎	数	123,925	1,037	22	264	239	25
				23	314	278	36
				24	252	233	19
率	98.4	131.4	22	88.6	88.1	94.4	
			23				
			24				
不慮の事故	数	41,031	365	22	116	110	6
				23	105	100	5
				24	121	112	9
率	32.6	46.3	22	42.5	42.4	44.7	
			23				
			24				
自 殺	数	26,433	146	22	55	53	2
				23	43	39	4
				24	57	51	6
率	21.0	18.5	22	20.0	19.3	29.8	
			23				
			24				
老 衰	数	60,719	359	22	105	96	9
				23	95	88	7
				24	124	115	9
率	48.2	45.5	22	43.6	43.5	44.7	
			23				
			24				
腎 不 全	数	25,107	150	22	58	54	4
				23	44	43	1
				24	66	61	5
率	19.9	19.0	22	23.2	23.1	24.8	
			23				
			24				
肝 疾 患	数	15,980	103	22	32	30	2
				23	43	41	2
				24	32	27	5
率	12.7	13.1	22	11.2	10.2	24.8	
			23				
			24				
慢性閉塞性 肺 疾 患	数	16,402	112	22	38	36	2
				23	32	31	1
				24	35	33	2
率	13.0	14.2	22	12.3	12.5	9.9	
			23				
			24				
糖 尿 病	数	14,486	119	22	33	31	2
				23	37	36	1
				24	40	36	4
率	11.5	15.1	22	14.1	13.6	19.9	
			23				
			24				
そ の 他	数	250,875	1,713	22	494	463	31
				23	586	540	46
				24	576	523	53
率	199.2	217.1	22	202.4	197.8	263.4	
			23				
			24				

※市町および管内の人口は「福井県の推計人口」から(いずれも日本人人口)

※市町および管内の諸率はセンターにて算出した。(死亡数/人口)*100000)

②管内悪性新生物部位別年次別死亡順位

順位別 年別	総数	第1位	第2位	第3位	第4位	第5位	第6位
	19	749 (100.0%)	肺 (18.8)	胃 (15.1)	結腸/膵 (8.9)		肝・肝内胆管 (8.1)
20	830 (100.0%)	肺 (23.7)	胃 (11.0)	結腸 (9.0)	肝・肝内胆管 (8.4)	膵 (8.2)	胆のう・胆道 (6.5)
21	828 (100.0%)	肺 (20.8)	胃 (12.8)	肝・肝内胆管 (11.2)	膵 (8.9)	結腸 (8.8)	胆のう・胆道 (7.1)
22	812 (100.0%)	肺 (21.6)	胃 (12.7)	肝・肝内胆管 (10.8)	膵 (8.0)	結腸 (7.1)	胆のう・胆道 (6.7)
23	818 (100.0%)	肺 (18.2)	胃 (12.5)	膵 (10.3)	肝・肝内胆管 (9.9)	結腸 (8.3)	胆のう・胆道 (6.8)
24	772 (100.0%)	肺 (21.5)	胃 (15.0)	肝・肝内胆管 (10.0)	結腸 (7.9)	膵 (7.6)	胆のう・胆道 (5.7)

順位別 年別	総数	第1位	第2位	第3位	第4位	第5位	第6位
	19	422 (100.0%)	肺 (23.5)	胃 (16.1)	肝・肝内胆管 (8.5)	膵 (7.3)	結腸 (7.1)
20	478 (100.0%)	肺 (30.3)	胃 (12.3)	結腸 (9.0)	肝・肝内胆管 (8.6)	膵 (7.3)	前立腺 (5.9)
21	482 (100.0%)	肺 (27.8)	胃 (13.7)	肝・肝内胆管 (13.1)	膵 (8.5)	結腸 (5.6)	胆のう・胆道 (5.4)
22	468 (100.0%)	肺 (27.8)	胃 (12.2)	肝・肝内胆管 (11.3)	膵 (6.8)	結腸 (5.1)	胆のう・胆道 (4.9)
23	456 (100.0%)	肺 (22.6)	胃 (11.6)	膵 (10.3)	肝・肝内胆管 (9.9)	結腸 (7.0)	その他 (6.4)
24	425 (100.0%)	肺 (28.4)	胃 (15.7)	肝・肝内胆管 (11.0)	膵 (6.1)	結腸/前立腺 (5.1)	

順位別 年別	総数	第1位	第2位	第3位	第4位	第5位	第6位
	19	327 (100.0%)	胃 (13.8)	肺 (12.8)	結腸 (11.3)	膵 (11.0)	乳房 (8.6)
20	352 (100.0%)	肺 (13.8)	膵 (12.8)	胃/結腸 (9.1)		肝・肝内胆管 (8.6)	胆のう・胆道 (8.0)
21	346 (100.0%)	結腸 (13.3)	胃 (11.6)	肺 (11.0)	膵/胆のう・胆道 (9.5)		肝・肝内胆管 (8.7)
22	344 (100.0%)	胃 (13.4)	肺 (13.1)	肝・肝内胆管 (10.1)	結腸 (9.9)	膵 (9.6)	胆のう・胆道 (9.0)
23	362 (100.0%)	胃 (13.5)	肺 (12.7)	膵 (10.2)	結腸/肝・肝内胆管 (9.9)		胆のう・胆道 (8.8)
24	347 (100.0%)	胃 (14.1)	肺 (12.9)	結腸 (11.2)	膵 (9.5)	肝・肝内胆管 (8.6)	胆のう・胆道 (5.7)

※死因は簡単分類

※肺とは気管、気管支および肺を示す。

2 医務

(1) 許可・届出数

平成25年度

項 目		開設届	使用許可	変更許可	変更届	廃止届
病 院	管内		31	36	19	2
一 般 診 療 所	管内	13	5	20	74	6
歯 科 診 療 所	管内	9		4	24	5

(2) 医療従事者数

①管内従事医師、歯科医師および薬剤師数

平成24年12月31日現在、市町内訳は従業地別

	医師				歯科医師	薬剤師
	総数	医療施設従事者	左以外従事者	その他 (無職・不詳含む)		
福井市	909	873	36		190	640
永平寺町	392	372	20		18	77
福井管内	1,301	1,245	56		208	717
福井県	1,975	1,888	87		426	1,369
全国	303,268	288,850	11,814	2,604	102,551	280,052

※厚生労働省：「医師・歯科医師・薬剤師調査」

②管内保健師、助産師、看護師等就業数

平成24年12月31日現在

	保健師	助産師	看護師	准看護師
福井市	230	105	3,773	1,213
永平寺町	20	17	659	33
福井管内	250	122	4,432	1,246
福井県	501	205	7,540	3,279
全国	47,279	32,835	1,015,744	357,777

3 病院、診療所の立入検査

平成25年度立入施設数

	福井	坂井	奥越	丹南	嶺北計	福井県
病 院	28	7	6	18	59	70
有床診療所	12	3	4	7	26	27
無床診療所	34	4	5	18	61	76
歯科診療所	21	2	8	18	49	58
合 計	95	16	23	61	195	231

4 業務

業務関係施設数および監視指導件数

平成26年4月1日現在

区	分	施設数				監視指導件数		県内違反件数	処分件数					告発件数	
		福井市	永平寺町	管内	福井県	管内	福井県		許可取消	業務停止	構造設備	改善命令等	廃棄業		その他
医薬品	薬	薬局製造業	103	7	110	274	84	249	6				-	6	-
		製造業	2	-	2	18	-	22	-				-	-	-
		薬局製造業	17	-	17	36	7	26	-				-	-	-
	製造販売業	第1種	-	-	0	1	-	-	-				-	-	-
		第2種	-	-	0	5	-	3	-				-	-	-
	薬	薬局	17	-	17	36	7	26	-				-	-	-
	店舗販売業	66	6	72	199	12	111	4				-	4	-	
	卸売販売業	64	-	64	87	14	33	-				-	-	-	
	薬種商販売業	2	-	2	7	2	5	-				-	-	-	
	特例販売業	-	-	0	3	-	-	-				-	-	-	
配置販売業	7	-	7	119	1	3	-				-	-	-		
医薬部外品	製造業	2	-	2	5	1	2	-				-	-	-	
	製造販売業	4	-	4	7	1	2	-				-	-	-	
化粧品	製造業	3	-	3	10	3	6	1				-	1	-	
	製造販売業	6	-	6	11	1	4	1				-	1	-	
医療機器	製造業	14	-	14	85	3	22	-				-	-	-	
	修理業	37	-	37	39	6	6	-				-	-	-	
	製造販売業	第1種	3	-	3	5	1	2	-				-	-	-
		第2種	-	-	0	2	-	-	-				-	-	-
		第3種	9	-	9	54	2	14	4				-	4	-
	販売業	高度管理医療機器等	205	8	213	350	56	144	-				-	-	-
		管理医療機器	685	13	698	1,781	42	165	1				-	1	-
賃貸業	高度管理医療機器等	88	3	91	102	14	19	-				-	-	-	
	管理医療機器	13	-	13	19	-	1	-				-	-	-	
毒物劇物	販売業	一般	165	5	170	358	31	142	-				-	-	-
		農業用	23	5	28	136	4	71	-				-	-	-
		特定	15	-	15	26	1	3	-				-	-	-
	業務上取扱者	電気メッキ	3	-	3	16	1	1	-				-	-	-
		金属熱処理	-	-	0	-	-	-	-				-	-	-
		運送業	3	1	4	8	-	1	-				-	-	-
	毒劇物製造業者	12	1	13	27	10	17	-				-	-	-	
	毒劇物輸入販売業者	3	-	3	4	6	6	-				-	-	-	
特定毒物研究者	6	1	7	9	-	2	-				-	-	-		

5 生活保護

(1)被保護世帯、被保護人員の推移(年度月平均)

単位：世帯、人、保護率は‰、扶助率は%

区分 年度	被保護世帯		被保護人員		保 護 率	生 活 扶 助 人 員	住 宅 扶 助 人 員	教 育 扶 助 人 員	医 療 扶 助		福 井 県			全 国 保 護 率
	実数	指数	実数	指数					人員	率	世帯 実数	人員 実数	保 護 率	
20	26	100.0	30	100.0	1.5	21	10	0	22	73.3	1,980	2,465	3.0	12.5
21	29	111.5	33	110.0	1.6	26	12	0	28	84.8	2,276	2,842	3.5	13.8
22	32	123.1	36	106.7	1.7	27	13	0	30	82.9	2,605	3,268	4.1	15.2
23	33	126.9	38	110.0	1.8	31	14	0	33	86.8	2,801	3,565	4.4	16.2
24	32	123.1	36	106.7	1.8	28	12	0	29	80.6	2,963	3,805	4.7	16.7
25	33	126.9	39	130.0	1.9	30	11	0	30	76.9	3,086	3,978	4.9	—

※ ①保護率(‰) = 被保護人員 ÷ 人口 × 1,000 ②医療扶助率(%) = 医療扶助人員 ÷ 被保護人員
 ③指数は15年度を100とした。 ④人口は、福井県の推計人口(平成25年10月1日現在)。

(2)被保護世帯の世帯類型の状況(年度月平均)

構成比

区分 年度	高齢者 世帯 (%)	母子 世帯 (%)	傷病・障 害者世帯 (%)	その他の 世帯 (%)	計 (%) ()内は世帯数
20	53.8	0.0	38.5	7.7	100.0 (26)
21	58.6	0.0	34.5	6.9	100.0 (29)
22	59.4	0.0	28.1	12.5	100.0 (32)
23	54.5	0.0	27.3	18.2	100.0 (33)
24	50.0	0.0	31.3	18.8	100.0 (32)
25	45.5	0.0	39.4	15.2	100.0 (33)

(3)被保護世帯の稼働状況(年度月平均)

構成比

区分 年度	世帯主が働いている世帯(%)					世帯員 が働い ている 世帯 (%)	働いて いる者 がいな い世帯 (%)	計 (%) ()内は世帯数
	常 用	日 雇	内 職	そ の 他	小 計			
20	0.0	3.8	0.0	0.0	3.8	0.0	96.2	100.0 (26)
21	0.0	3.4	0.0	0.0	3.4	0.0	96.6	100.0 (29)
22	0.0	3.1	0.0	0.0	3.1	0.0	96.9	100.0 (32)
23	1.5	1.5	0.0	0.0	3.0	0.0	97.0	100.0 (33)
24	3.2	1.1	0.0	1.9	6.2	0.0	93.8	100.0 (32)
25	3.3	3.0	0.0	3.0	9.3	0.0	90.7	100.0 (33)

(4)保護の開始・廃止の理由別世帯(人員)数および構成比

ア 開始

区分		年度					
		20	21	22	23	24	25
開始世帯(人員)数	主の傷病	1 (1)	3 (3)	0 (0)	2 (3)	3 (4)	3 (4)
	員の傷病	0 (0)	0 (0)	0 (0)	0 (0)	0 (0)	1 (2)
	収入減	1 (1)	3 (4)	5 (5)	1 (1)	1 (1)	3 (3)
	その他	0 (0)	2 (2)	0 (0)	1 (1)	0 (0)	1 (1)
	計	2 (2)	8 (9)	5 (5)	4 (5)	4 (5)	8 (10)
構成比(%)	主の傷病	50.0	37.5	0.0	50.0	75.0	37.5
	員の傷病	0.0	0.0	0.0	0.0	0.0	12.5
	収入減	50.0	37.5	100.0	25.0	25.0	37.5
	その他	0.0	25.0	0.0	25.0	0.0	12.5
	計	100.0	100.0	100.0	100.0	100.0	100.0

イ 廃止

区分		年度					
		20	21	22	23	24	25
廃止世帯(人員)数	収入増	1 (1)	1 (2)	2 (2)	0 (0)	0 (0)	0 (0)
	傷病治療	1 (1)	0 (0)	0 (0)	0 (0)	0 (0)	0 (0)
	死亡	0 (1)	0 (0)	3 (3)	3 (3)	4 (5)	2 (2)
	その他	0 (0)	0 (0)	0 (0)	0 (0)	2 (2)	4 (4)
	計	2 (3)	1 (2)	5 (5)	3 (3)	6 (7)	6 (6)
構成比(%)	収入増	50.0	50.0	40.0	0.0	0.0	0.0
	傷病治療	50.0	50.0	0.0	0.0	0.0	0.0
	死亡	0.0	0.0	60.0	100.0	66.7	33.3
	その他	0.0	0.0	0.0	0.0	33.3	66.7
	計	100.0	100.0	100.0	100.0	100.0	100.0

6 児童福祉

家庭相談員の相談受付状況

平成25年度

事項 件数等	性格 習慣・生活	知能・ 言語	学校生活等			非 行	家族関係		環 境 福 祉	障 害	そ の 他	計
			人間 関係	登校 拒否	その他		虐 待	その他				
延件数	19	6	4	31	39	4	7	66	208	14	11	409
実人数	6	1	5	1	2	1	5	9	18	0	2	50
延件数 構成 比(%)	4.6	1.5	1.0	7.6	9.5	1.0	1.7	16.1	50.9	3.4	2.7	100.0

7 心身障害者(児)福祉

(1)障害区分別身体障害者手帳所持者数

平成26年3月31日現在

区 分		福 井 市	永平寺町	福 井 管 内	福 井 県
視 覚		867	76	943	2,822
聴覚・平衡	聴 覚	1,140	106	1,246	3,602
	平 衡	9	1	10	28
	小 計	1,149	107	1,256	3,630
音 声 ・ 言 語 ・ そ し ゃ く		135	9	144	391
肢 体	上 肢	2,122	215	2,337	6,851
	下 肢	4,043	416	4,459	13,789
	体 幹	838	84	922	2,491
	脳 原 性 上 肢	77	2	79	235
	脳 原 性 移 動	24	1	25	75
	小 計	7,104	718	7,822	23,441
内 部	心 臓	1,983	183	2,166	6,665
	じ ん 臓	672	51	723	1,949
	呼 吸 器	258	25	283	820
	ぼうこう・直腸・小腸・免疫	476	37	513	1,468
	肝 臓	21	0	21	64
	小 計	3,410	296	3,706	10,966
計		12,665	1,206	13,871	41,250

(2)「福祉のまちづくり条例」適合証交付施設数

平成26年3月31日現在

機関名	所管区域	医療施設	社会福祉施設	商業施設	教育施設	集会施設	公共事業施設	共同住宅	その他	計
福井市	福井市	14	47	31	1	9	8	6	12	128
健康福祉センター	福井	永平寺町	1	4	0	1	2	1	0	9
	坂井	あわら市、坂井市	11	46	21	1	18	1	12	111
	奥越	大野市、勝山市	5	30	13	0	4	2	10	66
	丹南	鯖江市、越前町	5	20	15	1	7	4	1	59
	丹南武生	越前市、池田町、南越前町	13	21	19	4	3	2	4	72
	二州	敦賀市、美浜町、若狭町	9	16	17	1	11	0	2	65
	若狭	小浜市、高浜町、おおい町	5	20	8	2	0	4	0	49
計		63	204	124	11	54	22	16	65	559

※「公共事業施設」は、官公庁、郵便局、公共交通機関施設等
「その他」は、医療施設・社会福祉施設等の複合施設、事務所、金融機関施設、文化施設、宿泊施設、環境衛生施設、娯楽施設、興行・展示施設、駐車施設等

8 女性福祉

女性相談受付状況

平成25年度

事項 (その1)	人間関係																	
	夫等			子供			親族			交際相手			家庭不和	その他の者の暴力	男女問題	ストーカー被害	その他	小計
	夫の暴力	離婚問題	の夫他の酒問乱題	子供の暴力	養育不能	他子供の問	親の暴力	暴他の親族	他親族の問	暴交際の相手	相性間の暴力	の交際の問						
管内	23	1	1	0	3	0	1	0	0	0	0	0	0	0	1	0	0	30
福井県	574	234	128	11	5	93	34	13	65	67	3	13	20	7	29	26	197	1,519
	29.0	11.8	6.5	0.6	0.3	4.7	1.7	0.7	3.3	3.4	0.2	0.7	1.0	0.4	1.5	1.3	10.0	76.8

事項 (その2)	経済関係				医療関係				その他			合計
	生活困窮	求職	借金その他	小計	精神的問題	妊娠・出産	病気のその他	小計	帰住住宅先問	その他	小計	
管内	0	0	0	0	1	0	0	1	0	0	0	31
福井県	29	13	37	79	308	6	22	336	40	3	43	1,977
	1.5	0.7	1.9	4.0	15.6	0.3	1.1	17.0	2.0	0.2	2.2	100.0

※福井県：県婦人相談所＋県健康福祉センター＋他の女性相談員（福井市および坂井市）

9 母子・父子・寡婦福祉

母子父子寡婦相談受付状況

平成25年度

事項	生活一般						児童				生活支援					計
	住宅	医療	家庭紛争	就労	養育費	その他	養育	教	非行	その他	母子福祉資金	寡婦福祉資金	児童扶養手当	生活支援	その他	
管内	2	6	15	17	4	7	3	2	0	0	21	1	1	2	3	84
	2	30	41	72	6	11	9	2	0	0	46	20	1	2	4	246
福井県	73	250	122	406	40	233	66	67	6	49	648	31	318	27	226	2,562
	2.8	9.8	4.8	15.8	1.6	9.1	2.6	2.6	0.2	1.9	25.3	1.2	12.4	1.1	8.8	100.0
	113	460	215	683	40	274	87	71	12	49	921	68	443	54	302	3,792

10 民生委員・児童委員

(1) 民生委員・児童委員数および活動状況(主任児童委員分を含む)

平成 25 年度

区分 市町別	民生委員・児童委員数 (主任児童委員を含む)	活動状況								訪問回数	連絡調整回数	活動日数
		相談・支援	調査・実態把握	の行事・参加協力	地域福祉活動・自主活動	民児協運営・研修	証明事務	通報・仲介	要保護児童発見の合計			
福井市	494	15,840	4,608	14,361	24,155	12,047	1,743	159	72,913	66,863	30,331	67,035
永平寺町	53	1,976	852	1,431	3,332	1,084	165	102	8,942	6,299	3,874	7,208
管内	547	17,816	5,460	15,792	27,487	13,131	1,908	261	81,855	73,162	34,205	74,243
構成比(%)		21.8	6.7	19.3	33.6	16.0	2.3	0.3	100.0	-	-	-
1人年間平均		32.6	10.0	28.9	50.3	24.0	3.5	0.5	149.6	133.8	62.5	135.7

(2) 民生委員・児童委員による相談・支援活動の内容別・分野別内訳(主任児童委員分を含む)

ア 相談・支援活動の内容別内訳

平成 25 年度

区分	在宅福祉	介護保険	保健医療	母子保健	子育て	地域生活	子供の生活	子供の教育	生活費	年金・保険	仕事	家族関係	住居	生活環境	日常的な支援	その他
構成比(%)	10.8	2.1	6.9	3.7	15.6	6.0	1.3	0.3	0.5	3.0	1.4	3.7	23.7	21.1		

イ 相談・支援活動の分野別内訳

平成 25 年度

区分	高齢者に関すること	障害者に関すること	子どもに関すること	その他
構成比(%)	53.3	3.8	29.6	13.3

11 結核予防

(1) 結核予防健康診断実施状況

①結核定期健康診断受診状況

(平成25年度)

区分	項目	対象者 (人)	受診者 (人)	受診率 (%)	間接撮影数 (人)	直接撮影数 (人)
県 実 施 分	県立学校職員	1,097	1,068	97.4	1,004	64
	市町立学校 県費負担職員	1,760	1,760	100.0	1,114	646
	県立学校生徒	2,020	2,008	99.4	2,008	0
	県立大学生	422	422	100.0	420	2
	小計	5,299	5,258	99.2	4,546	712
市 町 実 施 分	一般住民 (65歳以上)	42,463	10,161	23.9	9,886	275
	市町立施設	71	57	80.3	57	0
	小計	42,534	10,218	24.0	9,943	275
そ の 他	国立・私立・各種 学校の児童生徒	2,523	2,517	99.8	2,516	1
	国・私立大学生	1,978	1,960	99.1	1,764	196
	国・私立施設 入所者	2,634	2,361	89.6	1,459	902
	小計	7,135	6,838	95.8	5,739	1,099
事務事業所		17,711	16,868	95.2	10,878	5,990
計		72,679	39,182	53.9	31,106	8,076

②一般住民結核定期健康診断実施状況(市町実施分)

(平成25年度)

年 区分 市町	23			24			25		
	対象者数 (人)	受診者数 (人)	受診率 (%)	対象者数 (人)	受診者数 (人)	受診率 (%)	対象者数 (人)	受診者数 (人)	受診率 (%)
管内	63,569 (38,137)	15,586 (1,0018)	24.5 (26.3)	70,458 (40,174)	15,845 (10,335)	22.5 (25.7)	70,465 (42,643)	15,205 (10,161)	21.6 (23.8)
福井市	57,784 (33,691)	14,209 (9,234)	24.6 (27.4)	64,671 (35,628)	14,364 (9,449)	22.2 (26.5)	64,503 (38,016)	13,707 (9,297)	21.3 (24.5)
永平寺町	5,785 (4,446)	1,377 (784)	23.8 (17.6)	5,787 (4,546)	1,481 (886)	25.6 (19.4)	5,962 (4,627)	1,498 (864)	25.1 (18.7)

() は65歳以上

③結核定期外健康診断実施状況

(平成25年度)

区分 対象	対象者数 (延人数)	受診件数		受診率 (%)	検査区分		
		保健所	医療機関		ツ反/喀痰	X線検査	QFT検査
接触者	596	228	362	99.0	10	385	431
結核治療終了者 治療中断(放置)患者	196	24	170	99.0	2	194	0

(2) 結核患者登録状況

①新登録患者の推移

(平成25年)

年 区分	21		22		23		24		25	
	患者数	罹患率	患者数	罹患率	患者数	罹患率	患者数	罹患率	患者数	罹患率
全 国	24,145	18.9	23,262	18.2	22,681	17.7	21,283	16.7	20,495	16.1
福 井 県	126	15.6	115	14.3	124	15.4	99	12.4	109	13.7
管 内	43	14.9	35	12.2	37	12.9	37	12.9	43	15.1

(罹患率：人口10万対)

②新登録患者活動性分類（市町別）

(平成25年)

活動性 分類 市町別 年	総数	活 動 性 結 核							潜在性 結核感 染症 (別掲)	罹患率 (人口10万対)	
		肺 結 核 活 動 性					肺 外 結 核 活 動 性				
		総数	喀 痰 塗 抹 陽 性		そ の 他 の 結 核 菌	菌 陰 性 ・ そ の 他					
			総数	初 回 治 療				再 治 療			
管 内	25	43	30	8	8		16	6	13	26	15.1
	24	37	28	15	15		12	1	9	27	12.9
福 井 市	25	39	26	7	7		14	5	13	23	9.8
	24	34	25	15	15		9	1	9	24	12.8
永 平 寺 町	25	4	4	1	1		2	1		3	19.8
	24	3	3				3			3	14.7

③新登録結核患者活動性分類（年齢別）

(平成25年)

活動性 年齢別	総数	活 動 性 結 核							潜在性 結核感 染症 (別掲)	新登録 患者に 占める 割合 (%)
		肺 結 核 活 動 性					肺 外 結 核 活 動 性			
		総数	喀 痰 塗 抹 陽 性		そ の 他 の 結 核 菌	菌 陰 性 ・ そ の 他				
			総数	初 回 治 療				再 治 療		
計	43	30	8	8		16	6	13	26	100.0
0~4									3	
5~9										
10~14	1	1					1		1	2.3
15~19	2	2					2		1	4.7
20~29	2	2	1	1		1	1		3	4.7
30~39	1							1	4	2.3
40~49	2	2	1	1		1	1		6	4.7
50~59	2	2				2			5	4.7
60~69	4	4				3	1		4	9.3
70以上	29	17	6	6		10	1	12	2	67.4

④全登録患者市町別活動性分類

(毎年12月31日現在)

活動 市町別	登録者 総数	活 動 性 結 核								不活動 性結核	活 動 性 不 明	潜在性 結 核 感染症 (別掲)	有病率 (人口10万対)	
		総数	肺 結 核 活 動 性					肺 外 結 核 活 動 性						
			登録時 総数	喀痰 初回 治療	塗抹 再治 療	陽性 その 菌	登録時 その他 結核 菌		登録時 陰性 ・ その他					
管 内	25	84	35	24	7	7		15	2	11	39	10	54	10.5
	24	82	27	20	8	8		10	2	7	51	3	31	9.4
福 井 市	25	76	31	20	5	5		13	2	11	35	10	48	9.8
	24	75	25	19	8	8		9	2	6	47	3	28	9.4
永平寺町	25	4	4	4	2	2		2			4		6	19.8
	24	2	2	1				1		1	4		3	9.8

⑤全登録患者年齢別活動性分類

(毎年12月31日現在)

活動性 年齢別	登録者 総数	活 動 性 結 核								不活動 性結核	活 動 性 不 明	潜在性 結 核 感染症 (別掲)	全登録 患者に 占める 割合 (%)
		総数	肺 結 核 活 動 性					肺 外 結 核 活 動 性					
			登録時 総数	喀痰 初回 治療	塗抹 再治 療	陽性 その 菌	登録時 その他 結核 菌		登録時 陰性 ・ その他				
計	84	35	24	7	7		15	2	11	39	10	54	100.0
0～4												3	
5～9													
10～14	1									1		1	1.2
15～19	2	1	1						1	1		1	2.4
20～29	3	2	2	2	2					1		5	3.6
30～39	6	2	1				1		1	3	1	6	7.1
40～49	5	2	1						1	1	2	9	6.0
50～59	5	1	1				1		1	4		11	6.0
60～69	14	1	1				1			11	2	4	16.7
70以上	48	26	17	5	5		11	1	9	17	5	2	57.1

⑥全登録者数（活動性分類別、受療状況別登録者数）

（毎年12月31日現在）

活動性 受療状況	登録者 総数	活 動 性 結 核								不活動性 結核	活動性 不明	潜在性 結核 感染症 (別掲)	全登録 患者に 占める 割合 (%)
		肺 結 核 活 動 性						肺 外 結 核 活 動 性					
		総数	登 録 時 喀 痰 塗 抹 陽 性			登 録 時 其 他 結 核 菌	登 録 時 陰 性 其 他						
			総数	初回 治療	再治療								
総 数	84	35	24	7	7		15	2	11	39	10	22	100.0
入 院	9	9	7	3	3		4		2				10.7
在 宅 医 療	24	22	15	4	4		9	2	7		2	19	28.6
医 療 な し	47									39	8	33	56.0
不 明												2	

(3) 福井県感染症診査協議会結核部会審査状況

①感染症法第18、19条、20条に係る診査状況

年度	区分	就業制限 および 入院勧告要否件数	入 院 勧 告 該 当 件 数	未 決 保 留 件 数	入 院 勧 告 撤 回 要 否 件 数
25		42	20		10
24		42	42		16
23		34	34		14

②感染症法第37条に係る診査状況（入院勧告患者に対する医療）

年度	区分	申 請 件 数	承 認 件 数	公 費 負 担 を 打ち切った件数	当 年 末 公 費 負 担 件 数
25		22	22	24	3
24		20	20	16	5
23		13	13	14	1

③感染症法第37条の2に係る診査状況（一般患者に対する医療）

年度	区分	申 請 件 数	承 認 件 数	不 承 認	そ の 他 の 公 費 負 担
25		86	84	2	
24		76	76		
23		75	75	2	

(4) 結核医療・保健指導

①結核患者家庭訪問・相談状況

(人)

	訪問指導		相 談	
	実件数	延件数	面 接	電 話
平成22年度	41 (14)	81 (33)	111	353
平成23年度	44 (13)	94 (50)	117	469
平成24年度	48	212	156	685
平成25年度	51	303	189	832

* () 内は地域 DOTS 対象者再掲

H24 年度からは全結核患者を地域 DOTS 対象者として実施

* 平成 22 年度から、接触者健康診断に関する相談も相談件数に含む

②結核患者地域 DOTS 事業

定例カンファレンス	福井県立病院	12 回
	福井赤十字病院	12 回
	福井県済生会病院	12 回
25 年度 DOTS 対象者		100 人
地域 DOTS ランク (開始時)	A (原則毎日服薬確認)	2 人
	B (2 週に 1 回程度の訪問・電話連絡)	6 人
	C (月 1 回程度の訪問・連絡確認)	70 人
	その他 (死亡、入院中)	22 人
治療成績 (25 年度末時)	治療中	36 人
	治癒	48 人
	死亡	16 人
1 週間以内の初回面接実施		100 人 (100%)
毎月の受療状況把握		100 人 (100%)
菌検査の把握		100 人 (100%)

※ 地域 DOTS 対象者：全結核患者

12 感染症予防

(1) 平成25年 1～5類感染症届出状況

	1類	2類	3類	4類	5類
管内	0件	0件 (結核以外)	腸管出血性大腸菌感染症 13件 (ホ) 026 3件 0157 8件 0103 2件	レジオネラ症 4件 デング熱 1件	劇症型溶血性レンサ球菌感染症 1件 後天性免疫不全症候群 2件 クロイツフェルト・ヤコブ病 1件 梅毒 2件 アメーバ赤痢 4件 風しん 5件 急性脳炎 1件 侵襲性肺炎球菌感染症 4件
(参考) 福井県	0件	0件 (結核以外)	腸管出血性大腸菌感染症 26件 細菌性赤痢 1件	レジオネラ症 4件 デング熱 2件 A型肝炎 1件	劇症型溶血性レンサ球菌感染症 2件 後天性免疫不全症候群 3件 クロイツフェルト・ヤコブ病 3件 梅毒 2件 アメーバ赤痢 6件 風しん 20件 急性脳炎 1件 侵襲性肺炎球菌感染症 6件 破傷風 1件

(2) 感染症発生動向調査事業(感染症サーベイランス)

① 定点数

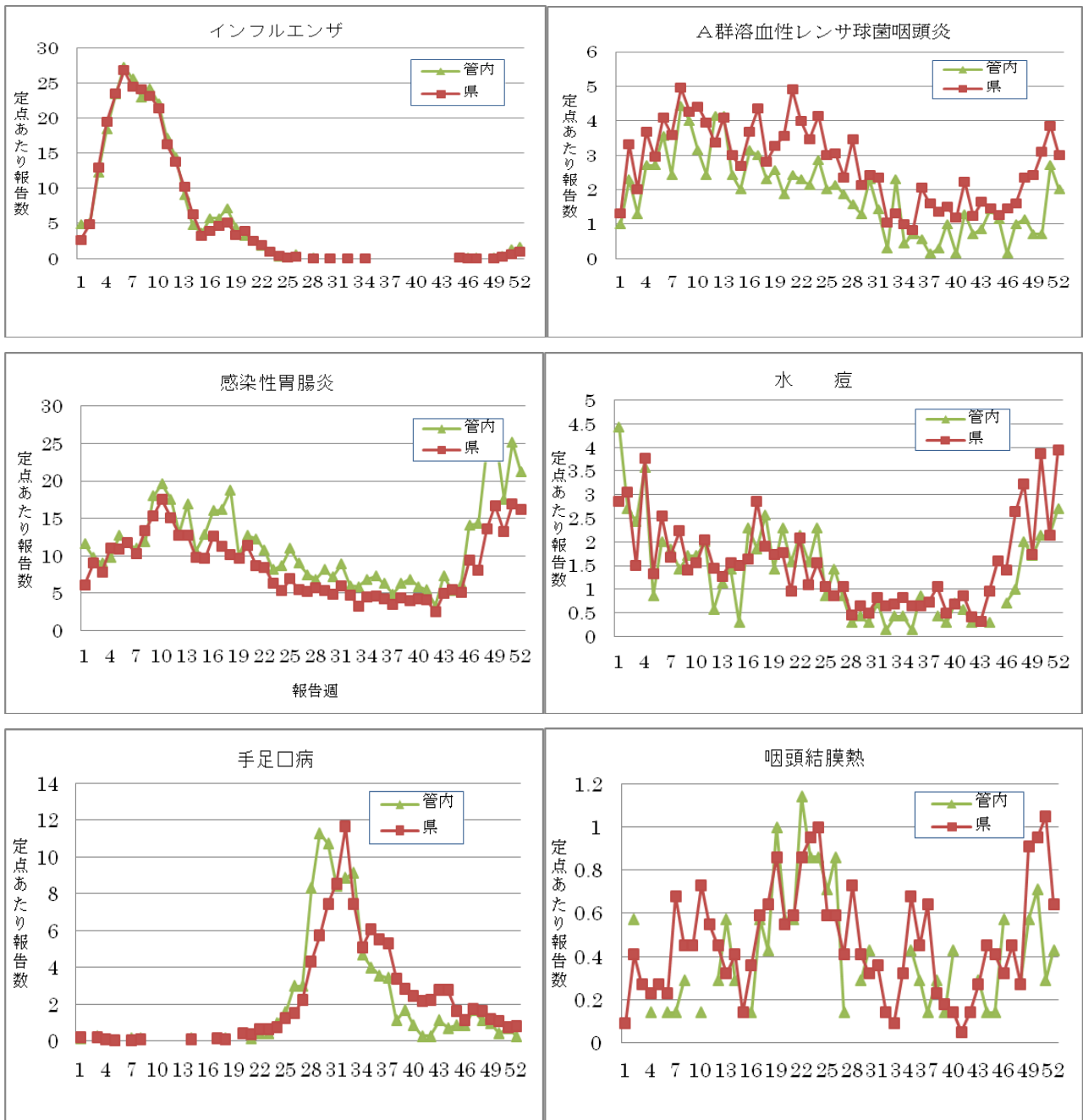
<週報>

定点区分	医療機関数
小児科定点	7
インフルエンザ定点	11
眼科定点	2
基幹病院定点	2

<月報>

定点区分	医療機関数
STD定点	2
基幹病院定点	2

②平成25年に主な疾患の週別発生状況（定点あたりの患者数推移）



③感染症発生動向調査病原体検査

定点区分	小児科	眼科	小児科・基幹病院	STD	学校等
年度	感染性胃腸炎 咽頭結膜熱	急性出血性結膜炎 流行性角結膜炎	無菌性髄膜炎等	陰部ヘルペス	インフルエンザ
23年度検体採取数	13	5	7	1	—
24年度検体採取数	17	6	3	0	—
25年度検体採取数	13	2	0	—	34

(3)ライフステージ別感染症予防教室

平成25年度

(エイズ予防関連除く)

	開催日	対象者・参加者数	内容
1	4/22	管内の大学、専門学校等(18カ所) 福井市社会福祉協議会 福井市医師会、福井第一医師会 福井県看護協会	風しんの予防接種に関する チラシの配布と周知依頼 担当：地域保健課
2	5/28	放送区域：福井市、鯖江市、坂井 市の大部分、永平寺町 の一部	福井街角放送 ・風しんの予防対策について 担当：地域保健課
3	6/13	福井市小中学校養護教諭 76名	風しんのチラシ配布と情報提供 ・流行状況について(全国、福井県) ・風しんワクチンの接種状況(抗体保有状況)につ いて ・学校保健安全法における風しんの取扱い 担当：地域保健課
4	8/12	福井市小中学校養護教諭 76名	感染症について情報提供 ・季節性の流行と現在流行している感染症に ついて ・咽頭結膜熱について(疾患と対策) ・感染症対策の基本 エイズ対策について 担当：地域保健課
5	7/12	生活衛生営業経営特別相談員 約30名	感染症予防対策 ・主な感染症の予防と対応について 担当：地域保健課
6	10/17 10/23 10/25 10/31 11/6 11/12	社会福祉施設の感染対策の担当 者、 管内市町関係課職員 合計241名 (高齢者施設118名、障害者施設 30名、児童施設89名、管内市町関 係課職員等)	社会福祉施設対象H25年度感染症対策研修会 ・講義(感染症発生時における保健所の関わりにつ いて) ・グループワーク(感染症発生時の事例による意見 交換) 担当：地域保健課
7	3/4	福井市小中学校養護教諭 76名	PM2.5について情報提供 担当：廃棄物対策課担当者 地域保健課

(エイズ予防関係)

1	6/1	・福井大学祭 参加学生・一般住民 250名	エイズ（H I V）予防 ・パネル展示 ・パンフレット配布等 ・エイズに関するアンケート実施 風しん予防関連（福井大学） 結核予防・肝炎予防関連（福井医療短期大学） 担当：地域保健課
2	9/8	・福井医療短期大学 大学祭 参加学生・一般住民 50名	
3	10/13	・福井県立大学 大学祭 参加学生・一般住民 50名	
4	10/14	・福井工業大学 大学祭 参加学生・一般住民 150名	
5	10/19	・仁愛女子短期大学 大学祭 参加学生・一般住民 100名	

(4)定期予防接種実施状況

①福井市の接種率(平成26年3月31日現在)

(単位:%)

年齢	百日咳・ジフテリア・破傷風(DPT) ※DPT-IPV接種済者を含む				ジフテリア・破傷風(DT)	ポリオ ※生ポリオワクチン(OPV)、 DPT-IPV接種済者を含む		麻しん・風しん(MR) ※単抗原ワクチンを含む		日本脳炎				BCG	ヒブ		小児の肺炎球菌 ※7価、13価両方含む	
	初回			追加		第1回 (OPV1回接種、 DPT-IPV初回第 1回接種を含む)	追加 (OPV2回接種、 DPT-IPV追加接 種を含む)	第1期	第2期	第1期			第2期		1回以上	接種完了	1回以上	接種完了
	第1回	第2回	第3回							初回第1回	初回第2回	追加						
0歳	71.6	62.0	51.9	0.0		71.6	0.0			0.0	0.0	0.0		48.8	80.6	0.1	80.1	0.0
1歳	97.9	97.4	96.1	29.4		97.8	27.0	80.6		0.0	0.0	0.0		97.3	97.9	63.9	97.7	71.6
2歳	97.3	97.0	96.4	82.8		94.7	66.4	95.0		0.2	0.2	0.0			95.7	83.5	95.2	88.6
3歳	97.5	97.0	96.2	88.4		95.5	87.1			47.7	38.2	0.0			89.6	75.0	88.7	82.1
4歳	97.6	97.3	96.7	89.1		97.1	93.7			74.0	68.4	20.5			69.5	64.1	70.2	60.5
5歳	97.9	97.6	96.9	91.3		97.3	95.0		0.0	80.8	76.6	49.3			50.0	49.3	59.5	58.3
6歳	97.5	97.2	96.3	91.5		97.9	96.5		91.0	85.2	82.4	66.3			47.6	47.6	51.5	51.4
7歳	97.6	97.2	96.6	92.0		97.5	96.0		92.7	84.0	81.5	67.5						
8歳	98.2	97.7	96.6	91.5		98.5	97.1			67.5	62.9	37.6						
9歳										73.1	69.9	50.2	0.1					
10歳										70.4	66.1	45.6	0.4					
11歳					0.8					75.5	71.5	48.2	0.8					
12歳					62.6					76.0	72.1	54.5	1.8					
13歳					77.7					66.6	63.7	26.9	3.5					

接種済者数: H25年度およびそれ以前に予防接種を受けている人数(インフルエンザについては25年度のみ)
 接種率(%) = $\frac{\text{接種済者数}}{\text{対象者数}} \times 100$
 対象者数: H25年度末時点での各年齢の人数

(4)定期予防接種実施状況

②永平寺町の接種率(平成26年3月31日現在)

(単位:%)

年齢	百日咳・ジフテリア・破傷風(DPT) ※DPT-IPV接種済者を含む				ジフテリア・破傷風(DT)	ポリオ ※生ポリオワクチン(OPV)、 DPT-IPV接種済者を含む		麻しん・風しん(MR) ※単抗原ワクチンを含む		日本脳炎				BCG	ヒブ		小児の肺炎球菌 ※7価、13価両方含む	
	初回			追加		第1回 (OPV1回接種、 DPT-IPV初回第 1回接種を含む)	追加 (OPV2回接種、 DPT-IPV追加接 種を含む)	第1期	第2期	第1期			第2期		1回以上	接種完了	1回以上	接種完了
	第1回	第2回	第3回							初回第1回	初回第2回	追加						
0歳	72.4	62.6	48.0	0.0		72.4	0.0			0.0	0.0	0.0		39.8	79.7	0.0	78.9	0.0
1歳	97.1	81.8	81.8	24.8		95.6	23.4	81.0		0.7	0.0	0.0		96.4	92.0	65.7	91.2	68.6
2歳	98.0	97.4	96.7	94.1		96.7	85.6	96.1		1.3	0.0	0.0			90.8	51.0	90.8	80.4
3歳	98.8	98.8	98.2	95.7		98.2	90.9			78.7	72.0	0.0			78.7	55.5	82.3	56.1
4歳	96.7	96.7	96.7	96.1		96.7	96.1			92.2	90.8	44.4			58.2	56.9	56.2	49.7
5歳	97.7	97.7	97.7	97.1		97.7	97.7		0.0	97.1	96.6	88.5			46.0	46.0	50.0	50.0
6歳	99.4	99.4	98.8	97.5		99.4	99.4		95.1	95.7	93.3	88.3			44.8	44.8	49.1	49.1
7歳	97.6	97.6	97.6	97.6		97.6	97.6		97.0	97.6	97.6	96.4						
8歳	98.4	97.8	97.8	97.8		98.4	97.8			91.3	88.0	56.0						
9歳										93.6	92.4	82.6	0.0					
10歳										92.9	92.4	82.6	0.5					
11歳					0.0					95.0	93.0	87.4	0.0					
12歳					92.1					96.8	94.7	88.9	0.5					
13歳					95.6					91.7	89.8	59.5	2.4					

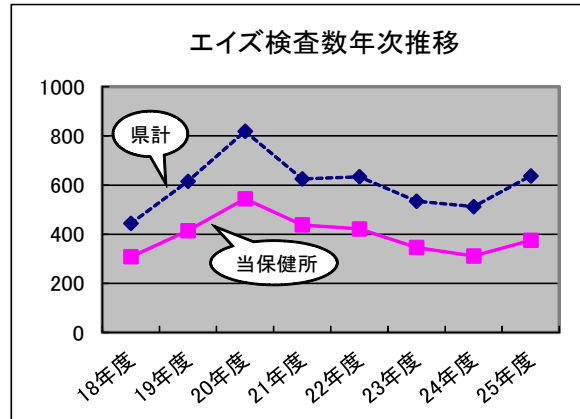
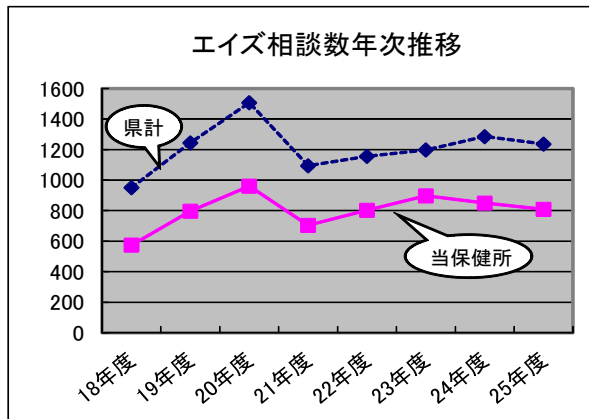
接種済者数: H25年度およびそれ以前に予防接種を受けている人数(インフルエンザについては25年度のみ)
 接種率(%) = $\frac{\text{接種済者数}}{\text{対象者数}} \times 100$
 対象者数: H25年度末時点での各年齢の人数

(5)エイズ予防対策

(5)エイズ予防対策

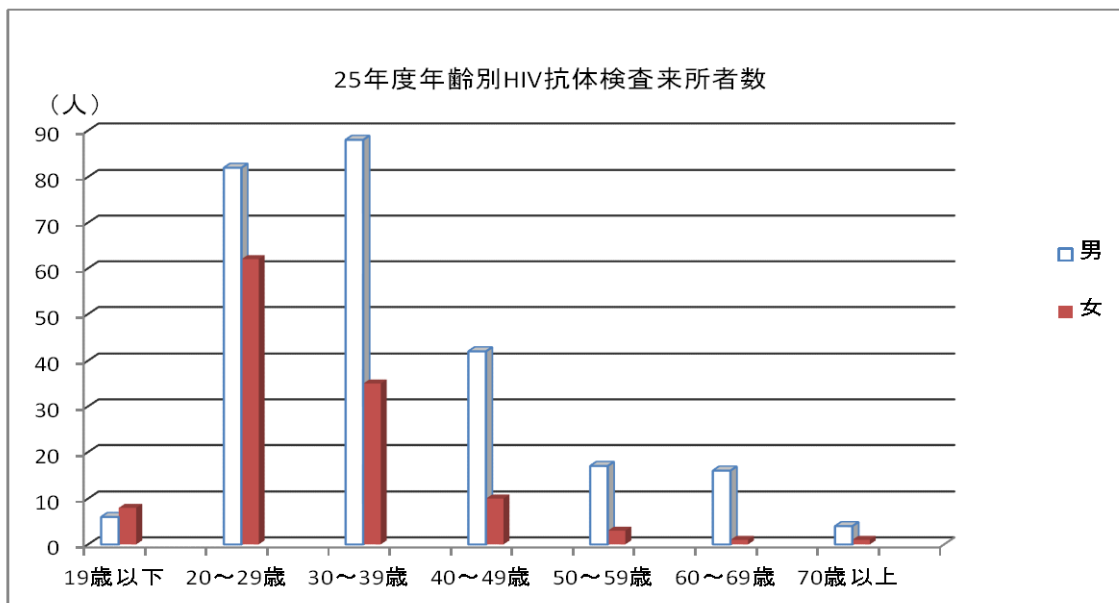
①エイズ相談、検査件数年次推移

区分		年度別							
		18年度	19年度	20年度	21年度	22年度	23年度	24年度	25年度
相談数	県計	951	1244	1507	1094	1156	1198	1285	1236
	当保健所	575	797	961	704	803	897	850	809
検査数	県計	444	615	819	625	634	534	512	637
	当保健所	308	414	544	438	421	346	311	375



②HIV抗体検査(来所者数)

	19歳以下		20～29歳		30～39歳		40～49歳		50～59歳		60～69歳		70歳以上		計
	男	女	男	女	男	女	男	女	男	女	男	女	男	女	
24年度	2	2	72	65	74	25	27	9	19	1	10	2	3	0	311
25年度	6	8	82	62	88	35	42	10	17	3	16	1	4	1	375



③ エイズ予防普及啓発事業

1) 大学等との共催によるエイズ予防普及啓発

日 時 平成25年6月1日(土) 10:00~16:00

場 所 福井大学 文京キャンパス内

対象者 大学祭の参加者(参加者 約250名)

内 容 パネル展示、パンフレット等の配布、アンケート(知識度チェック)実施、エイズ相談

日 時 平成25年9月8日(日) 9:00~16:00

場 所 福井県立大学

対象者 大学生 約50名

内 容 パンフレット等の配布、アンケート(知識度チェック)実施、エイズ相談

日 時 平成25年10月13日(日) 9:00~13:00

場 所 福井県立大学

対象者 大学生 約50名

内 容 パンフレット等の配布、アンケート(知識度チェック)実施、エイズ相談

日 時 平成25年10月14日(月) 10:00~16:00

場 所 福井工業大学 キャンパス内

対象者 大学祭の参加者(参加者 約150名)

内 容 パネル展示、パンフレット等の配布、アンケート(知識度チェック)実施、エイズ相談

日 時 平成25年10月19日(土) 10:00~16:00

場 所 仁愛女子短期大学 キャンパス内

対象者 大学祭の参加者(参加者 約100名)

内 容 パネル展示、パンフレット等の配布、アンケート(知識度チェック)実施、エイズ相談

2) イベントに伴う休日エイズ相談・HIV抗体検査の実施および普及啓発

ア HIV検査普及週間

日 時 平成25年6月4日(火) 17:00~20:00

場 所 福井健康福祉センター

対象者 福井県民 (HIV抗体検査 29 件)

内 容 医師、保健師による個別相談及びHIV抗体検査(夜間検査)

パネル展示、パンフレット等の配布

イ 世界エイズデー

日 時 平成25年12月3日(火) 17:00~20:00

場 所 福井健康福祉センター

対象者 福井県民 (HIV抗体検査 21件)

内 容 医師、保健師による個別相談及びHIV抗体検査(夜間検査)

パネル展示、パンフレット等の配布

13 生活習慣病対策

(1)がん検診受診状況

※受診状況データ:(財)福井県健康管理協会集計より
 対象者数:「今後の我が国におけるがん検診事業評価のあり方について報告書」を参照に
 平成22年度国勢調査において報告された人数より算出

①管内のがん集団検診受診率

(i)胃がん検診

平成25年度

区分 市町別	対象者数 (A)	胃がん検診受診人員			受診率 (B)/(A)
		集団検診	医療機関	計(B)	
福井市	72,017	6,200	910	7,110	9.9
永平寺町	5,378	1,117	110	1,227	22.8
管内	77,395	7,317	1,020	8,337	10.8
福井県	227,894	22,732	3,889	26,621	11.7

(ii)肺がん検診

平成25年度

区分 市町別	対象者数 (A)	肺がん検診受診人員			受診率 (B)/(A)
		X線検査			
		集団検診	医療機関	計(B)	
福井市	72,017	10,502	3,165	13,667	19.0
永平寺町	5,378	1,481	187	1,668	31.0
管内	77,395	11,983	3,352	15,335	19.8
福井県	227,894	40,207	12,366	52,573	23.1

(iii)大腸がん検診

平成25年度

区分 市町別	対象者数 (A)	大腸がん検診受診人員			受診率 (B)/(A)
		集団検診	医療機関	計(B)	
福井市	72,017	13,710	3,038	16,748	23.3
永平寺町	5,378	1,545	240	1,785	33.2
管内	77,395	15,255	3,278	18,533	23.9
福井県	227,894	42,379	10,704	53,083	23.3

(iv)乳がん検診

平成25年度

区分 市町別	対象者数 (A)	乳がん検診受診人員(視触診+X線)				受診率 {(B)+(C)}/(A)
		集団検診	医療機関	計(B)	H21受診者数 (C)	
福井市	54,413	3,309	2,417	5,726	5,573	20.8
永平寺町	4,127	472	183	655	631	31.2
管内	58,540	3,781	2,600	6,381	6,025	21.2
福井県	144,324	13,565	6,339	19,904	18,685	26.7

※受診率は隔年受診による算出方法

(v)子宮がん検診

平成25年度

区分 市町別	対象者数 (A)	子宮がん検診受診人員				受診率 {(B)+(C)}/(A)
		集団検診	医療機関	計(B)	H24受診者数 (C)	
福井市	46,245	3,331	7,594	10,925	9,924	45.1
永平寺町	3,420	449	479	928	831	51.4
管内	49,665	3,780	8,073	11,853	10,755	45.5
福井県	167,840	13,244	18,774	32,018	30,672	37.4

※受診率は隔年受診による算出方法

②管内のがん検診受診者数および精密検診結果(住民検診分)

(i)-1 胃集団検診受診者数および精密検診結果

平成25年度

区分 市町別	受診人員 (A)	要精検人数 (B)	要精検率 (B)/(A)	精検受診者数 (C)	精検受診率 (C)/(B)	精密検診結果							
						がん早期	がん進行	胃ポリープ	胃潰瘍	十二指腸潰瘍	胃十二指腸潰瘍	その他	異常なし
福井市	6,200	484	7.8	400	82.6	7	2	92	35	15	3	202	44
永平寺町	1,117	95	8.5	71	74.7	2	1	14	6	4	-	31	13
管内	7,317	579	7.9	471	81.3	9	3	106	41	19	3	233	57
福井県	22,732	1,914	8.4	1,523	79.6	31	8	280	127	33	20	788	236

※ただし、胃潰瘍、十二指腸潰瘍、胃十二指腸潰瘍は、癒痕を含む。

(i)-2 胃個別検診受診者数および精密検診結果

平成25年度

区分 市町別	受診人員 (A)	要精検人数 (B)	要精検率 (B)/(A)	精検受診者数 (C)	精検受診率 (C)/(B)	精密検診結果							
						がん早期	がん進行	胃ポリープ	胃潰瘍	十二指腸潰瘍	胃十二指腸潰瘍	その他	異常なし
福井市	910	106	11.6	81	76.4	2	-	12	7	1	-	53	6
永平寺町	110	8	7.3	4	50.0	-	-	-	1	-	-	3	1
管内	1,020	114	11.2	85	74.6	2	-	12	8	1	-	56	7
福井県	3,889	432	11.1	315	72.9	3	-	54	35	3	3	171	46

※ただし、胃潰瘍、十二指腸潰瘍、胃十二指腸潰瘍は、癒痕を含む。

(ii)-1 肺がん集団検診受診者数および精密検診結果(X線検査)

平成25年度

区分 市町別	受診人員 (A)	要精検人数 (B)	要精検率 (B)/(A)	精検受診者数 (C)	精検受診率 (C)/(B)	精密検診結果							
						がん	良性腫瘍	活動性結核	硬化性結核	その他の炎症	循環器疾患	その他	異常なし
福井市	10,502	590	5.6	479	81.2	18	6	-	17	98	4	101	235
永平寺町	1,481	77	5.2	30	39.0	2	-	-	-	4	-	7	17
管内	11,983	667	5.6	509	76.3	20	6	-	17	102	4	108	252
福井県	40,207	2,033	5.1	1,569	77.2	41	22	1	43	344	8	396	714

(ii)-2 肺がん個別検診受診者数および精密検診結果(X線検査)

平成25年度

区分 市町別	受診 人員 (A)	要 精 検 人 数 (B)	要 精 検 率 (B)/(A)	精 検 受 診 者 数 (C)	精 検 受 診 率 (C)/(B)	精 密 検 診 結 果							
						が ん	良 性 腫 瘍	活 動 性 結 核	硬 化 性 結 核	そ の 他 の 炎 症	循 環 器 疾 患	そ の 他	異 常 な し
福 井 市	3,165	66	2.1	36	54.5	2	-	-	1	10	-	4	19
永 平 寺 町	187	5	2.7	4	80.0	-	-	-	-	-	-	1	3
管 内	3,352	71	2.1	40	56.3	2	-	-	1	10	-	5	22
福 井 県	12,366	508	4.1	329	64.8	18	6	1	9	83	1	73	139

(iii)-1 大腸がん集団検診受診者および精密検診結果

平成25年度

区分 市町別	受診 人員 (A)	要 精 検 人 数 (B)	要 精 検 率 (B)/(A)	精 検 受 診 者 数 (C)	精 検 受 診 率 (C)/(B)	精 密 検 診 結 果										
						が ん 早 期	が ん 進 行	大 腸 ポ リ ー プ	潰 瘍 大 腸	大 腸 炎	ク ロ ー ン	痔	憩 室	消 化 疾 患	そ の 他	異 常 な し
福 井 市	13,710	713	5.2	506	71.0	10	15	270	-	11	-	61	24	3	11	101
永 平 寺 町	1,545	52	3.4	37	71.2	-	-	20	-	1	-	1	4	-	-	11
管 内	15,255	765	5.0	543	71.0	10	15	290	-	12	-	62	28	3	11	112
福 井 県	42,379	2,120	5.0	1,469	69.3	39	36	697	1	38	-	167	95	7	32	357

(iii)-2 大腸がん個別検診受診者および精密検診結果

平成25年度

区分 市町別	受診 人員 (A)	要 精 検 人 数 (B)	要 精 検 率 (B)/(A)	精 検 受 診 者 数 (C)	精 検 受 診 率 (C)/(B)	精 密 検 診 結 果										
						が ん 早 期	が ん 進 行	大 腸 ポ リ ー プ	潰 瘍 大 腸	大 腸 炎	ク ロ ー ン	痔	憩 室	消 化 疾 患	そ の 他	異 常 な し
福 井 市	3,038	196	6.5	128	65.3	4	2	69	-	6	-	10	5	-	5	27
永 平 寺 町	240	16	6.7	9	56.3	2	-	5	-	-	-	1	1	-	-	-
管 内	3,278	212	6.5	137	64.6	6	2	74	-	6	-	11	6	-	5	27
福 井 県	10,704	685	6.4	451	65.8	18	11	202	1	11	-	37	27	6	11	127

(iv)-1 乳がん集団検診受診者数および精密検診結果(視触診+X線併用検診)

平成25年度

区分 市町別	受診 人員 (A)	要 精 検 人 数 (B)	要 精 検 率 (B)/(A)	精 検 受 診 者 数 (C)	精 検 受 診 率 (C)/(B)	精 密 検 診 結 果				
						が ん	乳 腺 症	線 維 腺 腫	そ の 他	異 常 な し
福 井 市	3,309	212	6.4	194	91.5	14	53	19	30	78
永 平 寺 町	472	34	7.2	29	85.3	1	15	2	2	12
管 内	3,781	246	6.5	223	90.7	15	68	21	32	90
福 井 県	13,565	1,000	7.4	905	90.5	47	266	63	116	413

(iv)-2 乳がん個別検診受診者数および精密検診結果(視触診+X線併用検診)

平成25年度

区分 市町別	受診 人員 (A)	要 精 検 人 数 (B)	要 精 検 率 (B)/(A)	精 検 受 診 者 数 (C)	精 検 受 診 率 (C)/(B)	精 密 検 診 結 果				
						が ん	乳 腺 症	せ い 腺 腫	そ の 他	異 常 な し
福 井 市	2,417	172	7.1	143	83.1	7	29	27	29	51
永 平 寺 町	183	21	11.5	13	61.9	-	6	2	3	2
管 内	2,600	193	7.4	156	80.8	7	35	29	32	53
福 井 県	6,339	603	9.5	485	80.4	18	151	49	86	181

(v)-1 子宮がん集団検診受診者数および精密検診結果

平成25年度

区分 市町別	受診 人員 (A)	要 精 検 人 数 (B)	要 精 検 率 (B)/(A)	精 検 受 診 者 数 (C)	精 検 受 診 率 (C)/(B)	精 密 検 診 結 果						
						上 皮 内 が ん	浸 潤 が ん	体 が ん	そ の 他 の が ん	異 形 成	そ の 他	異 常 な し
福 井 市	3,331	18	0.5	7	38.9	1	-	-	-	2	4	1
永 平 寺 町	449	3	0.7	1	33.3	-	-	-	-	-	1	-
管 内	3,780	21	0.6	8	38.1	1	-	-	-	2	5	1
福 井 県	13,244	98	0.7	60	61.2	6	2	1	-	29	16	6

(v)-2 子宮がん個別検診受診者数および精密検診結果

平成25年度

区分 市町別	受診 人員 (A)	要 精 検 人 数 (B)	要 精 検 率 (B)/(A)	精 検 受 診 者 数 (C)	精 検 受 診 率 (C)/(B)	精 密 検 診 結 果						
						上 皮 内 が ん	浸 潤 が ん	体 が ん	そ の 他 の が ん	異 形 成	そ の 他	異 常 な し
福 井 市	7,594	133	1.8	76	57.1	13	-	1	-	32	16	14
永 平 寺 町	479	9	1.9	7	77.8	1	-	-	-	4	1	1
管 内	8,073	142	1.8	83	58.5	14	-	1	-	36	17	15
福 井 県	18,774	315	1.7	200	63.5	25	-	2	-	84	45	43

(2) 受診率向上に向けた啓発活動

①がん検診キャンペーン

日時	場所	備考
H25.5.11 (土)	エルパ大和田店	【「母の日」キャンペーン】 ・母の日グリティングカード記入コーナー設置、パネル展示、乳がん視触診モデル展示 ・普及啓発チラシ配布、管内市町検診日程表配布
H25.6.1 (土)	福井大学文京キャンパス	【大学祭】 ・パネル展示 ・普及啓発チラシ配布
H25.6.16 (日)	家の森展示場	【「父の日」キャンペーン】 ・父の日グリティングカード記入コーナー設置、パネル展示、乳がん視触診モデル展示、 ・普及啓発チラシ配布、管内市町検診日程表配布
H25.9.8 (日)	福井医療技術短期大学	【大学祭】・パネル展示・普及啓発チラシ配布(200枚)
H25.10.2 (水)	福井市保健センター	【健康フェアふくい】 ・パネル展示、乳がん視触診モデル展示、普及啓発チラシ配布
H25.10.13 (日)	福井県立大学	【大学祭】 ・パネル展示 ・普及啓発チラシ配布
H25.10.14 (月)	福井工業大学	
H25.10.19 (土)	仁愛女子短期大学	

②福井地域・職域連携推進2次医療圏等協議会

日時	場所	備考
H25.9.19 (木)	福井健康福祉センター	
H25.12.12 (木)	福井市保健センター	

③がん検診推進医による活動

日時	場所	備考	受講者
H25.9.2 (月) ①13:00~ ②19:00~	永平寺町松岡保健センター	対象:永平寺町保健推進員 講演:「乳がん・子宮頸がん検診のすすめについて」 講師:福井大学医学部 産婦人科教室 助教 品川 明子 氏 情報提供:福井健康福祉センター 健康増進課 市川企画主査	74

④小規模事業所出前がん検診事業

日時	場所	備考	受診者数			
			乳がん	子宮がん	大腸がん	合計
H25.8.19 (月)	高屋町会館	フクイ加工	9	8	10	27
H25.9.12 (木)	奥村外科胃腸科	奥村外科胃腸科、関連施設含む	12	10	9	31
H26.1.8 (水)	福井トヨペット(株)	福井トヨペット(株)、各営業支店含む	0	13	0	13
H26.1.16 (木)	カローラ福井(株)	カローラ福井(株)、各営業支店含む	0	12	0	12
H26.1.21 (火)	清川メッキ(株)	清川メッキ(株)	16	24	0	40
H26.1.22 (水)	ハシノメディカル(株)	ハシノメディカル(株)	6	14	0	20
H26.1.23 (木)	福井ヤクルト販売(株)	福井ヤクルト販売(株)	25	26	0	51
H26.2.5 (水)	秋吉グループ本部(株)	秋吉グループ本部(株)	48	40	0	88
H26.2.28 (金)	嶋田病院	健康会(嶋田病院)、関連施設含む	0	15	0	15
			116	162	19	297

(3) 禁煙推進に関する啓発活動

日時	場所	参加者数	備考
5月31日(金)7:30~8:30	JR福井駅前	400人	禁煙普及啓発グッズの配布(ティッシュ)
5月31日(金)~6月2日(日) 10:00~16:00	福井大学	400人	学校祭にて禁煙指導(パネル展示、パンフレットおよび普及啓発グッズ配布、スモーカーライザーによる呼気CO測定)

14 栄養改善指導

(1) 栄養改善指導等事業

平成25年度

	健康増進指導事業		食生活改善推進員育成
	食生活・栄養管理支援事業	健康運動普及事業	
回数	1	2	9
延人数	55	76	343

(2) 栄養士等免許申請状況

平成25年度

	件数
栄養士免許申請	27
栄養士免許訂正	13
栄養士免許再交付	7
管理栄養士登録申請	31
管理栄養士訂正・書換	12
管理栄養士再交付	0

(3) 食生活改善推進員状況

平成26年3月31日現在

	会員数
福井市	112
永平寺町	65
管内	177

(4) 特定給食施設指導等

① 特定給食施設等指導状況

平成25年度

	給食施設	計	
			特定給食施設
個別指導 延施設数	114	22	136

② 特定給食施設届出状況

平成25年度

	事業開始届出書	届出事項変更届出書	事業休止(廃止)届出書
管内	1	49	1

③ 特定給食施設栄養管理状況

平成25年度

	栄養スクリーニング		栄養アセスメント		栄養ケアプラン		栄養補給量の算出		栄養ケアプランに基づく栄養管理指導		栄養モニタリング		栄養ケア後の評価	
	施設数	実施率(%)	施設数	実施率(%)	施設数	実施率(%)	施設数	実施率(%)	施設数	実施率(%)	施設数	実施率(%)	施設数	実施率(%)
病院	22	100.0	22	100.0	22	100.0	22	100.0	22	100.0	22	100.0	22	100.0
社会福祉施設	3	75.0	3	75.0	1	25.0	1	25.0	0	0.0	2	50.0	3	75.0
老人福祉施設	19	100.0	18	95.0	17	89.0	18	95.0	16	84.0	7	37.0	18	95.0
介護老人保健施設	9	100.0	9	100.0	9	100.0	9	100.0	9	100.0	9	100.0	9	100.0
その他	0	0.0	0	0.0	0	0.0	0	0.0	0	0.0	0	0.0	0	0.0
学校	43	87.8	11	22.4	5	10.2	2	4.1	10	20.4	2	4.1	2	4.1
保育所	47	83.9	28	50.0	7	12.5	7	12.5	18	32.1	12	21.4	11	19.6

④特定給食施設等栄養士配置状況

平成25年5月1日現在

施設区分		学校	病院	介護老人 保健施設	老人福祉 施設	児童福祉 施設	社会福祉 施設	事業所	一般 給食 センター	その他	計
特定 給食 施設	管理栄養士 のいる施設	17	22	9	17	6	2	0	0	2	75
	栄養士のみ いる施設	7	0	0	3	25	2	1	0	1	39
	栄養士 いない施設	29	0	0	0	21	0	0	0	0	50
その 他の 給食 施設	管理栄養士 のいる施設	3	5	0	6	4	3	0	0	17	38
	栄養士のみ いる施設	0	0	0	4	6	2	0	0	7	19
	栄養士 いない施設	8	0	0	1	26	1	5	0	5	46

※ 特定給食施設とは、継続的に1回100食以上または、1日250食以上の食事を供給する施設をいう。

(5)健康づくり応援の店登録状況

(平成26年3月末現在)

登録店数	応援内容別登録店数(重複有)			
	ヘルシーサービス	ヘルシーメニューの提供	栄養成分表示	バランスメニューの提供
126	55	43	79	5

(6)栄養成分表示および虚偽誇大広告表示指導・相談状況

平成25年度

指導・相談件数	健康増進法第32条の2規定に対する指導	栄養表示食品に対する指導	食品表示相談
7	0	1	6

15 精神保健福祉

(1)精神障害者数

①市町別入院患者数

平成26年3月31日現在

市町別	合 計			措 置			医 療 保 護			任 意			そ の 他		
	計	男	女	計	男	女	計	男	女	計	男	女	計	男	女
福 井 市	627	297	330	2	2	0	311	141	170	314	154	160	0	0	0
永 平 寺 町	37	20	17	0	0	0	21	13	8	16	7	9	0	0	0
管 内	664	317	347	2	2	0	332	154	178	330	161	169	0	0	0
福 井 県	2,006	940	1,066	6	6	0	942	434	508	1,058	500	558	0	0	0

②通院患者数

平成26年3月1か月間の実人員

市町別	計	男	女
福 井 市	8,715	3,788	4,927
永 平 寺 町	444	195	249
管 内	9,159	3,983	5,176
福 井 県	25,643	11,204	14,439

③精神障害者福祉手帳所持者数

平成26年3月31日現在

市町別	等級	1級	2級	3級	計
福 井 市		88	1,131	452	1,671
永 平 寺 町		7	57	28	92
福 井 管 内		95	1,188	480	1,763
福 井 県		301	3,202	1,168	4,671

④自立支援医療(精神通院医療)受給者証交付数

平成26年3月31日現在承認分

市 町 別	利 用 者 数
福 井 市	3,571
永 平 寺 町	169
管 内	3,740
福 井 県	9,644

(2)精神保健相談状況

①定例精神保健相談(専門医による相談)

年度	内訳	精神保健相談件数			相談者内訳			アルコール再掲	認知症再掲	思春期再掲
		所内	所外	計	本人	家族	その他			
管内	23	25	0	25	1	16	8	5	0	0
	24	29	0	29	6	14	13	3	1	1
	25	34	0	34	8	21	5	3	3	1
福井県	25	133	4	137						

*相談者重複

※昭和43年開設

②保健師による相談

<訪問、電話>

延べ件数

年度	内訳	訪問					合計	電話相談
		社会復帰	アルコール	薬物	老人精神保健	その他		
管内	23	64	5	1	2	146	218	537
	24	31	0	0	0	225	256	891
	25	35	11	0	0	308	354	664
福井県	25	188	27	10	13	646	884	2,470

※昭和40年開設

③保健師による相談

<面接>

年度	内訳	社会復帰	アルコール	薬物	思春期	心の健康相談	老人精神保健	その他	合計
		管内	23	13	5	0	1	9	3
24	6		4	0	0	12	0	194	216
25	2		1	0	0	15	5	114	137
福井県	25	99	11	8	6	92	18	289	523

※昭和40年開設

(3)精神障害者社会適応訓練事業

協力事業所および利用者状況

年度	内訳	協力事業所数	利用者数(実)
		管内	23
24	2		5
25	1		1
福井県	25	2	2

(4)普及啓発活動

① 思春期のこころの健康に関する研修会の開催

参加者数： 63 名

開催内容

日 時	内 容
平成 25 年 8 月 21 日(水) 13:30～15:00	○研修会 テーマ「思春期のこころの問題と自殺予防について」 講師：福井大学 子どものこころの発達研究センター 特命准教授 小坂浩隆氏

*会場：福井健康福祉センター

② ゲートキーパー研修会の開催

参加者数： 42 名

開催内容

日 時	内 容
平成 25 年 10 月 17 日(木) 20:00～21:10	○講義 テーマ「自殺の現状とうつ病」 講師：三精病院 副院長 堀江 端氏 ○話題提供 ・事例紹介 ・相談窓口の紹介

*会場：福井健康福祉センター

③わかりやすい精神保健福祉講座の開催支援

受講人数： 延べ245名

講座内容

日 時	内 容
平成 25 年 10 月 25 日(金) 13:30～16:30	○ 講演 「人の生活を支える心の健康について考える」 ～心の健康の大切さと、心の健康を損なわないための工夫～ 講師：福井県立大学名誉教授 真野 元四郎氏 ○ 精神保健福祉ボランティアクレヨンからのお知らせ
平成 25 年 11 月 11 日(金) 13:30～16:30	○ 講演 「心の病気を知る」 講師：福井県立大学看護福祉学部教授 大森 晶夫 氏
平成 25 年 11 月 13 日(水) 13:30～16:30	○ 「当事者・家族・支援者からのメッセージ」 報告者 当事者・家族・病院・社会復帰施設専門職 ① 福井県立病院 こころの医療センター 看護師 ② 当事者 30 代男性 ③ 福井厚生病院 作業療法士 ④ 家族会「あすわ会」 ⑤ 社会復帰センターみどりの森ケアホームこもれび

*会場 福井県立図書館

(5)関係機関との連携

①地域精神保健福祉業務連絡会
活動内容

全体会 年1回	○25年度計画と事業報告についての議事及び承認
運営委員会 年1回	○25年度計画、専門部会の提案、事業報告
専門部会	○普及啓発部会 「精神保健福祉関係講座」の内容検討、開催 ○思春期部会 講演会の開催 ○居宅生活支援・医療観察部会 先進地視察 事例検討会、勉強会の開催 ○就労支援部会 事例報告会、勉強会の開催 施設見学

② 精神保健福祉関係職員研修

思春期のこころの健康に関する研修会と合同開催

参加者数： 63名

日 時	内 容
平成 25 年 8 月 21 日(水) 13:30～15:00	○研修会 テーマ「思春期のこころの問題と自殺予防について」 講師：福井大学 子どものこころの発達研究センター 特命准教授 小坂浩隆氏

16 母子保健

(1)人工妊娠中絶年次別状況(妊娠満22週未満)

平成25年度

年齢別 年度別		20歳未満	20～24	25～29	30～34	35～39	40～44	45～49	50歳以上	不詳	総数
管内	24	61	132	125	121	120	42	7	0	0	608
	25	106	200	204	192	232	95	5	0	0	1,034
福井県	25	78	115	132	115	123	56	3	0	0	622

(2)先天性代謝異常検査事業

平成25年度

市町別	項目	出生数 (概数)	要精検数	検査結果		
				要治療	経過観察	異常なし
福井市		2,304	6	0	1	5
永平寺町		124	1	0	0	1
管内		2,428	7	0	1	6

(3)小児慢性特定疾患治療研究事業

平成25年度

疾患名 年度		悪性	慢性	慢性	慢性	内分泌	膠原病	糖尿病	先天性 代謝 異常	血液疾 患・血 友病等	神 経 筋疾患	慢性 消化器 疾患	計
		新生物	腎疾患	呼吸器 疾患	心疾患	疾 患							
福井市	24	29	19	10	29	89	9	20	12	11	6	11	245
	25	39	20	12	33	89	8	20	14	13	9	10	267
永平寺町	24	1	2	1	2	3	0	5	1	0	1	0	16
	25	0	2	2	2	4	0	3	1	0	0	0	14
管内	24	30	21	11	31	92	9	25	13	11	7	11	261
	25	39	22	14	35	93	8	23	15	13	9	10	281
福井県	25	111	74	26	106	262	21	50	44	30	39	20	783

(4)特定不妊治療費助成事業

平成25年度

年度		助成件数(延)			
		1回目	2回目	3回目	計
管内	24	304	167	97	568
	25	327	204	113	644
福井県	25	669	407	217	1,293

(5)育児不安解消サポート事業

「こあら広場」の開催

年度	開催回数	参加者延数(実)(人)	
		保護者	子ども
管内	24	44 (14)	40 (12)
	25	63 (15)	66 (11)
福井県	25	286 (106)	272 (104)

17 難病対策

(1)医療給付(特定疾患治療研究事業)および家庭訪問状況

平成25年度

番号	疾患名	H26.3.31現在認定者数				管内訪問実施件数	
		福井市	永平寺町	福井管内	福井県	実人員	延件数
1	ベ一チエツト病	33	4	37	118	-	-
2	多発性硬化症	44	3	47	126	1	15
3	重症筋無力症	28	3	31	105	-	-
4	全身性エリテマトーデス	94	7	101	300	-	-
5	スモーン	6	-	6	10	1	5
6	再生不良性貧血	20	2	22	68	-	-
7	サルコイドーシス	48	4	52	155	-	-
8	筋萎縮性側索硬化症	21	1	22	59	16	88
9	強皮症、皮膚筋炎及び多発性筋炎	94	5	99	296	-	-
10	特発性血小板減少性紫斑病	71	4	75	186	-	-
11	結節性動脈周囲炎	16	-	16	44	-	-
12	潰瘍性大腸炎	263	25	288	829	-	-
13	大動脈炎症候群	11	3	14	39	-	-
14	ビュルガー病	5	2	7	30	-	-
15	天疱瘡	11	-	11	28	-	-
16	脊髄小脳変性症	44	2	46	159	2	9
17	クローン病	72	6	78	214	-	-
18	難治性肝炎のうち劇症肝炎	-	-	-	0	-	-
19	悪性関節リウマチ	9	-	9	42	-	-
20	パーキンソン病関連疾患	303	38	341	974	-	-
21	アミロイドーシス	6	1	7	22	-	-
22	後縦靱帯骨化症	99	12	111	354	2	7
23	ハンチントン病	1	-	1	3	-	-
24	モヤモヤ病(ウィリス動脈輪閉塞症)	29	6	35	111	-	-
25	ウエゲナー肉芽腫症	4	-	4	8	-	-
26	特発性拡張型(うっ血型)心筋症	32	-	32	112	-	-
27	多系統性萎縮症	29	3	32	86	2	8
28	表皮水疱症(接合部型及び栄養障害型)	1	-	1	4	-	-
29	膿疱性乾癬	9	1	10	15	-	-
30	広範脊柱管狭窄症	6	2	8	48	-	-
31	原発性胆汁性肝硬変	43	1	44	124	-	-
32	重症急性性膵炎	6	-	6	12	-	-
33	特発性大腿骨頭壊死症	22	9	31	131	-	-
34	混合性結合組織病	19	1	20	77	-	-
35	原発性免疫不全症候群	3	-	3	8	-	-
36	特発性間質性肺炎	20	1	21	66	-	-
37	網膜色素変性症	48	3	51	128	-	-
38	ブリオン病	1	-	1	3	-	-
39	肺動脈性肺高血圧症	4	-	4	21	-	-
40	神経線維腫症	9	-	9	26	-	-
41	亜急性硬化性全脳炎	-	-	-	0	-	-
42	バッド・キアリ(Budd・Chiari)症候群	-	-	-	1	-	-
43	慢性血栓塞栓性肺高血圧症	3	-	3	16	-	-
44	ライソソーム病	1	1	2	7	-	-
45	副腎白質ジストロフィー	-	-	-	0	-	-
46	家族性高コレステロール血症(ホモ結合体)	1	-	1	1	-	-
47	脊髄性筋萎縮症	-	-	-	1	-	-
48	球脊髄性筋萎縮症	3	-	3	6	-	-
49	慢性炎症性脱髄性多発神経炎	9	1	10	23	-	-
50	肥大型心筋症	6	2	8	22	-	-
51	拘束型心筋症	-	-	-	0	-	-
52	ミトコンドリア病	4	1	5	14	1	4
53	リンパ管筋腫症(LAM)	3	1	4	6	-	-
54	重症多形滲出性紅斑(急性期)	-	-	-	1	-	-
55	黄色靱帯骨化症	12	1	13	50	-	-
56	間脳下垂体機能障害	24	2	26	70	-	-
そ	の他の難病					-	-
	合計	1,650	158	1,808	5,359	25	136

(2)特定疾患相談事業

平成25年度

開催年月日	実施内容	参加数	開催場所	従事者数			
				医師	保健師	その他	計
H25.9.5	パーキンソン病関連疾患講演会	54	福井健康福祉センター	1	2	1	4
H25.11.17	もやもや病講演会	29	〃	1	3		4
H26.3.23	脊髄小脳変性症・多系統萎縮症の方のための病気と笑い講座	26	〃		3	2	5

(3)難病地域ケアシステム検討会議

実施日時	対象	人数	内容
H25.11.11	本人、家族、医療機関、訪問看護ステーション	10名	情報共有および意見交換 「人工呼吸器等難病患者の災害時支援体制について」
H25.11.26	訪問看護ステーション、医療機関、居宅介護支援事業所	7名	
H25.12.24	本人、家族、医療機関、訪問看護ステーション、居宅介護支援事業所、訪問介護事業所、難病支援センター	16名	
H26.1.24	市町	5名	
H26.1.24	本人、家族、医療機関、訪問看護ステーション、居宅介護支援事業所、訪問入浴事業所、在宅マッサージ事業所、福祉用具貸与事業所	12名	
H26.1.29	訪問看護ステーション、居宅介護支援事業所	4名	
H26.2.6	医療機関	4名	
H26.2.24	本人、家族、医療機関、居宅介護支援事業所	6名	
H26.3.14	本人、家族、医療機関、訪問看護ステーション、居宅介護支援事業所、訪問介護事業所、在宅マッサージ事業所、難病支援センター	15名	
H26.3.19	市町、訪問看護ステーション、居宅介護支援事業所、訪問介護事業所、サービス付き高齢者住宅、電力会社、難病支援センター、医療機器取扱業者	26名	

18 食品衛生

(1)食中毒発生届出状況（25年度）

発生年月日	原因施設の場所等	患者数/摂食者	原因食品	原因物質
H25.7.31	福井市	3/26	飲食店(食堂)の施設で提供した弁当	ノロウイルス
H26.3.14	福井市	4/80	飲食店(食堂)の施設で提供した食事	ノロウイルス
H26.3.15	福井市	4/59	飲食店(仕出し弁当)の施設で提供した食事	ノロウイルス

(2)調理師・製菓衛生師試験および免許申請状況

試験 区分	調 理 師				製 菓 衛 生 師			
	23	24	25	26	23	24	25	26
受 験 者 数	120	125	131	123	12	18	25	16
合 格 者 数	63	77	81	65	7	13	17	10
合 格 率	52.5	61.6	61.8	52.8%	58.3	72.2	68.0	62.5%

申請 区分	調 理 師				製 菓 衛 生 師			
	23	24	25	26	23	24	25	26
新 規	109	127	138	66	11	15	21	11
書 換 交 付	22	27	28	12	1	0	1	2
再 交 付	24	34	31	12	0	0	1	0
登 録 者 累 計	14,090	14,217	14,355	14,421	550	565	586	597

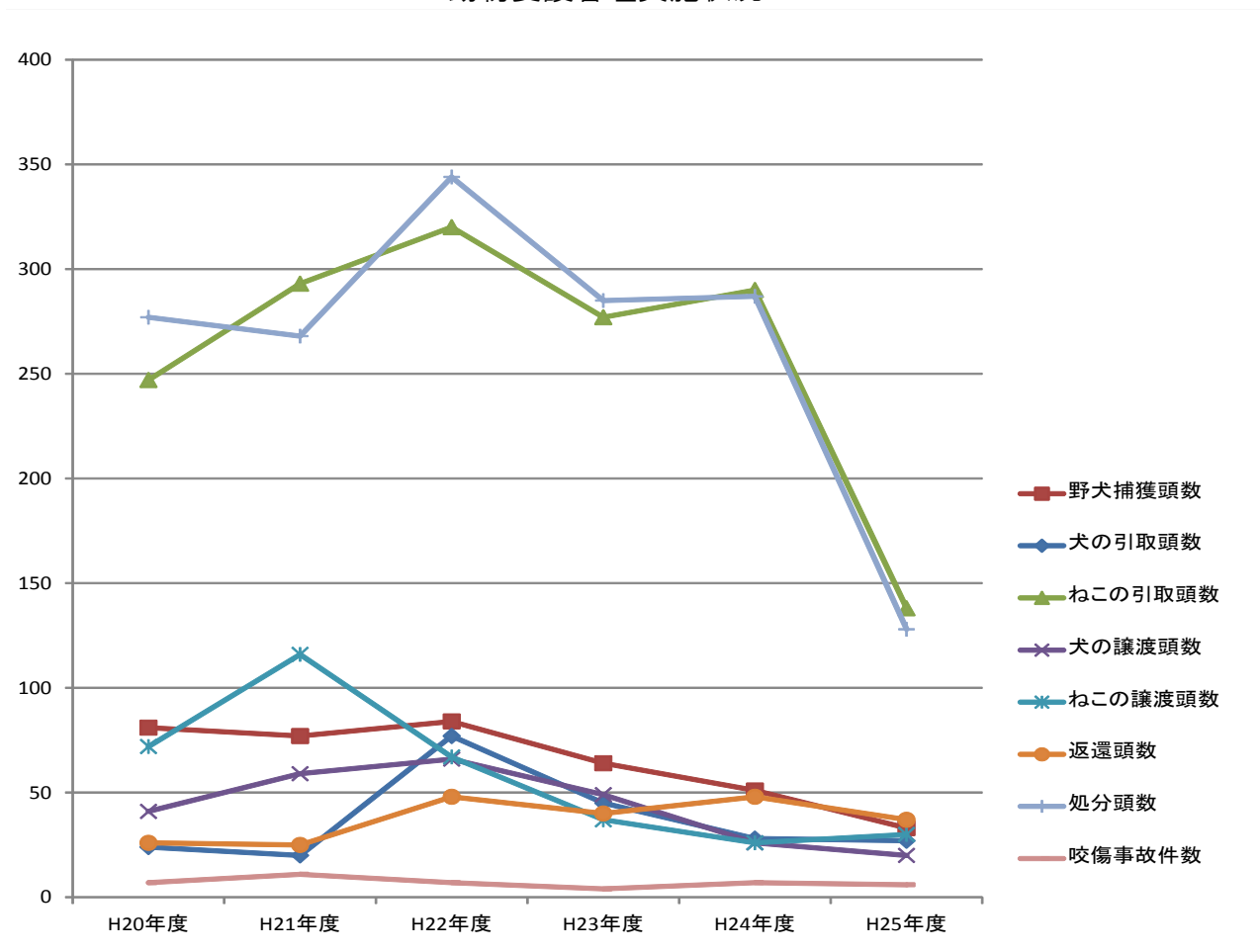
19 動物愛護および狂犬病予防

動物愛護および狂犬病予防

(1) 動物愛護管理業務状況

	H20年度	H21年度	H22年度	H23年度	H24年度	H25年度	備 考
野 犬 捕 獲 頭 数	81	77	84	64	51	33	
犬 の 引 取 頭 数	24	20	77	45	28	27	
ね こ の 引 取 頭 数	247	293	320	277	290	138	
負 傷 収 容	18	11	15	18	14	18	
犬 の 譲 渡 頭 数	41	59	66	49	26	20	
ね こ の 譲 渡 頭 数	72	116	67	37	26	30	
返 還 頭 数	26	25	48	40	48	37	
他センターへの移送	13	31	38	53	23	7	
他センターから受入	59	98	68	61	28	5	
処 分 頭 数	277	268	344	285	287	128	収容中死亡を含む
咬 傷 事 故 件 数	7	11	7	4	7	6	

動物愛護管理実施状況



(2)犬・猫関係、苦情・相談件数

	H20年度	H21年度	H22年度	H23年度	H24年度	H25年度	備 考
捕 獲 依 頼	74	59	99	87	49	49	
引 取 依 頼	73	34	149	144	100	79	
放 飼 い 取 締 依 頼	10	10	29	47	18	29	
動物虐待に関する苦情	0	5	1	2	4	6	
動物遺棄に関する苦情	0	2	2	2	0	1	
負傷・死亡動物収容	18	11	20	21	20	18	
汚物・悪臭等の苦情	25	34	29	39	7	16	
鳴き声の苦情	12	12	32	20	23	16	
財産の侵害	2	1	6	1	1	4	
咬傷事故	4	11	7	4	6	7	
逸走動物問合せ	179	231	219	165	167	149	
預かり動物の照会	77	76	70	75	56	50	
子犬・子猫の譲渡希望	134	104	85	91	48	44	
適正飼養の相談	28	8	2	0	0	0	
里親相談	0	5	2	1	0	0	
その他	18	4	1	0	0	1	
計	654	607	753	699	499	469	

(3)動物取引業届出施設

①動物取扱業登録施設数

平成26年3月31日現在

	施設数	内 訳				
		販 売	保 管	貸 出	訓 練	展 示
福井管内	65	34	43	1	2	5

※平成18年の法改正に伴い届出制度は登録制度へ移行となった。

②特定動物許可施設数

平成26年3月31日現在

施設数	内 訳
	おながざる科 マカク属 ニホンザル
1	19頭

※平成18年の法改正に伴い許可制度となった。

20 環境衛生

(1) 営業六法施設

業 種	営業施設数			許認可届出件数			廃止件数		
	23年度末 総数	24年度末 総数	25年度末 総数	総 数	福 井 市	永 平 寺 町	総 数	福 井 市	永 平 寺 町
理 容 所	365	366	367	6	6		5	5	
美 容 所	703	714	719	22	22		17	17	
ク リ ー ニ ン グ 所	洗濯所	103	99	97	2	2	4	4	
	取次所	341	330	330	2	1	1	2	2
公 衆 浴 場	普 通	15	15	14			1	1	
	特 殊	41	39	38	1		1	2	1
旅 館	ホ テ ル	29	26	25			1	1	
	旅 館	105	95	87	1	1	9	9	
	簡易宿所	36	35	27			8	7	1
	下 宿	4	4	4					
	特 例	0	0	0	4	3	1	4	3
興 行 場	常 設	24	24	22			2	2	
	仮 設	0	0	0	3	3	3	3	
計	1,766	1,747	1,730	41	38	3	58	55	3

(2) 浄化槽関係施設

① 浄化槽関係施設の年度推移

市町村別	区 分	浄化槽 設置基数	工 事 業 (届出)	工 事 業 (登録)	保 守 点 検 業
	年 度				
福 井 市	23	25,996	78	2	5
	24	24,675	79		4
	25	22,751	79		4
永 平 寺 町	23	360	3	1	
	24	327	3	1	
	25	320	3	1	
管 外	23	—	71		2
	24	—	70		2
	25	—	69		2
計	23	26,356	152	3	7
	24	25,002	152	1	6
	25	23,071	151	1	6

② 浄化槽関係施設許可等取扱いの年度推移

区 分	業 種	浄化槽 設置基数	工 事 業 (届出)	工 事 業 (登録)	保 守 点 検 業 登 録
	年 度				
許 可 等	23	261	1		
	24	209	2		
	25	175	0		
廃 業 (廃 止)	23	91	10		
	24	1,563	2		1
	25	2,106	1		

(3) 水道施設

業 種	事 業 数		
	23年度末	24年度末	25年度末
	総 数	総 数	総 数
上 水 道	2	2	2
簡 易 水 道	37	32	32
飲料水供給施設	23	23	23
計	62	57	57

※ 24年度に 永平寺町の簡易水道事業が上水道事業に統合された

(4) 温泉関係

業 種	営 業 施 設 数			許 認 可 届 出 件 数			廃 止 件 数			
	23年度末	24年度末	25年度末	福井市	永平寺町	管内	福井市	永平寺町	管内	
	総 数	総 数	総 数							
泉 源	21	21	21							
温 泉 施 設	浴 用	27	26	26	5	3	8	2		2
	飲 用	5	4	4						

(5) 特定建築物関係

業 種	営 業 施 設 数			許 認 可 届 出 件 数			廃 止 件 数			登 録 有 効 期 間 満 了 件 数		
	23年度末	24年度末	25年度末	福井市	永平寺町	管内	福井市	永平寺町	管内	福井市	永平寺町	管内
	末総数	末総数	末総数									
特 定 建 築 物	114	114	120	6		6			0	-	-	-
ビ ル 衛 生 管 理 関 係	清 掃 業	10	11	11	1		1		0	1		1
	空 気 環 境 測 定 業	3	3	3			0		0			0
	飲 料 水 貯 水 槽 清 掃 業	16	16	16	1		1	1	1			0
	ね ず み 昆 虫 防 除 業	11	11	12	1		1		0			0
	飲 水 質 料 検 査 業	4	4	3			0		0	1		1
	排 水 管 掃 業	3	3	3			0		0			0
	環 境 衛 生 管 理 業	10	10	10	2		2		0	2		2
	環 境 衛 生 管 理 業											

参考 墓地埋葬関係

平成24年度末現在の数は、墓地:503、納骨堂:131、火葬場:328 です。

21 廃棄物

(1) 廃棄物関係施設の年度推移

市 町 村	年 度	産業廃棄物関係		一 般 廃 棄 物 関 係			
		処 理 業	処 理 施 設	ごみ処理施設	し尿処理施設	ごみ焼却施設	ごみ最終処分場
福 井 市	23	317	30	7	1	1	-
	24	332	30	7	1	1	-
	25	340	30	10	1	3	-
永 平 寺 町	23	25	2	-	-	-	-
	24	24	2	-	-	-	-
	25	24	2	-	-	-	-
管 外	23	285	1				
	24	280	1				
	25	289	1				
計	23	627	33	7	1	1	0
	24	636	33	7	1	1	0
	25	653	33	10	1	3	0

(2) 廃棄物関係施設許可等取扱いの年度推移

区 分	年 度	産業廃棄物関係		一 般 廃 棄 物 関 係				計
		処 理 業	処 理 施 設	ごみ処理施設	し尿処理施設	ごみ焼却施設	ごみ最終処分場	
許 可 等	23	135	0	-	-	-	-	135
	24	149	1	1	-	-	-	151
	25	178	1	3	-	2	-	184
廃 業 (廃 止)	23	28	2	-	-	-	-	30
	24	23	0	-	-	-	-	23
	25	25	1	-	-	-	-	26

(3) 廃棄物関係施設立入検査の年度推移

区 分	年 度	産業廃棄物関係		一 般 廃 棄 物 関 係				計
		処 理 業	処 理 施 設	ごみ処理施設	し尿処理施設	ごみ焼却施設	ごみ最終処分場	
立 入 検 査	23	287	254	5	1	3	-	550
	24	203	214	5	1	1	-	424
	25	185	205	8	1	10	-	409

<参考>

し尿処理施設およびごみ処理施設

平成26年3月31日現在

施 設 名 称	事 業 主 体	所 在 地	処 理 方 法	処 理 開 始 年 月	処 理 能 力
福井市境浄化センター 〔し尿処理施設〕	福 井 市	福井市菅谷 1丁目1番1 号	嫌気性消化方式 (消化処理後二次処理 は下水終末処理施設 により処理)	S34.4	170 kL/日
福井市クリーンセンター 〔ごみ焼却施設〕	福 井 市	福井市寮町 50-41	全連続式流動床式	H 3.4	345 t/日

22 公害

(1)各法令に基づく届出工場・事業場数

平成26年3月31日現在

公害関係届出対象工場・事業場	工場・事業場数
大気汚染防止法対象工場・事業場(電気・ガス事業法/VOC)	271 (99/2)
水質汚濁防止法対象工場・事業場(福井市を除く)	32
ダイオキシン類対策特別措置法対象工場・事業場	18
公害防止管理者選任工場・事業場	17
福井県公害防止条例特定工場・事業場	12
福井県公害防止条例特定施設設置工場・事業場	32
公害防止管理責任者選任工場・事業場	57

(2)公害関係苦情の発生件数

市 町	年度	大気汚染	水質汚濁	騒音	振動	悪臭	その他	計
福井市	24	5	5	0	0	4	10	24
	25	3	2	2	0	4	3	14
永平寺町	24	1	4	0	0	0	1	6
	25	0	1	0	0	0	0	1
計	24	6	9	0	0	4	11	30
	25	3	3	2	0	4	3	15

(3)公害防止関係法令に基づく工場事業場への立入調査・監視指導数

平成25年度

調査対象	立入調査・監視指導数
大気汚染防止法届出工場・事業場(特定粉じん排出等作業)	55 (23)
水質汚濁防止法届出工場・事業場	10
ダイオキシン類対策特別措置法届出工場・事業場	10
公害防止条例届出工場・事業場	6

(4)大気・水質等の監視調査

平成25年度

調査内容	調査対象	地点・回数等
地下水の水質調査	概況調査	3 地点 (年 1 回)
	継続監視調査地点	1 地点 (年 2 回)
	汚染井戸周辺地区調査	1 地点 (年 2 回)
水質異常時の調査	魚へい死事故	0 件
	油流出事故	1 件
	その他(着色水等)	0 件
ダイオキシン類環境調査	大 気	2 地点 (年4 回)
	地 下 水	1 地点 (年1 回)
	土 壌	2 地点 (年1 回)
行政検査	ばい煙発生施設	3 件
	VOC排出施設	1 件
	特定粉じん排出等作業(アスベスト)	5 件
	事業場排水	1 件
	ダイオキシン類	3 件

23 地域保健・福祉・環境関係職員研修

(1) 企画検討委員会

実施日	内 容
平成26年 3月25日(火)	1. 平成25年度研修について 報告と評価 2. 平成26年度研修事業計画案について 研修計画の検討

(2) 研 修

実施日	テ ー マ 等	講 師	参加人数
平成25年 9月24日(火)	「災害時の対応」 ～東日本大震災災害医療支援検証から～ 講義「東日本大震災時の支援の実際から学ぶ」 ～地域防災対策の今後に向けて～ 意見交換 ～今できていることから今後に向けて、一緒に考えま しょう～	福井大学医学部 附属病院 山村 修氏	47名
平成25年 8月27日(火)	「放射線の基礎知識」 講義「放射線の理解と事故発生時の対応」	福井大学医学部 附属病院 徳永 日呂伸氏	23名
<第1回目> 平成25年 7月12日(金)、 7月16日(火)	「適正な医療監視の実施に向けて」 <第1回目> 講義「立入検査の実際と進め方」 グループワーク	福井健康福祉センター 医療監査室 辻室長 助言 宮下医幹	60名
<第2回目> 平成26年 3月18日(火)	<第2回目> 講義「平成25年度の立入検査の実施状況と今後に向 けて」 分野別グループワークの報告、意見交換		44名
平成26年 3月20日(木)	「事例を通して保健師の役割と今後の保健師活動につ いて考える」 事例検討、意見交換		13名

24 研修生・実習生の受入れ

(1) 医師臨床研修

医療機関名	人数	期間	備考
福井大学医学部附属病院	1名	1か月	5/1~5/31

(2) 実習

学校名	種別	人数	期間	備考
福井県立大学	看護	22名	5日	3グループに分かれて実施
福井大学医学部看護学科	看護	21名	4日	
福井医療技術専門学校	看護	21名	1日	
福井県立大学看護学科3年	看護	59名	0.5日	

25 学校保健と地域保健の連携

平成25年度 44校(実)・団体

内容	件数(延べ)
講師、助言者の派遣 (薬物乱用防止等)	18
情報提供、普及啓発 (エイズ予防、薬物乱用防止、喫煙対策、感染症対策、栄養管理等)	27
教材貸し出し	9

26 その他

(1)医療・薬事・保健・福祉施設総括表

平成25年4月1日現在

施設種別		市町別		福井市	永平寺町	総数
医療施設	病院			28	1	29
	一般診療所			259	12	271
	歯科診療所			132	7	139
薬事施設	薬局			98	7	105
	医薬品販売業			139	6	145
保健センター				2	3	5
生活保護施設	医療保護施設			1		1
老人福祉施設	養護老人ホーム			1		1
	ケアハウス			9		9
	有料老人ホーム			4		4
	老人福祉センター			2	3	5
	介護実習・普及センター			1		1
	地域包括支援センター			9	1	10
	生活支援ハウス			1		1
介護保険施設 事業所	指定介護老人福祉施設			21	3	24
	介護老人保健施設			9		9
	指定介護療養型医療施設			10		10
	指定訪問介護事務所			51	2	53
	指定訪問看護ステーション			20	1	21
	指定通所介護事業所			73	4	77
	指定通所リハビリテーション事業所			7		7
	指定短期入所生活介護事業所			30	3	33
	指定認知症対応型通所介護事業所			19	1	20
	指定小規模多機能型居宅介護事業所			29	1	30
	夜間対応型訪問介護事業所			1		1
	指定定期巡回随時対応訪問介護事業所			3		3
	指定(介護予防)認知症対応型共同生活介護事業所			22	1	23
	指定地域密着型介護老人福祉施設			7		7
指定(介護予防)特定施設入居者生活介護事業所			8		8	
身体障害者福祉施設	視覚障害者情報提供施設			1		1
	身体障害者福祉センター			1		1
障害福祉サ ービス事業所	指定居宅介護事業所			30	2	32
	指定短期入所事業所			21		21
	指定生活介護事業所			11		11
	指定自立訓練事業所			5		5
	指定就労移行支援事業所			13		13
	指定就労継続支援A型事業所			17		17
	指定就労継続支援B型事業所			19		19
	指定共同生活介護事業所・指定共同生活援助事業所			44	1	45
指定障害者支援施設			9		9	
指定相談支援事業所			3		3	
児童福祉施設	児童一時保護所			1		1
	助産施設			2	1	3
	乳児院			1		1
	児童自立支援施設			1		1
	指定児童発達支援事業所			6		6
	指定放課後等デイサービス事業所			8		8
	指定保育所等訪問支援事業所			3		3
	福祉型障害児入所施設			1		1
	医療型障害児入所施設			1		1
	児童厚生施設			29	3	32
	保育所			88	8	96
へき地保育所			1		1	
母子福祉施設			1		1	
婦人福祉施設	婦人保護施設			1		1
その他	低額診療施設			2		2

* 社会福祉施設一覧から

(2)医療・衛生・福祉等団体

平成 26 年度

名 称	代 表 者
福 井 市 医 師 会	会 長 三 崎 明 孝
福 井 第 一 医 師 会	会 長 山 本 誠
福 井 市 歯 科 医 師 会	会 長 坪 田 和 彦
福 井 市 薬 剤 師 会	会 長 篠 田 秀 幸
福 井 食 品 衛 生 協 会	会 長 北 野 憲 太 郎
福 井 環 境 衛 生 協 会	会 長 有 賀 秀 雄
福 井 県 食 生 活 改 善 推 進 員 連 絡 協 議 会 福 井 支 部	支 部 長 中 村 光 子
永 平 寺 町 社 会 福 祉 協 議 会	会 長 永 善 信 行
永 平 寺 町 民 生 委 員 児 童 委 員 協 議 会	会 長 田 中 眞 佐 子
永 平 寺 町 身 体 障 害 者 福 祉 協 会	会 長 酒 井 要
永 平 寺 町 婦 人 福 祉 協 議 会	会 長 前 澤 君 子
永 平 寺 町 母 子 寡 婦 福 祉 会	会 長 嶋 崎 栄 子