

巡る..!

楽しむ!

福井を知る..!

楽しみ方いろいろ!

ふくい“つながる” ミュージアムガイド

FUKUI
MUSEUM

郷土の歴史を学ぼう!

先人を知ろう!

親子で楽しもう!

散策もしてみよう!

アートを感じよう!

産業を知ろう!

外からも見てみよう!

自然に触れてみよう!

巡る! 楽しむ! 福井を知る!

時空を越えるミュージアムふくい



博物館や美術館、あなたはどんな印象をもっていますか？

実は、いろんな楽しみ方ができるのです。

奥深い地元の歴史を知り、先人の人生を辿りながら、
創作や体験など親子で楽しみ、周辺のスポットもゆっくり散歩。

美しい芸術を感じ、ものづくりを支えた産業を知り、

フォトジェニックな外観を味わい、自然にも触れる。

時空を超え、あらゆる時代を体感することも。

いろんな楽しみ方ができる個性豊かな福井のミュージアムには、

そこに訪れてみないと味わえない魅力が詰まっています。

さあ、あなたも福井のミュージアムを巡ってみませんか？

新たな発見が、新鮮な感動が、あなたを待っています—。

31 福井県立恐竜博物館
大迫力! 44体の全身骨格や巨大ジオラマで恐竜が目の前に
福井県は新種が5種記載されている恐竜王国。約2億5千万年前~約6千6百万年前の恐竜がいた世界を、圧巻の展示で体感することができます。

67 福井県年縞博物館
全長45m! 世界標準の年代のものさし「年縞」を展示
水月湖の底に縞模様を形成する泥の地層「年縞」。1年に1層、途切れることなく積み重ねられた年縞が、7万年の時間の蓄積を実感させてくれます。

73 福井県立若狭歴史博物館
嶺南地域で育まれた仏像、食、芸能などを多角的に紹介
「若狭のみほとけ」ゾーンでは奈良~平安時代の仏像の展示が充実。嶺南地域独自の文化や古代の都とのつながりを学ぶことができます。

52 越前古窯博物館
日本六古窯のひとつ「越前焼」の歴史を紹介
古越前焼研究の第一人者・水野九右衛門氏の「水野コレクション」を中心に、平安時代から現代までの越前焼を展示。その魅力と奥深さが味わえます。

28 福井県立一乗谷朝倉氏遺跡資料館
日本最大規模の中世都市遺跡! その魅力を紹介
遺跡から出土した当時の生活用品などを展示。戦国時代の城下町における文化や暮らしの様子、戦国大名朝倉氏の歴史を学ぶことができます。

11 福井県立歴史博物館
嶺北地域の暮らしや産業、伝統文化を豊富な資料で紹介
福井県の歴史を現代から古代までさかのぼる「歴史ゾーン」、昭和の町並を再現した「昭和のくらし」コーナーが人気。子どもも大人も楽しめます。

10 福井県教育総合研究所教育博物館
全国トップクラス! 「福井の教育」の取組みを紹介
教科書の変遷や「なつかしの学び舎」再現など、藩政時代から現代までの様々な資料から、本県教育の歴史を紐解きます。



- 01 越前加賀 県境の館 P09
- 02 吉崎御坊蓮如上人記念館 P09
- 03 吉崎御坊 吉崎寺 P09
- 04 藤野厳九郎記念館 P08
- 05 金津創作の森 P21
- 06 あわら市郷土歴史資料館 P04
- 07 ONOメモリアル P21
- 08 瀧谷寺宝物殿 P17
- 09 みくに龍翔館 P04
- 10 福井県教育総合研究所 教育博物館 P12
- 11 福井県立歴史博物館 P04
- 12 福井県護国神社 秀芳館 P17
- 13 福井県立美術館 P20
- 14 ふくい藤田美術館 P21
- 15 福井市立郷土歴史博物館 P05
- 16 セーレンプラネット(福井市自然史博物館分館) P27
- 17 福井市グリフィス記念館 P08
- 18 福井市愛宕坂茶道美術館 P16
- 19 福井市橋曙寛記念文学館 P10
- 20 福井市自然史博物館 P27
- 21 福井県立こども歴史文化館 P12
- 22 福井市おさこえ民家園 P25
- 23 福井市文化財保護センター P13
- 24 福井市治水記念館 P13
- 25 福井県ふるさと文学館 P13
- 26 福井市美術館 P20
- 27 越前水仙の里公園 越前ふるさと資料館 P17
- 28 福井県立一乗谷朝倉氏遺跡資料館 P16
- 29 わくわくRiverCAN(九頭竜川流域防災センター) P26
- 30 大本山永平寺 瑠璃聖宝閣 P19
- 31 福井県立恐竜博物館 P13
- 32 はたや記念館 ゆめおーれ勝山 P22
- 33 白山平泉寺歴史探遊館 まほろば P18
- 34 勝山城博物館 P24
- 35 武家屋敷旧田村家 P25
- 36 越前大野城 P24
- 37 武家屋敷旧内山家 P24
- 38 大野市民俗資料館 P24
- 39 越前おおの四季を彩る人形館 P23
- 40 大野市歴史博物館 P05
- 41 本願清水 イトヨの里 P27
- 42 福井県自然保護センター P26
- 43 笛資料館 P20
- 44 和泉郷土資料館 P27
- 45 伊藤柏翠俳句記念館 P09
- 46 鯖江市まなべの館 P05
- 47 越前市武生公会堂記念館 P05
- 48 かこさとふるさと絵本館「硯」 P14
- 49 越前和紙の里 紙の文化博物館 P23
- 50 雨田光平記念館 P11
- 51 越前町織田文化歴史館 P07
- 52 福井県陶芸館・越前古窯博物館 P22
- 53 越前がにミュージアム P15
- 54 南条ふるさと資料館 国華 P25
- 55 北前船主の館 右近家 P18
- 56 能面美術館 P20
- 57 人道の港 敦賀ムゼウム P10
- 58 敦賀赤レンガ倉庫 P14
- 59 敦賀鉄道資料館(旧敦賀港駅舎) P14
- 60 みなとつるが山車会館 P07
- 61 敦賀市立博物館 P06
- 62 敦賀郷土博物館 P18
- 63 原子力の科学館「あつとほうむ」 P15
- 64 越の秀嶺 西福寺 P19
- 65 若狭国吉城歴史資料館 P25
- 66 美浜町歴史文化館 P06
- 67 福井県年縞博物館 P27
- 68 若狭三方縄文博物館 P15
- 69 佐久間記念交流会館 P11
- 70 福井県海浜自然センター P26
- 71 若狭町歴史文化館 P06
- 72 若狭鯖街道熊川宿資料館 宿場館 P19
- 73 福井県立若狭歴史博物館 P06
- 74 山川登美子記念館 P11
- 75 御食国若狭おばま食文化館 P23
- 76 小浜町並み保存資料館 P25
- 77 おおい町暦会館 P11
- 78 松木庄吉美術記念館 P21
- 79 おおい町立郷土史料館 P07
- 80 若州一滴文庫 P10
- 81 高浜町郷土資料館 P07
- 82 五色山公園 匠の美術館 P21

郷土の歴史を学ぼう!

県内各地の地元の歴史を紹介!
そこにしかない、訪れてみなくてはわからない、
そんな地元ならではの歴史の奥深さを、
ぜひ訪れて学んでみよう!



福井市
福井県立歴史博物館 11

古代から現代にいたるまで、福井の歴史を分かりやすく展示。昭和30～40年代の福井の人々の暮らしを再現した「昭和のくらし」コーナーや、博物館の資料収集の様子を展示した「オープン収蔵庫」なども人気。

福井市大宮2-19-15 ☎0776-22-4675
⑨9:00～17:00(最終入館16:30)
⑩常設展/大人100円、高校生以下・70歳以上・障がい者手帳等提示およびその介護者1名無料
⑪第2・第4水曜日、年末年始(12/28～1/2)
※施設メンテナンスによる臨時休館あり(HP参照)
[FAX]0776-22-4694



あわら市
あわら市郷土歴史資料館 06



川湊として栄えた金津宿のジオラマや、7月中旬に行われる金津祭で製作される「本陣飾り物(日用品を使った作り物)」ギャラリーが見どころ。

あわら市春宮二丁目14-1(金津本陣IKOSSA2階)
☎0776-73-5158 ⑨9:30～18:00(最終入館17:30)
⑩常設展無料(企画展は有料の場合あり)
⑪月曜日、第4木曜日(これらが祝日の場合はその翌日)
[FAX]0776-73-1038



坂井市
みくに龍翔館 09

北前船の寄港地として栄えた三国湊をはじめ、三国の歴史・自然・文学に関する資料を展示。作家・司馬遼太郎も絶賛した千石積ベザイ船1/5模型や、最も人形が大きかった時代を復元した三国祭の山車も圧巻。

坂井市三国町緑ヶ丘4-2-1 ☎0776-82-5666
⑨9:00～17:00(最終入館16:30) ⑩大人300円、小人150円(未就学児は無料) ⑪水曜日(祝日の場合は翌日)、リニューアルのため令和2年11月より臨時休館
[FAX]0776-82-6671



福井市
福井市立郷土歴史博物館 15

福井市内の古墳出土資料や、江戸時代の福井城・城下町、そして松平春嶽・橋本左内など幕末から明治にかけて活躍した福井ゆかりの人物などについての貴重な資料を展示。

福井市宝永3-12-1 ☎0776-21-0489
⑨9:00～19:00(11/6～2月末は9:00～17:00)
※最終入館は閉館30分前 ⑩常設展/大人220円、中学生以下・70歳以上・障がい者無料
⑪12/28～1/4、展示替え等による臨時休館日
[FAX]0776-21-1489



鯖江市
鯖江市まなべの館 46

「まなべの部屋」「近松の部屋」「考古学の部屋」「クリヨウジの部屋」「西山真一の部屋」の常設展示があり、郷土の歴史や芸術を楽しむ「学ぶ」ことができる。

鯖江市長泉寺町1-9-20 ☎0778-51-5999
⑨9:00～17:00(最終入館16:30)
⑩大人100円、小人50円、未就学児無料
⑪月曜日(祝日の場合は翌日)、祝日、年末年始
[FAX]0778-54-7123



大野市
大野市歴史博物館 40

大野藩の幕末期の藩政改革で成し遂げられた藩営商店「大野屋」の全国展開や、洋式帆船「大野丸」建造・蘭学の振興・西洋流砲術導入の資料などが充実。

大野市天神町2-4 ☎0779-65-5520
⑨9:00～16:00(日曜・祝日9:00～17:00)
⑩大人300円、中学生以下無料 ⑪12/27～1/4、館内整理期間 [FAX]0779-65-5520



越前市
越前市武生公会堂記念館 47

昭和4年(1929)に建設され、国登録有形文化財に登録。現在は博物館として、越前市ゆかりの人物や歴史、文化を展示テーマに、重要文化財、県指定文化財、市指定文化財など数々の資料を収蔵。

越前市蓬萊町8-8 ☎0778-21-3900
⑨10:00～18:00(最終入館17:30) ⑩無料 ⑪月曜日(月曜が休祝日の場合は翌平日)、祝日の翌平日、12/28～1/4、展示替え・館内燻蒸などの期間
[FAX]0778-22-3795



小浜市

福井県立若狭歴史博物館 73

福井県嶺南地域の歴史・民俗・文化について紹介。奈良・京都との関係ではくまれた仏教美術と民俗芸能を、それぞれ特集した展示を用いて解説するほか、縄文時代からの歴史を時代ごとに学ぶことができる。

小浜市遠敷2-104
☎0770-56-0525
🕒9:00～17:00(最終入館16:30)
👤大人310円、小中高生・70歳以上・障がい者手帳等提示およびその介護者1名無料
📅年末年始、当館指定日(HP参照)
[FAX]0770-56-4510



越前町

越前町織田文化歴史館 51

国宝を展示する福井県で唯一の公共施設。「海揚がり土器」「劔神社と初期神宮寺」「泰澄と神仏習合」「織田信長と劔神社」「織田一族の祖・親真」「越前焼」といった地域に根ざした独自の資料を展示。

丹生郡越前町織田153-1-8 ☎0778-36-2288
🕒10:00～18:00(最終入館17:30)
👤100円、中学生以下・70歳以上無料
📅月曜日(祝日の場合は翌日)、祝日の翌日、12/28～1/4、展示替期間
[FAX]0778-36-2588



敦賀市

敦賀市立博物館 61

昭和2年(1927)に竣工した重要文化財旧大和田銀行本店建物を活用。敦賀港に関連した貴重な資料のほか、京都画壇の日本画や、日本機械遺産に登録された初期の国産エレベーターなどを展示。

敦賀市相生町7-8 ☎0770-25-7033
🕒10:00～17:00 👤大人300円、高校生以下・障がい者およびその介助者1名無料 ※みなとつるが山車会館との共通入館 大人500円 📅月曜日(祝日の場合は翌日)、祝日の翌日(その日が土日の場合は開館)、12/29～1/3 ※メンテナンスによる臨時休館あり
[FAX]0770-47-6131



敦賀市

みなとつるが山車会館 60

氣比神宮例大祭で巡行する山車の実物をはじめ、装飾の特徴である武者人形が身に付ける鎧や兜、能面などを展示。歴史ファンの人気が高い「敦賀城主・大谷吉継」の資料も常設展示。

山車と別館建物は、日本遺産「北前船寄港地・船主集落」の構成文化財に認定。

敦賀市相生町7-6 ☎0770-21-5570
🕒10:00～17:00
👤大人300円、高校生以下・障がい者と付添1名は無料
※市立博物館との共通入館 大人500円
📅月曜日(祝日の場合は翌日)、祝日の翌日、12/29～1/3
※メンテナンスによる臨時休館あり
[FAX]0770-21-5572



美浜町歴史文化館 66

国史跡・興道寺廃寺跡の出土品をはじめとする美浜町出土の豊富な考古資料や民俗資料のほか、展示室内に復元された和室には生活民具を展示している。

三方郡美浜町河原市8-8 ☎0770-32-0027
🕒9:00～17:00(最終入館16:30)
👤大人100円、小中学生50円、未就学児無料
📅月曜日(祝日の場合は翌日)、祝日の翌日
[FAX]0770-32-0615



若狭町歴史文化館 71

若狭町から若狭湾に流れる北川流域を中心に展開する前方後円墳や巨大な円墳などからの出土品を紹介。国や県の史跡に指定された古墳も多く、1,500年前の大陸との結びつきを語る貴重な出土品も見どころ。

三方上中郡若狭町市場20-17 ☎0770-45-2270(若狭三方縄文博物館)
🕒9:00～17:00 👤無料 📅火曜日、年末年始
[FAX]0770-45-3270(若狭三方縄文博物館)



おおい町立郷土史料館 79

おおい町内で最も大きな彫刻物である、木造阿彌陀如来坐像(重要文化財/像高215cm)のレプリカをはじめ、おおい町の歴史や文化について展示。大島半島などで行われていた塩づくり(製塩)に関する展示も充実。

大飯郡おおい町成和2-1-1 ☎0770-77-2820
🕒9:00～18:00(最終入館17:30)
👤大人100円、中学生以下・70歳以上無料 📅月曜日(祝日の場合は翌日)、第4木曜日、祝日の翌日、12/28～1/4
[FAX]0770-77-2821



高浜町郷土資料館 81

館内を3つの展示室と2つのギャラリーで展示構成。全国的に出土例が少ない「鹿首飾付甕」や、200インチの大スクリーンによる「高浜七年祭」映像など見どころも多く、高浜町の歴史や文化財を分かりやすく紹介。

大飯郡高浜町南団地1-14-1 ☎0770-72-5270
🕒9:00～17:00(最終入館16:30) 👤大人200円、小・中学生100円、未就学児無料 ※身体障がい者割引あり
📅月曜日(祝日の場合は翌平日)、12/28～1/4
[FAX]0770-72-5271



先人を知ろう!

各分野で活躍した、県内各地ゆかりの先人を紹介!
その生涯や魅力、先人の業績や新たな一面を再発見しよう。



福井市

福井市グリフィス記念館 17

明治初期、藩校教師として福井に暮らした米国人ウィリアムE.グリフィスの記念館。福井の近代科学教育の基礎を築いた功績をはじめ、滞在時の日記、帰国後の著作など、グリフィスの知られざる半生にふれる。

福井市中央3-5-4 ☎0776-50-2911
 ⑨10:00~19:00(最終入館18:30)
 ※12月~2月末は
 10:00~18:00(最終入館17:30)
 ⑩無料 ⑪12/28~1/4
 [FAX]0776-50-2911



ウィリアム エリオット グリフィス
 (福井市立郷土歴史博物館蔵)



あわら市

藤野巖九郎記念館 04

中国を代表する文豪魯迅と、仙台医学専門学校(現東北大学医学部)において解剖学教授として師弟の交わりがあった藤野巖九郎が晩年暮らした旧宅を移築した記念館。医療器具や書簡など多くの遺品が展示。

あわら市温泉1-203
 ☎0776-77-1030
 ⑨9:00~18:00
 ⑩大人210円、高校生以下無料
 ⑪火曜日、年末年始
 [FAX]なし



藤野 巖九郎
 (あわら市教育委員会蔵)



あわら市

吉崎御坊蓮如上人記念館 02

蓮如上人の事績と真宗文化を紹介する博物館。日本人に「家庭での礼拝」の習慣を創った蓮如上人直筆の名号は国内随一の収蔵数を誇る。また、上人が滞在了室町期の吉崎寺内町をジオラマで再現。

あわら市吉崎1-901 ☎0776-75-2200
 ⑨9:00~17:00(最終入館16:30)
 ⑩大人500円、小中学生200円、未就学児童・心身に障がいのある方(障がい者手帳提示)無料 ⑪木曜日(祝日の場合は水曜日振替休館)、12/28~1/2
 [FAX]0776-75-2203



蓮如上人
 (蓮如上人御自画像/吉崎寺蔵)



あわら市

吉崎御坊 吉崎寺 03

真宗中興の祖である本願寺八代目・蓮如上人が北陸での布教の拠点として選んだ場所として、嫁おとし肉付面や蓮如上人御自画像など、蓮如上人関連の寺宝を展示。

あわら市吉崎2-902 ☎0776-75-1920
 ⑨8:00~17:00 ⑩大学生以上500円、中高生・障がい者400円、小学生200円、未就学児童無料 ⑪年中無休(ただし冬季荒天時は閉館) [FAX]0776-75-1123



あわら市

越前加賀 県境の館 01

福井県(あわら市)と石川県(加賀市)の県境をまたいで建ち、県境が一目で分かる全国的にも珍しい建物。館内では浄土真宗中興の祖・蓮如上人の歴史や業績、一向一揆の状況を紹介。

あわら市吉崎2-1004-2
 ☎0776-75-1705
 ⑨9:00~17:00(最終入館16:45)
 ⑩無料
 ⑪火曜日(祝日の場合は開館)、年末年始
 [FAX]0776-75-1705



鯖江市

伊藤柏翠俳句記念館 45

俳句の世界で活躍した俳人・伊藤柏翠の専用記念館。俳句生活74年の貴重な作品や資料、蔵書および写真などを保存し展示する。また、展示物の鑑賞以外に俳句や茶会などにも利用できる。

鯖江市東鯖江3-5-3 ☎0778-52-8198
 ⑨9:30~17:00 ⑩無料 ⑪不定休
 [FAX]0778-52-8198



伊藤 柏翠
 (伊藤柏翠俳句記念館蔵)

福井市

福井市橘曙覧記念文学館 19

幕末の福井で活躍した歌人であり、国学者でもある橘曙覧を紹介する文学館。曙覧が暮らした「黄金舎」跡に建てられ、生活の中にある素朴な「たのしみ」を詠み込んだ52首の連作「独楽吟」も紹介。

福井市足羽1-6-34 ☎0776-35-1110
🕒9:00~17:15(最終入館16:45)
①大人100円、中学生以下・70歳以上・障がい者無料
②12/28~1/4. 展示替期間
[FAX]0776-33-3933



橘 曙覧
(福井市橘曙覧記念文学館蔵)



敦賀市

人道の港 敦賀ムゼウム 57

1920年代にシベリアから救出されたポーランド孤児や、第二次世界大戦中に杉原千畝領事代理が発給した「命のビザ」を携えたユダヤ難民が敦賀港に上陸した史実を紹介。当時の敦賀市民との交流のエピソードや「命のビザ」の複製、ユダヤ難民が残した時計を展示。

2020年11月3日には人道の敦賀ムゼウムのリニューアルオープンを予定。

敦賀市金ヶ崎町44-1(金ヶ崎緑地内)
☎0770-37-1035 🕒9:00~17:00(最終入館16:30) ①協力金100円(高校生以下無料) ②無休(2020年8月31日の閉館まで)
※リニューアル以降は変更あり(HP参照)
[FAX]0770-37-1036



おおい町

若州一滴文庫 80

郷土出身の作家である水上勉の2万冊を超える蔵書や、水上が集めた絵画などの美術作品を展示。舞台が竹林に面した劇場や植栽豊かな庭園で、水上文学の世界を堪能しよう。

大飯郡おおい町岡田33-2-1
☎0770-77-2445
🕒9:00~17:00 ①一般300円、中学生以下・70歳以上無料
②火曜日(祝日の場合は翌日)
[FAX]0770-77-2366



水上 勉
(若州一滴文庫蔵)



越前町

雨田光平記念館 50

彫刻家でありハーピストであり箏曲家でもあった、福井県出身の芸術家、雨田光平氏の実物の美術作品や資料を展示。彫刻作品を通して、雨田光平の学校時代から晩年までを辿ることができる。

丹生郡越前町織田153-1-3
☎0778-36-2666
🕒10:00~17:00(最終入館16:30)
①100円、中学生以下・70歳以上無料
②月曜日(祝日の場合は翌日)、祝日の翌日、12/28~1/4. 展示替期間
[FAX]なし



雨田 光平
(雨田光平記念館蔵)

若狭町

佐久間記念交流会館 69

明治43年(1910)4月15日、山口県新湊沖で潜水艇の訓練中に13名の艇員とともに殉難した日本の海軍軍人の佐久間勉艇長に関する資料館。遺書「職分、沈勇」や腕時計などの遺品をはじめ、ゆかりのある品々を多数展示。

三方上中郡若狭町北前川61-2
☎0770-45-1780
🕒9:00~17:00(最終入館16:30)
①無料 ②月曜日、第3日曜日、年末年始 [FAX]0770-45-1780



佐久間 勉(若狭町教育委員会蔵)



小浜市

山川登美子記念館 74

与謝野晶子らとともに「明星」で活躍した女流歌人・山川登美子の生家を活用し、登美子の遺品や直筆の歌稿などを展示。国の登録文化財になっている建物で、登美子の歩んだ人生と美しい歌に触れてみよう。

小浜市千種1-10-7 ☎0770-52-3221 🕒9:00~17:00(最終入館16:30) ①一般300円、大学・高校生200円、中学生以下無料、障がい者半額 ②火曜日(祝日の場合は翌日以降の直近の祝日でない日)、年末年始 [FAX]0770-52-3221



山川登美子
(山川登美子記念館蔵)



おおい町

おおい町曆会館 77

中世・近世に陰陽宗家として全国の陰陽師を支配した安倍家に関する資料を展示。中世以降の暦類、香時計、水時計(模型)、天文勘文、祈祷文などを通して安倍家について学んでみよう。

大飯郡おおい町名田庄納田111-7 ☎0770-67-2876
🕒9:00~16:00 ①高校生以上200円、小中学生100円、未就学児・障がい者無料 ②水曜日(祝日の場合は翌日)、年末年始 [FAX]0770-67-2876



安倍晴明
(おおい町曆会館蔵)

親子で楽しもう!

様々な分野を、親子で体験しながら学べる設備が充実!
親子で楽しみながら、知識を深めよう!



坂井市
**福井県教育総合研究所
教育博物館** 10

全国でも数少ない教育に特化した博物館で、幕末から現在までの教科書や教具など、学校教育に関する資料を展示。福井県内すべての小中高校の校歌を視聴でき、書道体験など、誰でも楽しめるコーナーが充実。

坂井市春江町江留上緑8-1
☎0776-58-2250
🕒9:00~17:00(最終入館16:30)
③無料
④月曜日(祝日の場合は翌日)、祝日の翌日、年末年始 ※臨時休館あり(HP参照)
[FAX]0776-58-2251



福井市
福井県ふるさと文学館 25

福井県ゆかりの作家の直筆原稿や愛用品だけでなく、映像や音声などを活用し、作品の生まれた背景を紹介。「ムットーニ」のからくり箱や「かこさとしのふうけい」などのからくり展示は、大人も子どもも楽しめる。

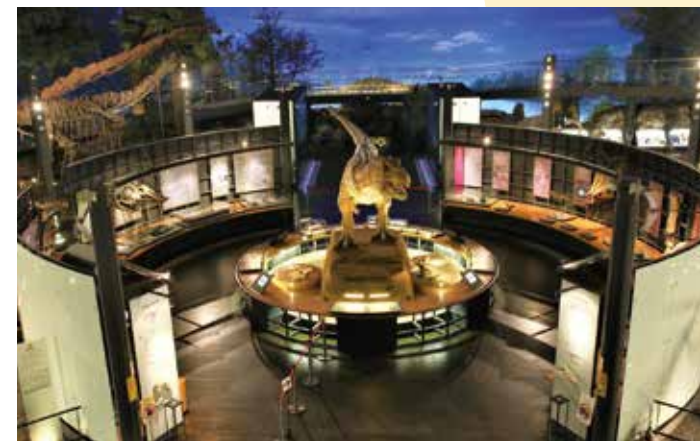
福井市下馬町51-11 ☎0776-33-8866
🕒9:00~19:00(土日祝日は9:00~18:00)
③無料 ④月曜日(祝日の場合は翌日)、祝日の翌日(翌日が土曜日、日曜日の場合は除く)、年末年始、蔵書資料等点検期間、整理清掃日 [FAX]0776-33-8861



ムットーニ(自動人形からくり箱)
高見順「おそろしいものが」▶



からくり展示
「かこさとしのふうけい」▶



勝山市
福井県立恐竜博物館 31

恐竜を中心とする国内最大級の地質・古生物学博物館。44体もの恐竜全身骨格や恐竜時代を再現した巨大なジオラマ、CGシアターなどの展示が充実。化石発掘体験ができる野外恐竜博物館も人気。

勝山市村岡町寺尾51-11 ☎0779-88-0001
🕒9:00~17:00(最終入館16:30)
※開館時間拡大あり(HP参照)
④大人730円、高大学生420円、小中学生260円、未就学児の幼児・70歳以上・障がい者およびその介護者1名無料 ⑤第2・4水曜日(祝日の場合は翌日)、12/31~1/1
※夏休み期間中は無休
[FAX]0779-88-8700



福井市
福井県立子ども歴史文化館 21

ふくいゆかりの先人や達人を紹介。漢字ファンタジア、素粒子3Dシアター、トリックアートによる演出を駆使した体験型展示が人気。全国的にも貴重な約100年前の外国製蓄音機コレクション約100台も展示。

福井市城東1-18-21
☎0776-21-1500
🕒9:00~17:00(最終入館16:30)
③無料
④月曜日(祝日の場合は開館)、祝日の翌日、年末年始
※夏休み期間中は無休
[FAX]0776-21-1501



福井市
福井市治水記念館 24

福井市中央部の洪水被害の歴史、洪水ハザードマップを展示。当時東洋一と言われた排水機の実物、避難時の持ち物や服装についても展示。実際に水を汲み上げるポンプ体験も人気で、毎月親子工作実験教室・防災講座も開催。

福井市種池2-305 ☎0776-33-0278
🕒9:00~17:00(最終入館16:30)
③無料 ④月曜日(祝日の場合は翌日)、12/29~1/3
[FAX]0776-33-3334



福井市
福井市文化財保護センター 23

「文化財とのふれあい」をテーマに、福井市内の遺跡からの出土品を間近に観察できる他、勾玉づくりなど、古代の技術を楽しみながら体験できるコーナーもあり。土器づくりなどの体験学習会も随時開催。

福井市洲4-748 ☎0776-35-1015
🕒9:00~17:00 ③無料 ④土・日曜日、祝日
(但し、展示会等イベント開催中は除く)、12/29~1/3
[FAX]0776-35-1017





越前市

越前市かこさとし
ふるさと絵本館「砾(らく)」 48

絵本作家・かこさとし氏の日本で唯一の絵本館。約5,000冊の絵本や紙芝居を読むことができる。同氏の複製原画を展示するほか、館内のいたる所にある、絵本の場面を再現したオブジェや装飾にも注目!

越前市高瀬1-14-7 ☎0778-21-2019
 ⑨10:00~18:00 ⑩無料
 ⑪火曜日、祝日の翌日、12/28~1/4
 ※他、展示替えのための臨時休館あり
 [FAX]0778-21-2019



敦賀市

敦賀赤レンガ倉庫 58

国の登録有形文化財に登録された県内有数のレンガ建築物。国内最大級を誇る鉄道ジオラマのほか、3分100円で鉄道模型の運転体験ができる。また、赤レンガの空間で敦賀の食を楽しめるレストランも人気。

敦賀市金ヶ崎町4-1 ☎0770-47-6612
 ⑨9:30~17:30(最終入館17:00)
 ⑩大人400円、小学生以下200円、3歳未満・障がい者および付き添いの方1名無料 ⑪水曜日(祝日の場合は翌日)、12/30~1/2
 [FAX]0770-47-6613



敦賀市

敦賀鉄道資料館(旧敦賀港駅舎) 59

敦賀港駅舎を再現した、とんがり屋根が印象的な建物。館内では、港と鉄道のまちである敦賀の歴史や街並みをパネルやジオラマにて紹介するほか、当時の時刻表や欧亜連絡切符などの複製資料も展示。

敦賀市港町1-25 ☎0770-21-0056
 ⑨9:00~17:00 ⑩無料
 ⑪月曜日(祝日の場合は翌日)、12/29~1/3
 [FAX]0770-21-0056



若狭町

若狭三方縄文博物館 68

縄文時代のタイムカプセルと呼ばれた、縄文時代前期を中心とする鳥浜貝塚の出土品を主に展示。縄文時代から現代を見つめ直すというコンセプトで、勾玉づくりや土笛づくり、火おこし体験などの体験も充実。

三方上中郡若狭町鳥浜122-12-1
 ☎0770-45-2270
 ⑨9:00~17:00(最終入館16:30)
 ⑩大人500円、小・中・高校生200円、未就学児および障がい者無料
 ※年縞博物館との共通観覧券/大人700円、小・中高生280円
 ⑪火曜日(祝日の場合は翌日)、年末年始、燻蒸処理日
 ※夏休み期間中はすべて開館
 [FAX]0770-45-3270



越前町

越前がにミュージアム 53

越前がにや近海の魚たちの生態をテーマに、生きた越前がにを常時見られる水槽を設置。まるで海の中にいるような感覚を楽しめるトンネル水槽や本格カニ漁船の体験ができるシミュレーターなども人気。

丹生郡越前町厨71-324-1 ☎0778-37-2626
 ⑨9:00~17:00(最終受付16:30)
 ⑩中学生以上500円、3歳~小学生300円
 ⑪火曜日(祝日の場合は翌日)、11月~3月は第2・第4火曜日
 ※夏休み期間中は無休
 [FAX]0778-37-0624



敦賀市

原子力の科学館「あっとほうむ」 63

電気やエネルギー、原子力など、子どもから大人まで楽しく学べるアトラクションが充実。中でも最大100人が一度に参加できるシアターでは、ゲームやクイズに挑戦できる映像アトラクションを毎日上映。

敦賀市吉河37-1
 ☎0770-23-1710/0120-69-1710
 ⑨9:00~17:00
 ⑩無料 ⑪年末年始
 [FAX]0770-23-6018



散歩もしてみよう!

展示はもちろん、遺跡や神社仏閣、庭園や宿場町など、
ミュージアム周辺も魅力的!展示と合わせ、周辺も要チェック!



福井市

福井県立 一乗谷朝倉氏遺跡資料館 28

特別史跡一乗谷朝倉氏遺跡から出土した遺物に、地形模型、朝倉義景館復元模型などを加え、朝倉氏が生きた時代をわかりやすく展示。遺跡や復原町並と合わせて巡り、時代を体感しよう。

福井市安波賀町4-10
☎0776-41-2301
🕒9:00~17:00(最終入館16:30)
👤大人100円、高校生以下・満70歳以上、障がい者手帳等提示およびその介護者1名無料
※復原町並との共通券もあり
📅12/29~1/2
※展示替えなどによる臨時休館あり
[FAX]0776-41-2494



一乗谷朝倉氏遺跡



福井市

福井市愛宕坂茶道美術館 18

茶道の概説や茶道の周辺文化の紹介、茶の湯にまつわる美術品による展覧会を随時開催。周辺には幕末の歌人・橘曙覧を紹介する文学館や、由緒ある寺社などがある。歴史文化を感じながら散歩しよう。

福井市足羽1-8-5
☎0776-33-3933
🕒9:00~17:15(最終入館16:45)
👤大人100円、
中学生以下・70歳以上・障がい者無料
📅展示替のとき、12/28~1/4
[FAX]0776-33-3933



愛宕坂



福井市

越前水仙の里公園 越廼ふるさと資料館 27



越廼地区の近現代の暮らしの風景を、原寸大で実際に再現したコーナーや、「越廼 歴史と文化探訪ゾーン」など、越廼の歴史と文化を探訪できる。また、周辺には家族で楽しめるキャンプ施設や温泉施設も魅力的。

福井市居倉町50-1-2 ☎0776-89-7100
🕒9:00~17:00 📄大人310円、中学生以下・70歳以上・障がい者無料 📅12/29~1/1 [FAX]0776-89-2383

越前水仙の里公園



坂井市

瀧谷寺宝物殿 08

国宝の金銅宝相華文磬をはじめ、貴重な仏像・仏画・古文書など2,800余点を収蔵。また、境内には重要文化財である本堂・観音堂・方丈および庫裏・山門・鎮守堂・開山堂の他、福井県初指定の名勝庭園など見どころも多い。

坂井市三国町滝谷1-7-15
☎0776-82-0216
🕒8:00~17:00(11月~2月は16:30まで)
📄拝観料/大人500円、中高生300円、小人・障がい者200円
📅12/31~1/3 [FAX]0776-82-0335



名勝庭園



福井市

福井県護国神社 秀芳館 12

過去の大战にて戦地から家族に送られた手紙や遺書、遺品など、その大半は遺族からの寄贈品という貴重な資料を数多く所蔵。また境内には、橋本左内の「背のび石」や「急流中底の柱」もあり、歴史を学べる貴重な場所だ。

福井市大宮2-13-8 ☎0776-22-5872
🕒10:00~17:00要問い合わせ(完全予約制) 📄無料 📅無休
[FAX]0776-22-2035

護国神社



勝山市

白山平泉寺歴史探遊館 まほろば 33

国史跡白山平泉寺旧境内の中にあり、発掘調査で見つかった出土品の展示や、大型スクリーンの映像を通じて歴史ロマンが体感できる。美しい苔で有名な白山神社や日本遺産に認定された石畳道の散策前に立ち寄ってみよう。

勝山市平泉寺町平泉寺66-2-12
☎0779-87-6001 ㊟9:00~17:00
(最終入館16:30) ㊟無料 ㊟12/29
~1/3 [FAX]0779-87-6002



白山平泉寺



南越前町

北前船主の館 右近家 55

北前船主として財を築いた右近家の資料を中心に、北前船に関する展示を楽しむことができる。右近家から河野北前船主通りのエリアは、まるでタイムスリップしたような町並み。

南条郡南越前町河野2-15
☎0778-48-2196 ㊟9:00~16:00
㊟大人500円、中学生以下300円、
障がい者250円 ㊟水曜日、12/29~1/3
[FAX]0778-48-2195



河野北前船主通り



敦賀市

敦賀郷土博物館 62

八幡神社境内にある、宮司が長年かけて収集した品が並ぶ私立の博物館。郷土敦賀を中心に歴史・民俗・文化に関する史資料や美術工芸品のほか、動植物や地学資料などを展示。

敦賀市三島町1(八幡神社内)
☎0770-22-1193 ㊟9:00~16:00(最終入
館15:30) ㊟大人200円、高校生100円、小
中学生50円、未就学児および障がい者無料
㊟不定休 ※12月~2月は休館
[FAX]なし



八幡神社



若狭町

若狭鯖街道熊川宿資料館 宿場館 72

昭和15年(1940)に熊川村役場として建てられ、現在は、京と若狭を結んだ熊川宿と鯖街道の歴史を紹介。熊川の歴史の厚みを感じさせてくれる宿場町の町並みと合わせて堪能しよう。

三方上中郡若狭町熊川30-4-2
☎0770-62-0330 ㊟9:00~17:00
㊟高校生以上200円、中学生以下無料
㊟月曜日、年末年始
[FAX]0770-62-0330



熊川宿



永平寺町

大本山永平寺 瑠璃聖宝閣 30

曹洞宗の開祖である道元禪師によって開かれた永平寺の境内にあり、永平寺歴代住職の墨蹟や関係の品、古文書などおよそ800年の歴史を物語る数々の貴重品が収蔵・展示。

吉田郡永平寺町志比5-15 ☎0776-63-3102
㊟8:30~17:00※朝の行持により時間が変わる
場合あり ㊟拝観料/高校生以上500円、
小中学生200円、未就学児無料 ㊟無休
[FAX]0776-63-7000



大本山永平寺



敦賀市

越の秀嶺 西福寺 64

御影堂・阿弥陀堂・書院など主要建物が国の重要文化財、書院庭園が国の名勝に指定。書画・工芸品などの文化財も多数所有している。また、1400坪の書院庭園は極楽浄土を表現したと言われ、紅葉時期は特に美しい。また、周辺に広がるコスモス畑も見どころの1つ。

コスモス畑



敦賀市原13-7 ☎0770-22-3926
㊟9:00~17:00(16:30最終受付)
㊟拝観料/大人300円、中学生以下
無料 ㊟無休
[FAX]0770-22-4989



アートを感じよう!

県内の美術館をご紹介します! 絵画や彫刻など、さまざまなアートを体感してみよう。



福井市 福井県立美術館 13

日本近代美術の父と呼ばれた岡倉天心ゆかりの画家の作品が充実。また、大野市出身の岡島辰五郎が生涯をかけて収集した「岡島コレクション」の精緻な工芸品群も見どころ。

福井市文京3-16-1 ☎0776-25-0452 ⑨9:00~17:00
 ④一般・大学生100円、高校生以下・70歳以上・障がい者手帳等提示およびその介護者1名無料
 ※第3日曜日「家庭の日」、2/7「ふるさとの日」はコレクション・テーマ展のみ無料
 ⑤開館カレンダーによる(HP参照)
 [FAX]0776-25-0459



福井市 福井市美術館 26

黒川紀章設計による曲面を多用したガラス張りの外観で、自然光を利用した作品鑑賞ができる。福井市で少年時代を過ごした彫刻家・高田博厚(1900-1987)の作品を収蔵・展示。

福井市下馬3-1111 ☎0776-33-2990
 ⑨9:00~17:15(最終入館16:45) ④常設展一般100円、中学生以下・70歳以上・障がい者無料 ⑤月曜日(祝日の場合は翌日)、祝日の翌日(日曜日を除く)、12/28~1/4、他 [FAX]0776-33-3114



大野市 笛資料館 43

和泉地区に伝わる源義平の悲恋の物語に登場する「青葉の笛(複製)」をはじめ、数多くの笛を展示。また、笛作り教室も開催し、作った横笛は持ち帰ることができる。

大野市朝日24-9 ☎0779-78-2041 ⑨9:00~16:00(日曜・祝日は17:00まで) ④大人300円、中学生以下無料、笛作り教室3000円/人 ※要予約 ⑤月曜日(祝日の場合は翌日)、祝日の翌日、12/1~3/31、館内整理期間 [FAX]0779-78-2041



池田町 能面美術館 56

「能楽の里」として知られている池田町で、能面師桑田能忍氏の作品等100面を超える能面を展示。ひとつひとつの表情が豊かで、幽玄の美を感じる事ができる。

今立郡池田町志津原17-2 ☎0778-44-7757
 ⑨10:00~16:00(土日祝は17:00) ④大人300円、小中学生200円、未就学児無料 ⑤火曜日、水曜日(祝日の場合は開館、木曜日休館)、年末年始 ※臨時休館あり [FAX]なし



あわら市 金津創作の森 05

企画展・創作活動の展示等をする美術館「アートコア」では、多彩な分野で活躍中の作家の作品が堪能できる。野外美術館には様々な作品があり、森を散策しながら鑑賞することができる。創作工房やガラス工房ではオリジナルの作品作りも可能。

あわら市宮谷57-2-19 ☎0776-73-7800
 ⑨10:00~17:00(最終入館16:30) ④無料(企画展・体験は有料) ⑤月曜日(祝日の場合は開館、翌日休館)、12/29~1/3 [FAX]0776-73-7805



撮影/梅津忠夫氏

坂井市 ONOメモリアル 07

生涯のほとんどを三国で過ごした現代美術作家、小野忠弘が遺した多種多様な作品を展示。日本海を望む丘の上に建ち、三国の自然と光を感じさせる心地よい空間も魅力。

坂井市三国町緑ヶ丘3-6-13
 ☎0776-82-5666(みくに龍翔館)
 ⑨10:00~16:00 ④無料
 ⑤12月~2月および3月~11月の月~木曜日
 [FAX]0776-82-6671(みくに龍翔館)



福井市 ふくい藤田美術館 14

故藤田幸雄氏より藤田病院(現:財団医療法人藤田記念病院)の25周年を記念して寄贈された美術工芸品や郷土出身諸先賢の遺墨画など、総計553点を展示。

福井市宝永4-15-12 ☎0776-21-7710
 ⑨10:00~16:00 ④300円
 ⑤木曜日、日曜日、祝日(12月下旬~3月および7-8月は全日休館) [FAX]なし



おおい町 松木庄吉美術記念館 78

おおい町を代表する美術工芸家・松木庄吉(1914-44)が制作した彫刻をブロンズ化し展示。短い生涯と戦時下という厳しい時代のもとで作られた、数多くの作品を堪能しよう。

大飯郡おおい町成和2-1-1 ☎0770-77-2820(おおい町立郷土史料館) ⑨9:00~18:00 ④大人100円、中学生以下および70歳以上無料 ⑤月曜日(祝日の場合は開館、翌日休館)、国民の祝日の翌日、第4木曜日、12/28~1/4 [FAX]なし



高浜町 五色山公園 匠の美術館 82

内浦地区に位置し、自然豊かな屋外では彫刻、館内では日本画、洋画や工芸などいろいろな種類の美術品を一堂に見ることができる。高浜町出身作家の作品も展示。

大飯郡高浜町山中64-3-1 ☎0770-76-1641
 ⑨8:30~17:00 ④高校生以上200円、中学生以下100円 ⑤月曜日(祝日の場合は翌日)
 ※12月~2月はすべて休館 [FAX]なし



産業を知ろう!

ものづくり王国福井を支えた多種多様な産業を紹介!
見て、触れて、体験して、その魅力を感じてみよう。



越前焼

越前町

福井県陶芸館・
越前古窯博物館 52

陶芸館では、壺、かめ、すり鉢など様々な越前焼や直径2mの大壺、立体パズルなど見て触れて楽しめるコーナーがある。陶芸教室では越前焼の粘土を使い陶芸体験を気軽に楽しめる。古窯博物館は、国登録有形文化財の水野コレクションのほか、越前焼の歴史や窯跡の分布などを見ることができ、旧水野家住宅では越前焼の抹茶茶碗で季節の菓子とともに抹茶をいただくことができる。

丹生郡越前町小曾原120-61(福井県陶芸館)
丹生郡越前町小曾原107-1-169(越前古窯博物館)
☎0778-32-2174
🕒9:00~17:00(最終入館16:30)
④共通入館券/一般500円、高校生以下・満70歳以上・障がい者等無料
⑤月曜日
[FAX]0778-32-2279



越前和紙

越前市

越前市越前和紙の里
紙の文化博物館 49

伝統ある越前和紙の里の長い歴史や、紙漉きの技法について紹介する博物館。国の重要文化財に指定された紙漉き道具などの展示だけでなく、実際に和紙に触れる体験もできる。

越前市新在家町11-12
☎0778-42-0016
🕒9:30~17:00(最終入館16:30)
④大人200円、高校生以下無料
⑤火曜日(祝日の場合は閉館)、
年末年始 [FAX]0778-42-3260



人形

大野市

越前おおの四季を彩る人形館 39

全国各地の人形を通年展示。1体1体、顔や衣裳、作り手のこだわりや違いを感じることができる。令和2年(2020)秋のリニューアル後には、もっと身近に人形を感じ、季節にあった展示が楽しめる。

大野市明倫町10-18
☎0779-66-2082
🕒9:00~19:00(最終入館18:30)
④無料 ⑤無休
[FAX]0779-66-4361
※時間・料金・休館日は、
リニューアルに伴い変更の可能性あり



絹織物

勝山市

はたや記念館
ゆめおーれ勝山 32

明治37年(1901)と大正4年(1915)に建てられた織物工場を保存活用、羽二重生産にかかわる機械類を動態展示するなど、「機屋(はたや)」の建物を生かした臨場感あふれる展示を堪能しよう。

勝山市昭和町1-7-40
☎0779-87-1200
🕒9:00~17:00 ④無料
⑤水曜日(祝日の場合は翌日)、
12/29~1/2
[FAX]0779-87-1221



食

小浜市

御食国若狭おばま食文化館 75

古来、朝廷に食材を納める御食国であった小浜はもちろん、「日本の食」を体感できる多機能施設。料理レプリカを展示するミュージアムでは、日本全国の雑煮やすしなど食の歴史や文化を学べるほか、地元女性グループの指導で調理体験ができるキッチンスタジオ、若狭塗箸の研ぎ出しやめのう細工などの伝統工芸体験が楽しめる若狭工房も併設。小浜湾を一望できる温浴施設を備え、別館には地元食材を使った料理が堪能できるお食事処もある。

小浜市川崎3-4 ☎0770-53-1000
🕒9:00~18:00(12月~2月は17:00まで)
④無料 ※体験は有料 ⑤水曜日(祝日の場合は閉館)、
12/28~1/5 [FAX]0770-53-1036



外からも見えてみよう!

展示だけでなく、ミュージアムの外観そのものも魅力的!
訪れた際には外観の写真撮影も忘れずにね。



勝山市

勝山城博物館 34

登録博物館としては、日本一の高さをもつ天守形の歴史博物館。甲冑展示は北陸随一の数を誇り、勝山出身の書家西脇呉石の書画類も多数収蔵。勝山左義長祭で実際に使われた櫓も常時観覧が可能だ。

勝山市平泉寺町平泉寺85-26-1 ☎0779-88-6200
 ⑨9:30～16:30 ⑩大人500円、小中高生200円
 ⑪水曜日(特別展時は無休)
 [FAX]0779-88-1999



大野市

越前大野城 36

大野藩主土井家の什器、武具などを多数展示しているほか、大野城二の丸館跡や天守跡からの出土資料も見どころ。また冬季は、自然条件が整えば「天空の城」を、犬山などから見ることもできる。

大野市城町3-109 ☎0779-66-1111(大野市役所) ⑨9:00～17:00(10月～11月は9:00～16:00) ※早朝開館する場合あり
 ⑩大人300円、中学生以下無料
 ⑪12月～3月、館内整理期間 [FAX]なし



大野市

武家屋敷旧内山家 37

天保13年(1842)から始まった藩政改革に尽力し、成果を上げた大野藩家老内山家の資料を展示。武家屋敷の造りや色濃く残した建物は、国の登録有形文化財に登録されている。

大野市城町10-7 ☎0779-65-6122
 ⑨9:00～16:00(日曜・祝日は17:00まで)
 ⑩大人300円、中学生以下無料
 ⑪12/27～1/4、館内整理期間
 [FAX]0779-65-6122



大野市

大野市民俗資料館 38

明治22年(1889)に建てられた全国的にも貴重な木造の地方裁判所の建物を民俗資料館として活用。郷土の文化を後世に伝えるため民俗資料を収集・保存・展示している。

大野市城町2-13 ☎0779-66-0238
 ⑨9:00～16:00(日曜・祝日は17:00まで)
 ⑩大人300円、中学生以下無料
 ⑪12/27～1/4、館内整理期間
 [FAX]なし



美浜町

若狭国吉城歴史資料館 65

国登録有形文化財の旧田辺半太夫家住宅を資料館としている。館内では、「難攻不落」を誇り、続日本100名城にも選定された国吉城址と、その城下町である佐柿区の歴史を紹介。

三方郡美浜町佐柿25-2
 ☎0770-32-0050
 ⑨9:00～17:00(最終入館16:30)
 ⑩大人100円、中学生以下50円
 ⑪月曜日(祝日の場合は翌平日)
 [FAX]0770-32-0057



福井市

福井市おさごえ民家園 22

県内各地の代表的な古民家など6棟を移築復元したもので、すべてが福井市指定文化財(建造物)である。兎越山のふもとにあり、足羽三山に囲まれた自然豊かな里山と古民家の景色を楽しもう。

福井市月見5-4-48
 ☎0776-35-1015(福井市文化財保護センター)
 ⑨9:00～17:15 ⑩大人110円、中学生以下・70歳以上・障がい者無料 ⑪月曜日(祝日の場合は翌日)、祝日の翌日(土曜日または日曜日にあたる場合は開館)、12/28～1/4
 [FAX]0776-35-1017(福井市文化財保護センター)



大野市

武家屋敷旧田村家 35

大野藩上級武家屋敷の様相を留めている遺構。庭園の築山は大野城外堀沿いの土居を転用したものの。多くの古文書や武具などが残されており、大野藩の藩政資料としても貴重。

大野市城町7-12 ☎0779-65-6212
 ⑨9:00～16:00(日曜・祝日は17:00まで)
 ⑩大人300円、中学生以下無料
 ⑪12/27～1/4、館内整理期間
 [FAX]0776-65-6212



南越前町

南条ふるさと資料館 国華 54

明治から昭和にかけて存在した「国華小学校」の一部を移築した資料館。沿革や校舎の変遷を示す歴史資料や、江戸時代以降の民俗資料、遺跡から出土した考古資料などを展示。

南条郡南越前町藤本17-38-1(南条保健福祉センター内)
 ☎0778-47-3767
 ⑨9:00～17:00(最終入館16:30)
 ⑩無料 ⑪年末年始
 [FAX]なし



小浜市

小浜町並み保存資料館 76

大正期の建物で京都の町家の特徴が残る。重要伝統的建造物群保存地区に選定されている小浜西組の伝統的民家を資料館としているため、建物そのものが展示資料だ。

小浜市小浜鹿島29 ☎0770-53-3443
 ⑨10:00～17:00(12月～3月は10:00～16:00)
 ⑩無料 ⑪火曜日
 [FAX]なし



自然に触れてみよう!

化石や星空、海湖・里山、生物との触れ合いまで、福井の豊かな自然に触れてみよう!

大野市 福井県自然保護センター 42

福井の自然の素晴らしさや楽しさを、ジオラマや動物の剥製、標本を通して発信。北陸最大級の天体望遠鏡もある。様々な角度から自然とのふれあいを深めよう。

大野市南六呂師169-11-2 ☎0779-67-1655
 ⑨9:00~17:00 ⑩無料
 ⑪月曜日(祝日を除く)、祝日の翌日(土・日・祝日を除く)
 ※夏休み(7/21~8/31)は毎日開館
 [FAX]0779-67-1656



若狭町 福井県海浜自然センター 70

若狭湾や三方五湖など水辺の生きものや環境について学べる水族館。迫力ある立体映像や、ふしぎな水そうでの餌やり体験(有料)など「海湖(うみ)」と触れ合おう。

三方上中郡若狭町世久見18-2 ☎0770-46-1101
 ⑨9:00~17:00(最終入館16:30)
 ⑩無料(体験は一部有料)
 ⑪月曜日(祝日を除く)、祝日の翌日(土・日・祝日を除く)、12/29~1/2 ※夏休み(7/21~8/31)は休まず営業
 [FAX]0770-46-9000



永平寺町 わくわく River CAN (九頭竜川流域防災センター) 29

鳴鹿大堰の役割や魚道の仕組み、九頭竜川について模型やパネル、映像を通じて紹介。屋外の魚道観察室では、時期により、アユ等の泳いでいる姿を間近で見ることができる。

吉田郡永平寺町法寺岡5-24 ☎0776-63-7100
 ⑨9:00~16:30(魚道観察室は16:00まで)
 ⑩無料 ⑪月曜日(祝日の場合は開館)、12/29~1/3
 [FAX]0776-63-7101



若狭町 福井県年縞博物館 67

三方五湖の一つ、水月湖の湖底にある縞模様の地層「年縞(ねんこう)」がテーマの博物館。館内では7万年分・45mの実物の年縞を展示するほか、過去7万年間の人類の歴史も紹介している。また、食事ができるカフェも人気。

三方上中郡若狭町鳥浜122-12-1 ☎0770-45-0456
 ⑨9:00~17:00(最終入館16:30) ⑩大人500円、小中高生200円 ※縄文博物館との共通観覧券/大人700円、小中高生280円、未就学児および70歳以上無料 ⑪火曜日、年末年始、展示入替日 ※夏休み期間中は休まず営業
 [FAX]0770-45-3680



福井市 福井市自然史博物館 20

福井市中心部にありながら自然豊かな里山として親しまれている足羽山に位置する。様々な自然ジオラマや、福井で見つかった化石を展示。福井の自然について広く学べる博物館。

福井市足羽上町147 ☎0776-35-2844 ⑨9:00~17:15(最終入館16:45) ⑩100円、中学生以下・70歳以上・障がい者および付添1名無料 ※ビジターセンターと白山テラスは無料 ⑪月曜日(祝日の場合は開館)、祝日の翌平日、12/28~1/4 [FAX]0776-34-4460



福井市 セーレンプラネット(福井市自然史博物館分館) 16

直径17mの水平型ドームシアターを備えた宇宙・天文の博物館。リアル8Kの超高解像度で映射するプラネタリウムは肉眼では見ることができない小さな星まで再現。福井・地球・太陽系・宇宙・文化の5つのゾーンに分けた展示で、宇宙の魅力を「身近に」「わかりやすく」「楽しく」学ぼう。

福井市中央1-2-1 ハビルン5F ☎0776-43-1622 ⑨10:00~18:30(金・土・祝日の前日は21:00まで) ⑩常設展/一般410円、高校生・学生310円、中学生以下・70歳以上無料、ドームシアター/一般・70歳以上620円、高校生・学生510円、中学生以下310円 ※3歳未満、障がい者および付添1名はどちらも無料 ⑪火曜日、第二水曜日、祝日の翌平日、年末年始 [FAX]0776-43-1644



大野市 和泉郷土資料館 44

“化石の宝庫・和泉”の魅力や最新の研究成果を、和泉地区で発見された古生代、中生代の化石を通して紹介。また、古文書や民具、面谷銅山に関連する資料なども展示。

大野市朝日25-7 ☎0779-78-2845
 ⑨9:00~16:00(日曜・祝日9:00~17:00)
 ⑩大人300円、中学生以下無料
 ⑪月曜日(祝日の場合は翌日)、祝日の翌日、12/27~1/4、館内整理期間 [FAX]なし



大野市 本願清水 イトヨの里 41

国の天然記念物に指定されている「本願清水イトヨ生息地」に隣接し、イトヨの生態や大野市の湧水文化について学べる。観察コーナーではイトヨの泳ぐ姿などを間近で観察できる。

大野市糸魚町8-44 ☎0779-65-5104
 ⑨9:00~17:00 ⑩大人(高校生以上)300円、障がい者手帳等所持者および介助者1名150円 ※年間1,000円(障がい者手帳等所持者500円) ⑪月曜日(祝日の場合は翌日)、祝日の翌日、12/27~1/4 [FAX]0779-65-5104

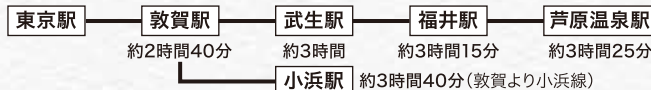




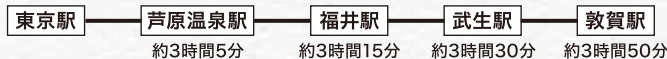
JR利用

※乗り継ぎ時間を含めません。

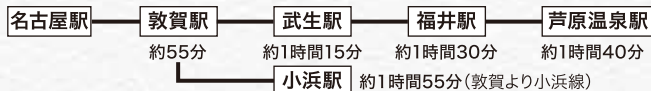
東京から 東海道新幹線ひかり(米原駅より特急しらさぎ)



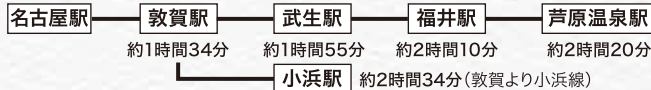
北陸新幹線ががやき(金沢駅より北陸本線特急)



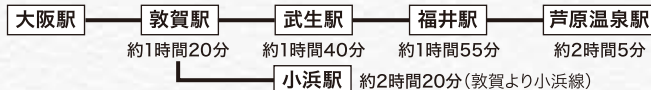
名古屋から 東海道新幹線ひかり(米原駅より特急しらさぎ)



特急しらさぎ



大阪から 特急サンダーバード



飛行機利用

石川県の小松空港が空の玄関口。東京(羽田・成田)・札幌・仙台・福岡・那覇からアクセス可

- 小松空港(連絡バスで約60分)→JR福井駅
- 小松空港(バスで約15分)→JR小松駅(JR北陸本線で約30分)
- JR福井駅

車利用

東京から **福井ICまで約6時間半**

福井ICまでは、東名高速道路経由または関越自動車道経由

名古屋から **福井ICまで約2時間**

福井ICまでは、名神高速道路→北陸自動車道経由

大阪から **福井ICまで約3時間**

福井ICまでは、名神高速道路→北陸自動車道経由(若狭方面へは、中国自動車道→舞鶴若狭自動車道経由もあります。)

高速バス利用

※所要時間は目安です。

東京から

東京駅八重洲南口 → 福井駅東口(8時間20分)
新宿駅南口 → 福井駅東口(7時間40分)

名古屋から

名鉄バスセンター → 福井駅東口(2時間50分)
JR名古屋駅 → 福井駅東口(2時間40分)

大阪から

大阪梅田 → 福井駅東口(3時間30分)
近鉄なんば駅西口 → 小浜駅前(3時間30分)
大阪駅前・地下鉄東梅田駅 → 小浜駅前(3時間5分)



平成31年度 文化庁
地域の博物館を中核とした文化クラスター形成事業

【発行】福井県博物館連携推進実行委員会

【発行月】令和2年3月

【お問い合わせ先】福井県交流文化部文化課 TEL.0776-20-0580