

企業・各種団体 様

令和6年11月吉日

# 信州地域クラブ活動応援サポーターへの協力依頼

長野県教育委員会 教育長

長野県教育委員会では、中学校部活動の地域移行を推進するにあたり、生徒のスポーツ・文化芸術活動の機会を保障するため、市町村や市町村教育委員会が主体となって運営する地域クラブ活動に対し、指導者の派遣や運営支援等のご協力をいただける企業・各種団体等を募集しています。

## 1 指導者・協力者派遣支援のお願い

- 信州地域クラブ活動指導者リスト募集チラシを職員の皆様に配布いただき、積極的に登録くださるようご協力をお願いします。
- なお、平日(月曜日から金曜日の放課後)の活動も想定されますので、その時は、勤務時間等にもご配慮していただければ幸いです。

## 2 施設・用器具等提供支援のお願い

- 体育館、グラウンド、ホール等のスポーツ・文化芸術施設や用器具等の貸与について支援が可能であれば、ご登録の協力をお願いします。(活動場所を求めている地域クラブに紹介させていただきます)

## 3 財政支援のお願い

- 長野県直営 共創型ふるさと納税受付サイト「ガチなが」にて「信州地域クラブ活動応援サポータープロジェクト」にご寄付をお願いします。
- 寄付の方法は、インターネット、寄付申出書(郵送・FAX・メール)があります。
- ※ ガチながは返礼品がないので、県内外の皆様方からの寄付が可能です。ただし、県内の企業・個人は税制上の控除が受けられませんのでご了承ください。

ガチなが



<https://www.gachi-naga.jp/>

## 4 地域クラブ活動への参加を促す社内制度整備のお願い

- 社員の皆様の地域クラブ活動への参加の奨励に係る休暇制度の整備など、地域と共創する企業経営や団体運営についてご検討いただければ幸いです。

## 信州地域クラブ活動応援サポーターに御協力いただける 企業・団体等の incentive

◇ 地域に貢献する企業としてのブランドイメージの向上

◇ 信州地域クラブ活動応援サポーターの認証

- ・ 認定書の交付及び認証ロゴマークの使用が可能
- ・ 信州地域クラブ活動応援サポーターの小旗進呈
- ・ 長野県のホームページで協力企業・団体名と支援内容を紹介



認証ロゴマーク



認定小旗

◇ 長野県SDGs推進企業登録制度の【社会貢献活動】の取組に適合



長野県SDGs推進  
企業登録制度

<https://nagano-sdgs.com/>



※ 県教育委員会入札参加資格に優遇(現在、検討中)

【お問合せ先】長野県教育委員会

【スポーツ係】

保健部厚生課 学校体育係

電話 026-235-7448

FAX 026-234-5169

【文化・芸術係】

学民の改革支援課

電話 026-235-7434

FAX 026-235-7495



小・中学生、保護者様  
地域の皆様

# 中学校の部活動を 休日から段階的に 地域クラブ活動に移行します

一人ひとりの  
好きや「楽しい」、「なぜ」を  
とことん追求できる  
「探究県」長野の学び

「第4次長野教育振興基本計画」における以下の「施策の柱」の具現化を図ります

- 生涯にわたり誰もが学び合える地域の拠点をつくる
- 文化芸術・スポーツの身近な環境を整え、共感と交流が生まれる

長野県教育委員会は、新たな地域クラブ活動を通して、以下の姿を目指します

- ◆ 地域の実情や願いに応じたスポーツ・文化芸術活動を充実
- ◆ 子どもたちの多様なニーズに応じた活動機会の創出
- ◆ 他校の生徒との交流による社会性の伸長
- ◆ 多世代交流機会の増加による地域コミュニティの強化
- ◆ クラブ単位による各種大会・競技会等への参加
- ◆ 教員の働き方改革を推進し、地域の学校教育の質の向上



## ■ 部活動の地域移行って？

学校部活動を地域の多様な主体が運営・実施する地域クラブ活動へと移行していくものです。

学校とも連携しながら、多様な活動を、可能な限り低廉な会費で実施します。

(スポーツ庁 Web広報マガジン DEPARTARE 数字で見る  
スポーツの価値 #12 (2023年3月29日) 参考)

## ● 部活動と「地域クラブ活動」はどこが違うの？



本県の「部活動地域移行」に関わる会議資料等はこちら

<https://www.pref.nagano.lg.jp/kyoiku/hokenko/chiikiikou.html>



## 【地域クラブ活動 お問い合わせ先】

【スポーツ関係】 保護学生課 学校体育係 電話 026-235-7448 FAX 026-234-5169 Email sports@pref.nagano.lg.jp	【文化・芸術関係】 学校の改革支援課 義務教育指導係 電話 026-235-7434 FAX 026-235-7495 Email kyogaku@pref.nagano.lg.jp
--	---

- 5 -

## ALL信州で支える

# 「地域クラブ活動」って何？

## (Q1) 県内中学校の部活動における課題は？

- 生徒数の減少により、学校単独での活動や大会参加が難しい
- 廃部や休部により、生徒の興味・関心のある部活動の保障が難しい
- 専門外顧問が60%以上。専門的な指導ができず、教員の負担感も高めている

## (Q2) 地域クラブ活動の目指すところは？

- 「地域の子どもは、学校を含めた地域で育てる」の理念のもと、持続可能なスポーツ・文化芸術活動の拠点を地域で築けるように
- 生徒の多様なニーズに応じた活動を地域において安定的に行えるように
- 地域において多世代と関わる機会が増え、地域活性化の一助になるように
- 教員の働き方改革が進み、教科指導等の充実が図られ、学校教育の質が向上するように
- 研修等によって指導者の資質向上に努め、安全・安心なクラブ活動が展開できるように



## (Q3) 県の方針（移行時期や平日の活動）は？

- 原則として、休日・平日ともに全ての中学校部活動を新たな地域クラブ活動に移行します
- 国が示す令和7年度までの改革推進期間中に新たな地域クラブ活動の環境整備を鋭意進め、可能な限り早期の実現を目指しつつ、地域の実情に応じ、令和8年度末を目途に休日中学校部活動の地域クラブ活動への移行完了を目指します
- 平日はできることから移行を進め、難しい場合でも生徒の活動を保障しつつ、教員の勤務時間外の部活動指導を減らす工夫を検討・実施します

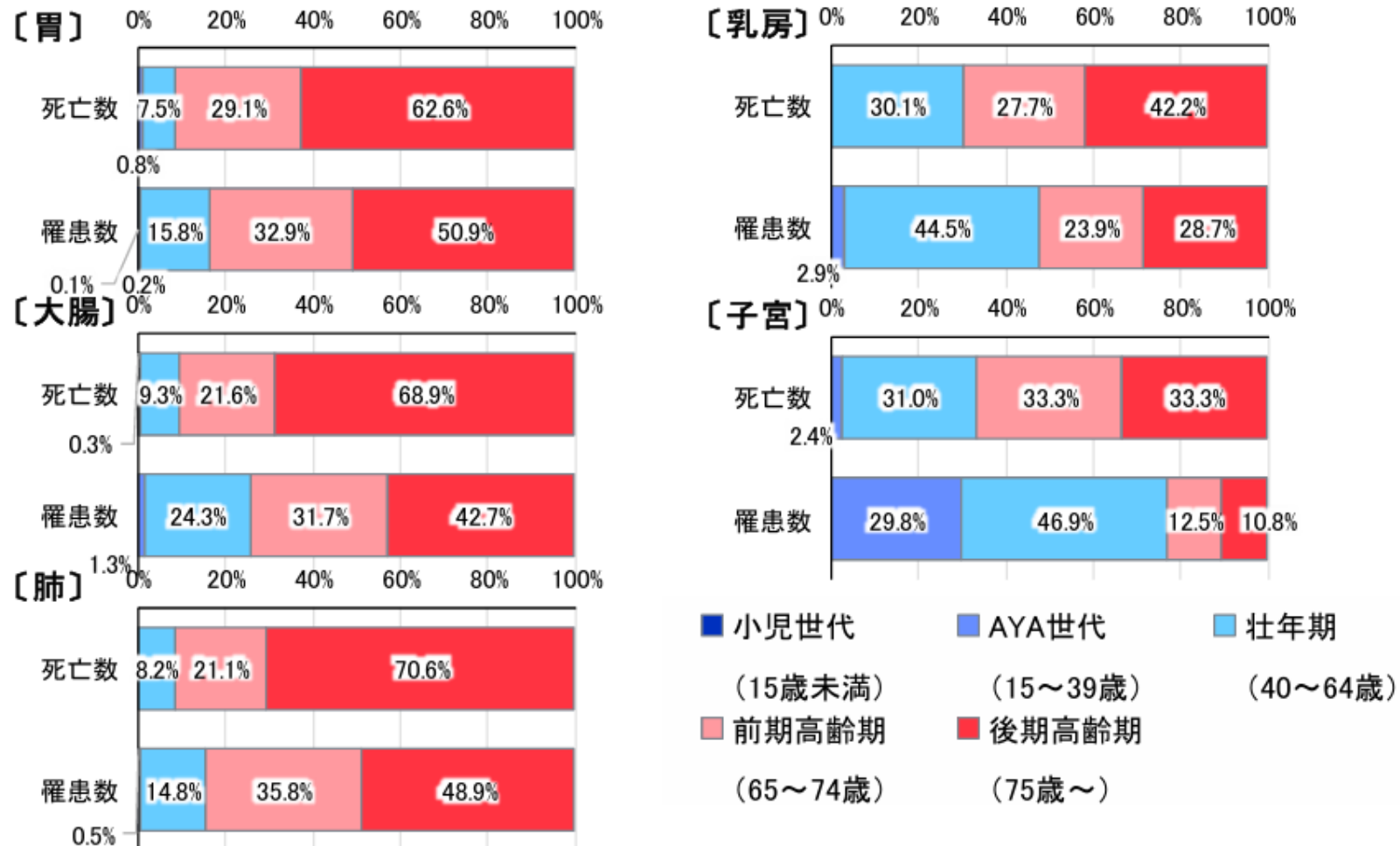
## (Q4) 地域や保護者にできることは？

- 地域クラブ活動の指導者、又は協力者として「信州地域クラブ活動指導者リスト」への登録にご協力をお願いします。  
※「信州地域クラブ活動指導者リスト」への募集案内はこちらから  
<https://www.pref.nagano.lg.jp/kyoiku/hokenko/chiikiikou.html>
- 保護者の皆様方には、クラブ運営に係る会費や練習会場までの送迎等のご負担をおかけする場合がございます。各自治体に会費の低廉化を求めるとともに、支援のあり方について研究してまいります



- 6 -

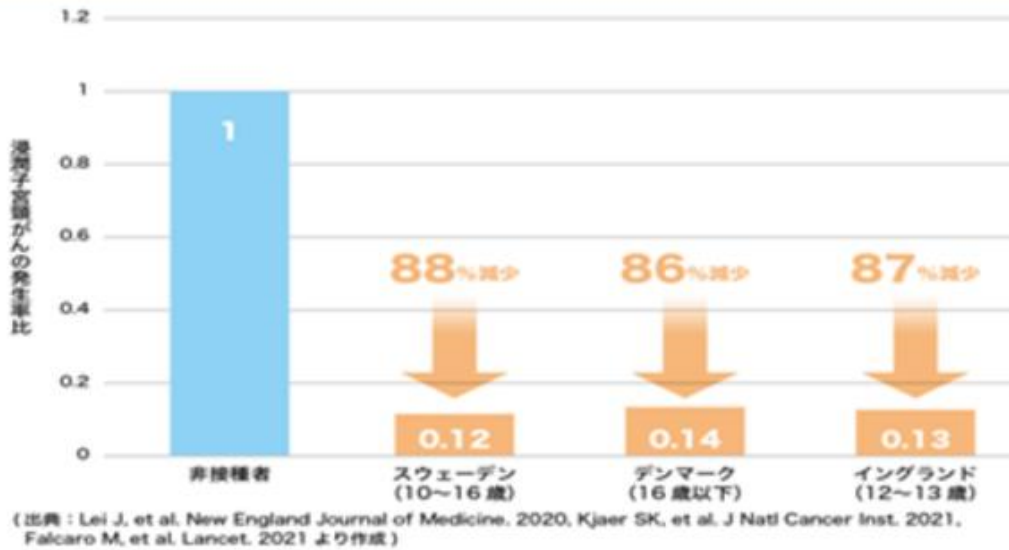
図表21 年齢別部位別の死亡数と罹患数の割合 (令和元年)



(出典：死亡数割合 (人口動態統計)、罹患数割合 (全国がん登録))

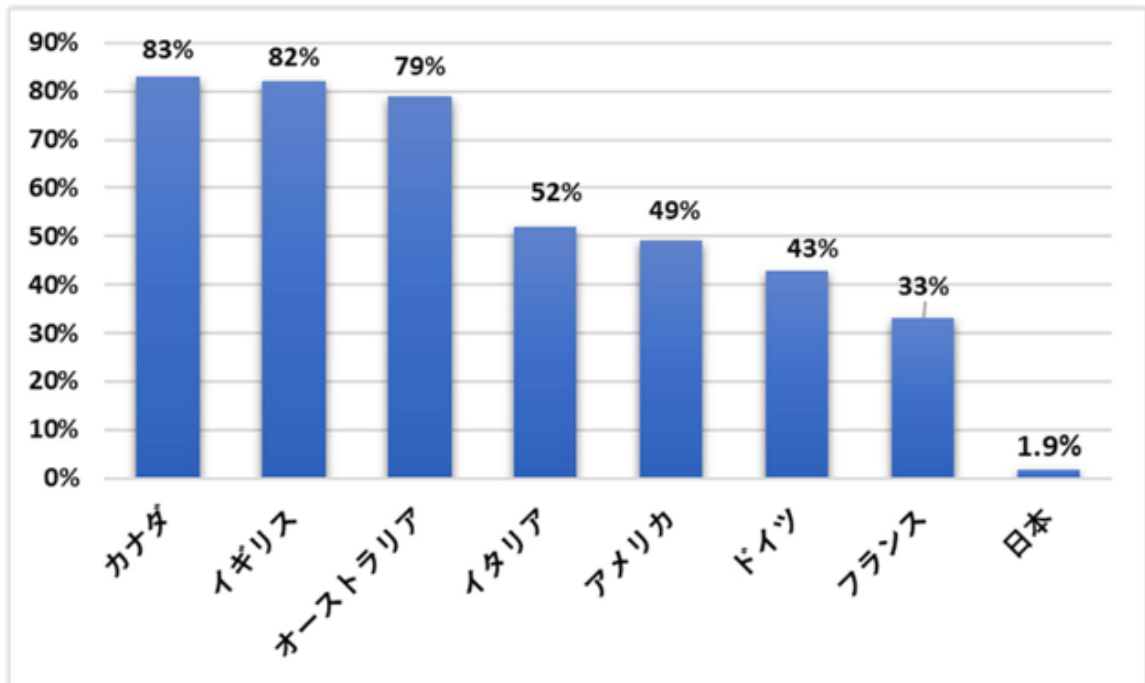


### 定期接種世代での浸潤子宮頸がん予防効果



(出典: 日本産婦人科学会 HP より)

図表 28 HPVワクチンを接種した女子の割合(令和元年)



(出典: 厚生労働省「定期の予防接種実施者数」)

## 【ALT 世話係の主な役割について】

## 1. 配置決定後

- ・ALT 履歴書の確認と保管
- ・ALT と連絡を取り合う  
学校の情報や勤務について伝え、宿舎についての要望等を確認する
- ・ALT の宿舎の契約準備  
宿舎の情報を伝え、ALT の許可を得たうえで、契約するための準備を整える  
宿舎決定後、県義務教育課宿舎担当に連絡・準備  
ALT が来県するまでに、契約時に必要なもの（金額等）を ALT に伝達

## 2. 来日後

- ・出迎え
- ・居住のための準備・手続きの支援
  - ① 住民登録（居住地の市役所・町役場）
  - ② 銀行口座開設
  - ③ 宿舎の契約（不動産）
  - ④ 入居するための手続き援助（電気・ガス・水道開始手続きなど）
  - ⑤ 生活準備の支援（生活用品店・食料品店での買い物支援、家具等の設置などの手伝い）
- ・勤務開始までの準備
  - ① 必要書類の作成と提出（通勤届、給与口座振込申込書など）
  - ② 学校までの通勤方法の確認（学校に通勤する方法、行き方を教える）
  - ③ 学校の勤務環境整備
  - ④ 英語指導や生徒とのかかわり方等についてのアドバイス

## 3. 任用後

- ・授業や生徒との接し方等についてのアドバイス
- ・学校行事等の説明や呼びかけ、連絡
- ・緊急時の連絡
- ・ALT からの相談相手

## 4. 退職・帰国時

- ・帰国旅費に係る提出書類の提出
- ・宿舎退去や帰国に伴う手続きの援助

世話係の先生方には、外国語指導助手（ALT）が英語指導を中心に活動できるよう、身近な相談相手となり、安心して日本で生活ができるよう支援をお願いします。また、これらの仕事は世話係の先生一人ではなく、英語科もしくは学校全体で協力して行うようにしてください。