

データを活用した農業を行っている農業経営体数（全国）

単位：千経営体

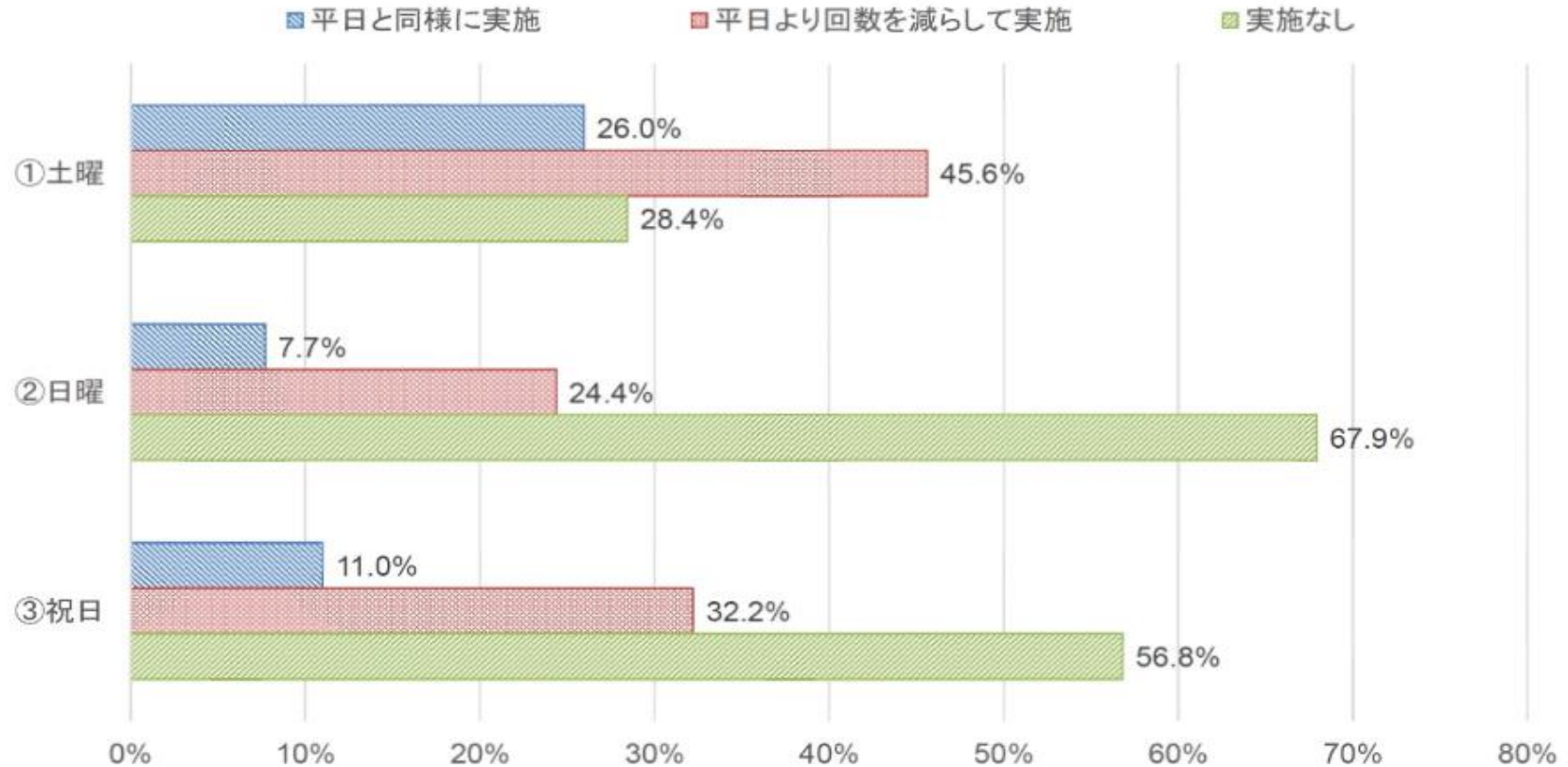
区 分	計	データを活用した農業を行っている				データを活用した農業を行っていない
		小計	データを取 得して活用	データを取 得・記録し て活用	データを取 得・分析し て活用	
農業経営体						
令和5年	929.4	242.3	148.3	73.1	21.0	687.0
6	883.3	244.6	151.3	72.3	20.9	638.7
個人経営体						
令和5年	888.7	217.6	137.9	63.3	16.4	671.0
6	842.3	218.9	140.5	62.3	16.0	623.5
団体経営体						
令和5年	40.7	24.7	10.4	9.8	4.6	16.0
6	41.0	25.7	10.8	10.0	4.9	15.2
構成比（%）						
農業経営体	100.0	27.7	17.1	8.2	2.4	72.3
個人経営体	100.0	26.0	16.7	7.4	1.9	74.0
団体経営体	100.0	62.7	26.3	24.4	12.0	37.1
増減率（%）						
農業経営体	△ 5.0	0.9	2.0	△ 1.1	△ 0.5	△ 7.0
個人経営体	△ 5.2	0.6	1.9	△ 1.6	△ 2.4	△ 7.1
団体経営体	0.7	4.0	3.8	2.0	6.5	△ 5.0

注： データを活用した農業とは効率的かつ効果的な農業経営を行うためにデータ（財務、市況、生産履歴、生育状況、気象状況、栽培管理などの情報）を活用することをいう。

出典：農林水産省 令和6年農業構造動態調査結果(令和6年2月1日現在)

土日祝日のリハビリテーションの実施状況

○ 土日祝日のリハビリテーションの実施状況は、以下のとおり。リハビリテーションを実施していない施設は、土曜日は28.4%、日曜日は67.9%、祝日は56.8%であった。



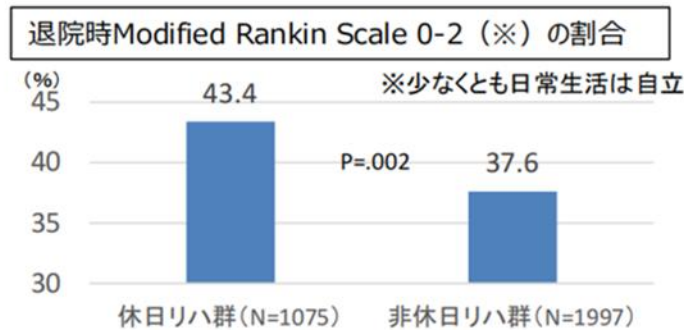
出典：令和4年度入院医療等における実態調査（施設票）

急性期における休日リハビリテーションについて

- 急性期における休日リハビリテーションの有効性は以下のとおり示されている。
- 一方、一次脳卒中センターの24%において土日にリハビリが提供されていない実態がある。

- 急性期の脳卒中患者に対し休日リハが提供されることにより、退院時に機能的に自立する割合が高く、リハ開始までの日数は短くなる。

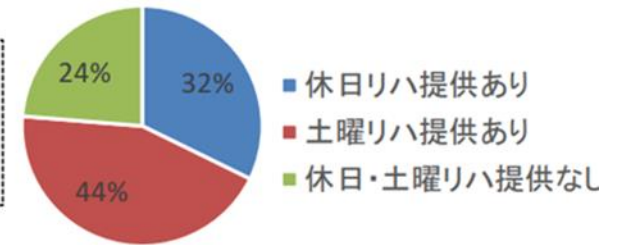
出典：Kinoshtia S. Arch Phys Med Rehabil 2017; 98: 701-6.



- 一次脳卒中センターのうち休日リハを提供しているのは32%、土曜はリハを提供しているのは44%、土日・休日にはリハを提供していないのは24%であった。

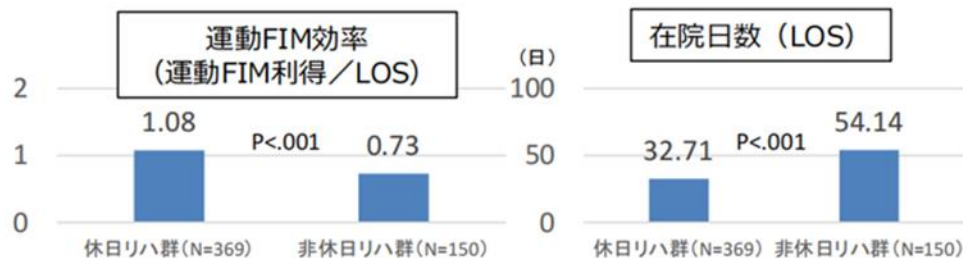
出典：角田亘他. 脳卒中45巻2号 Page111-119(2023.03)

一次脳卒中センター
959施設に対するア
ンケート調査結果(有
効回答数595施設)。



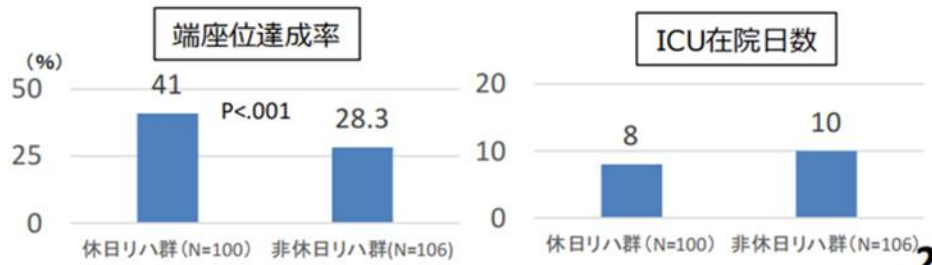
- 急性期の大腿骨頸部骨折患者に対し休日リハが提供されることにより、運動FIM効率が高くなり、在院日数が短くなる。

出典：Hasebe K. Geriatr Gerontol Int 2018;18:1143-6.



- ICUの人工呼吸器管理患者に対し休日リハが提供されることにより、端座位達成率が高くなり、ICU退室が早まった。

出典：森田ら. 日集中医誌.2020;27:395-402.



文献データを元に医療課で作図