

学校給食食材産地別使用量調査結果（24年11月調査）

福井県農林水産振興課

学校給食食材産地別使用量調査（24年11月調査）

1. 調査概要

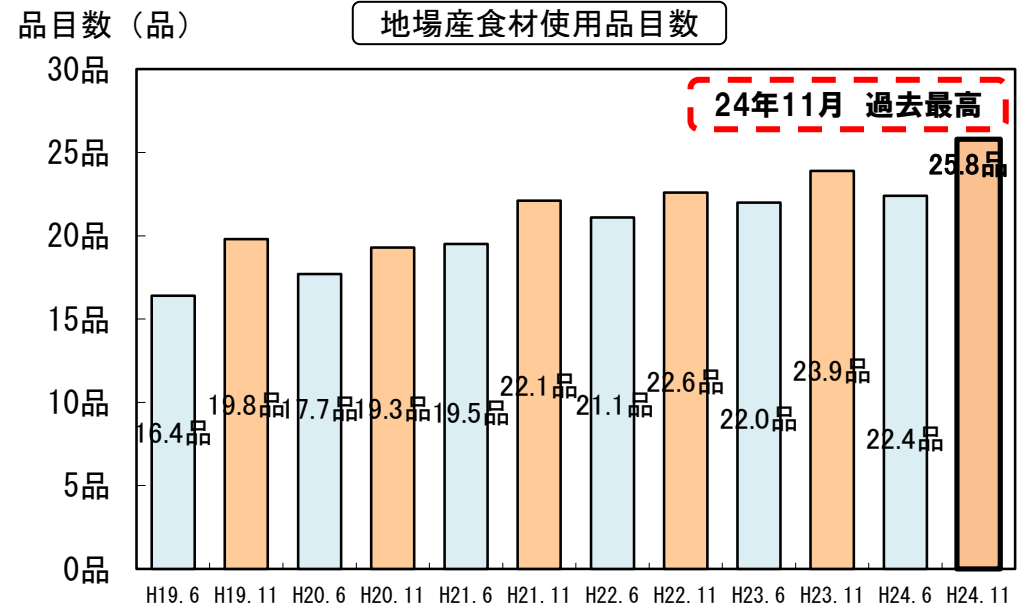
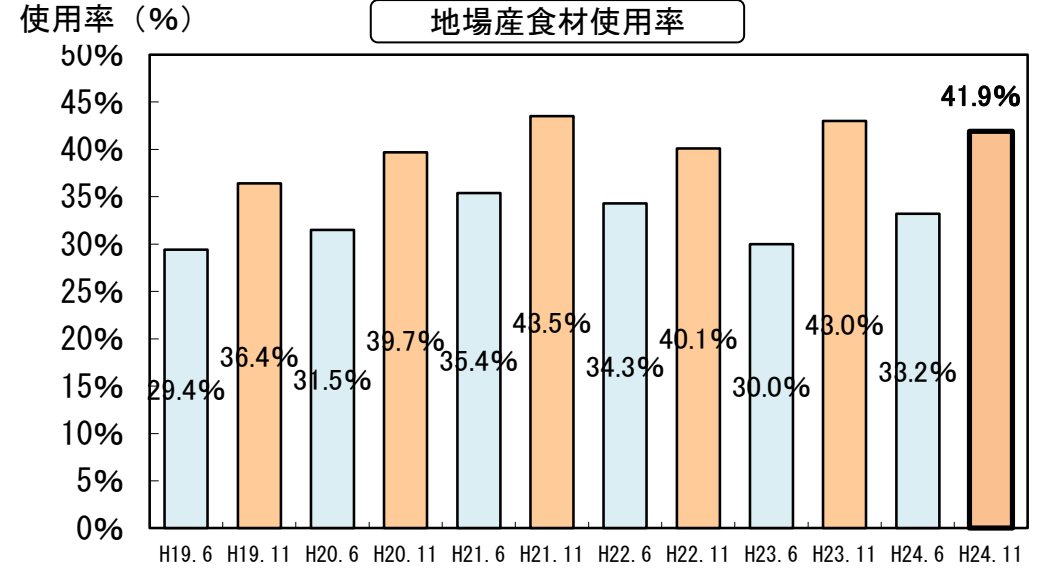
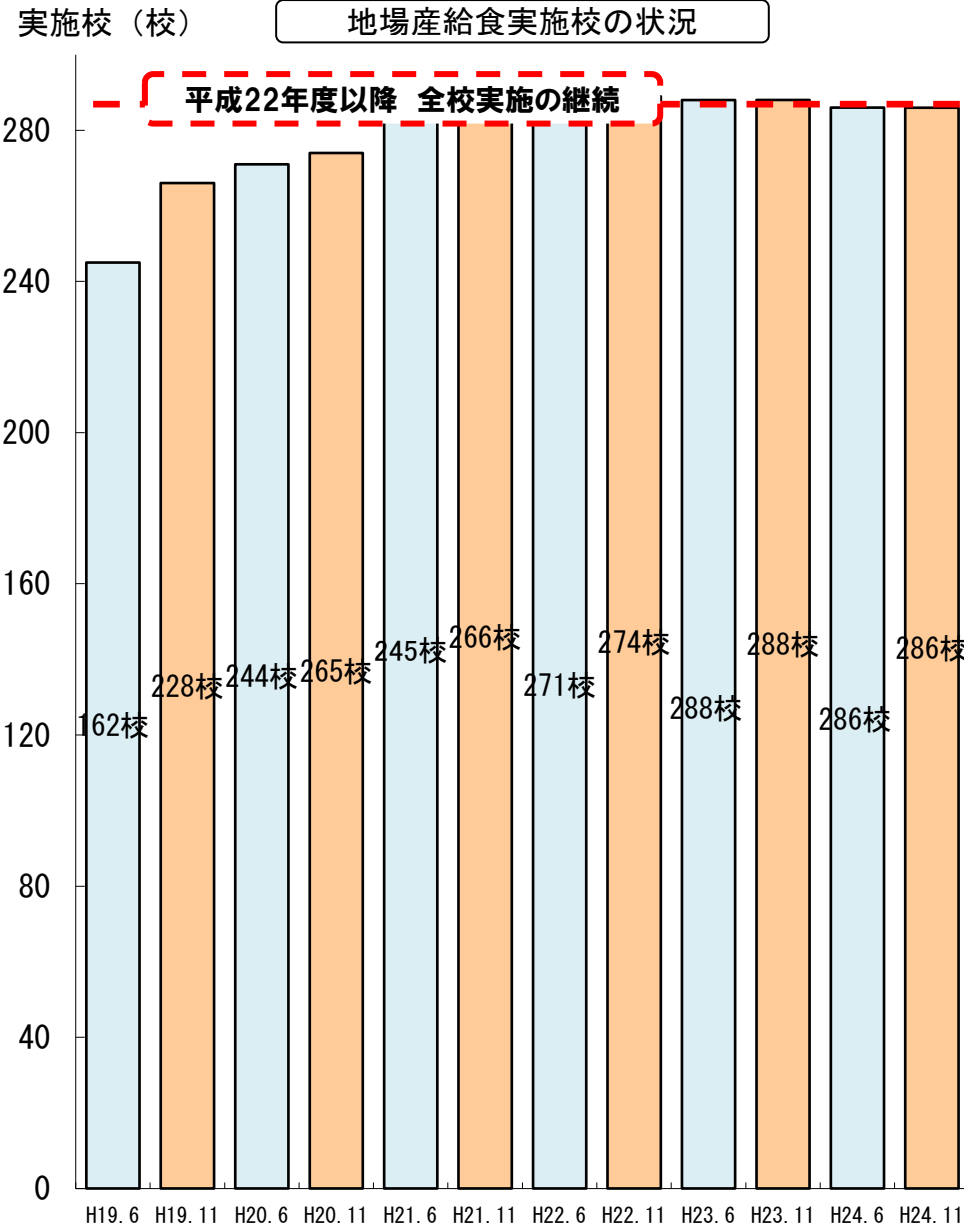
- (1) 調査目的 学校給食における地場産食材の使用実態について調査を行い、地場産学校給食の効果的な推進を図る。
- (2) 調査対象 市町立小・中学校・学校給食センター、県立特別支援学校
 単独調理場方式 156校
 学校給食センター方式 114校（22センター）
 民間委託方式 16校
 計 286校
- (3) 調査内容 県産食材の使用品目数、食材別の使用重量
- (4) 調査品目 米・牛乳を除く副食材88品目
 穀類4品目、野菜39品目、果物7品目、林産物10品目、畜産物5品目、水産物17品目、加工品5品目、調味料1品
- (5) 調査方法 各学校および給食センターからのアンケート形式
- (6) 調査期間 24年11月（1ヶ月間）

2. 調査結果概要

項目	18年度		19年度		20年度		21年度		22年度		23年度		24年度	
	6月調査	11月調査	6月調査	11月調査	6月調査	11月調査	6月調査	11月調査	6月調査	11月調査	6月調査	11月調査	6月調査	11月調査
地場産学校給食実施校 (調査対象校数)	244校 (287校)	265校 (285校)	245校 (286校)	266校 (286校)	271校 (299校)	274校 (299校)	285校 (293校)	292校 (293校)	289校 (289校)	289校 (289校)	288校 (288校)	288校 (288校)	286校 (286校)	286校 (286校)
地場産食材使用率	28.8%		32.9%		35.6%		39.5%		37.2%		36.5%		37.6%	
地場産食材使用品目数	16.0品目		18.1品目		18.5品目		20.8品目		21.9品目		23.0品目		24.1品目	
	13.7品目	18.2品目	16.4品目	19.8品目	17.7品目	19.3品目	19.5品目	22.1品目	21.1品目	22.6品目	22.0品目	23.9品目	22.4品目	25.8品目

※地場産学校給食実施校 調査対象品目のうち、福井県産食材の使用品目が10品目以上である学校
 ※地場産食材使用率 福井県産食材の使用重量／食材の総使用重量
 ※地場産食材使用品目数 調査対象において福井県産食材を使用している品目数の総計/調査対象数

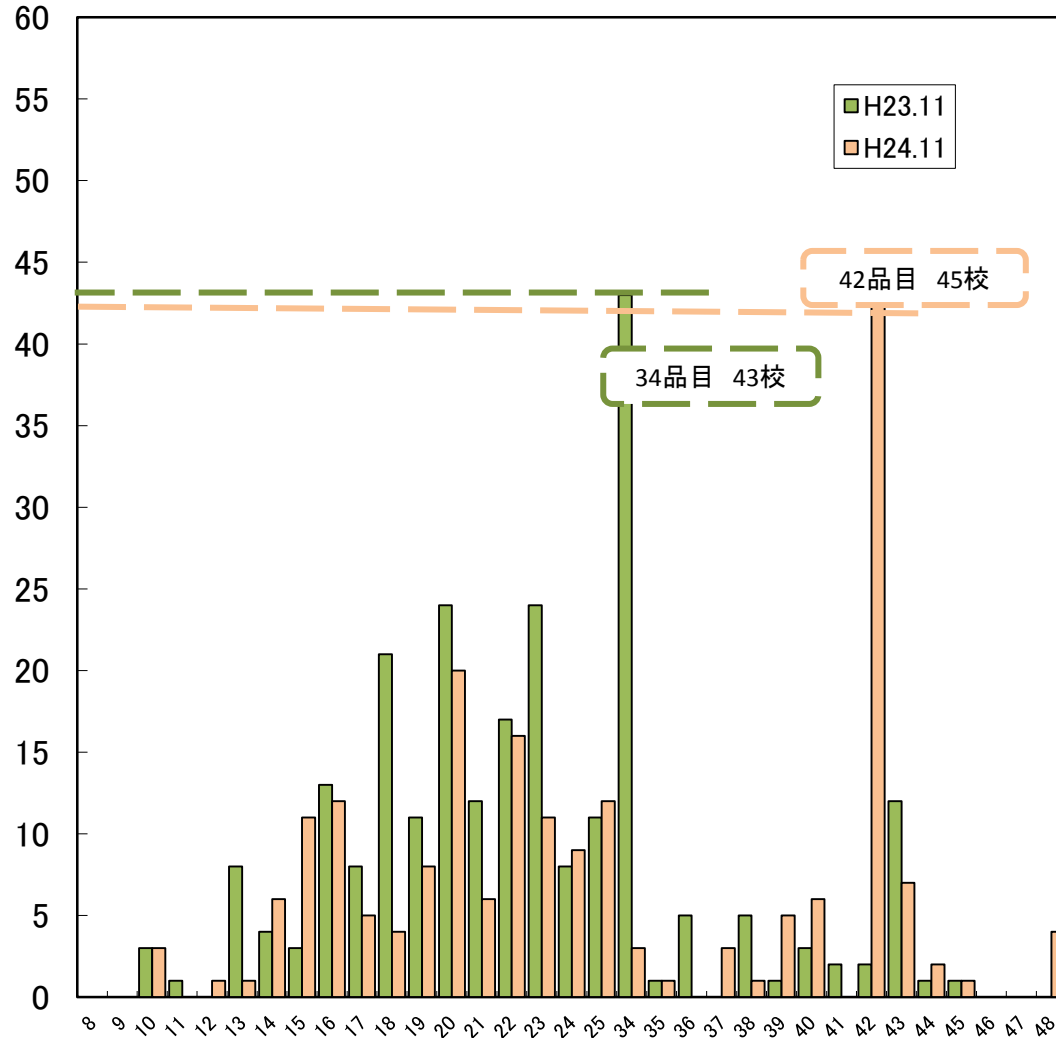
学校給食食材産地別使用量調査（24年11月調査）



学校給食食材産地別使用量調査（24年11月調査）

学校数（校）

使用品目別学校数の状況



地場産食材使用品目数（品）

主要品目別使用量・使用率の状況

使用量の多い 主な調査品目		総使用量	地場産 使用量	地場産 使用率	(参考) H23.11	
		kg	kg	%	%	
穀類	麦	936	706	75.4	53.6	21.8
	大豆	1,759	1,337	76.0	74.6	1.4
野菜	たまねぎ	36,902	2,387	6.5	6.8	△ 0.3
	じゃがいも	21,932	3,239	14.8	13.1	1.6
	キャベツ	22,483	8,965	39.9	41.8	△ 1.9
	にんじん	25,838	11,480	44.4	64.8	△ 20.4
	もやし	10,877	4,676	43.0	50.8	△ 7.8
	きゅうり	4,932	2,067	41.9	41.4	0.5
	トマト	2,015	277	13.7	23.6	△ 9.9
	小松菜	7,793	3,736	47.9	62.1	△ 14.1
	ほうれん草	5,020	3,955	78.8	80.5	△ 1.7
	はくさい	16,673	7,262	43.6	47.5	△ 4.0
	いんげん	2,040	4	0.2	0.9	△ 0.7
ブロッコリー	3,068	2,297	74.9	57.9	17.0	
果物	柿	817	508	62.2	93.8	△ 31.7
	みかん	9,161	531	5.8	5.6	0.2
林産物	たけのこ	2,852	1,397	49.0	11.1	37.8
	えのき	1,842	597	32.4	72.4	△ 40.0
畜産物	豚肉	15,820	5,797	36.6	21.3	15.3
	鶏肉	12,898	1,052	8.2	9.6	△ 1.5
	牛肉	2,339	560	23.9	27.5	△ 3.6
水産物	さば	2,708	598	22.1	18.4	3.6
	いか	1,683	926	55.0	77.5	△ 22.5
	あじ	471	316	67.1	62.9	4.2
	かれい	1,586	1,564	98.6	96.4	2.2
計		311,758	130,761	41.9	43.0	△ 1.1

学校給食食材産地別使用量調査（24年11月調査）

市町別の実施状況
 ※県立特別支援学校を含む

市 町 名	地場産学校給食実施校				地場産食材使用率		使用品目数	
	(H23. 11)	(H24. 11)	(全校数)	(実施率)	(H23. 11)	(H24. 11)	(H23. 11)	(H24. 11)
福 井 市	79校 →	79校	/ 79校	(100%)	44.0% →	36.2%	24.3品 →	24.7品
敦 賀 市	21校 →	21校	/ 21校	(100%)	22.5% →	30.1%	19.2品 →	26.2品
小 浜 市	16校 →	15校	/ 15校	(100%)	46.6% →	42.4%	21.9品 →	24.0品
大 野 市	16校 →	15校	/ 15校	(100%)	52.5% →	44.0%	22.7品 →	24.5品
勝 山 市	12校 →	12校	/ 12校	(100%)	40.9% →	38.8%	22.2品 →	25.0品
鯖 江 市	15校 →	15校	/ 15校	(100%)	48.8% →	49.2%	37.4品 →	34.4品
あ わ ら 市	12校 →	12校	/ 12校	(100%)	56.1% →	50.6%	26.1品 →	27.3品
越 前 市	26校 →	26校	/ 26校	(100%)	31.2% →	44.2%	20.8品 →	23.9品
坂 井 市	25校 →	25校	/ 25校	(100%)	51.6% →	50.4%	23.3品 →	26.5品
永 平 寺 町	10校 →	10校	/ 10校	(100%)	39.1% →	40.4%	19.1品 →	17.9品
池 田 町	2校 →	2校	/ 2校	(100%)	46.9% →	56.1%	28.0品 →	29.0品
南 越 前 町	7校 →	7校	/ 7校	(100%)	48.1% →	51.6%	24.0品 →	30.0品
越 前 町	12校 →	12校	/ 12校	(100%)	57.6% →	57.9%	39.3品 →	42.8品
美 浜 町	9校 →	9校	/ 9校	(100%)	27.5% →	34.2%	17.5品 →	14.0品
高 浜 町	6校 →	6校	/ 6校	(100%)	21.9% →	36.4%	22.0品 →	29.0品
お お い 町	6校 →	6校	/ 6校	(100%)	58.2% →	43.6%	28.3品 →	20.3品
若 狭 町	14校 →	14校	/ 14校	(100%)	34.1% →	41.0%	18.8品 →	22.5品
計・平均	288校 →	286校	/ 286校	(100%)	43.0% →	41.9%	23.9品 →	25.8品

学校給食食材産地別使用量調査（24年11月調査）

市町別の実施状況
 ※県立特別支援学校を除く

市 町 名	地場産学校給食実施校				地場産食材使用率		使用品目数	
	(H23. 11)	(H24. 11)	(全校数)	(実施率)	(H23. 11)	(H24. 11)	(H23. 11)	(H24. 11)
福 井 市	73校 →	73校	/ 73校	(100%)	44.0% →	36.5%	26.3品 →	27.0品
敦 賀 市	21校 →	21校	/ 21校	(100%)	22.5% →	30.1%	19.2品 →	26.2品
小 浜 市	15校 →	14校	/ 14校	(100%)	47.6% →	43.1%	22.5品 →	24.3品
大 野 市	16校 →	15校	/ 15校	(100%)	52.5% →	44.0%	22.7品 →	24.5品
勝 山 市	12校 →	12校	/ 12校	(100%)	40.9% →	38.8%	22.2品 →	25.0品
鯖 江 市	15校 →	15校	/ 15校	(100%)	48.8% →	49.2%	37.4品 →	34.4品
あ わ ら 市	12校 →	12校	/ 12校	(100%)	56.1% →	50.6%	26.1品 →	27.3品
越 前 市	25校 →	25校	/ 25校	(100%)	30.0% →	43.4%	19.9品 →	23.1品
坂 井 市	24校 →	24校	/ 24校	(100%)	51.0% →	50.2%	22.8品 →	26.0品
永 平 寺 町	10校 →	10校	/ 10校	(100%)	39.1% →	40.4%	19.1品 →	17.9品
池 田 町	2校 →	2校	/ 2校	(100%)	46.9% →	56.1%	28.0品 →	29.0品
南 越 前 町	7校 →	7校	/ 7校	(100%)	48.1% →	51.6%	24.0品 →	30.0品
越 前 町	12校 →	12校	/ 12校	(100%)	57.6% →	57.9%	39.3品 →	42.8品
美 浜 町	8校 →	8校	/ 8校	(100%)	28.4% →	36.0%	18.0品 →	15.0品
高 浜 町	6校 →	6校	/ 6校	(100%)	21.9% →	36.4%	22.0品 →	29.0品
お お い 町	6校 →	6校	/ 6校	(100%)	58.2% →	43.6%	28.3品 →	20.3品
若 狭 町	14校 →	14校	/ 14校	(100%)	34.1% →	41.0%	18.8品 →	22.5品
計・平均	278校 →	276校	/ 276校	(100%)	42.9% →	42.1%	24.0品 →	25.8品