

# 学校給食食材産地別使用量調査結果（24年6月調査）

福井県農林水産部農林水産振興課

## 学校給食食材産地別使用量調査（24年6月調査）

### 1. 調査概要

- (1) 調査目的 学校給食における地場産食材の使用実態について調査を行い、地場産学校給食の効果的な推進を図る。
- (2) 調査対象 市町立小・中学校・学校給食センター、県立特別支援学校  
 単独調理場方式 156校  
 学校給食センター方式 114校（22センター）  
 民間委託方式 16校  
 計 286校
- (3) 調査内容 県産食材の使用品目数、食材別の使用重量
- (4) 調査品目 米・牛乳を除く副食材88品目  
 穀類4品目、野菜39品目、果物7品目、林産物10品目、畜産物5品目、水産物17品目、加工品5品目、調味料1品
- (5) 調査方法 各学校および給食センターからのアンケート形式
- (6) 調査期間 24年6月（1ヶ月間）

### 2. 調査結果概要

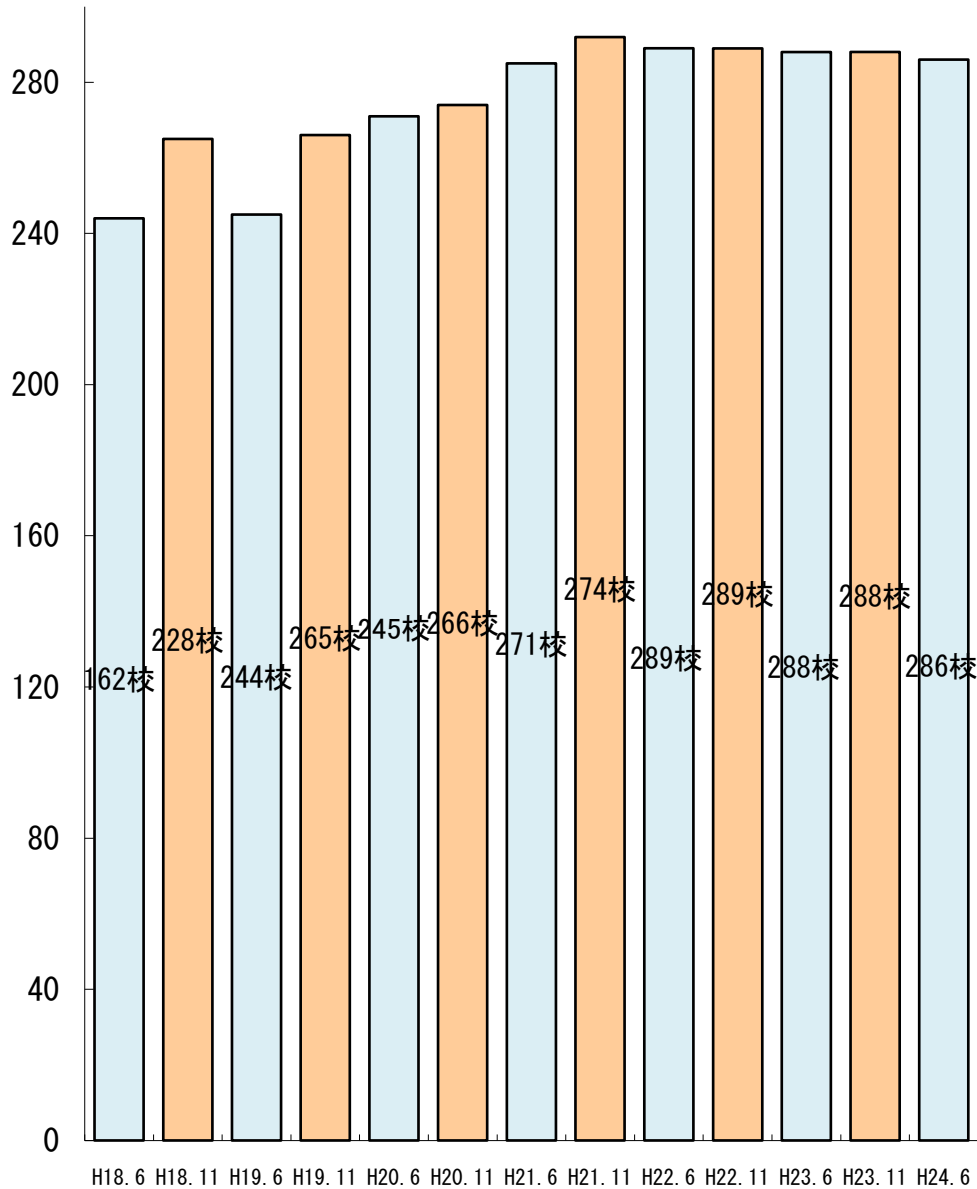
項目	18年度		19年度		20年度		21年度		22年度		23年度		24年度	
	6月調査	11月調査	6月調査	11月調査	6月調査	11月調査	6月調査	11月調査	6月調査	11月調査	6月調査	11月調査	6月調査	11月調査
地場産学校給食実施校 (調査対象校数)	244校 (287校)	265校 (285校)	245校 (286校)	266校 (286校)	271校 (299校)	274校 (299校)	285校 (293校)	292校 (293校)	289校 (289校)	289校 (289校)	288校 (288校)	288校 (288校)	286校 (286校)	
地場産食材使用率	22.3%	35.2%	29.4%	36.4%	31.5%	39.7%	35.4%	43.5%	34.3%	40.1%	30.0%	43.0%	33.2%	
地場産食材使用品目数	13.7品目	18.2品目	16.4品目	19.8品目	17.7品目	19.3品目	19.5品目	22.1品目	21.1品目	22.6品目	22.0品目	23.9品目	22.4品目	

※地場産学校給食実施校 調査対象品目のうち、福井県産食材の使用品目が10品目以上である学校  
 ※地場産食材使用率 福井県産食材の使用重量／食材の総使用重量

# 学校給食食材産地別使用量調査（24年6月調査）

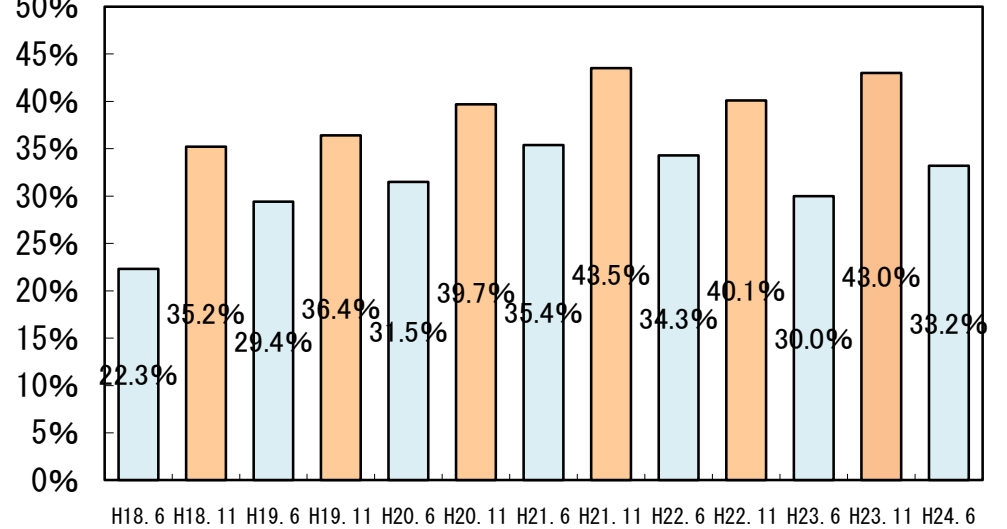
実施校（校）

地場産給食実施校の状況



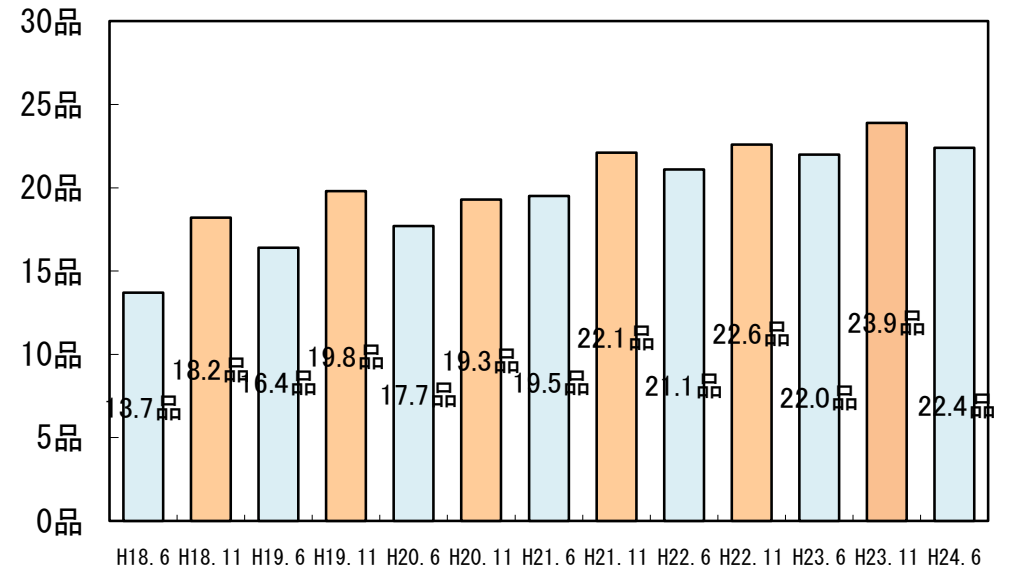
使用率（％）

地場産食材使用率



品目数（品）

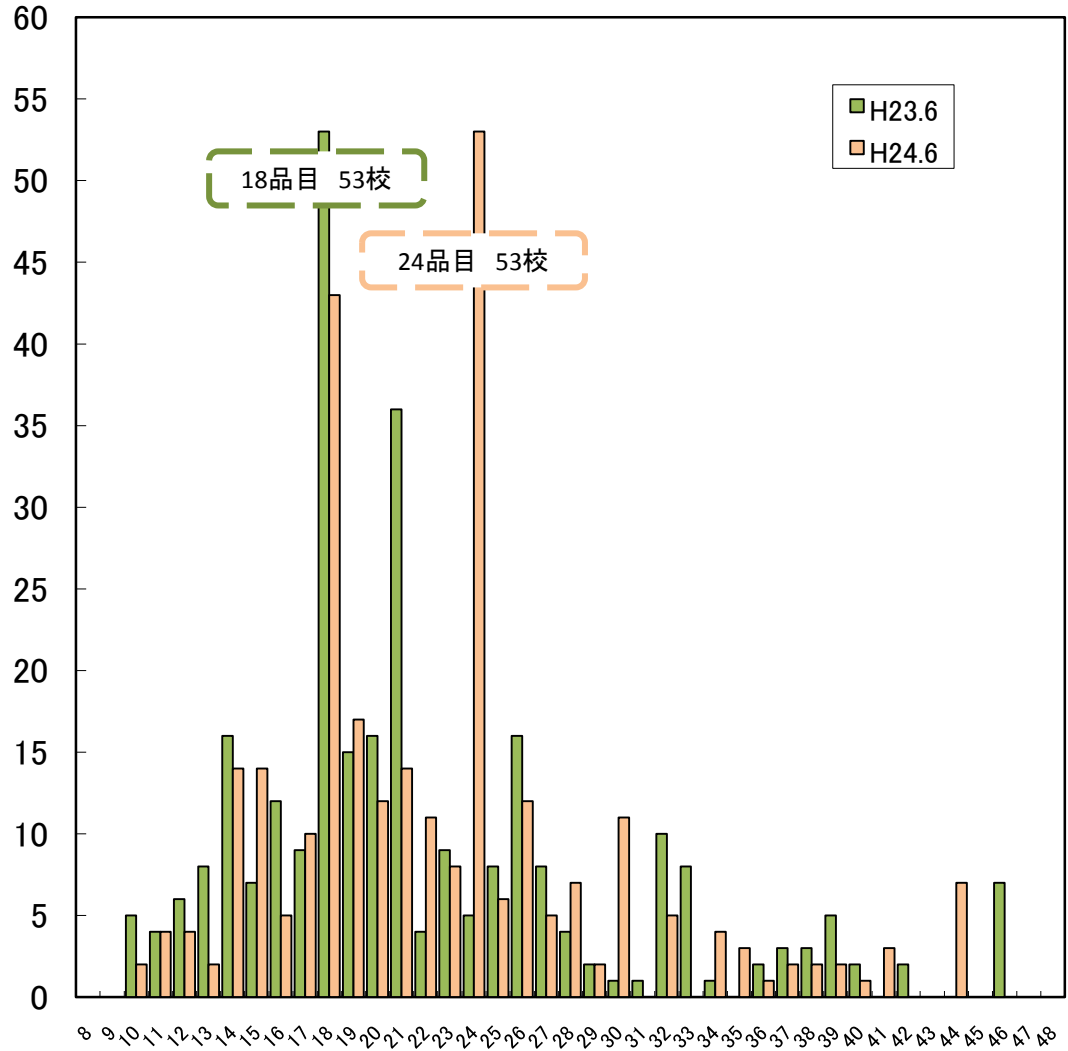
地場産食材使用品目数



# 学校給食食材産地別使用量調査（24年6月調査）

学校数（校）

使用品目別学校数の状況



地場産食材使用品目数（品）

品目別使用量・使用率の状況

使用量の多い 主な調査品目		総使用量	地場産 使用量	地場産 使用率	(参考) H23. 6
		kg	kg	%	%
穀類	麦	899	704	<b>78.3</b>	63.4
	大豆	2,021	1,620	<b>80.2</b>	73.9
野菜	たまねぎ	42,343	10,869	<b>25.7</b>	19.7
	じゃがいも	31,803	2,905	<b>9.1</b>	5.4
	キャベツ	25,614	11,138	<b>43.5</b>	33.8
	にんじん	25,531	2,259	<b>8.8</b>	8.3
	もやし	11,829	4,799	<b>40.6</b>	46.6
	きゅうり	7,690	6,743	<b>87.7</b>	81.6
	トマト	5,248	2,280	<b>43.4</b>	65.5
	小松菜	7,588	4,078	<b>53.7</b>	67.2
	ほうれん草	3,738	2,833	<b>75.8</b>	65.9
	はくさい	2,344	114	<b>4.9</b>	1.2
	いんげん	3,564	209	<b>5.9</b>	8.4
果物	ブロッコリー	2,238	393	<b>17.6</b>	17.4
	メロン	3,274	3,152	<b>96.3</b>	89.7
林産物	すいか	330	266	<b>80.6</b>	99.3
	たけのこ	4,349	325	<b>7.5</b>	11.0
畜産物	えのき	1,399	871	<b>62.3</b>	68.0
	豚肉	17,252	3,655	<b>21.2</b>	16.1
	鶏肉	11,607	1,097	<b>9.5</b>	5.7
水産物	牛肉	3,319	1,347	<b>40.6</b>	16.4
	さば	2,940	178	<b>6.1</b>	15.1
	いか	2,549	2,159	<b>84.7</b>	89.0
	あじ	1,508	1,106	<b>73.3</b>	26.7
計		287,405	95,285	<b>33.2</b>	30.0
	かれい	75	54	<b>72.0</b>	100.0

## 学校給食食材産地別使用量調査（24年6月調査）

市町別の実施状況  
※県立特別支援学校を含む

市 町 名	地場産学校給食実施校				地場産食材使用率		使用品目数	
	(H23.6)	(H24.6)	(全校数)	(実施率)	(H23.6)	(H24.6)	(H23.6)	(H24.6)
福 井 市	79校 → 79校		/ 79校	(100%)	24.6% → 23.4%		20.9品 → 22.1品	
敦 賀 市	21校 → 21校		/ 21校	(100%)	22.2% → 18.4%		16.3品 → 16.5品	
小 浜 市	16校 → 15校		/ 15校	(100%)	35.9% → 41.3%		20.5品 → 21.7品	
大 野 市	16校 → 15校		/ 15校	(100%)	20.3% → 30.6%		16.5品 → 20.4品	
勝 山 市	12校 → 12校		/ 12校	(100%)	34.7% → 34.3%		23.8品 → 23.3品	
鯖 江 市	15校 → 15校		/ 15校	(100%)	43.3% → 48.7%		35.3品 → 34.4品	
あ  わ  ら  市	12校 → 12校		/ 12校	(100%)	43.4% → 44.9%		25.9品 → 22.6品	
越 前 市	26校 → 26校		/ 26校	(100%)	26.2% → 31.2%		18.8品 → 20.4品	
坂 井 市	25校 → 25校		/ 25校	(100%)	38.5% → 47.6%		25.4品 → 26.1品	
永 平 寺 町	10校 → 10校		/ 10校	(100%)	28.1% → 36.0%		17.1品 → 15.1品	
池 田 町	2校 → 2校		/ 2校	(100%)	31.9% → 40.2%		28.0品 → 26.0品	
南 越 前 町	7校 → 7校		/ 7校	(100%)	37.0% → 37.6%		24.7品 → 23.3品	
越 前 町	12校 → 12校		/ 12校	(100%)	38.1% → 50.2%		35.5品 → 35.0品	
美 浜 町	9校 → 9校		/ 9校	(100%)	14.6% → 21.0%		12.5品 → 12.0品	
高 浜 町	6校 → 6校		/ 6校	(100%)	40.5% → 34.5%		27.0品 → 28.0品	
お  お  い  町	6校 → 6校		/ 6校	(100%)	30.4% → 40.3%		27.7品 → 22.3品	
若 狭 町	6校 → 14校		/ 14校	(100%)	24.8% → 22.4%		14.8品 → 16.0品	
計・平均	280校 → 286校		/ 286校	(100%)	30.0% → 33.2%		22.0品 → 22.4品	

## 学校給食食材産地別使用量調査（24年6月調査）

市町別の実施状況  
※県立特別支援学校を除く

市 町 名	地場産学校給食実施校				地場産食材使用率		使用品目数	
	(H23.6)	(H24.6)	(全校数)	(実施率)	(H23.6)	(H24.6)	(H23.6)	(H24.6)
福 井 市	73校 → 73校	73校	/ 73校	(100%)	24.1% → 22.8%	22.8%	19.8品 → 20.3品	20.3品
敦 賀 市	21校 → 21校	21校	/ 21校	(100%)	22.2% → 18.4%	18.4%	16.3品 → 16.5品	16.5品
小 浜 市	15校 → 14校	14校	/ 14校	(100%)	36.6% → 41.8%	41.8%	20.9品 → 21.9品	21.9品
大 野 市	16校 → 15校	15校	/ 15校	(100%)	20.3% → 30.6%	30.6%	16.5品 → 20.4品	20.4品
勝 山 市	12校 → 12校	12校	/ 12校	(100%)	34.7% → 34.3%	34.3%	23.8品 → 23.3品	23.3品
鯖 江 市	15校 → 15校	15校	/ 15校	(100%)	43.3% → 48.7%	48.7%	35.3品 → 34.4品	34.4品
あ わ ら 市	12校 → 12校	12校	/ 12校	(100%)	43.4% → 44.9%	44.9%	25.9品 → 22.6品	22.6品
越 前 市	25校 → 25校	25校	/ 25校	(100%)	25.1% → 30.0%	30.0%	17.8品 → 19.5品	19.5品
坂 井 市	24校 → 24校	24校	/ 24校	(100%)	38.4% → 47.6%	47.6%	25.6品 → 26.1品	26.1品
永 平 寺 町	10校 → 10校	10校	/ 10校	(100%)	28.1% → 36.0%	36.0%	17.1品 → 15.1品	15.1品
池 田 町	2校 → 2校	2校	/ 2校	(100%)	31.9% → 40.2%	40.2%	28.0品 → 26.0品	26.0品
南 越 前 町	7校 → 7校	7校	/ 7校	(100%)	37.0% → 37.6%	37.6%	24.7品 → 23.3品	23.3品
越 前 町	12校 → 12校	12校	/ 12校	(100%)	38.1% → 50.2%	50.2%	35.5品 → 35.0品	35.0品
美 浜 町	8校 → 8校	8校	/ 8校	(100%)	15.3% → 22.4%	22.4%	14.0品 → 14.0品	14.0品
高 浜 町	6校 → 6校	6校	/ 6校	(100%)	40.5% → 34.5%	34.5%	27.0品 → 28.0品	28.0品
お お い 町	6校 → 6校	6校	/ 6校	(100%)	30.4% → 40.3%	40.3%	27.7品 → 22.3品	22.3品
若 狭 町	14校 → 14校	14校	/ 14校	(100%)	34.8% → 22.4%	22.4%	14.8品 → 16.0品	16.0品
計・平均	278校 → 276校	276校	/ 276校	(100%)	29.8% → 32.9%	32.9%	22.0品 → 22.3品	22.3品