

本県の市町国保の状況

福井県健康福祉部健康政策課

目 次

I 被保険者の状況	1	III 保険税の状況	21
○市町別被保険者数の推移	2	○市町別1人当たり保険税の推移	22
○被保険者の年齢構成の推移	3	○市町別収納率(現年度分)の推移	23
○令和2年度市町別被保険者の年齢構成	4	○1人当たり保険税額と収納率(現年度分)の推移	24
○令和2年度市町別5歳階級別被保険者数	5	○令和2年度都道府県別1人当たり保険料(税)年額・収納率	25
○5歳階級別市町国保加入率の年次推移	6	○保険税の滞納世帯数等の推移〔県全体〕	26
○市町別1人当たり所得額の推移	7	○令和2年度都道府県別保険料(税)の滞納世帯の状況	27
○令和2年度都道府県別・市町別1人当たり所得額	8		
II 医療費の状況	9	IV 国保財政の状況	28
○市町別総医療費の推移	10	○令和2年度収支状況〔市町全体〕	29
○市町別1人当たり医療費の推移	11	○令和元・2年度収支状況〔市町全体〕	30
○令和2年度都道府県別1人当たり医療費	12	○令和2年度市町別収支状況	31
○1人当たり医療費内訳の推移	13	○国保財政の現状〔全国：令和2年度予算(一般分単年度ベース)〕	32
○令和2年度市町別1人当たり医療費内訳	14	○国保財政の現状〔県全体：令和2年度決算(一般分単年度ベース)〕	33
○市町別診療費諸率の推移(診療費計)	15		
○市町別診療費諸率の推移(入院)	16		
○市町別診療費諸率の推移(入院外)	17		
○市町別診療費諸率の推移(歯科)	18		
○【参考】本県の国民医療費の推移〔全国比較〕	19		
○【参考】市町別医療施設数	20		

I 被保険者の状況

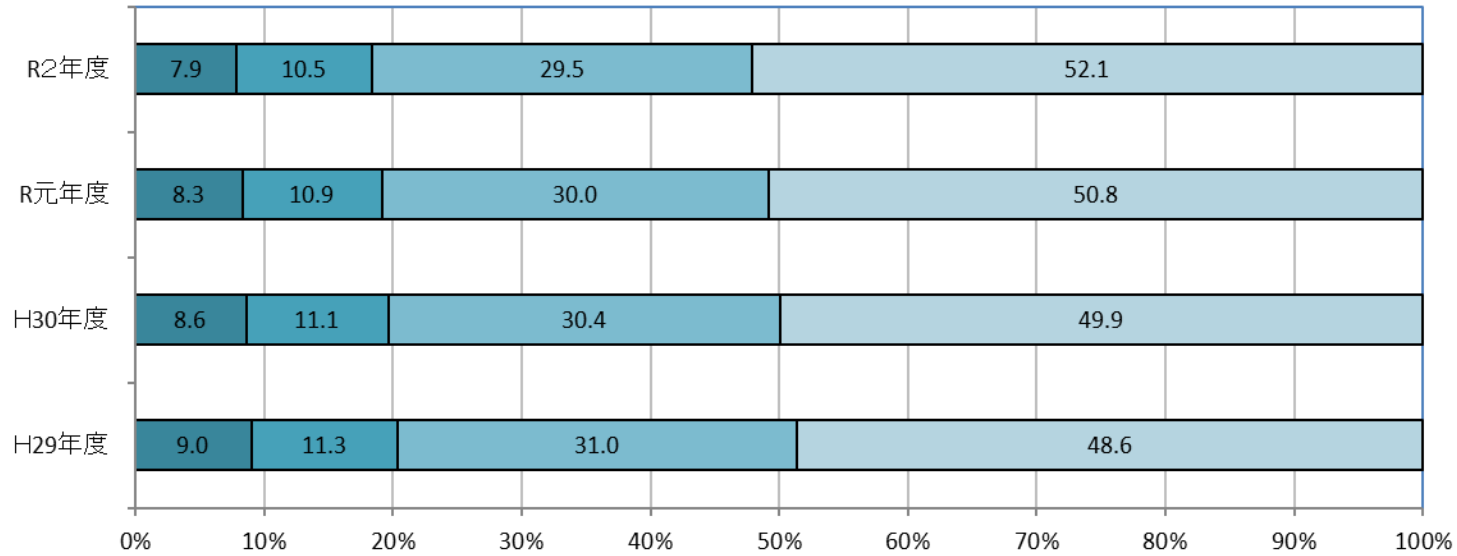
市町別被保険者数の推移

	平成29年度			平成30年度			令和元年度			令和2年度			R1⇒R2
	一般	退職	計	一般	退職	計	一般	退職	計	一般	退職	計	増減率
福井市	47,497	643	48,140	45,848	187	46,035	44,326	17	44,343	43,519	0	43,519	▲ 1.86
敦賀市	13,131	158	13,289	12,732	38	12,770	12,287	1	12,288	12,085	0	12,085	▲ 1.65
小浜市	6,300	89	6,389	6,113	26	6,139	5,998	1	5,999	5,844	0	5,844	▲ 2.58
大野市	7,161	116	7,277	6,988	28	7,016	6,756	0	6,756	6,579	0	6,579	▲ 2.62
勝山市	4,964	111	5,075	4,807	33	4,840	4,745	0	4,745	4,681	0	4,681	▲ 1.35
鯖江市	13,336	201	13,537	12,864	76	12,940	12,556	11	12,567	12,339	0	12,339	▲ 1.81
あわら市	5,828	108	5,936	5,623	28	5,651	5,474	2	5,476	5,437	0	5,437	▲ 0.71
越前市	15,707	250	15,957	15,347	65	15,412	15,064	3	15,067	14,923	0	14,923	▲ 0.96
坂井市	16,916	256	17,172	16,279	68	16,347	15,764	8	15,772	15,615	0	15,615	▲ 1.00
永平寺町	3,314	68	3,382	3,191	22	3,213	3,134	0	3,134	3,115	0	3,115	▲ 0.61
池田町	579	3	582	562	1	563	541	0	541	532	0	532	▲ 1.66
南越前町	2,188	54	2,242	2,191	15	2,206	2,086	2	2,088	2,108	0	2,108	0.96
越前町	4,594	98	4,692	4,422	26	4,448	4,298	1	4,299	4,259	0	4,259	▲ 0.93
美浜町	2,163	24	2,187	2,097	4	2,101	2,054	0	2,054	1,975	0	1,975	▲ 3.85
高浜町	2,340	40	2,380	2,277	9	2,286	2,196	0	2,196	2,215	0	2,215	0.87
おおい町	1,707	21	1,728	1,639	3	1,642	1,619	1	1,620	1,620	0	1,620	0.00
若狭町	3,343	40	3,383	3,205	12	3,217	3,123	0	3,123	3,065	0	3,065	▲ 1.86
県計	151,068	2,280	153,348	146,185	641	146,826	142,021	47	142,068	139,911	0	139,911	▲ 1.52

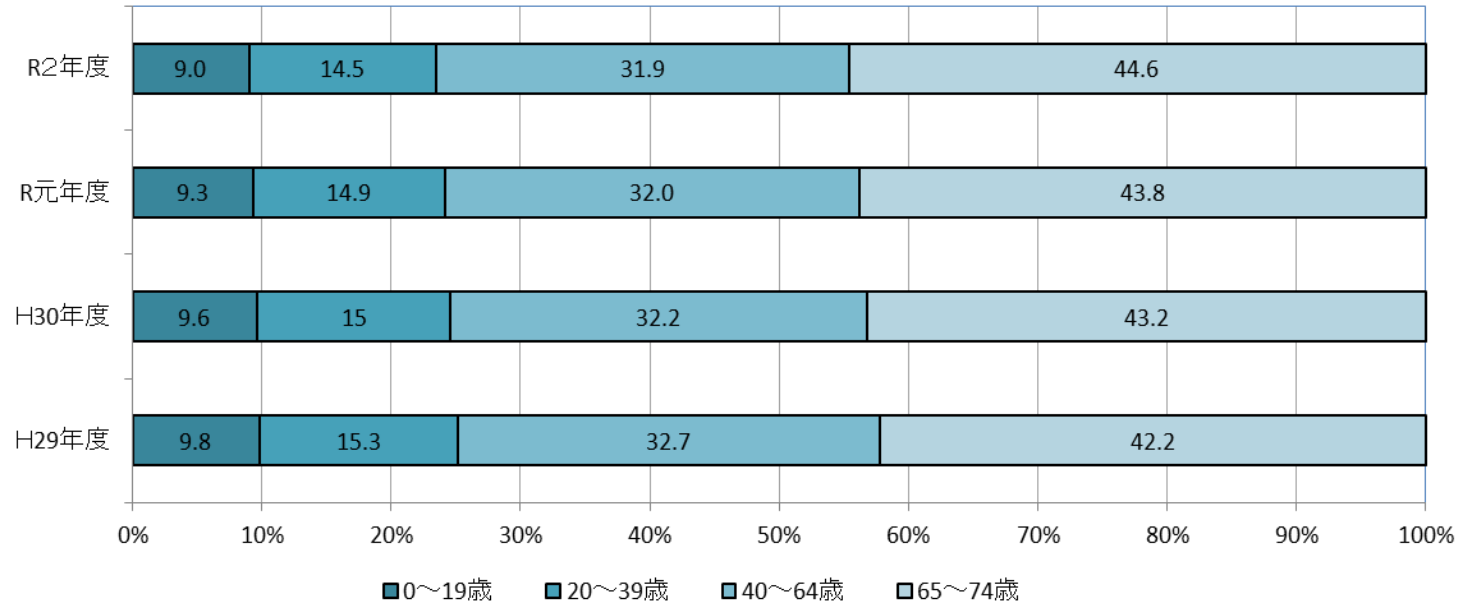
【出所】 福井県「国民健康保険毎月事業報告書(事業月報)」(平成29年度～令和2年度)」(各年度3月末被保険者数)

被保険者の年齢構成の推移

【福井県】



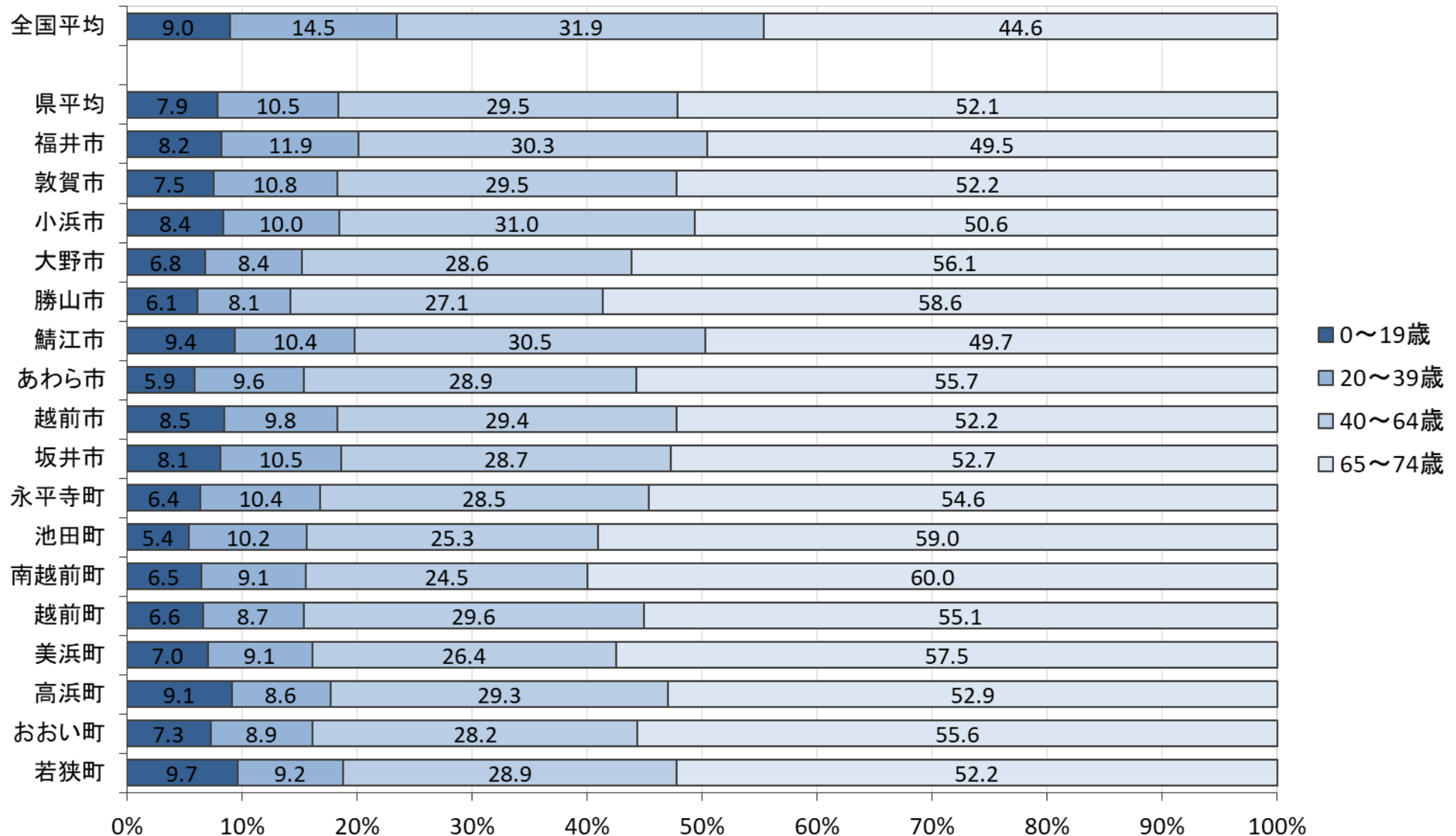
【全国】



※各年齢階層別の国保被保険者数／国保被保険者 総数 (端数処理の関係上合計値と一致しない場合がある)

【出所】 厚生労働省「国民健康保険実態調査」

令和2年度 市町別被保険者の年齢構成



※各年齢階層別の国保被保険者数／国保被保険者 総数(端数処理の関係上合計値と一致しない場合がある)

【出所】厚生労働省「国民健康保険実態調査」

令和2年度 市町別5歳階級別被保険者数

年齢	0～4歳	5～9歳	10～14歳	15～19歳	20～24歳	25～29歳	30～34歳	35～39歳	40～44歳	45～49歳	50～54歳	55～59歳	60～64歳	65～69歳	70～74歳	計
福井市	635	816	1,012	1,164	1,218	1,061	1,339	1,656	2,062	2,436	2,326	2,468	4,093	8,790	13,076	44,152
敦賀市	154	222	259	284	289	256	335	435	479	650	589	624	1,260	2,650	3,716	12,202
小浜市	67	121	155	155	130	142	134	189	265	288	295	334	655	1,276	1,724	5,930
大野市	79	88	127	156	115	103	138	201	258	265	265	371	730	1,677	2,029	6,602
勝山市	39	73	84	92	84	75	96	126	143	192	145	262	532	1,227	1,525	4,695
鯖江市	192	259	328	393	289	246	306	453	488	802	660	719	1,127	2,534	3,653	12,449
あわら市	65	67	83	105	135	95	126	166	187	235	267	306	583	1,306	1,734	5,460
越前市	208	277	363	432	295	321	386	476	649	773	675	807	1,522	3,451	4,406	15,041
坂井市	216	303	354	399	358	330	458	498	629	807	746	793	1,523	3,446	4,811	15,671
永平寺町	34	46	67	55	90	65	71	101	116	148	136	159	339	736	983	3,146
池田町	9	8	5	7	9	10	16	20	13	10	12	40	61	145	172	537
南越前町	16	38	36	47	31	40	50	70	74	62	67	93	220	569	696	2,109
越前町	49	49	79	108	96	71	98	109	152	196	203	254	466	1,062	1,302	4,294
美浜町	27	37	39	40	35	46	49	55	70	78	68	111	208	498	669	2,030
高浜町	23	45	55	77	43	33	45	69	88	126	97	122	212	478	686	2,199
おおい町	21	28	31	38	34	22	40	48	52	54	64	101	187	406	496	1,622
若狭町	62	81	81	78	55	58	87	87	137	118	142	164	344	716	917	3,127
計	1,896	2,558	3,158	3,630	3,306	2,974	3,774	4,759	5,862	7,240	6,757	7,728	14,062	30,967	42,595	141,266

5歳階級別市町国保加入率の年次推移

【福井県】

(%)

福井県	0～4歳	5～9歳	10～14歳	15～19歳	20～24歳	25～29歳	30～34歳	35～39歳	40～44歳	45～49歳	50～54歳	55～59歳	60～64歳	65～69歳	70～74歳	総数
H28年度	9.5	10.7	11.7	12.3	13.9	12.0	12.9	13.6	14.0	15.5	15.7	19.9	39.1	65.9	77.2	25.3
H29年度	8.3	9.7	10.8	11.5	12.5	10.5	11.8	12.8	13.4	14.7	14.9	18.2	35.9	64.1	76.3	24.2
H30年度	7.3	9.1	10.1	10.9	11.5	10.2	11.1	12.6	12.7	14.1	14.5	17.3	33.4	62.3	75.0	23.4
R元年度	6.8	8.6	9.5	10.3	10.6	9.8	10.8	12.0	12.4	13.6	14.3	16.3	31.1	60.1	73.8	22.7
R2年度	6.5	8.2	9.1	9.9	9.4	9.8	10.4	11.8	12.4	13.2	14.2	16.1	29.1	58.3	73.0	22.4

【全国】

(%)

全国	0～4歳	5～9歳	10～14歳	15～19歳	20～24歳	25～29歳	30～34歳	35～39歳	40～44歳	45～49歳	50～54歳	55～59歳	60～64歳	65～69歳	70～74歳	総数
H28年度	13.2	14.2	14.8	16.1	17.7	17.4	17.6	17.9	18.1	19.3	20.2	24.4	42.5	67.1	77.9	28.4
H29年度	11.9	13.0	13.6	14.9	16.4	16.0	16.3	16.9	16.9	18.0	18.9	22.6	39.3	65.1	76.9	27.0
H30年度	11.1	12.2	12.9	14.1	15.6	15.2	15.4	16.2	16.2	17.2	18.2	21.4	36.8	63.4	76.0	26.0
R元年度	10.4	11.7	12.3	13.4	15.0	14.4	14.7	15.6	15.7	16.5	17.7	20.5	34.6	61.6	75.0	25.2
R2年度	9.8	11.3	11.8	12.6	14.0	14.0	14.4	15.4	15.7	16.2	17.6	20.0	32.9	59.9	74.4	24.7

※【国保加入率】国保被保険者総数（一般+退職）／人口総数

【出所】人口総数：福井県政策統計情報課「福井県の推計人口」（10月1日現在）

国保被保険者数：厚生労働省「国民健康保険実態調査」（9月末現在）

全国国保加入率：厚生労働省「国民健康保険実態調査 調査結果の概要」

市町別 1人当たり所得額の推移

【市町別1人当たり所得額(旧ただし書き方式による課税標準額)・・・前年1～12月の所得】 ※一般被保険者のみ

	平成29年度			平成30年度			令和元年度			令和2年度		
	1人当たり 所得(千円)	順位	対前年度 伸び率(%)	1人当たり 所得(千円)	順位	対前年度 伸び率(%)	1人当たり 所得(千円)	順位	対前年度 伸び率(%)	1人当たり 所得(千円)	順位	対前年度 伸び率(%)
福井市	628	6	4.12	638	7	1.52	648	8	1.59	641	7	-1.08
敦賀市	611	8	3.84	622	8	1.91	636	10	2.22	648	6	1.89
小浜市	540	16	-1.51	580	14	7.43	606	15	4.39	609	13	0.50
大野市	569	14	6.32	576	16	1.23	608	14	5.61	593	15	-2.47
勝山市	569	15	8.21	562	17	-1.22	566	17	0.77	585	17	3.36
鯖江市	658	4	-1.35	694	3	5.43	660	5	-4.91	673	5	1.97
あわら市	609	10	2.22	594	13	-2.38	599	16	0.80	589	16	-1.67
越前市	614	7	1.85	615	10	0.19	652	6	5.93	618	12	-5.21
坂井市	668	1	4.94	678	4	1.46	680	4	0.30	677	2	-0.44
永平寺町	650	5	4.60	639	6	-1.72	695	2	8.78	676	3	-2.73
池田町	663	2	-13.70	645	5	-2.80	681	3	5.62	641	7	-5.87
南越前町	610	9	0.85	695	2	13.95	652	6	-6.20	630	10	-3.37
越前町	660	3	-1.45	697	1	5.61	715	1	2.63	676	3	-5.45
美浜町	587	12	0.91	606	11	3.31	643	9	6.07	621	11	-3.42
高浜町	584	13	0.86	617	9	5.66	631	11	2.28	683	1	8.24
おおい町	524	17	-2.05	577	15	10.20	610	12	5.67	607	14	-0.49
若狭町	603	11	-1.20	598	12	-0.88	609	13	1.92	636	9	4.43
福井県	622	15	2.76	634	14	2.07	645	13	1.74	640	13	-0.82
市町間格差	1.28倍			1.24倍			1.26倍			1.17倍		
全国平均	689		1.32	692		0.44	695		0.44	678		-2.41

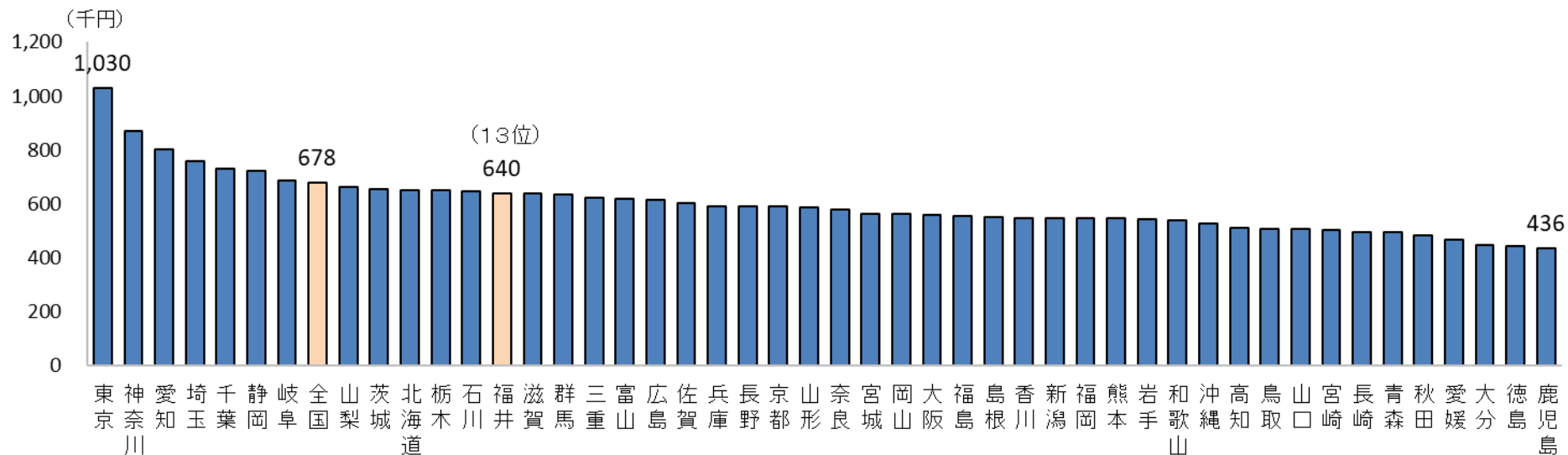
※県平均の順位は全国順位

※旧ただし書き方式による課税標準額 = 「総所得金額および山林所得金額」 + 「雑損失の繰越控除額」 + 「分離譲渡所得額」 - 「基礎控除額」(33万円)

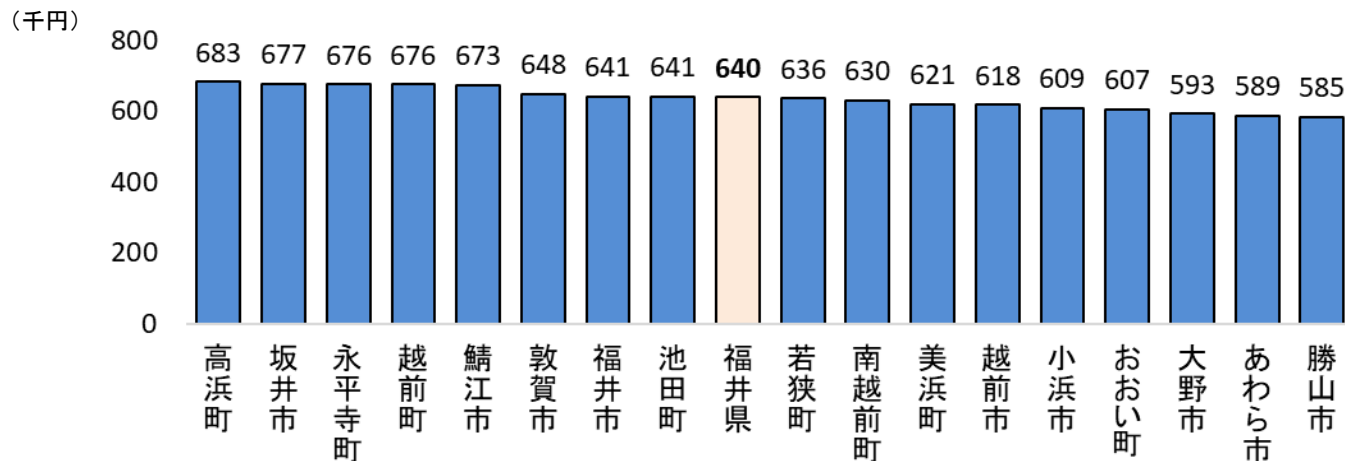
【出所】厚生労働省「国民健康保険実態調査」

令和2年度都道府県別・市町別1人当たり所得額

【令和2年度都道府県別1人当たり所得額(旧ただし書き方式による課税標準額)・・・前年1～12月の所得】 ※一般被保険者のみ



【令和2年度市町別1人当たり所得額(旧ただし書き方式による課税標準額)】 ※一般被保険者のみ



※旧ただし書き方式による課税標準額
 =「総所得金額および山林所得金額」
 +「雑損失の繰越控除額」
 +「分離譲渡所得額」
 -「基礎控除額」(33万円)

【出所】厚生労働省「国民健康保険実態調査」

Ⅱ 医療費の状況

市町別総医療費の推移

	平成28年度		平成29年度		平成30年度		令和元年度		令和2年度	
	金額	伸び率	金額	伸び率	金額	伸び率	金額	伸び率	金額	伸び率
	千円	%	千円	%	千円	%	千円	%	千円	%
福井市	20,039,500	-3.95	19,459,187	-2.90	18,829,066	-3.24	18,431,382	-2.11	17,072,445	-7.37
敦賀市	5,665,654	-5.75	5,508,583	-2.77	5,561,856	0.97	5,400,290	-2.90	5,243,583	-2.90
小浜市	2,539,136	-1.06	2,384,931	-6.07	2,527,941	6.00	2,552,673	0.98	2,399,625	-6.00
大野市	3,124,143	-5.27	3,017,776	-3.40	2,867,650	-4.97	2,866,937	-0.02	2,639,215	-7.94
勝山市	2,196,399	-3.81	2,066,528	-5.91	2,038,758	-1.34	2,074,285	1.74	1,982,005	-4.45
鯖江市	5,745,449	1.37	5,348,691	-6.91	5,213,183	-2.53	4,961,942	-4.82	4,733,245	-4.61
あわら市	2,607,230	-0.13	2,586,725	-0.79	2,514,043	-2.81	2,491,312	-0.90	2,352,882	-5.56
越前市	6,728,715	-1.26	6,603,984	-1.85	6,368,729	-3.56	6,348,914	-0.31	6,079,523	-4.24
坂井市	7,237,687	-1.39	6,849,421	-5.36	6,768,729	-1.18	6,657,134	-1.65	6,305,390	-5.28
永平寺町	1,494,338	-3.06	1,421,399	-4.88	1,354,955	-4.67	1,390,584	2.63	1,356,292	-2.47
池田町	251,985	-5.18	242,209	-3.88	232,840	-3.87	272,742	17.14	182,671	-33.02
南越前町	986,806	-2.04	855,886	-13.27	859,630	0.44	916,918	6.66	895,839	-2.30
越前町	1,902,435	-0.20	1,906,692	0.22	1,988,897	4.31	2,011,995	1.16	1,845,569	-8.27
美浜町	1,114,731	4.44	1,042,717	-6.46	1,052,562	0.94	1,088,384	3.40	990,041	-9.04
高浜町	937,612	0.64	866,114	-7.63	948,646	9.53	863,561	-8.97	751,807	-12.94
おおい町	746,213	-0.81	730,735	-2.07	697,664	-4.53	710,437	1.83	628,515	-11.53
若狭町	1,469,137	-4.24	1,534,095	4.42	1,478,310	-3.64	1,540,427	4.20	1,367,757	-11.21
県合計	64,787,168	-2.52	62,425,672	-3.65	61,303,459	-1.80	60,579,917	-1.18	56,826,402	-6.20
	百万円	%	百万円	%	百万円	%	百万円	%	百万円	%
全国計	11,026,747	-3.47	10,709,233	-2.88	10,419,325	-2.71	10,305,752	-1.09	9,842,293	-4.50

【出所】厚生労働省「国民健康保険事業状況報告(事業年報)」

市町別 1人当たり医療費の推移

	平成29年度			平成30年度			令和元年度			令和2年度		
	金額(円)	順位	伸び率(%)	金額(円)	順位	伸び率(%)	金額(円)	順位	伸び率(%)	金額(円)	順位	伸び率(%)
福井市	390,504	12	2.60	396,185	15	1.45	405,469	15	2.34	385,557	14	-4.91
敦賀市	402,586	7	3.72	424,213	5	5.37	429,823	9	1.32	428,013	6	-0.42
小浜市	363,280	16	-0.68	401,260	13	10.45	419,158	11	4.46	404,522	9	-3.49
大野市	401,888	9	1.51	399,227	14	-0.66	417,860	12	4.67	396,100	12	-5.21
勝山市	399,870	10	-1.63	408,569	7	2.18	434,042	8	6.23	418,586	8	-3.56
鯖江市	384,604	14	-1.59	392,766	16	2.12	388,654	16	-1.05	378,690	15	-2.56
あわら市	428,124	3	3.15	430,266	4	0.50	445,116	5	3.45	429,436	4	-3.52
越前市	402,191	8	3.37	404,107	10	0.48	416,541	13	3.08	404,385	10	-2.92
坂井市	388,752	13	-0.58	401,872	12	3.37	413,102	14	2.79	401,720	11	-2.76
永平寺町	409,625	5	0.57	408,242	8	-0.34	438,809	6	7.49	431,940	3	-1.57
池田町	407,760	6	1.30	405,645	9	-0.52	487,040	2	20.07	340,169	17	-30.16
南越前町	370,995	15	-9.81	382,398	17	3.07	426,275	10	11.47	425,577	7	-0.16
越前町	399,642	11	4.70	434,162	3	8.64	458,836	4	5.68	428,604	5	-6.59
美浜町	462,813	1	-1.15	485,275	1	4.85	524,775	1	8.14	487,465	1	-7.11
高浜町	353,227	17	-1.82	403,851	11	14.33	384,317	17	-4.84	340,801	16	-11.32
おおい町	412,146	4	3.67	413,308	6	0.28	436,654	7	5.65	386,541	13	-11.48
若狭町	439,066	2	9.68	443,537	2	1.02	482,590	3	8.80	437,262	2	-9.39
福井県	395,455	16	1.62	405,741	14	2.60	418,147	13	3.06	401,180		-4.06
市町間格差	1.31倍			1.27倍			1.37倍			1.43倍		
全 国	362,159		2.64	367,989		1.61	378,939		2.98	370,881		△ 2.13

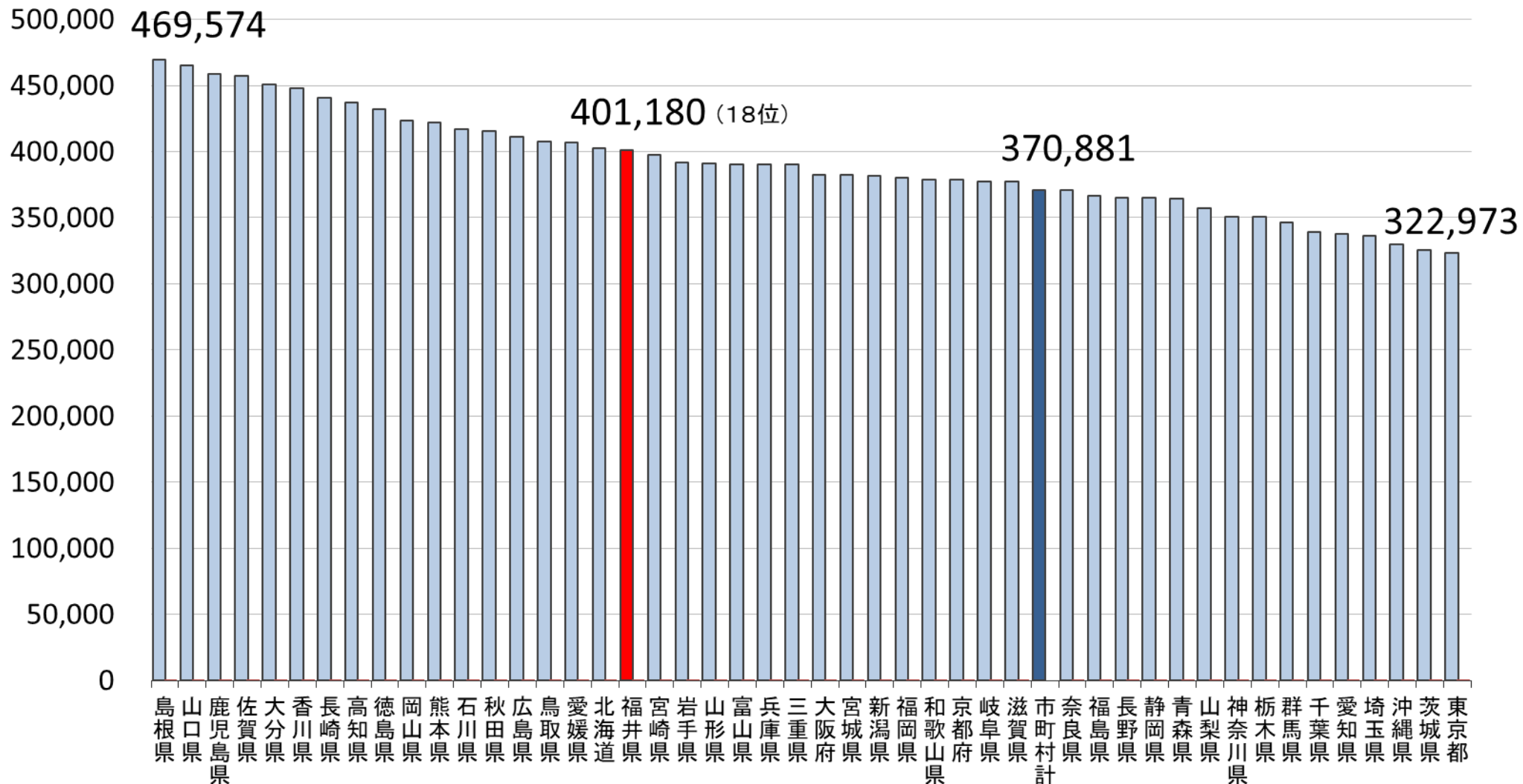
※県平均の順位は全国順位

1人当たり医療費＝療養諸費合計／被保険者数年度平均

【出所】厚生労働省「国民健康保険事業状況報告(事業年報)」

令和2年度 都道府県別 1人当たり医療費

(円)



【出所】厚生労働省「国民健康保険事業状況報告(事業年報)」(事業概況第13表)

1人当たり医療費内訳の推移

【福井県】

(円)

福井県	医療費計	療養の給付等								療養費等計	再掲	
		診療費				調剤	食事療養 生活療養費	訪問看護	療養の給付等 計		入院+食事・生 活療養	入院外+調剤
		診療費計	入院	入院外	歯科							
		A=C+D	B=a+b+c	a	b							
平成28年度	389,157	316,269	153,476	141,817	20,976	57,918	8,322	3,145	385,654	3,502	161,799	199,735
平成29年度	395,455	320,312	157,517	141,781	21,015	59,840	8,379	3,572	392,103	3,352	165,896	201,621
平成30年度	405,741	331,488	164,036	145,497	21,956	58,230	8,542	4,329	402,589	3,153	172,578	203,726
令和元年度	418,147	339,232	169,802	146,912	22,519	61,922	8,708	5,086	414,948	3,199	178,510	208,834
令和2年度	401,180	322,291	160,556	140,292	21,443	62,198	8,328	5,430	398,248	2,933	168,885	202,490

【全国】

(円)

全国	医療費計	療養の給付等								療養費等計	再掲	
		診療費				調剤	食事療養 生活療養費	訪問看護	療養の給付等 計		入院+食事・生 活療養	入院外+調剤
		診療費計	入院	入院外	歯科							
		A=C+D	B=a+b+c	a	b							
平成28年度	352,839	275,398	126,908	123,706	24,784	64,605	6,501	1,712	348,215	4,623	133,409	188,311
平成29年度	362,159	283,257	131,839	126,364	25,054	65,747	6,663	2,064	357,732	4,427	138,503	192,111
平成30年度	367,989	290,146	135,687	129,099	25,361	64,406	6,726	2,453	363,732	4,257	142,413	193,504
令和元年度	378,939	298,368	139,696	132,776	25,896	66,671	6,825	2,881	374,745	4,194	146,521	199,447
令和2年度	370,881	290,677	137,440	128,077	25,159	66,292	6,660	3,456	367,085	3,795	144,100	194,370

【出所】厚生労働省「国民健康保険事業状況報告(事業年報)」

令和2年度市町別1人当たり医療費内訳

(円)

	令和2年度											
	医療費計	療養の給付等								療養費等計	再掲	
		診療費				調剤	食事療養 生活療養費	訪問看護	療養の給付等 計		入院+食事・生 活療養	入院外+調剤
		診療費計	入院	入院外	歯科							
A=C+D	B=a+b+c	a	b	c	d	e	f	C=B+d+e+f	D	a+e	b+d	
福井市	385,557	315,767	146,361	146,842	22,563	53,688	7,331	5,835	382,620	2,936	153,692	200,530
敦賀市	428,013	338,925	177,326	140,655	20,944	69,050	9,158	7,047	424,180	3,832	186,483	209,706
小浜市	404,522	314,131	178,826	115,647	19,658	69,834	10,562	6,605	401,132	3,390	189,388	185,481
大野市	396,100	316,175	157,609	139,535	19,031	62,918	7,321	6,750	393,164	2,936	164,930	202,453
勝山市	418,586	339,198	162,264	155,707	21,227	65,627	7,665	3,797	416,287	2,299	169,929	221,334
鯖江市	378,690	305,317	157,661	127,397	20,259	58,032	8,431	3,459	375,239	3,451	166,092	185,429
あわら市	429,436	354,531	179,146	152,613	22,771	60,736	8,128	3,348	426,743	2,694	187,274	213,349
越前市	404,385	316,918	162,961	133,212	20,745	69,422	9,504	5,908	401,753	2,632	172,465	202,634
坂井市	401,720	316,212	153,660	139,668	22,885	71,192	6,735	4,725	398,864	2,855	160,395	210,860
永平寺町	431,940	347,854	186,384	142,177	19,293	68,039	8,622	5,030	429,545	2,395	195,005	210,217
池田町	340,169	271,308	90,993	158,084	22,232	59,771	5,016	1,498	337,593	2,575	96,009	217,855
南越前町	425,577	356,397	175,430	158,967	21,999	54,323	9,343	3,510	423,573	2,004	184,773	213,290
越前町	428,604	352,183	185,266	147,816	19,101	60,135	10,662	2,894	425,875	2,729	195,929	207,951
美浜町	487,465	386,184	220,772	144,696	20,716	71,575	14,357	12,678	484,794	2,670	235,129	216,272
高浜町	340,801	268,943	137,175	108,981	22,787	58,160	8,076	3,651	338,829	1,972	145,250	167,141
おおい町	386,541	294,567	154,642	116,862	23,063	76,292	10,038	3,834	384,730	1,811	164,680	193,153
若狭町	437,262	349,646	189,382	141,812	18,452	66,087	12,162	6,810	434,705	2,557	201,544	207,899
福井県	401,180	322,291	160,556	140,292	21,443	62,198	8,328	5,430	398,248	2,933	168,885	202,490

市町別診療費諸率の推移（診療費計）

	平成29年度			平成30年度			令和元年度			令和2年度		
	1日当たり診療費 (円)	1件当たり日数 (日)	受診率	1日当たり診療費 (円)	1件当たり日数 (日)	受診率	1日当たり診療費 (円)	1件当たり日数 (日)	受診率	1日当たり診療費 (円)	1件当たり日数 (日)	受診率
福井市	15,293	2.02	1,052.18	15,356	1.99	1,078.43	15,601	1.97	1,096.13	15,975	1.92	1,028.23
敦賀市	14,962	1.97	1,081.49	15,528	1.98	1,109.36	15,630	1.94	1,113.35	16,665	1.95	1,043.52
小浜市	14,123	2.04	975.51	15,467	2.04	1,004.41	15,712	2.03	1,029.11	16,165	2.09	929.87
大野市	14,739	2.16	1,022.16	14,792	2.09	1,049.98	15,678	2.04	1,059.71	15,963	2.01	987.27
勝山市	15,036	2.10	1,031.33	14,961	2.10	1,060.18	15,815	2.10	1,067.92	16,297	2.05	1,013.73
鯖江市	15,767	2.06	959.16	16,312	2.03	978.35	16,086	1.99	997.13	16,841	1.96	924.45
あわら市	16,143	2.12	1,022.44	16,287	2.09	1,055.26	16,625	2.05	1,080.90	17,381	2.02	1,009.80
越前市	14,851	2.12	997.99	14,994	2.10	1,009.12	15,385	2.09	1,013.96	16,261	2.06	945.54
坂井市	14,823	2.03	1,039.84	15,545	1.98	1,061.82	15,878	1.94	1,075.28	16,353	1.93	1,003.47
永平寺町	15,719	2.02	1,047.98	15,723	1.96	1,085.78	16,288	1.99	1,101.51	17,243	1.95	1,037.17
池田町	16,971	1.96	1,040.91	17,695	1.99	994.08	20,415	2.03	1,020.00	15,349	1.91	923.09
南越前町	14,228	1.97	1,050.15	15,123	1.94	1,069.97	16,492	1.95	1,106.93	17,612	1.99	1,016.39
越前町	16,178	2.16	934.33	16,901	2.20	967.95	17,429	2.19	993.96	17,767	2.13	930.63
美浜町	14,817	2.22	1,113.63	16,085	2.16	1,126.33	17,112	2.19	1,123.00	16,774	2.21	1,043.87
高浜町	15,438	1.91	950.20	16,767	1.97	984.89	15,718	1.98	985.67	15,272	1.96	900.32
おおい町	15,710	2.00	992.50	15,339	2.02	1,042.42	16,307	2.02	1,041.49	15,570	2.02	936.65
若狭町	16,091	2.08	1,046.99	15,733	2.09	1,085.81	16,632	2.09	1,123.78	16,673	2.08	1,010.26
福井県	15,198	2.05	1,027.86	15,533	2.03	1,052.66	15,870	2.00	1,067.43	16,375	1.98	995.07
全国	13,616	1.94	1,069.77	13,967	1.92	1,081.68	14,352	1.90	1,094.63	15,196	1.89	1,010.15

【1日当たり診療費】＝診療実日数1日当たり診療費(円／日)

【1件当たり日数】＝レセプト1件当たり診療実日数(日／件)

【受診率】＝被保険者100人当たり受診件数(レセプト件数)

＝(件／被保険者年度平均)×100

※1人当たり診療費＝1件当たり日数×1日当たり診療費×受診率／100

＝1件当たり診療費(円／件)×受診率／100

市町別診療費諸率の推移（入院）

	平成29年度			平成30年度			令和元年度			令和2年度		
	1日当たり診療費 (円)	1件当たり日数 (日)	受診率	1日当たり診療費 (円)	1件当たり日数 (日)	受診率	1日当たり診療費 (円)	1件当たり日数 (日)	受診率	1日当たり診療費 (円)	1件当たり日数 (日)	受診率
福井市	34,337	16.01	27.42	34,832	15.96	27.58	35,478	16.00	27.73	35,865	16.19	25.21
敦賀市	33,589	15.93	29.96	33,256	16.53	31.37	33,127	16.91	31.09	34,074	17.51	29.72
小浜市	27,874	18.24	28.35	30,605	17.66	32.00	30,620	18.57	31.58	30,050	19.09	31.17
大野市	33,598	15.76	30.42	34,773	15.53	28.44	37,816	15.61	29.21	36,764	16.36	26.20
勝山市	35,900	15.13	27.17	35,602	15.01	27.80	36,612	15.28	30.17	37,850	15.25	28.11
鯖江市	31,755	17.01	29.99	33,110	17.15	29.50	31,820	17.00	29.55	33,103	17.78	26.79
あわら市	36,160	15.65	31.96	35,945	15.53	32.09	36,622	15.69	31.27	38,543	15.92	29.20
越前市	27,799	18.04	31.77	28,056	18.43	31.20	28,432	18.68	31.44	29,016	18.46	30.42
坂井市	37,363	15.25	27.03	39,194	14.81	28.20	40,568	14.39	28.13	39,436	14.99	25.99
永平寺町	40,004	14.31	28.41	38,470	14.82	27.48	38,937	15.48	30.96	38,980	16.23	29.46
池田町	35,309	15.87	25.76	37,629	15.48	30.31	48,913	16.37	29.64	29,904	17.38	17.50
南越前町	26,914	17.59	27.09	30,298	17.26	27.62	32,345	16.50	31.61	32,510	17.94	30.07
越前町	29,207	17.84	33.41	30,335	18.36	36.41	31,126	18.07	38.56	29,672	18.00	34.70
美浜町	24,701	19.65	37.73	27,880	18.73	39.28	28,936	19.06	42.48	28,107	19.89	39.49
高浜町	37,436	14.15	26.96	38,985	14.96	31.33	32,698	16.34	30.89	31,440	16.83	25.93
おおい町	33,992	17.07	31.98	29,518	17.96	33.35	31,667	18.60	33.99	28,470	18.99	28.60
若狭町	29,899	18.82	35.52	28,591	19.35	37.29	30,617	18.33	39.76	28,583	18.98	34.91
福井県	32,794	16.46	29.18	33,439	16.51	29.71	33,952	16.60	30.12	33,983	16.98	27.82
全 国	34,631	15.90	23.94	35,272	15.91	24.18	35,851	15.98	24.39	36,521	16.08	23.40

【1日当たり診療費】= 診療実日数1日当たり診療費(円/日)

【1件当たり日数】= レセプト1件当たり診療実日数(日/件)

【受診率】= 被保険者100人当たり受診件数(レセプト件数)
= (件/被保険者年度平均) × 100

※1人当たり診療費 = 1件当たり日数 × 1日当たり診療費 × 受診率 / 100
= 1件当たり診療費(円/件) × 受診率 / 100

市町別診療費諸率の推移（入院外）

	平成29年度			平成30年度			令和元年度			令和2年度		
	1日当たり診療費 (円)	1件当たり日数 (日)	受診率	1日当たり診療費 (円)	1件当たり日数 (日)	受診率	1日当たり診療費 (円)	1件当たり日数 (日)	受診率	1日当たり診療費 (円)	1件当たり日数 (日)	受診率
福井市	11,030	1.60	869.98	11,027	1.57	887.19	11,124	1.55	898.70	11,445	1.51	847.90
敦賀市	10,407	1.53	864.93	10,956	1.51	886.58	10,912	1.46	888.12	11,623	1.45	837.33
小浜市	9,852	1.54	773.69	10,315	1.52	795.71	10,550	1.51	807.19	10,652	1.50	725.66
大野市	10,077	1.69	857.78	10,339	1.66	880.83	10,380	1.60	881.27	10,819	1.56	827.54
勝山市	11,461	1.67	823.78	11,583	1.67	839.60	11,857	1.65	839.67	12,021	1.61	804.35
鯖江市	10,816	1.52	790.80	11,207	1.49	804.43	11,470	1.47	811.99	11,777	1.43	755.60
あわら市	10,772	1.64	835.04	11,336	1.62	857.88	11,744	1.61	875.34	11,878	1.56	823.64
越前市	10,925	1.51	813.56	11,067	1.50	817.02	11,319	1.49	813.50	12,063	1.45	759.98
坂井市	9,650	1.63	858.86	10,091	1.59	871.38	10,403	1.57	876.05	11,073	1.54	820.06
永平寺町	10,497	1.61	888.93	10,947	1.57	917.93	10,506	1.55	923.29	11,111	1.47	872.61
池田町	13,828	1.53	845.96	12,706	1.47	811.32	12,978	1.50	823.21	13,609	1.52	764.80
南越前町	11,304	1.45	884.92	11,549	1.44	902.58	12,637	1.43	916.04	13,303	1.42	842.33
越前町	11,492	1.51	772.33	11,542	1.51	797.62	11,842	1.49	813.09	13,309	1.44	768.72
美浜町	11,136	1.58	921.13	11,560	1.54	939.28	11,985	1.49	922.85	11,420	1.48	855.44
高浜町	10,315	1.49	762.11	10,232	1.49	786.89	10,293	1.48	782.47	10,561	1.45	712.06
おおい町	9,240	1.47	789.79	10,347	1.46	810.66	10,440	1.43	813.21	11,208	1.45	720.48
若狭町	10,563	1.44	854.01	10,255	1.44	882.81	10,943	1.47	910.56	11,887	1.45	825.00
福井県	10,676	1.57	843.41	10,900	1.55	860.10	11,085	1.53	866.89	11,555	1.50	811.72
全 国	9,463	1.57	852.10	9,699	1.55	860.57	10,021	1.53	866.25	10,625	1.50	801.37

【1日当たり診療費】＝診療実日数1日当たり診療費(円／日)

【1件当たり日数】＝レセプト1件当たり診療実日数(日／件)

【受診率】＝被保険者100人当たり受診件数(レセプト件数)
＝(件／被保険者年度平均)×100

※1人当たり診療費＝1件当たり日数×1日当たり診療費×受診率／100
＝1件当たり診療費(円／件)×受診率／100

市町別診療費諸率の推移（歯科）

	平成29年度			平成30年度			令和元年度			令和2年度		
	1日当たり診療費 (円)	1件当たり日数 (日)	受診率	1日当たり診療費 (円)	1件当たり日数 (日)	受診率	1日当たり診療費 (円)	1件当たり日数 (日)	受診率	1日当たり診療費 (円)	1件当たり日数 (日)	受診率
福井市	7,233	1.96	154.79	7,330	1.93	163.66	7,450	1.87	169.70	7,902	1.84	155.12
敦賀市	6,343	1.78	186.59	6,442	1.76	191.40	6,551	1.74	194.14	6,907	1.72	176.48
小浜市	7,005	1.63	173.47	7,056	1.57	176.70	7,188	1.51	190.34	7,490	1.52	173.04
大野市	6,594	2.08	133.96	6,829	2.07	140.71	6,850	2.01	149.23	7,257	1.96	133.53
勝山市	5,414	2.11	180.38	5,438	2.12	192.79	5,425	1.99	198.07	5,940	1.97	181.27
鯖江市	7,434	1.93	138.37	7,749	1.92	144.43	7,656	1.84	155.58	7,946	1.79	142.07
あわら市	7,346	1.94	155.45	7,162	1.95	165.29	7,457	1.84	174.29	7,849	1.85	156.96
越前市	6,485	2.04	152.66	6,581	1.99	160.90	6,888	1.90	169.03	7,331	1.82	155.14
坂井市	7,884	1.91	153.96	7,791	1.85	162.24	7,741	1.79	171.10	8,096	1.80	157.42
永平寺町	7,000	2.09	130.63	7,354	2.04	140.37	7,252	1.94	147.27	7,432	1.92	135.10
池田町	6,824	2.00	169.19	6,914	2.08	152.44	6,947	2.05	167.14	7,369	2.14	140.78
南越前町	6,758	2.22	138.14	6,536	2.15	139.77	6,689	2.07	159.27	7,612	2.01	143.99
越前町	7,082	1.97	128.59	7,124	1.93	133.92	7,249	1.92	142.30	7,728	1.94	127.22
美浜町	7,692	1.77	154.77	7,768	1.74	147.76	7,878	1.72	157.67	8,295	1.68	148.94
高浜町	6,690	1.83	161.13	7,523	1.78	166.67	7,896	1.71	172.32	7,784	1.80	162.33
おおい町	6,908	1.66	170.73	7,264	1.61	198.40	6,882	1.58	194.28	7,533	1.63	187.58
若狭町	7,284	1.75	157.47	7,317	1.67	165.71	7,417	1.61	173.46	7,643	1.61	150.35
福井県	7,023	1.93	155.26	7,115	1.90	162.85	7,213	1.83	170.42	7,616	1.81	155.53
全 国	6,876	1.88	193.72	7,012	1.84	196.93	7,107	1.79	204.00	7,597	1.79	185.38

【1日当たり診療費】＝診療実日数1日当たり診療費(円/日)

【1件当たり日数】＝レセプト1件当たり診療実日数(日/件)

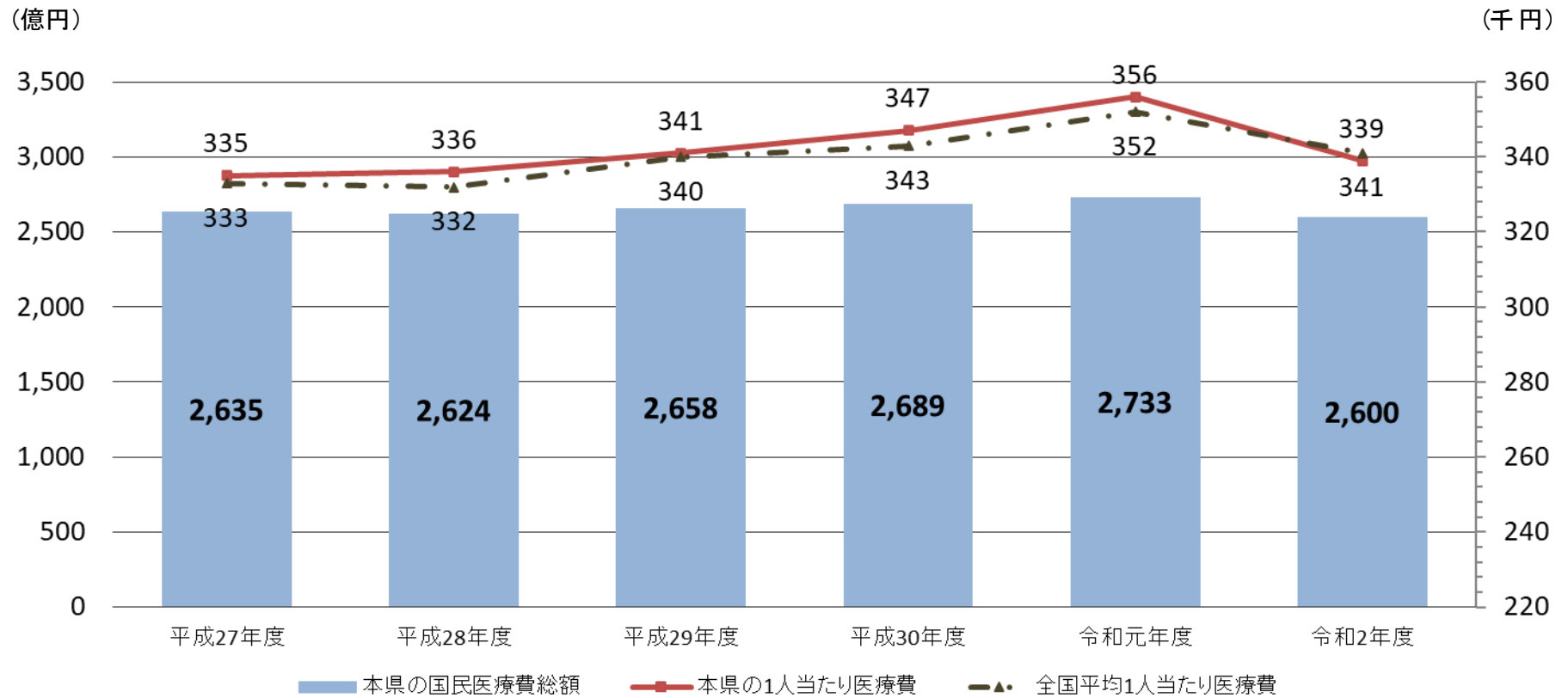
【受診率】＝被保険者100人当たり受診件数(レセプト件数)

＝(件/被保険者年度平均)×100

※1人当たり診療費＝1件当たり日数×1日当たり診療費×受診率/100

＝1件当たり診療費(円/件)×受診率/100

【参考】本県の国民医療費の推移〔全国比較〕



		平成27年度	平成28年度	平成29年度	平成30年度	令和元年度	令和2年度
1人当たり医療費の対前年度比(伸び率) ※	本県1人当たり医療費伸び率	3.08%	0.03%	1.49%	1.76%	2.45%	▲4.78%
	全国1人当たり医療費伸び率	3.74%	▲0.30%	2.41%	0.88%	2.50%	▲3.13%
1人当たり医療費	最高都道府県	高知県 444千円	高知県 440千円	高知県 449千円	高知県 455千円	高知県 464千円	高知県 458千円
	最低都道府県	埼玉県 291千円	埼玉県 292千円	千葉県 298千円	千葉県 301千円	千葉県 309千円	埼玉県 298千円
	都道府県格差	1.53倍	1.51倍	1.51倍	1.51倍	1.50倍	1.53倍
	本県の順位(高い順)	27位	27位	27位	27位	27位	28位

【出所】厚生労働省「国民医療費」

【参考】市町別医療施設数（令和2年10月1日現在）

市町 (二次 医療圏順)	医療施設数				人口10万対 医療施設数				病床数			人口10万対 病床数		
	合計	病院	一般 診療所	歯科 診療所	合計	病院	一般 診療所	歯科 診療所	合計	病院	一般 診療所	合計	病院	一般 診療所
福井市	425	27	260	138	162.8	10.3	99.6	52.8	5,410	4,916	494	2,071.9	1,882.7	189.2
あわら市	27	3	16	8	99.0	11.0	58.7	29.3	345	345	0	1,265.1	1,265.1	0.0
坂井市	76	4	47	25	86.2	4.5	53.3	28.4	397	342	55	450.2	387.9	62.4
永平寺町	19	1	11	7	100.0	5.3	57.9	36.9	600	600	0	3,159.2	3,159.2	0.0
大野市	35	4	21	10	114.3	13.1	68.6	32.7	207	188	19	676.0	614.0	62.0
勝山市	22	2	12	8	99.2	9.0	54.1	36.1	368	334	34	1,659.1	1,505.8	153.3
鯖江市	70	7	40	23	102.1	10.2	58.4	33.6	1,004	963	41	1,464.7	1,404.9	59.8
越前市	84	7	46	31	104.6	8.7	57.3	38.6	934	789	145	1,163.6	983.0	180.6
池田町	4	0	3	1	173.8	0.0	130.3	43.4	0	0	0	0.0	0.0	0.0
南越前町	10	0	8	2	100.8	0.0	80.7	20.2	24	0	24	242.0	0.0	242.0
越前町	16	2	9	5	80.7	10.1	45.4	25.2	109	90	19	549.5	453.7	95.8
敦賀市	77	5	49	23	120.4	7.8	76.6	36.0	969	926	43	1,515.5	1,448.3	67.3
小浜市	28	2	17	9	99.0	7.1	60.1	31.8	550	532	18	1,944.2	1,880.6	63.6
美浜町	13	0	10	3	141.7	0.0	109.0	32.7	0	0	0	0.0	0.0	0.0
高浜町	10	1	7	2	99.0	9.9	69.3	19.8	90	90	0	891.3	891.3	0.0
おおい町	10	0	7	3	125.2	0.0	87.6	37.6	19	0	19	237.9	0.0	237.9
若狭町	15	2	10	3	107.4	14.3	71.6	21.5	289	270	19	2,069.9	1,933.8	136.1
県計	941	67	573	301	123.4	8.8	75.1	39.5	11,315	10,385	930	1,483.6	1,361.6	121.9
市町間格差					2.15	3.16	2.87	2.67				13.28	8.15	4.05
＜再掲：二次医療圏別＞														
福井・坂井	547	35	334	178	138.3	8.8	84.4	45.0	6,752	6,203	549	1,707.0	1,568.2	138.8
奥越	57	6	33	18	108.0	11.4	62.5	34.1	575	522	53	1,089.0	988.6	100.4
丹南	184	16	106	62	101.7	8.8	58.6	34.3	2,071	1,842	229	1,145.0	1,018.4	126.6
嶺南	153	10	100	43	114.7	7.5	74.9	32.2	1,917	1,818	99	1,436.5	1,362.3	74.2
圏域間格差					1.36	1.52	1.44	1.40				1.57	1.59	1.87

【出所】厚生労働省「医療施設調査」令和2年10月1日現在

Ⅲ 保険税の状況

市町別 1人当たり保険税年額の推移

	平成29年度			平成30年度			令和元年度			令和2年度			令和3年度
	H29年度 保険税改定	保険税額(円)	順位	H30年度 保険税改定	保険税額(円)	順位	H31年度 保険税改定	保険税額(円)	順位	令和2年度 保険税改定	保険税額(円)	順位	R3年度 保険税改定
福井市		106,990	1	○	104,573	2	○	106,716	2	○	107,626	2	
敦賀市		88,652	14	○	97,398	9		100,176	9		101,259	8	
小浜市		89,576	13	○	87,799	14		88,643	14	○	94,898	11	
大野市		91,847	10		94,600	12	○	95,354	11		94,816	12	
勝山市		96,424	7	○	91,127	13		91,652	13		92,340	14	
鯖江市		101,811	5		104,239	3		104,280	5		102,558	7	
あわら市		103,446	3		103,257	5	○	102,642	6		102,677	6	
越前市		89,708	12	○	99,502	7		100,339	7	○	105,002	5	
坂井市		101,982	4	○	103,751	4		104,604	3		105,478	4	
永平寺町	○	103,844	2		105,080	1	○	112,408	1		111,597	1	○
池田町		66,226	17	○	78,444	16		79,618	16		77,423	17	○
南越前町		90,634	11	○	94,870	11		93,886	12		94,565	13	○
越前町		93,988	9	○	96,260	10	○	100,318	8	○	105,991	3	○
美浜町		100,486	6		101,222	6		104,496	4		99,170	9	○
高浜町		80,093	15	○	79,127	15	○	83,277	15		84,899	15	○
おおい町		68,473	16	○	70,129	17	○	75,547	17	○	80,365	16	○
若狭町		95,273	8		97,871	8	○	98,111	10		98,297	10	○
福井県		98,604	10		100,171	6		101,777	9		103,009	5	
保険税格差		40,764	1.62倍		34,951	1.5倍		36,861	1.49倍		31,232	1.44倍	
全国平均		95,239			95,391			96,829			96,625		

※福井県の順位は全国順位

【出所】厚生労働省「国民健康保険事業状況報告(事業年報)」、保険税改定はH30～R3県健康政策課調べ

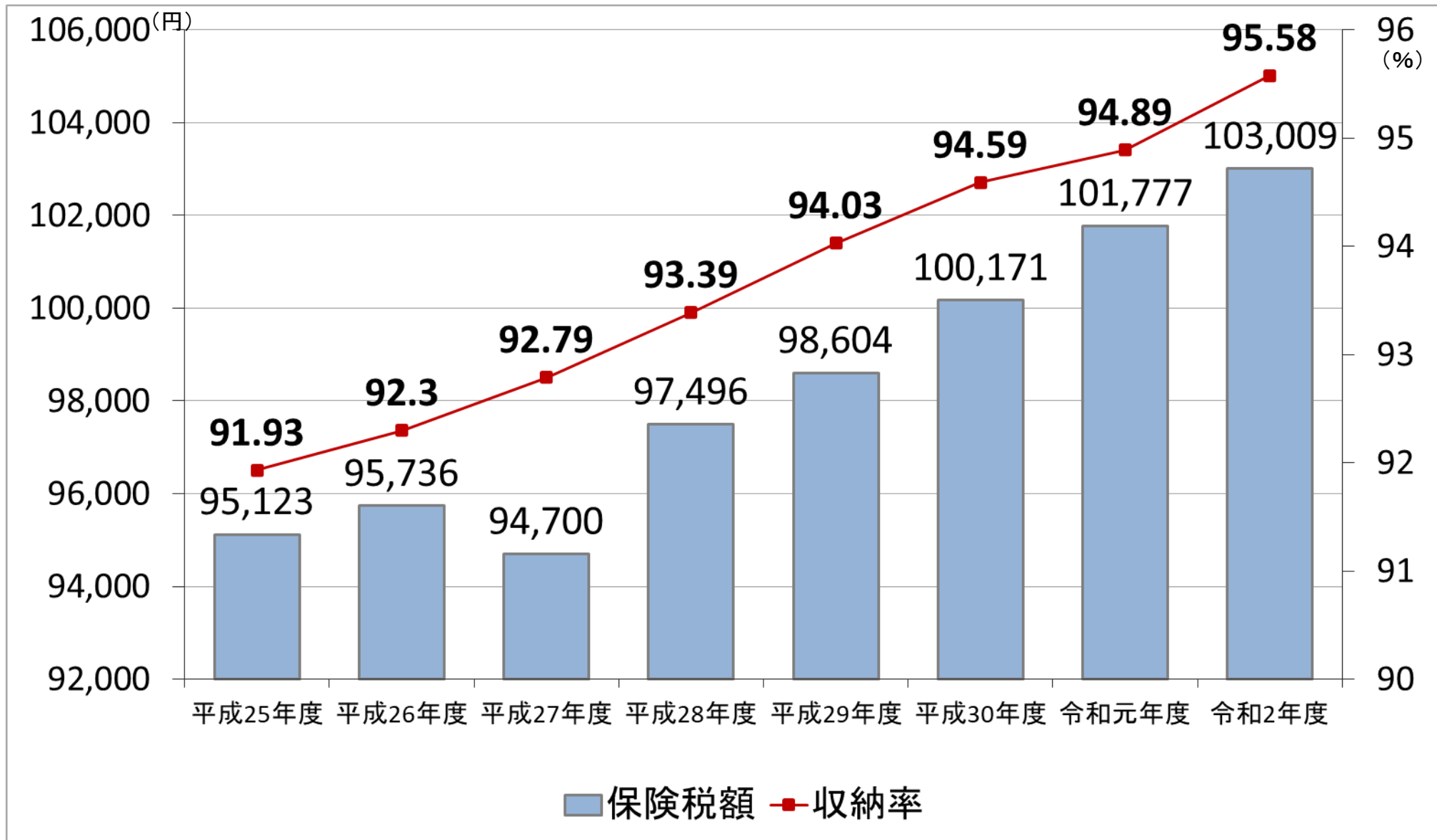
市町別収納率(現年度分)の推移

	平成28年度		平成29年度		平成30年度		令和元年度		令和2年度	
	収納率(%)		収納率(%)		収納率(%)		収納率(%)		収納率(%)	
		順位		順位		順位		順位		順位
福井市	91.20	16	92.08	16	93.08	16	93.85	16	94.95	15
敦賀市	89.91	17	90.66	17	90.89	17	90.91	17	91.80	17
小浜市	93.18	15	94.46	14	94.20	15	95.04	13	95.51	12
大野市	96.10	9	96.61	8	96.77	7	96.55	8	96.88	9
勝山市	97.91	4	98.41	1	98.41	2	98.65	1	98.59	2
鯖江市	94.05	13	94.63	13	94.78	14	94.80	14	94.99	14
あわら市	94.88	12	95.96	11	96.17	11	96.09	11	96.29	11
越前市	93.67	14	94.26	15	94.85	13	94.56	15	95.42	13
坂井市	95.18	10	94.88	12	95.92	12	96.51	9	96.87	10
永平寺町	96.90	6	97.50	6	97.54	4	97.39	5	97.33	7
池田町	98.17	3	98.38	3	97.33	5	95.49	12	93.90	16
南越前町	97.33	5	98.29	4	98.13	3	98.33	2	98.22	4
越前町	96.12	8	96.33	9	96.73	9	96.40	10	97.64	5
美浜町	96.24	7	96.23	10	96.77	7	97.62	4	96.99	8
高浜町	95.08	11	96.74	7	96.43	10	96.79	7	97.57	6
おおい町	98.48	1	98.21	5	97.03	6	97.09	6	98.26	3
若狭町	98.36	2	98.41	1	98.48	1	98.27	3	98.87	1
福井県	93.39	21	94.03	19	94.59	16	94.89	11	95.58	10
全国平均	91.92		92.45		92.85		92.92		93.69	

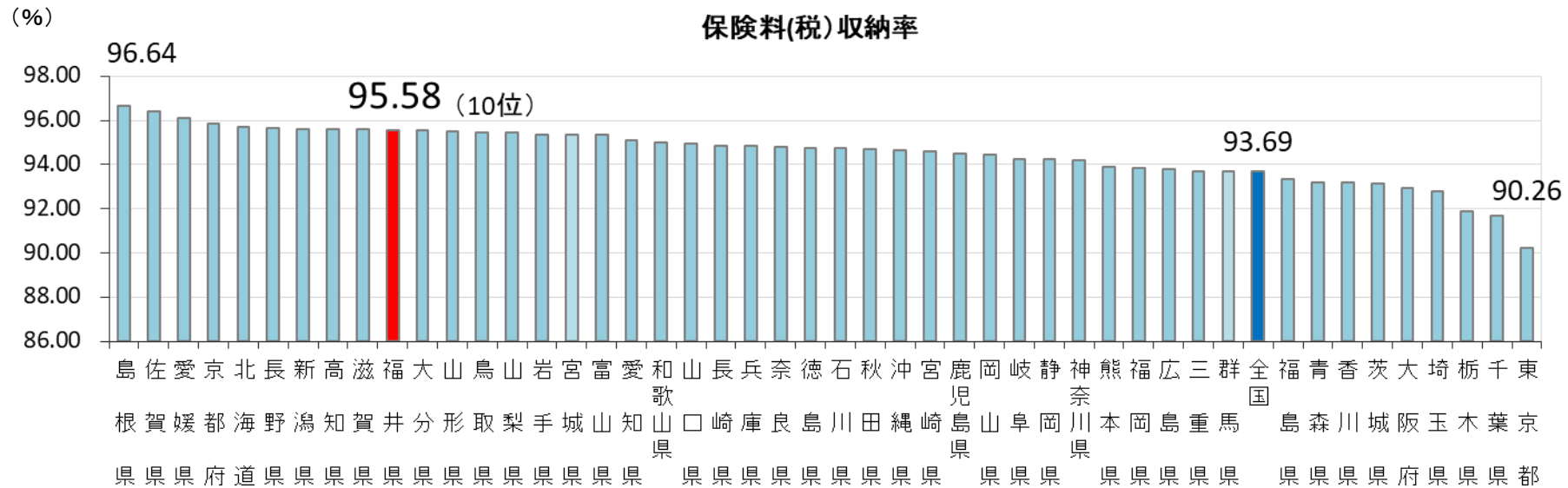
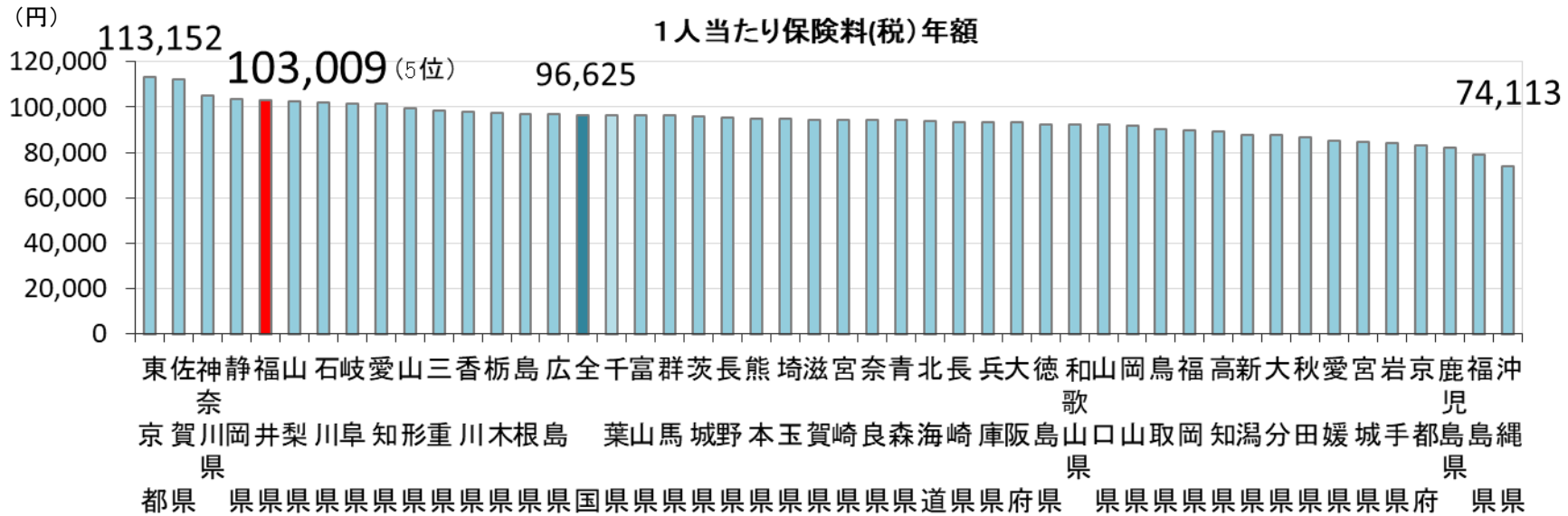
※福井県の順位は全国順位

【出所】厚生労働省「国民健康保険事業状況報告(事業年報)」

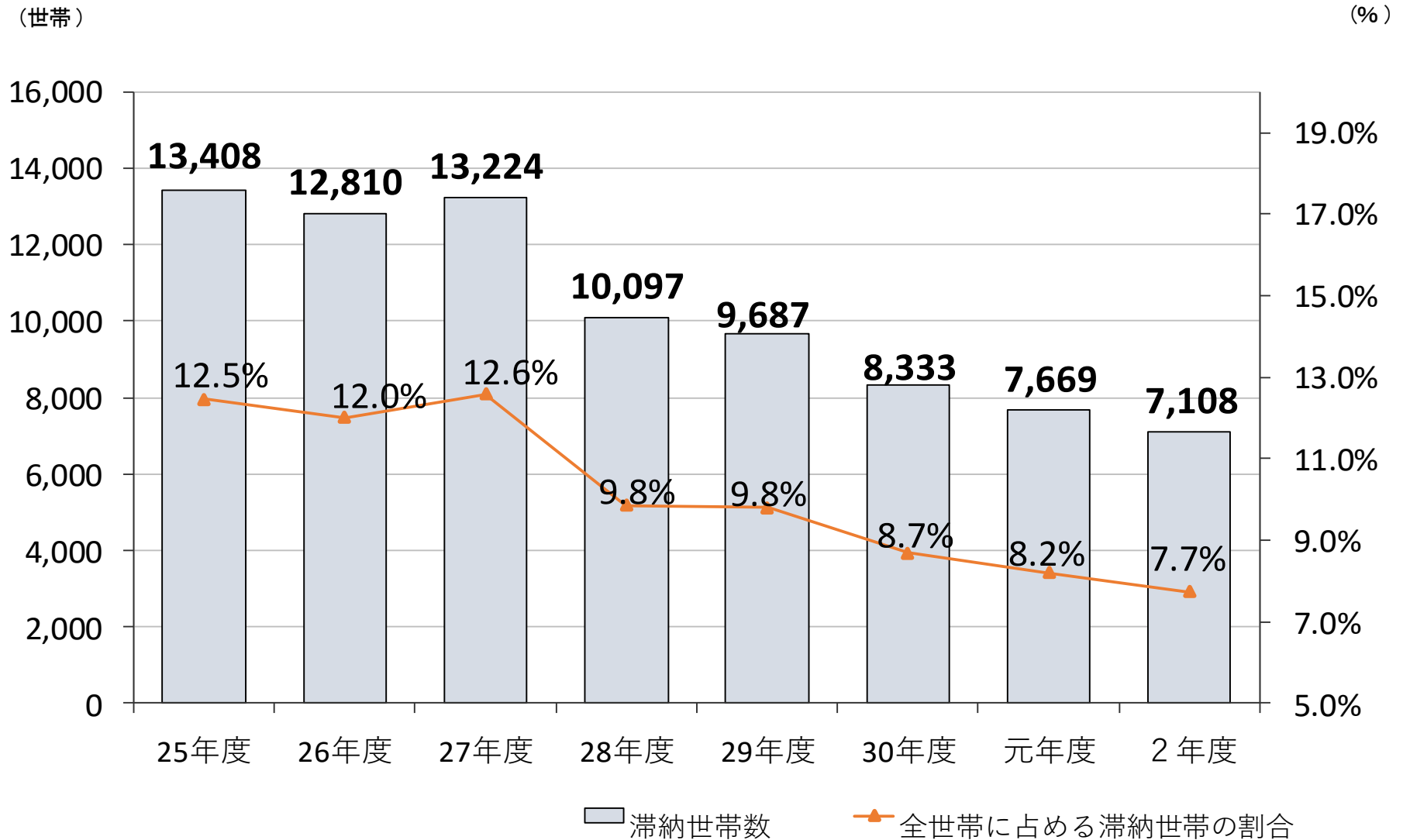
1人当たり保険税額と収納率(現年度分)の推移〔県全体〕



令和2年度都道府県別1人当たり保険料(税)年額・収納率



保険税の滞納世帯数等の推移〔県全体〕

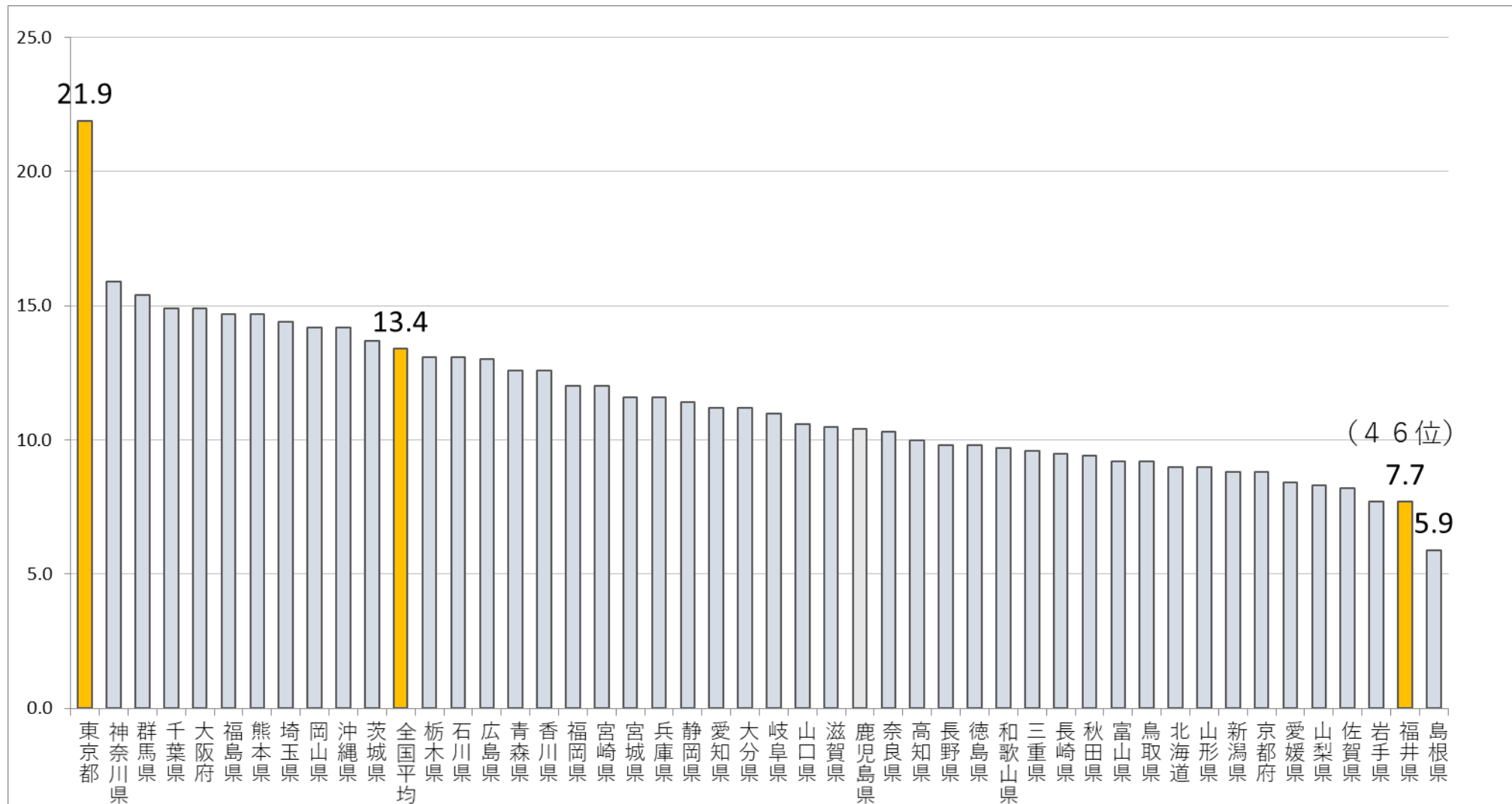


【出所】厚生労働省保険局国民健康保険課調べ(各年度6月1日現在)

令和2年度 都道府県別保険料(税)の滞納世帯の状況

《全世界帯に占める滞納世帯の割合(令和2年6月1日現在)》

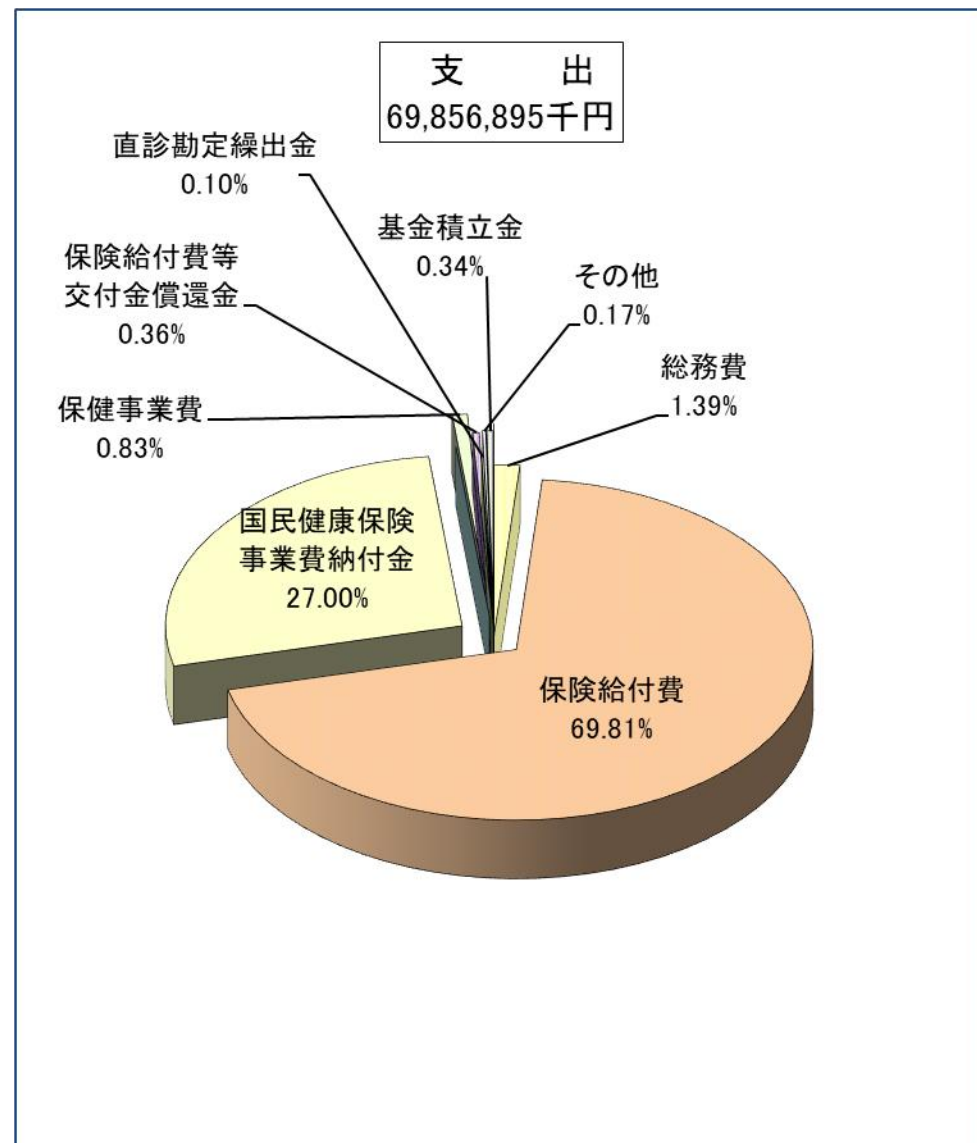
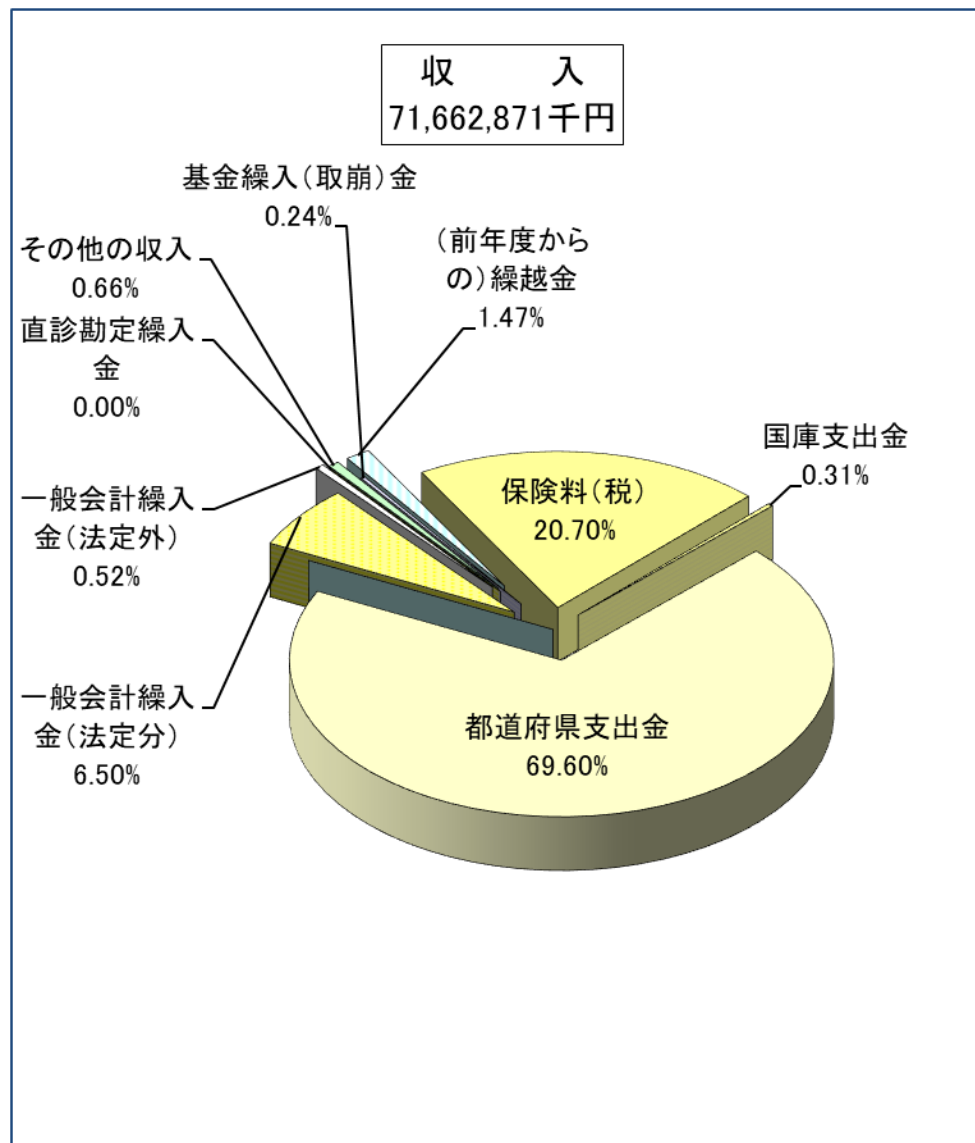
(%)



【出所】厚生労働省保険局国民健康保険課調べ

IV 国保財政の状況

令和2年度収支状況〔市町全体〕



令和元・令和２年度 収支状況〔市町全体〕

【収入】

科 目		令和元年度①	令和２年度②	増減②-①	
保 險 税	一般被保険者分	14,988,080,580	14,820,964,688	▲ 167,115,892	
	退職被保険者等分	41,115,935	11,498,824	▲ 29,617,111	
	小計	15,029,196,515	14,832,463,512	▲ 196,733,003	
国庫支出金		12,107,000	219,798,000	207,691,000	
県支出金	保険給付費等交付金(普通交付金)	51,561,800,108	48,603,340,198	▲ 2,958,459,910	
	特別交付金	保険者努力支援分	224,407,000	357,274,000	132,867,000
		特別調整交付金分	286,983,000	257,964,000	▲ 29,019,000
		都道府県繰入金(2号分)	555,333,722	516,802,598	▲ 38,531,124
		特定健康診査等負担金	142,288,000	118,158,000	▲ 24,130,000
		特別交付金計	1,209,011,722	1,250,198,598	41,186,876
	財政安定化基金交付金	0	0	0	
	その他	11,731,876	20,247,551	8,515,675	
小計	52,782,543,706	49,873,786,347	▲ 2,908,757,359		
連 合 会 支 出 金		0	0	0	
繰入金	一般会計(市町村補助)	保険基盤安定(保険税軽減分)	2,202,038,631	2,190,310,845	▲ 11,727,786
		保険基盤安定(保険者支援分)	1,251,810,284	1,258,848,433	7,038,149
		職員給与費等	881,290,222	873,379,377	▲ 7,910,845
		出産育児一時金等	84,523,304	78,088,214	▲ 6,435,090
		財政安定化支援事業	227,132,106	257,143,249	30,011,143
		その他	486,680,621	375,958,839	▲ 110,721,782
小計	5,133,475,168	5,033,728,957	▲ 99,746,211		
直診勘定		1,042,981	1,089,514	46,533	
その他の収入		476,995,295	471,796,640	▲ 5,198,655	
合計(単年度収入)①		73,435,360,665	70,432,662,970	▲ 3,002,697,695	
基金等繰入金		165,296,500	174,002,000	8,705,500	
繰越金		1,396,838,422	1,056,206,301	▲ 340,632,121	
市町村債(組合債)		0	0	0	
収入合計②		74,997,495,587	71,662,871,271	▲ 3,334,624,316	

【資産・負債(年度末現在)】

資産	基金等保有額	3,231,408,735	3,296,125,544	64,716,809
	次年度繰越金	1,058,921,700	1,805,976,786	747,055,086
負債	繰上充用額	0	0	0
	市町村債	0	0	0

【支出】

(単位:円)

科 目		令和元年度①	令和２年度②	増減②-①	
総務	療養給付費	953,149,797	973,975,139	20,825,342	
一般被保険者分	療養費	44,148,146,687	41,727,326,478	▲ 2,420,820,209	
	小計	343,920,429	309,502,519	▲ 34,417,910	
	高額療養費	44,492,067,116	42,036,828,997	▲ 2,455,238,119	
	高額介護合算療養費	6,727,356,857	6,414,080,757	▲ 313,276,100	
	移送費	4,558,010	5,877,922	1,319,912	
	出産育児諸費	59,410	152,780	93,370	
	葬祭諸費	122,545,250	114,205,414	▲ 8,339,836	
	育児諸費	48,850,000	47,650,000	▲ 1,200,000	
	その他	4,622,310	2,941,470	▲ 1,680,840	
	小計	0	360,139	360,139	
	計	51,400,058,953	48,622,097,479	▲ 2,777,961,474	
	退職被保険者等分	療養給付費・療養費	125,736,065	1,706,429	▲ 124,029,636
		高額療養費	31,883,498	1,017,128	▲ 30,866,370
高額介護合算療養費		45,727	0	▲ 45,727	
移送費		0	0	0	
小計	157,665,290	2,723,557	▲ 154,941,733		
審査支払手数料	149,675,612	138,802,357	▲ 10,873,255		
保険給付費計	51,707,399,855	48,763,623,393	▲ 2,943,776,462		
国民健康保険事業費納付金	医療給付費分	14,180,312,496	13,193,395,353	▲ 986,917,143	
	後期高齢者支援金等分	4,400,292,662	4,294,745,337	▲ 105,547,325	
	介護納付金分	1,418,805,424	1,372,637,127	▲ 46,168,297	
	計	19,999,410,582	18,860,777,817	▲ 1,138,632,765	
財政安定化基金拠出金		0	0	0	
保健事業費	保健事業費	251,083,116	200,310,063	▲ 50,773,053	
	特定健康審査等事業費	401,606,684	322,998,882	▲ 78,607,802	
	健康管理センター事業費	59,469,220	54,470,061	▲ 4,999,159	
保険給付費等交付金償還金		163,733,559	251,423,766	87,690,207	
直診勘定繰出金		81,784,335	70,588,844	▲ 11,195,491	
その他の支出		82,652,445	120,007,711	37,355,266	
合計(単年度支出)③		73,700,289,593	69,618,175,676	▲ 4,082,113,917	
基金積立金		238,284,294	238,718,809	434,515	
前年度繰上充用金		0	0	0	
公債費(組合債費)		0	0	0	
支出合計④		73,938,573,887	69,856,894,485	▲ 4,081,679,402	
①-③ 単年度収支差引額		▲ 264,928,928	814,487,294	1,079,416,222	
②-④ 収支差引額		1,058,921,700	1,805,976,786	747,055,086	

令和2年度 市町別収支状況

(単位:千円)

	収入計					単年度収入 ④=①-②-③	支出合計				単年度支出 E=A-B-C-D	形式的収支 ①-A	単年度収支 ④-E	決算補てん 目的の法定 外繰入金	R3年度 5月31日現在 基金保有額
	①	うち法定 繰入金	うち法定外 繰入金	うち基金 繰入金 ②	うち 繰越金 ③		A	うち基金 積立金 B	うち前年度 繰上充用 C	うち 公債費 D					
福井市	21,845,416	1,521,446	111,320	0	257,273	21,588,142	21,133,691	130,005	0	0	21,003,686	711,724	584,456	0	248,673
敦賀市	6,400,622	407,599	127,783	0	3,471	6,397,150	6,398,700	2	0	0	6,398,697	1,922	▲ 1,547	95,272	10,829
小浜市	2,989,409	218,706	0	0	35,205	2,954,204	2,954,987	25,616	0	0	2,929,371	34,422	24,833	0	379,535
大野市	3,332,272	227,530	209	54,500	54,337	3,223,435	3,276,420	36	0	0	3,276,384	55,853	▲ 52,948	0	81,806
勝山市	2,357,326	164,245	0	0	6,584	2,350,742	2,332,957	141	0	0	2,332,816	24,369	17,927	0	352,954
鯖江市	6,076,090	434,760	556	26,500	70,417	5,979,173	5,952,321	10	0	0	5,952,311	123,769	26,862	0	280,720
あわら市	2,909,460	200,076	0	30,000	21,460	2,858,000	2,857,008	414	0	0	2,856,594	52,452	1,405	0	484,425
越前市	7,525,988	478,080	0	0	63,634	7,462,354	7,390,501	30,033	0	0	7,360,468	135,487	101,886	0	130,333
坂井市	8,085,223	512,130	0	0	295,920	7,789,303	7,720,336	164	0	0	7,720,172	364,888	69,131	0	232,483
永平寺町	1,763,613	81,541	11,396	0	96,302	1,667,311	1,649,050	20,024	0	0	1,629,026	114,563	38,285	0	60,071
池田町	270,268	16,960	1,776	0	7,447	262,821	264,210	2	0	0	264,208	6,058	▲ 1,387	0	111,847
南越前町	1,084,871	45,828	2,428	12,300	6,975	1,065,597	1,081,329	131	0	0	1,081,198	3,542	▲ 15,601	0	243,784
越前町	2,283,766	122,622	32,000	7,689	3,929	2,272,148	2,247,670	32,012	0	0	2,215,658	36,096	56,490	0	52,252
美浜町	1,283,223	60,281	0	0	116,165	1,167,058	1,182,190	0	0	0	1,182,190	101,033	▲ 15,132	0	77,349
高浜町	979,022	51,737	25,773	9,869	10,567	958,586	957,892	25	0	0	957,867	21,130	718	0	186,535
おおい町	781,171	34,819	35,971	0	0	781,171	781,171	20	0	0	781,152	0	20	17,559	239,258
若狭町	1,695,132	79,409	26,746	33,144	6,520	1,655,468	1,676,462	84	0	0	1,676,378	18,669	▲ 20,910	0	123,273
計	71,662,871	4,657,770	375,959	174,002	1,056,206	70,432,663	69,856,894	238,719	0	0	69,618,176	1,805,977	814,487	112,831	3,296,126

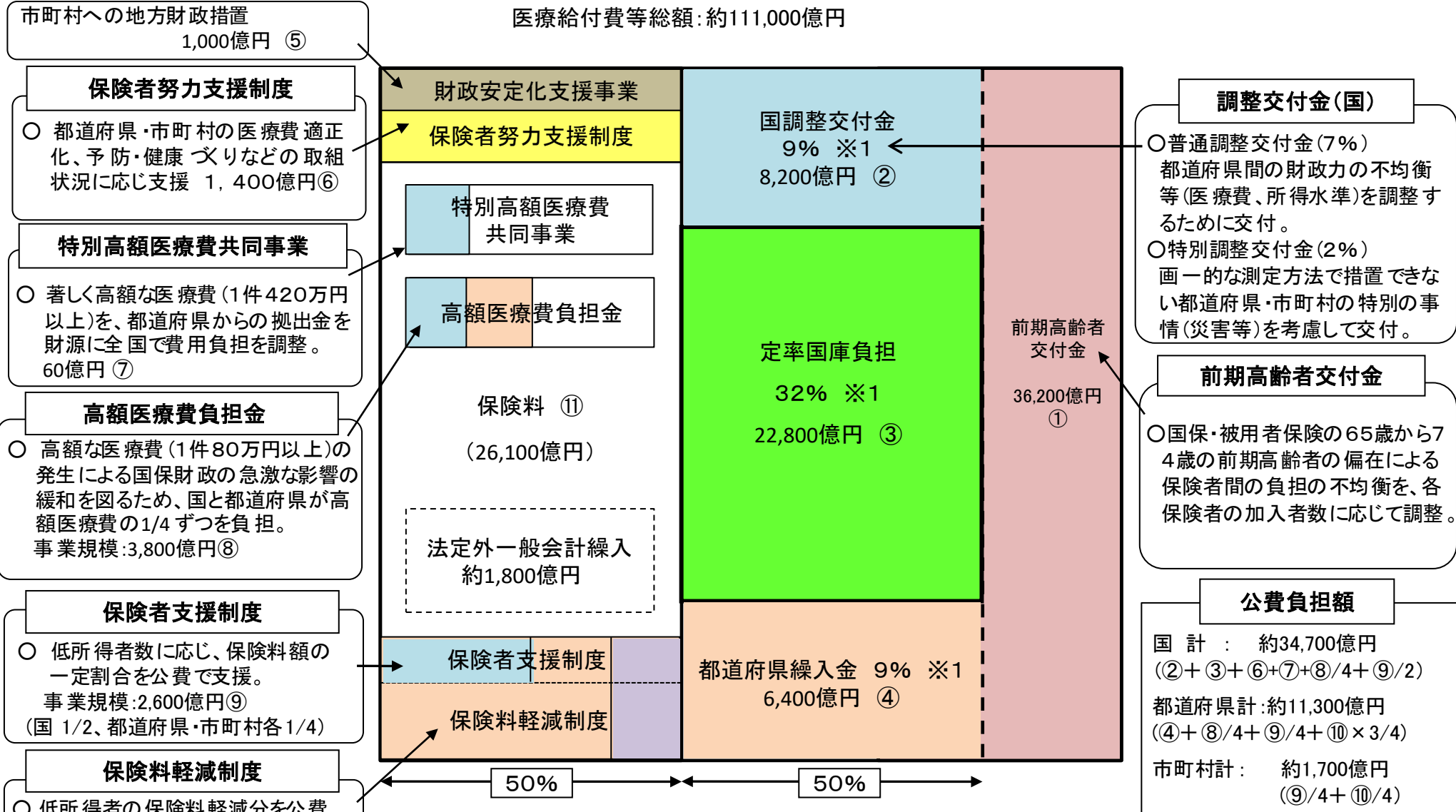
○ 平成27年度から令和2年度までの収支状況(県全体)

(単位:百万円)

年度	収入計					単年度収入	支出合計				単年度支出	形式的収支	単年度収支	決算補てん 目的の法定 外繰入金	翌年度 5月31日現在 基金保有額
		うち法定 繰入金	うち法定外 繰入金	うち基金 繰入金	うち 繰越金			うち基金 積立金	うち前年度 繰上充用	うち 公債費					
H27	91,128	5,295	1,686	102	1,160	89,867	93,047	82	2,949	0.4	90,016	▲ 1,919	▲ 149	1,621	1,674
H28	89,577	4,839	928	108	748	88,721	90,168	41	2,658	0.2	87,468	▲ 590	1,253	583	1,607
H29	87,891	4,600	714	356	1,195	86,696	86,528	392	1,785	0.0	84,352	1,363	2,344	408	1,998
H30	76,284	4,649	396	5	1,967	74,311	74,887	1,166	609	0.0	73,112	1,397	1,199	157	3,158
R1	74,997	4,647	487	165	1,397	73,435	73,939	238	0	0.0	73,700	1,059	▲ 265	183	3,231
R2	71,663	4,658	376	174	1,056	70,433	69,857	239	0	0.0	69,618	1,806	814	113	3,296

国保財政の現状〔全国：令和2年度予算（一般分単年度ベース）〕

医療給付費等総額：約111,000億円



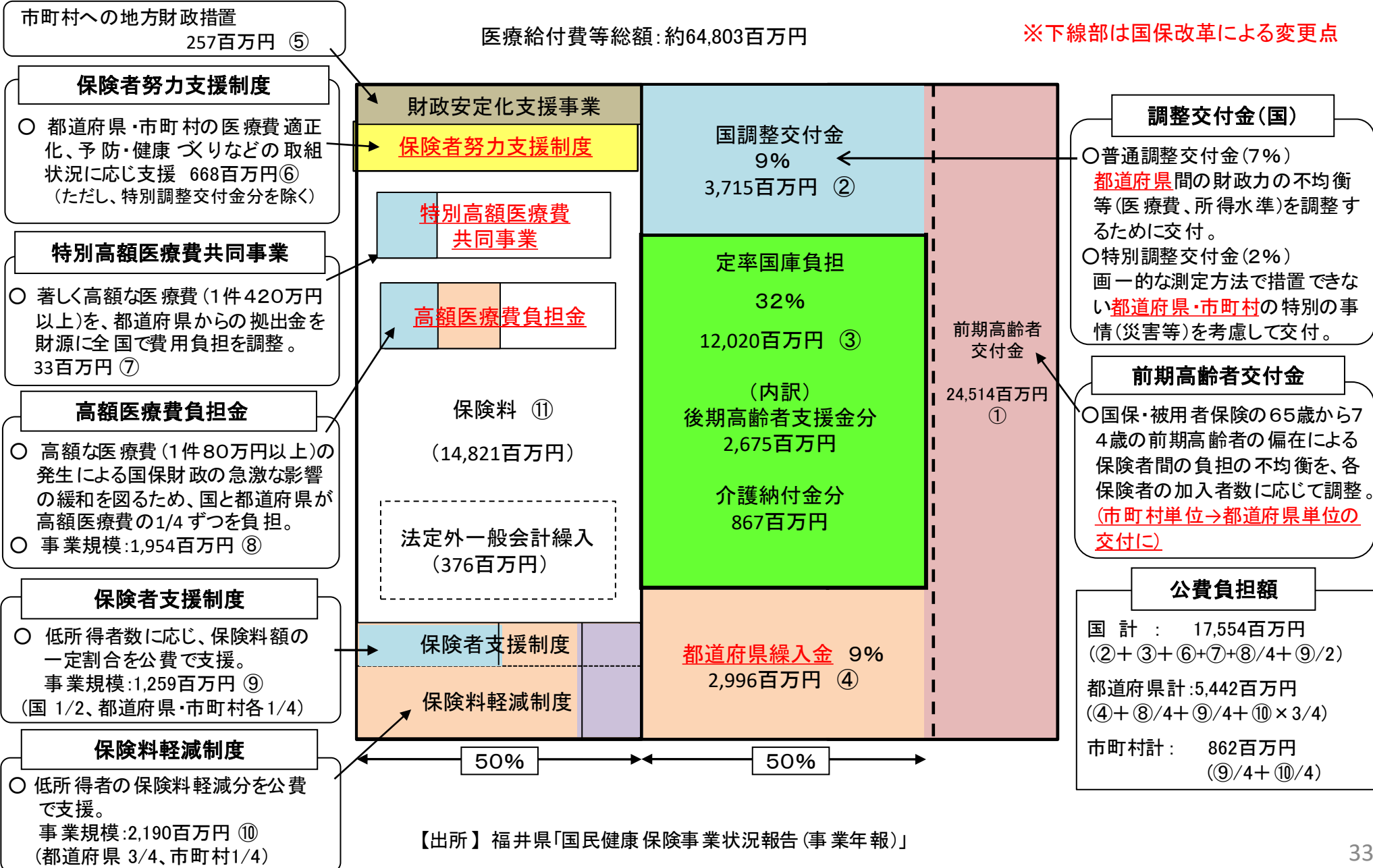
※1 それぞれ保険給付費等の9%、32%、9%を基本とするが、定率国庫負担等のうち一定額について、財政調整機能を強化する観点から国の調整交付金に振りかえる等の法律上の措置がある。

※出典 「国保新聞」 令和2年1月10日

国保財政の現状〔県全体：令和2年度決算（一般分）〕

医療給付費等総額：約64,803百万円

※下線部は国保改革による変更点



【出所】福井県「国民健康保険事業状況報告(事業年報)」