



Pre-games Training Camp Guide

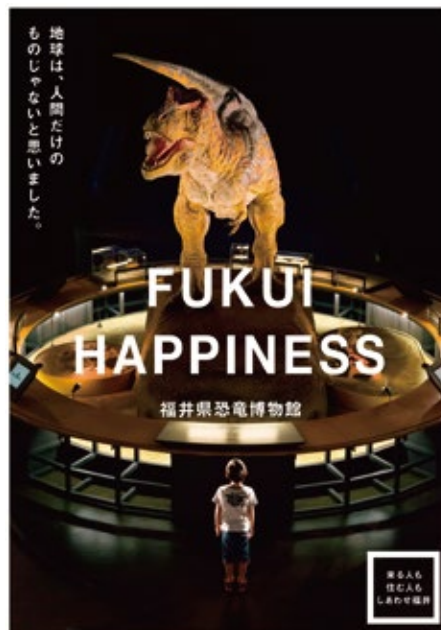
FUKUI

キャンプ候補地ガイド



\\ キャンプ候補地をお探しのみなさんへ! //

福井県は、2018年福井国体に向け 施設もスタッフも充実させています



福井県とは…

- ＊ 幸福度日本一の県と評価をいただいています
- ＊ 社長輩出率が33年連続で日本一の勤勉な県です
- ＊ 東京駅まで3時間15分(最速)です



福井しあわせ元気国体
マスコットキャラクター
はぴりゅう



福井県知事
西川 一誠

キャンプは福井県で!

福井県では、2018年に開催される「福井しあわせ元気国体」に向け、施設整備をはじめ、全国からのお客様をお迎えする準備を進めています。

国体開催で培った「おもてなし」を各国の選手をお迎えする準備につなげてまいります。豊かな自然に恵まれた食の宝庫で、結婚や子育て環境に優れた「幸福度日本一」の魅力あふれる福井県に、ぜひお越しください。

福井県ってこんな県

福井県は、本州のほぼ中央、日本海側に面しており、澄んだ空気、きれいな水、豊かな緑に囲まれ、海や山の幸に恵まれた食の豊かな県です。

主な産業としては合繊維物を中心として総合産地を形成する繊維産業をはじめ、機械産業、眼鏡産業などがあります。近年では人工衛星の技術開発や衛星データを活用したビジネスモデルに挑戦するなど、技術革新が急速に進んでいる中で、これら従来の産業にも先端技術の導入が図られています。

福井県への交通アクセス



東京から ▶▶ JR/北陸新幹線かがやき-北陸線特急しらさぎで福井駅まで 約3時間20分
 東海道新幹線ひかり-北陸線特急しらさぎで福井駅まで 約3時間30分
 飛行機/羽田-小松空港(金沢・福井)-福井駅東口(連絡バス) 約2時間
 自動車/東名-名神-北陸自動車道で福井ICまで 約5時間30分
 高速バス/東京駅八重洲南口から福井駅東口 約8時間20分
 新宿駅新南口から福井駅東口 約7時間40分

大阪から ▶▶ JR/湖西線特急サンダーバードで福井駅まで 約1時間50分
 自動車/名神-北陸自動車道で福井ICまで 約2時間40分
 高速バス/大阪梅田から福井駅東口 約3時間30分

名古屋から ▶▶ JR/東海道新幹線ひかり(米原より特急しらさぎ)で福井駅まで 約1時間40分
 北陸線特急しらさぎで福井駅まで 約2時間
 自動車/名神-北陸自動車道で福井ICまで 約2時間
 東海北陸自動車道白鳥IC経由で福井ICまで 約2時間50分
 高速バス/JR名古屋駅から福井駅 約2時間40分
 名鉄バスセンターから福井駅 約2時間50分

福井・夏の天気

福井県の夏は、じめじめした蒸し暑さではなく、カラッとした暑さが特徴です。また、都会特有のアスファルトの照り返しの暑さはあまり感じず、山、川、海といった自然に囲まれ過ごしやすいところです。福井の夏はアウトドアにもってこいの気候です。

福井と東京の7月下旬気象比較

	福井	東京
平均気温(℃)	27.1	26.2
日最高気温(℃)	31.6	30.6
日最低気温(℃)	23.5	23.0
相対湿度(%)	73	76
降水量(mm)	39.2	46.9
日照時間(時間)	71.8	63.0

※1981~2010 平均値



福井市

<問い合わせ先>

福井市教育委員会事務局スポーツ課
TEL (0776) 20-5355 FAX (0776) 20-5746
E-mail : sports@city.fukui.lg.jp

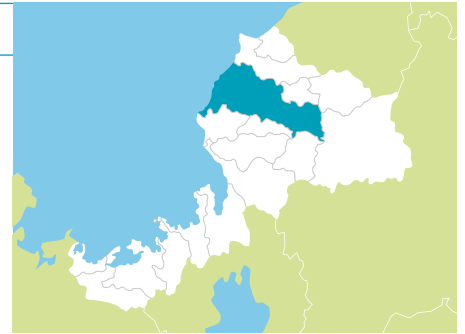
福井市の紹介

福井市は、戦災や震災、水害という数多くの災害を乗り越えて不死鳥の如く復興し、発展し続けている街です。

本市には、一乗谷朝倉氏遺跡をはじめとした多くの歴史遺産や、豊かな食、自然、安心できる生活環境、お互いを尊重し合う風土があります。

本市では、「自然・活気・誇りにみちた人が輝くまちふくい」を目指し、各種の取り組みを行っています。

この機会に是非とも本市での合宿をお待ちしております。



福井市体育館

2016年1月から福井市体育館サブアリーナの供用を開始します。

2018年の福井国体ではバスケットボール・ハンドボールの会場となり、本市の中心的体育施設のひとつです。

【施設の概要】

アリーナ・サブアリーナ
全体総床面積
約2,700㎡

- シャワー室
- 会議室
- 医務室



福井市スポーツ公園

最大1万人収容可能なフェニックススタジアムをはじめ、サッカー・ラグビーなどができる天然芝の多目的グラウンドと、ソフトボール場を有した地域密着型のスポーツ公園です。

【施設の概要】

スポーツ公園
全体総面積
約74,800㎡

- シャワー室
- 会議室



体育館 アリーナ

福井市では2018年の福井国体で14競技16種目が開催される予定で、施設整備も順次行っています。

右の写真はスポーツ公園内の多目的グラウンドで、国体ではアーチェリーの会場となります。

フェニックス スタジアム



多目的 グラウンド





福井運動公園



- ・陸上競技場・体育館
- ・野球場・テニスコート など

【施設の概要】

◎競技施設(陸上)

- 収容人員 15,075人
日本陸上競技連盟第1種公認
- トラック 1周400m 8レーン
全天候ウレタン舗装
夜間照明4基
- メインスタンド
トレーニング室、会議室、医務室
更衣室(シャワーあり)、室内走路
- 3種陸上競技場併設(400mトラック)
- 室内練習場併設(100m 5レーン)



福井市宣伝隊長の「朝倉ゆめまる」です。風光明媚、スポーツ施設環境も充実した福井市へ是非とも合宿に来てください。



【使用実績】

- 2007年 世界陸上大阪大会(ギリシャ キャンプ)
- 2008年 北京オリンピック(ギリシャ キャンプ)
- 2017年 日本学生陸上競技選手権大会開催予定
- 2018年 国民体育大会(開閉会式 陸上競技会場) 予定



【施設の概要】

- 柔道大道場(4面・540畳)
- 柔道小道場(2面・240畳)
- トレーニングルーム
- シャワー室、会議室

【使用実績】

- 1999年 全国中学校柔道大会
- 2018年 国民体育大会(柔道・剣道) 予定



福井県立武道館

勝山市

<問い合わせ先>

勝山市教育委員会国体・スポーツ課
 TEL (0779) 88-8127 FAX (0779) 88-1120
 E-mail : sports@city.katsuyama.lg.jp

勝山市の紹介

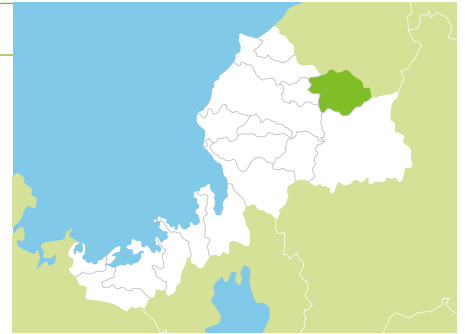
勝山市は、福井県の北部、九頭竜川の中流域にあって、古くから繊維産業で栄えた人口2万6千人の自然豊かな田園都市です。

日本における近年恐竜化石のほとんどが勝山市から発掘されており、日本一の規模と内容の「恐竜博物館」は世界の三大恐竜博物館のひとつといわれています。また、西日本一の規模と雪質を誇る「スキージャム勝山」には、多くのスキーマーが訪れます。

そのほか、緑の苔(コケ)が美しい中世の宗教都市跡国史跡白山平泉寺旧境内や、日本一大きい「越前大仏」、奥越に春を呼ぶ奇祭「勝山左義長」などみどころがいっぱいです。

勝山市は、2007年アメリカの経済誌フォーブス電子版で世界で9番目にクリーンな都市と評価されました。2009年には、市全域が「恐竜溪谷ふくい勝山ジオパーク」に認定されています。

スポーツの面では、バドミントン競技が盛んで地元の勝山高校は、毎年全国大会に出場し優秀な成績を残しています。



恐竜溪谷ふくい 勝山ジオパーク



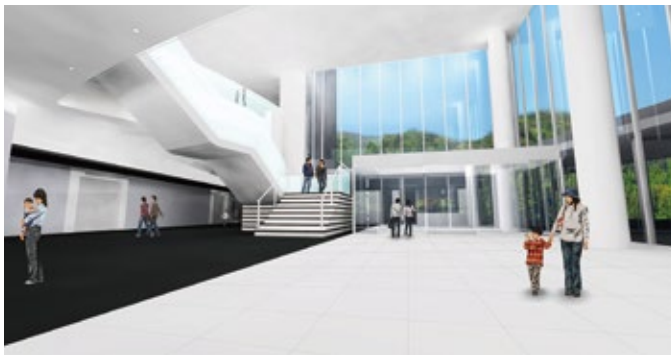
勝山市体育館



2016年5月下旬オープン予定

【施設の概要】

- アリーナの大きさ: 57m×38m
【バドミントンコート12面、バスケットボールコート2面、バレーボールコート3面、フットサルコート1面、卓球16面】
- 固定観覧席1,000席、多目的室、トレーニングルーム、約200mのランニングコース



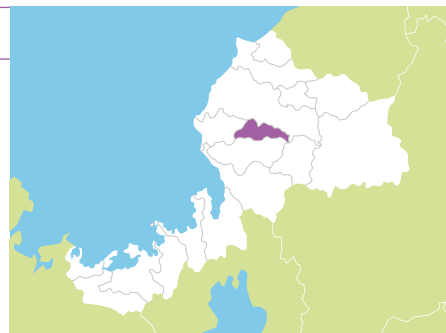
鯖江市

<問い合わせ先>

鯖江市教育委員会スポーツ課
 TEL (0778) 53-2260 (直通) FAX (0778) 51-8154
 E-mail : SC-Sports@city.sabae.lg.jp

鯖江市の紹介

鯖江市は、国内生産シェア9割を占める眼鏡産業、繊維王国福井の中核を担ってきた繊維産業、1500年余の歴史を有し、国内の業務用漆器の8割を占める漆器産業、そして近年はIT産業などの産業が集積した「ものづくりのまち」です。



体操のまち、鯖江市



西山公園つつじ



スポーツ交流館

【施設の概要】

着工 平成5年8月31日 竣工 平成7年3月31日

鉄筋コンクリート造、敷地面積8,069.25㎡(駐車場除く)、建築面積2,828.76㎡、延床面積3,620.00㎡

アリーナ

【施設の概要】

1階

- アリーナ1,556.16㎡(バスケットボールコート2面、バレーボールコート2面、バドミントンコート6面)
- スポーツ資料室162.05㎡
- 医務室、放送室、男女更衣室(シャワー室)、事務室、ロビー



アスレチックルーム

【施設の概要】

2階

- アスレチックルーム279.97㎡
- フィットネススタジオ239.51㎡



【使用実績】

- 1995年10月 世界体操選手権大会鯖江大会 サブ会場
- 1998年10月 体操競技ワールドカップ鯖江大会 サブ会場
- 2012年8月 インターハイ体操競技・新体操 練習会場
(本会場 サンドーム福井)
- 2015年8月 大相撲鯖江場所 支度部屋



サンドーム福井

越前市

<問い合わせ先>

越前市役所スポーツ課

TEL (0778) 22-7463 FAX (0778) 22-7497

E-mail : sport@city.echizen.lg.jp

越前市の紹介

越前市は、「大化の改新」の頃に越前の国の国府が置かれ、以来、北陸の文化の中心として栄えてまいりました。源氏物語の作者である紫式部が生涯でただ一度だけ、京から生活の地を移したのが現在の越前市にあたる越前国(えちぜんのかみ)です。現代では、越前和紙や越前打ち刃物をはじめとする伝統産業から、電子部品などの先端技術産業に至るまで幅広い産業が集積し、福井県内一の製造品出荷額を誇る「ものづくり都市」として、力強く発展を続けています。また、当市は「越前おろしそば」「ボルガライス」「武生駅前中華そば」が3大グルメとして盛り上がりを見せており、当市へお越しの際には、ご堪能いただきたいと思います。



紫式部の街、越前市



紫式部公園

越前市総合体育館



越前市総合体育館(仮称)

越前市総合体育館(仮称)は、庭球場やプール等のスポーツ施設や図書館、文化センター等を有し、秋には「武生菊人形」が開催される武生中央公園(現在、セントラルパークとして再整備中)エリアの一画に建設中の総合体育館です。

この体育館は、「するスポーツ・観るスポーツ・支えるスポーツ」を推進する市の中核スポーツ施設として、2018年開催「福井しあわせ元気国体」でのフェンシング競技の開催はもとより、将来にわたり、市民の生涯スポーツの推進への寄与ばかりではなく、スポーツツーリズム推進の観点から合宿誘致施設としても大きな期待が寄せられています。



武生菊人形

2017年8月完成予定

【施設の概要】

- 構造・規格 鉄骨鉄筋コンクリート2階建て
- 延床面積 約7,200㎡
- 主な機能
 - ・メインアリーナ A=約2,150㎡
 - ・サブアリーナ A=約750㎡
 - ・観覧席 N=1,300席
 - ・トレーニングコース
 - ・ランニングコース
 - ・空調調節設備(メインアリーナ)
 - ・エレベーター等ユニバーサルデザイン導入

坂井市

<問い合わせ先>

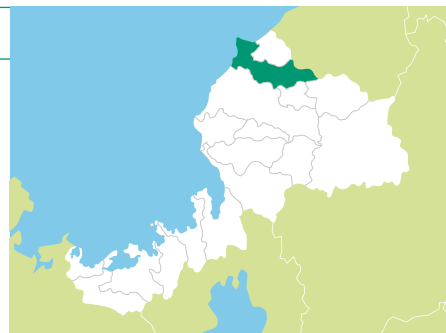
坂井市教育委員会生涯学習スポーツ課
TEL (0776) 50-3163 FAX (0776) 66-2935
E-mail : gakusyu@city.sakai.lg.jp

坂井市の紹介

坂井市は福井県の北部に位置する、人口9万2千人の都市です。世界有数の柱状節理が織り成す東尋坊、日本最古の天守閣を有する丸岡城など、全国的に知られる観光地を擁しています。

スポーツにおいては、福井県下随一のサッカー強豪校である丸岡高校を有し、2018年の福井国体においてもサッカー競技の開催地となりました。

2002年のFIFAワールドカップ日韓大会ではメキシコチームのキャンプを受け入れた実績があります。



～笑顔で暮らせるまち～坂井市



【施設の概要】

- ◎競技施設(サッカー)
- 天然芝サッカー場
160m×95m (15,200㎡)
一般用サッカーコート1面
ナイター照明設備有り
- メインスタンド・サブスタンド
計21,053名収容
選手室(シャワー設備付属)

テクノポート福井スタジアム

【施設の概要】

◎競技施設(サッカー)

- 人工芝グラウンド 20,844㎡
日本サッカー協会公認
ロングパイル人工芝ピッチ
一般用サッカーコート2面
(少年用4面)
ナイター照明設備有り
(南側1面分)
- シェルター 500名収容
- クラブハウス
1階 更衣室8室
(シャワー設備付属)
2階 研修室・会議室
2室計89.46㎡
- 天然芝サッカー場
125m×85m(10,600㎡)
一般用サッカーコート1面
(少年用2面)
- メインスタンド・芝スタンド
3,000名収容
- 合宿所
和室5室・洋室3室 70名収容
大浴室・小浴室・シャワー室有り



丸岡スポーツランド



三国運動公園陸上競技場



【施設の概要】

◎競技施設(陸上)

- ◎競技施設(陸上)
日本陸上競技連盟公認第2種競技場
- トラック
全天候舗装 400m×8レーン
直走路145m
- フィールド
ティフトン芝
ウレタン舗装一部アンツーカ舗装
- メインスタンド・芝スタンド
計10,000名収容
ロッカー室2室(シャワー設備付属)

【使用実績】

2002年 FIFAワールドカップ日韓大会 メキシコ代表チームキャンプ地(テクノポート福井スタジアム・港のホテルを使用)

【宿泊施設】

- 港のホテル(テクノポート福井スタジアム隣接)
所在地:〒913-0037
福井県坂井市三国町黒目2-1-33
電話:(0776)81-7000
客室数:56室
収容人員:250名

- 三国観光ホテル(三国運動公園から車で3分)
所在地:〒913-0048
福井県坂井市三国町緑ヶ丘4-4-8
電話:(0776)81-3111
客室数:112室
収容人員:430名

越前町

<問い合わせ先>

越前町スポーツ振興課

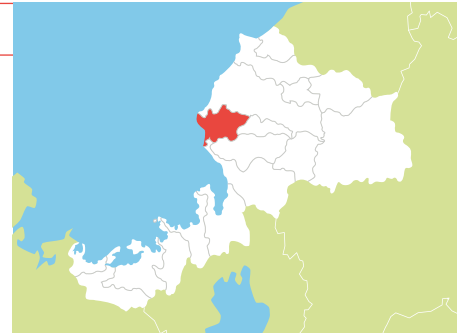
TEL (0778) 34-8730 FAX (0776) 34-2720

E-mail : sports@town.echizen.lg.jp

越前町の紹介

越前町は、福井県嶺北地方の西端に位置し、東西17.9km、南北17.3km、面積152.97平方kmで、西は日本海に面し、東は鯖江市、南は越前市、南越前町、北は福井市にそれぞれ接しています。

越前町にホッケーが根付くきっかけとなったのは、昭和43年(1968)の福井国体で、ホッケー競技の開催を誘致したことから始まります。以降、町のホッケーは40年以上の歴史を積み重ね、その間に国体やインターハイ、選抜大会などで数多くの優勝・入賞を果たしています。また、国際大会にも多くの選手を輩出し、平成13年(2001)には人工芝、観客スタンド、照明設備を完備した「福井県立ホッケー場」が完成し、さらに、平成18年(2006)には、国際新規格の公認を取得した人工芝2面を持つ町ホッケー場を整備するなど、日本全国に誇る環境を整えています。



みどり
人と技 海土里 織りなす 快適なまち
—— 越前E-town brandの創造 ——



水仙ランド



越前がに「極」



越前焼



劔神社

ホッケーの聖地、越前町

[競技成績]

●福井県立丹生高等学校

2013年	男子ホッケー部	インターハイ	優勝
	女子ホッケー部	インターハイ	3位
	少年男子	東京国体	優勝
	少年女子	東京国体	準優勝
2014年	男子ホッケー部	選抜	優勝
		インターハイ	優勝
	少年男子	長崎国体	優勝
2015年	男子ホッケー部	選抜	準優勝
	女子ホッケー部	インターハイ	準優勝

●福井クラブ

2014年	成年男子	長崎国体	3位
-------	------	------	----



朝日総合運動場



【施設の概要】

- 11人制人工芝コート3面、付帯スポーツ設備など、国内トップクラスの競技施設
- 1,000人収容のスタンド棟も完備。練習から大会までをサポートします。



人工芝

11人制人工芝コート3面整備された、国内トップクラスのホッケー場。



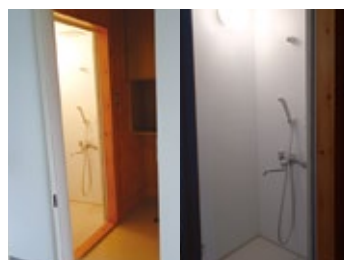
トレーニングルーム

310.6㎡の室内トレーニングルーム。



ミーティングルーム

58.6㎡のミーティングルームは、エアコン完備。



シャワー室

更衣室2部屋には、それぞれ脱衣所付き3.6㎡のシャワー室を完備。

【使用実績】

- 2005年～ 全日本中学生都道府県対抗11人制ホッケー選手権大会
- 2009年9月 FHEカップ国際交流ホッケー大会
(福井クラブ・香港クラブ選抜・西オーストラリア州選抜・立命館大学)
- 2010年8月 FHEカップ国際交流ホッケー大会
(福井クラブ・三菱化学坂出ホッケーチーム・FHE X ACTARS・法政大学)
- 2012年～ ホッケー男子日本リーグ開催(年間約10試合実施)
- 2013年5月 マスターズ国際親善試合(オーストラリアからチーム来町)
- 2014年8月 女子オーストラリア代表合宿(仁川アジア競技大会)
- 2014年8月 女子日本代表合宿(オーストラリアとテストマッチ)



美浜町

<問い合わせ先>

美浜町生涯学習課

TEL (0770) 32-6709 FAX (0770) 32-1222

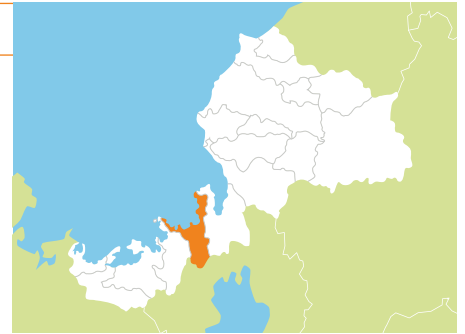
E-mail : syougai-gakusyu@town.fukui-mihama.lg.jp

美浜町の紹介

美浜町では、ボート競技が町民スポーツとして親しまれており、ボートによる交流のまちづくりを推進しています。また、これまでに数多くの日本代表選手を輩出するとともに県外からたくさんの団体が合宿地として訪れています。日本の水浴場88選に選ばれた水晶浜などの豊かな自然だけでなく、特産品の「へしこ」をはじめ、海の幸、山の幸が豊富です。



美浜観光キャンペーンガール
「へしこちゃん」



ボートの町、美浜町



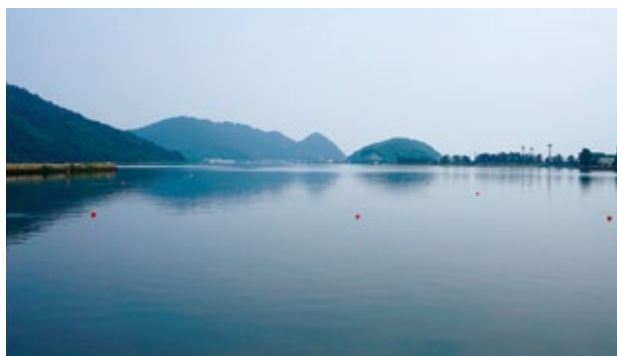
福井県立久々子湖漕艇場



県立三方青年の家艇庫

【施設の概要】

- エルゴルーム、シャワー完備、更衣室、ミーティングルーム
- 陸上でのトレーニング又は、ケアも可能。



ボートコース

1500m常設コース、救助艇もあり水上で選手の近くで指導も可能です。



【使用実績】

- 2004年 全日本社会人選手権
- 2010年6月 第8回全日本ジュニアボート選手権大会
- 2010年7月 U-19日本代表強化合宿
- 2013年7月 U-19日本代表強化合宿
- 2014年7月 U-19日本代表強化合宿
- 2015年6月 ユニバーシアード女子日本代表強化合宿
- 2017年7月 全日本中学選手権競漕大会
- 2018年 福井しあわせ元気国体



池田町

<問い合わせ先>

池田町教育委員会

TEL (0778) 44-8006 FAX (0778) 44-7771

E-mail : kyoui@town.ikedal.jp

池田町の紹介

福井県と岐阜県の境にひっそりと存在する小さな山里、池田町。

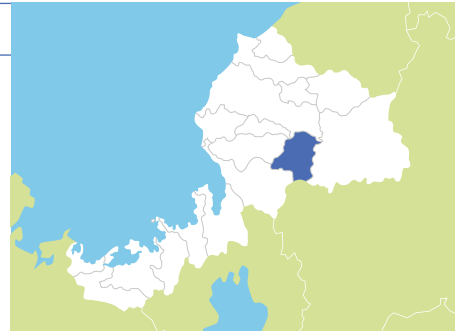
自然と共生した暮らしが、いまもお息づくまちです。池田町では、昔ながらの暮らし
ぶりが残され、集落共同体の相互扶助の営みの中で生活しています。

そして、今の暮らしにあった方法に工夫を重ね、小さな子どもも、若者も、お年寄り
も、できることを少しずつ持ちより積み重ね、まちづくりに活かしています。

「もったいない」が「あたりまえに」ある暮らし。

殺伐とした現代の日本に必要な「ほんとうの暮らし」が、見いだせるまち。

それが、池田町に住む私たちが目指しているものです。



あたりまえがふつうにある町

～幸福度NO1の町～ 池田町



【国際交流実績】

2013年9月 SATOYAMA国際会議 里山STAY 2名(バングラディッシュ、ネパール)

2013年9月 ブータン行政職員11名受入れ 「地域資源連結循環型農村」を目指す池田町の取り組みを視察

2014年3月 ブータン大学生25人受入 町民と交流・ホームステイ

2015年3月 ブータン経財相 池田町視察



キャンプ候補市町紹介





<問合わせ先>

教育庁スポーツ保健課

TEL:0776-20-0384 FAX:0776-20-0672

E-mail:sports@pref.fukui.lg.jp